

GALLERIA PANANTI  CASA d'ASTE

D A L 1 9 6 8



**Autori dell'800-900,  
Moderni e Contemporanei, Grafica ed Edizioni**

## **ESPERTI**

Arte Moderna e Contemporanea  
Piero Pananti  
Filippo Pananti

Arte Italiana, dipinti,  
disegni e sculture del XIX e XX sec.  
Andrea Baboni

Grafica e Edizioni  
Paolo Parri

Dipinti,  
mobili e oggetti di Antiquariato  
Massimo Bartolozzi  
Emanuele Castellani

Direzione  
Filippo Pananti

In copertina: lotto 457  
Retro di copertina: lotto 540

Coordinamento  
e Direzione Amministrativa  
Serena Berti

Amministrazione  
Lisjana Karafili

Magazzino/Consegne  
Salvatore Schipani - Marco Magni

Consulente per il restauro  
L'Atelier restauro dipinti

Grafica e design  
Luchi Design - Firenze

Fotografia  
Marco Giacomelli

Ufficio Stampa  
Bianca Zani Pananti

**Autori dell'800-900,  
Moderni e Contemporanei, Grafica ed Edizioni**

**ESPOSIZIONE**

Firenze: dal 24 ottobre al 1° novembre  
orario 10.00-19.00

**ASTA**

Sabato 2 Novembre 2013 ore 10.30 e 16.30



**Autori dell'800-900,  
Moderni e Contemporanei, Grafica ed Edizioni**

**Prima sessione dal lotto n° 1 al 200  
Sabato 2 novembre ore 10.30**



1

**Enrico Baj**

(Milano, 1924 - Vergiate, 2003)

LA DAMA E IL GENERALE, 1987

Acquaforte, mm. 340x255; es. 73/100 racconto di Luciano Caprile, con due incisioni all'acquaforte di Enrico Baj, firmate a matita sul margine in basso al centro.

Tiratura in 100 esemplari in numeri arabi e 30 in numeri romani.

Mastrogiacomo editore, Padova.

€ 150/250

2

**Enrico Baj; Patrizia Guerresi; Eugenio Miccini; Aldo Mondino; Sarenco**

DAL CUORE DEL MONDO AL MONDO INTERO, 1917 - 1987

Serigrafia, mm. 675x500; es. 37/100

Cartella di cinque serigrafie firmate e datate, De Paoli editore, Brescia, 1987.

€ 100/200

3

**Alberto Burri**

(Città Di Castello, 1915 - Nizza, 1995)

CRETTO NERO F, 1971

Acquaforte e Acquatinta, mm. 660x965; es. VII/XV

Firma in basso a destra. Il presente esemplare è una prova di stampa firmata dall'autore al di fuori dell'edizione.

Editore e stampatore: 2RC, Roma  
Bibliografia: C. Sarateanesi, Burri, Grafica-opera completa, Fondazione Palazzo Albizzini, Petrucci Editore, Città di Castello, 2002, pp. 68-69-70.

€ 7.000/9.000

4

**Alberto Burri**

(Città Di Castello, 1915 - Nizza, 1995)

COMBUSTIONE, 1959

Acquaforte e litografia a colori, mm. 500x 650 (foglio); es. 5/90

Firma in basso a destra, tiratura in basso a sinistra.

Tiratura: 90 + XV + 15 prove di stampa

Editore: Edizioni Castelli, Roma

Stampatore: Edizioni Castelli, Roma

Provenienza: Collezione Gian Tomaso

Liverani, Galleria La Salita, Roma.

Bibliografia: M. Calvesi / C. Sarateanesi, Burri Grafica Opera Completa

Petrucci Editore, Città di Castello 2003,

pag. 20; Burri Opere Grafiche 1959

/ 81, 2RC Editrice, Roma 1981, pag.

14 - 15; Collezione Burri, Fondazione

Palazzo Albizzini, Petrucci Editore, Città di Castello, 1986, pag. 130 / 131 n° 100; C. Brandi, Alberto Burri Opere Grafiche 1959 / 1972, 2RC Edizioni, Roma, 1972, pag. 6

€ 3.000/4.000

6

**Bruno Ceccobelli**

(Montecastello Vibio, 1952)

ANIMO ET VERA, 1990

Multiplo composto di tre litografie con applicazioni polimeriche, mm. 660x990; es. IV/XX

Tre litografie tirate in 13 colori su carta Graphia-Sicars mm 565x180x50 e 565x415.

Le opere sono montate su un tritico pieghevole in legno rivestito con una litografia stampata a 9 colori su carta Arcoprint-Fedrigoni.

Tiratura firmata e numerata: 90 numeri arabi, XX numeri romani, 10 prove.

€ 500/700

7

**Enzo Cucchi**

(Morro d'Alba, 1950)

UN VALORE X

Serigrafia, mm. 700x500; es. 54/100

Firma in basso a destra, tiratura in basso a sinistra. Timbro a secco in basso a destra: "La Nuova Foglio, Pollenza di Macerata"

€ 300/500

7



1



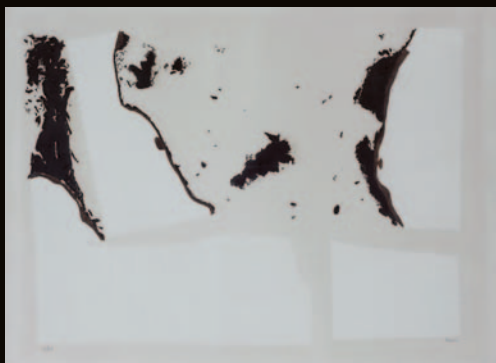
2



3



4



6



8

**Piero Dorazio**

(Roma, 1927 - Todi, 2005)

PARAFONIA, 1986

Acquatinta, mm. 500x700 (foglio);  
mm. 320x490 (lastra); es. 31/40  
Firma e data in basso a destra, tira-  
tura in basso a sinistra. Bibliografia:  
G. Simongini, Piero Dorazio, l'opera  
incisa (1962 - 1993); pag. 175, n.  
258

€ 300/500

9

**Lothar Fischer**

(Germersheim, 1934 - Baierbrunn, 2004)

SENZA TITOLO, 1968

Serigrafia, mm. 700x500;  
es. 47/100

Firma e data in basso a destra,  
tiratura in basso a sinistra.

€ 100/200

10

**Emilio Greco**

(Catania, 1913 - Roma, 1995)

EIKO, 1970

Litografia, mm. 650x460;  
es. XVIII/XX

Firma e data in basso a destra, tira-  
tura in basso a sinistra.

€ 200/300

11

**Piero Guccione**

(Scicli, 1935)

STUDIO PER SCHIAVO MORENTE  
DA MICHELANGELO

Litografia, mm. 650x505; es. pda  
Firma in basso a destra, titolo e  
dedica in basso al centro, tiratura in  
basso a sinistra.

€ 600/800

12

**Piero Guccione**

(Scicli, 1935)

SENZA TITOLO

Acquaforte, Acquatinta,  
mm. 295x275 (foglio);  
mm. 75x195; es. pda

Firma in basso a destra, tiratura in  
basso a sinistra.

€ 350/450

9



10



11



8



12





13

**Jocelyn Barbara Hepworth**

(Wakefield, 1903 - St Ives, 1975)

ITEA, FORM THE AEGEAN SUITE, 1970

Litografia, mm. 590x800; es. 51/60

Firma in basso a destra, tiratura in basso a sinistra.

€ 1.000/2.000

14

**Giacomo Manzù**

(Bergamo, 1908 - Ardea, 1991)

AMANTI

Acquaforte, mm. 500x635 (foglio); mm. 190x325 (lastra); es. 22/125

Firma in basso a destra, tiratura in basso a sinistra.

€ 300/500

15

**Achille Perilli**

(Roma, 1927)

A) LA MAPPA DEGLI STRAMBI, 1966, Acquaforte, mm. 640x500 (foglio); es. 32/32.

Firmata e numerata in basso.

B) SENZA TITOLO, 1965, Acquaforte, Acquatinta, mm. 490x640 (foglio); es. 2/40. Firmata e numerata in basso.

€ 800/1.000

18



16

**Robert Rauschenberg**

(Port Arthur, Texas, 1925 - 2008)

SENZA TITOLO, 1975

Litografia offset e serigrafia su cartone, mm. 500x350; es. 32/100

Firma, tiratura e data in basso al centro.

Da la cartella The Man Ray Portfolio

Provenienza: Anselmino, Milano

€ 800/1.000

17

**Franco Sarnari**

(Roma, 1933)

FRAMMENTO II

Litografia, mm. 660x505; es. 56/80

Firma e tiratura in basso a destra, titolo in basso a sinistra.

€ 100/200

18

**Alberto Savinio**

(Atene, 1891 - Roma, 1952)

STRATAGEMMI D'AMORE

Acquaforte, mm. 232x161 (foglio); mm. 171x110 (lastra); es. 19/105

testi di Gentile Sermini (sec. XV) Edizione di 105 esemplari numerati comprendente 4 Acqueforti firmate e numerate dall'autore: "La civetta", "Idillio", "Love call", "Incontro". Documento, libraio editore, 1944, Roma.

("Love call" e "Incontro": la carta si presenta ingiallita, in maniera particolare sui bordi)

€ 3.000/4.000

13



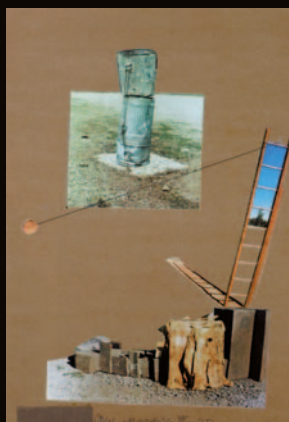
14



15



16



17



19

**Mario Schifano**

(Homs, 1934 - Roma, 1998)

SENZA TITOLO

Serigrafia, mm. 1200x1000;  
es. 1/C

Firma in basso a destra, tiratura in  
basso a sinistra.

€ 250/350

20

**Gino Severini**

(Cortona, 1883 - Parigi, 1966)

POLICHINELLE AU LIVRE, 1930

Pochoir a tempera, cm. 36x21,5

Firma in basso a destra. Sul verso:  
timbri Galleria Carini, Milano;  
Galleria d'arte Maggiolini, Para-  
biago; Galleria d'arte Leonardia-  
na, Alassio; Centro d'arte, Milano.

€ 1.000/1.500

21

**Gino Severini**

(Cortona, 1883 - Parigi, 1966)

LA DANSEUSE, 1955

Litografia, mm. 650x470;  
es. 39/95

Firma in basso a destra, tiratura in  
basso a sinistra, timbro a secco in  
basso a destra Libreria Antiquaria  
Prandi, Reggio Emilia (rifilato di  
due millimetri su tre bordi). Espo-  
sizioni: Primo salone dell'Asso-  
ciazione Incisori d'Italia, Palazzo  
Sormani, Milano 11 novembre - 2  
dicembre 1956, n. 242; Gino Se-  
verini, Musée National d'Art Mo-  
derne, Parigi, luglio-ottobre 1967,  
n. 182; VII biennale dell'incisione  
italiana contemporanea, presen-  
tazione di Roberto Salvini, Ope-  
ra Bevilacqua La Masa, Venezia,  
1-20 giugno 1968, p. 86 e segg.;  
Gino Severini en Suisse, presen-  
tazione di C. Journet e P. Fasel,  
Chateau de Romont, Romont, 15  
giugno - settembre 1974, n. 10.  
Bibliografia: Catalogue des estam-  
pes contemporaines editées en  
1945-1955, Gutekunst & Klip-  
stein, Berna, 1955, n. 49, ripr.;  
P. Pacini, La "Sala di Gino Seve-  
rini" nel Museo dell'Accademia di  
Cortona, 1972, Grafiche Calosci,  
Cortona, 1972, p. 35, n. 21, n.  
18; Severini e Cortona, a cura di  
Aldo e Jolanda Quinti, Officina,  
Roma,, 1976, p. 139 e segg..

€ 500/700

22

**Rufino Tamayo**

(Oxaca, 1899 -  
Città del Messico, 1991)

CANE

Litografia, mm.  
600x800; es. 60/75

Firma in basso a de-  
stra tiratura in basso a  
sinistra.

€ 400/600

22 bis

**Rufino Tamayo**

(Oxaca, 1899 -  
Città del Messico, 1991)

PESCI

Litografia, mm.  
600x800; es. 60/75

Firma in basso a de-  
stra tiratura in basso a  
sinistra.

€ 400/600

23

**Italo Valenti**

(Milano, 1912 - 1995)

SENZA TITOLO

Calcografia,  
mm. 665x510;  
es. X/X

Firma in basso a  
destra, tiratura in  
basso a sinistra.

€ 200/300

19



20



23



22



22 bis



21



24

**Emilio Vedova**

(Venezia, 1919 - 2006)

UN'IMMAGINE DEL NOSTRO TEMPO, 1971

Serigrafia, mm. 590x490; es. pda

Firma e data in basso a sinistra, tiratura in basso a destra.

€ 400/700

25

**Emilio Vedova**

(Venezia, 1919 - 2006)

OLTRE '87-VII, 1987

Acquaforte, mm. 700x500; es. pda

Firma e data in basso a sinistra, tiratura in basso a destra

€ 400/600

26

**Emilio Vedova**

(Venezia, 1919 - 2006)

SENZA TITOLO

Serigrafia, mm. 565x460; es. pda

Firma in basso a destra, tiratura in basso a sinistra.

€ 250/350

27

**Luigi Veronesi**

(Milano, 1908 - 1998)

Senza titolo, 1978

Litografia a colori, mm. 695x495; Es. 78/90 (ciascuna)

Coppia di litografie, firmate e datate.

€ 150/250

24



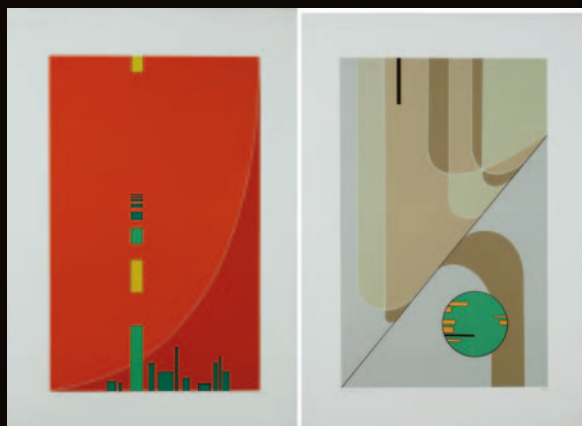
25



26



27



28

**Enrico Ludolf Verworner**

(Lipsia, 1864 - Dresda, 1927)

ARCIERI

Matita su carta, cm. 26,5x20  
Sigla in basso a destra.

€ 100/200

29

**Enrico Ludolf Verworner**

(Lipsia, 1864 - Dresda, 1927)

ALBERI, 1900

Matita su carta, cm. 21,5x28,5  
Firmato e datato in basso a  
destra.

€ 100/200

30

**Enrico Ludolf Verworner**

(Lipsia, 1864 - Dresda, 1927)

CAVALLI

Matita su carta, cm. 18,5x23,5  
Sigla in basso a destra.

€ 100/200

31

**Enrico Ludolf Verworner**

(Lipsia, 1864 - Dresda, 1927)

MARINA

Matita su carta, cm. 22,5x60  
Firma in basso a sinistra.

€ 250/350

32

**Enrico Ludolf Verworner**

(Lipsia, 1864 - Dresda, 1927)

BAGNANTI

Matita su carta, cm. 13,5x21,5  
Siglato in basso a destra: L.V.

€ 100/200



35

33

**Enrico Ludolf Verworner**

(Lipsia, 1864 - Dresda, 1927)

RITRATTO

Matita su carta, cm. 45x33  
Firma in basso a destra.

€ 200/300

34

**Enrico Ludolf Verworner**

(Lipsia, 1864 - Dresda, 1927)

LIVIA, 1900

Matita su carta, cm. 10,5x16,5  
Siglato in basso a destra: L.V.  
Esposizioni: 1971, Mostra  
retrospettiva di Enrico Ludolf  
Verworner (1864-1927), 8-24  
giugno, Centro d'Arte Il Net-  
tuno, Bologna (catalogo della  
mostra, tav. 21).

€ 100/200

35

**Enrico Ludolf Verworner**

(Lipsia, 1864 - Dresda, 1927)

NUDI

Matita su carta, cm. 14x9,5  
Siglato in basso a destra.

€ 100/200

28



29



30



31



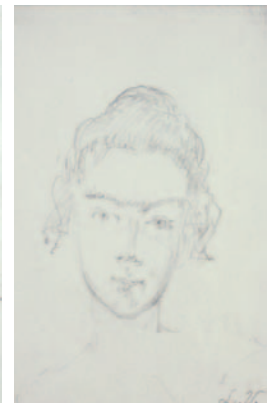
32



33



34



36

**Enrico Ludolf Verworner**

(Lipsia, 1864 - Dresda, 1927)

NUDI, 1913

Olio su tela, cm. 31x45

Siglato in basso a destra:

L.V. Sul verso: timbro Ludolf Verworner - Florenz; timbro 27/11/1913.

€ 350/550

37

**Enrico Ludolf Verworner**

(Lipsia, 1864 - Dresda, 1927)

BAGNANTI, 1922

Olio su tela, cm. 65,5x51,5

Firmato e datato in basso a destra. Sul verso: timbro Ludolf Verworner 421.

€ 750/850

38

**Enrico Ludolf Verworner**

(Lipsia, 1864 - Dresda, 1927)

DUE NUDI

Olio su tela, cm. 59x52,5

Siglato in basso a sinistra:

L.V. Sul verso: timbro Ludolf Verworner-Florenz 414.

€ 500/1.000

40



39

**Enrico Ludolf Verworner**

(Lipsia, 1864 - Dresda, 1927)

RAGAZZE AL LAGO

Olio su tela, cm. 65x73

Siglato in basso a destra:

L.V. Sul verso: timbro "Ludolf Verworner - Florenz 619".

€ 750/850

40

**Enrico Ludolf Verworner**

(Lipsia, 1864 - Dresda, 1927)

BOSCO DI SETTIGNANO

Olio su tela, cm. 43x62

Firmato in basso a destra.

Sul verso: timbro Ludolf Verworner, Florenz 74.

€ 350/550

36



37

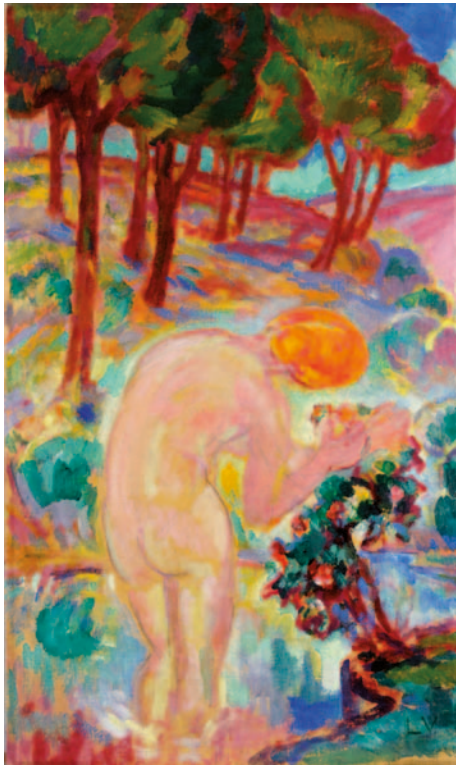


38



39





41

**41**  
**Enrico Ludolf Verworner**  
 (Lipsia, 1864 - Dresda, 1927)  
 NUDO  
 Olio su tela, cm. 58x34  
 Siglato in basso a destra: L.V.  
 Sul verso: timbro Ludolf Verworner, Florenz 459.

€ 450/850



42

**42**  
**Enrico Ludolf Verworner**  
 (Lipsia, 1864 - Dresda, 1927)  
 BOSCO  
 Olio su tela, cm. 53,5x58  
 Siglato in basso a sinistra: L.V.  
 Sul verso: timbri Ludolf Verworner Florenz.

€ 450/550

**43**  
**Enrico Ludolf Verworner**  
 (Lipsia, 1864 - Dresda, 1927)  
 BAGNANTI  
 Olio su tela, cm. 52,5x61  
 Siglato in basso a destra: L.V.  
 Sul verso: timbro Ludolf Verworner Florenz, 401.

€ 750/850



43

44



**44**  
**Enrico Ludolf Verworner**  
 (Lipsia, 1864 - Dresda, 1927)  
 SOSTA AL LAGO, 1921  
 Olio su tela, cm. 72x60  
 Siglato in basso a destra: L.V.

€ 650/750

**45**  
**Enrico Ludolf Verworner**  
 (Lipsia, 1864 - Dresda, 1927)  
 AUTORITRATTO  
 Olio su tela, cm. 43x28  
 Siglato in basso a destra: L.V. Sul verso: etichetta Società delle Belle Arti, Firenze, Casa di Dante; timbro Ludolf Verworner - Florenz; etichetta Galleria d'Arte La Pantera, Lucca; etichetta Galleria d'Arte Macchi, Pisa; timbro Galleria Roma, Bormio.  
 Esposizioni: 1971, Mostra retrospettiva di Enrico Ludolf Verworner 1864-1927, dall' 8 al 24 giugno, Centro d'Arte Il Nettuno, Bologna (catalogo della mostra, ripr. P.5)

€ 1.100/1.800

45



46

**Alberto Caligiani**

(Grosseto, 1894 - Firenze, 1973)

PAESAGGIO

Olio su cartone, cm. 39,5x65,5

Sul verso: firma; etichetta Arte Moderna in Italia 1915-1935, Mostra in Palazzo Strozzi, novembre 1966 - febbraio 1967, Firenze.

€ 400/600

47

**Giovanni Sircana**

(Olbia, 1909 - Livorno, 1984)

PARIGI - LA SENNA, 1967

Olio su cartone telato, cm. 39,5x49,5

Firma e data in basso a destra.

€ 250/350

48

**Giovanni Sircana**

(Olbia, 1909 - Livorno, 1984)

CASA DI SEBASTIANO SATTA A NUORO, 1953

Olio su compensato, cm. 18x24

Firma e data in basso a destra, titolo sul verso.

€ 200/400

49

**Franco Betti**

(Lucca, 1925)

NATURA MORTA

Olio su cartone telato, cm. 35x50

Firma in basso a destra.

Sul verso: dedica.

€ 200/300



50

**Guido Borgianni**

(New York, 1915 - Firenze, 2011)

AUTORITRATTO, 1952

Olio su faesite, cm. 39x52,5

Firma e data in basso a sinistra.

Bibliografia: 1962, A.M. Comanducci, Dizionario illustrato dei pittori, disegnatori e incisori italiani moderni e contemporanei, terza ed. ampliata da L. Pelandri e L. Servolini, Vol. secondo, Leonide M. Patuzzi editore, Milano

€ 800/1.200

51

**Piero Bernardini**

(Firenze, 1891 - 1974)

PAESAGGIO A CASTAGNO

Olio su tela, cm. 60x40

Firma in basso a sinistra.

€ 150/250

52

**Giovanni Sircana**

(Olbia, 1909 - Livorno, 1984)

CASA DI GRAZIA DELEDDA A NUORO, 1953

Olio su compensato, cm. 25x35

Firma e data in basso a destra, titolo sul verso. Esposizioni: 1969, Mostra di dipinti dell'Ottocento, 1 - 14 marzo, Bottega d'Arte, Livorno (catalogo della mostra, ripr. b/n).

€ 200/400

50

46



48



49



51



52



47





53

53

**Elena Berner**

NATURA MORTA CON PAPPAGALLO

Olio su tavola, cm. 37,5x43,5  
Firma in alto a sinistra.

€ 300/500



54

54

**Silvio Loffredo**

(Parigi, 1920 - Trebbiano, 2013)

GATTI, 1972

Olio su cartone telato,  
cm. 20x24,5

Firma e data in basso al centro. Sul verso: dedica e data.

€ 400/600



55

55

**Folco Chiti Batelli**

(Firenze, 1932 - 2011)

BATTISTERO, 1989

Olio su tavola, cm. 68x70

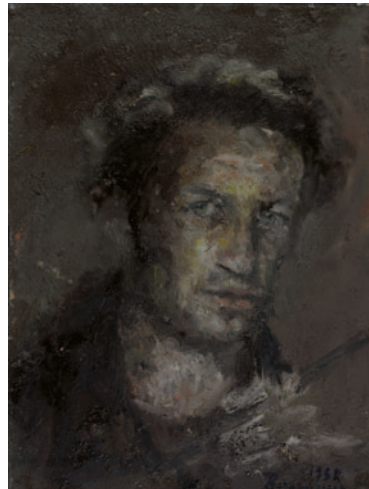
Firma e data in alto a destra.

€ 200/300



58

56



57



56

**Guido Borgianni**

(New York, 1915 - Firenze, 2011)

AUTORITRATTO, 1948

Olio su cartone, cm. 32x43

Firmato e datato in basso a destra: 1948/Borgianni.

€ 500/800

57

**Enzo Pregno**

(Alessandria d'Egitto, 1898 - Firenze, 1972)

FIORI NEL VASO

Acquerello su carta,  
cm. 50x33

Firma in basso a destra.

€ 200/300

58

**Silvio Loffredo**

(Parigi, 1920 - Trebbiano, 2013)

GALLI

Olio su tavola, cm. 32x52

Firma in basso a sinistra.

€ 700/1.000



59

**Mario Romoli**

(Firenze, 1908 - 1978)

NATURA MORTA, 1956

Olio su tela, cm. 85,5x70

Firmato in basso a destra:

Mario Romoli. Sul verso:

Mario/Romoli/28-7-56/

Viareggio.

€ 500/700

60

**Seve Sospizio**

(Perugia, 1908 - Senigallia, 1962)

BARCONE

Olio su cartone, cm. 31x49

Firmato in basso a sinistra:

Seve Sospizio.

€ 400/600

61

**Mario Marcucci**

(Viareggio, 1910 - 1992)

NATURA MORTA

Olio su tavola, cm. 33x60

Firmato in alto al centro: M

Marcucci.

€ 1.000/2.000



59

62

**Guido Peyron**

(Firenze, 1898 - 1960)

NATURA MORTA

Olio su tavola, cm. 20x30

Firma in basso a destra.

€ 400/600

63

**Egle Marini**

(Pistoia, 1901 - 1983)

BARCHE

Olio su tavola, cm. 21x30,5

Firma in basso a destra.

€ 700/1.000

64

**Giovanni March**

(Tunisi, 1894 - Livorno, 1974)

CALAMBRONE

Olio su tela, cm. 30,5x40

Firma in basso a destra. Sul

verso: firma, titolo e dichiara-

zione di autenticità datata

1968.

€ 700/1.000

60



61



62



63



64





65

65

**Elisabeth Chaplin**

(Fontainebleau, 1890 - Fiesole, 1982)

PAESAGGIO

Tempera su cartoncino,  
cm. 25,5x34,5

Firma in basso a destra.

€ 350/450

68

**Guido Peyron**

(Firenze, 1898 - 1960)

FIORI ROSA NEL VASO

Olio su tavola,  
cm. 36x30,5

Firma in basso a destra.

€ 1.100/1.800



66

66

**Giovanni March**

(Tunisi, 1894 - Livorno, 1974)

NATURA MORTA, 1976

Olio su tavola, cm. 30x40

Firma in basso a sinistra.

Sul verso: firma e data.

€ 700/1.000

69

**Tolenghi**

DONNE AL BAGNO,

1927

Olio su faesite, cm. 42x41

Firma e data in basso a

destra.

€ 1.000/2.000

67

**Mario Marucci**

(Viareggio, 1910 - 1992)

PATATE, (1940)

Olio su compensato,  
cm. 15x29

€ 350/550

70

**Pasquale Domenico**

**Cambiaso**

(Genova, 1811 - 1894)

PAESAGGIO CON  
TORRENTE

Olio su tela, cm. 48x37

Firmato in basso a sinistra:  
D°. Cambiaso.

€ 2.000/3.000

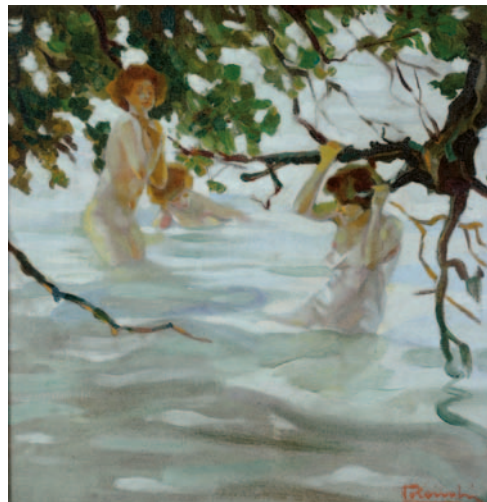


67

68



69



70





71

**71**  
**Martin Fasani**  
VOLTO DI RAGAZZO  
ITALIANO  
Acquerello su carta,  
cm. 45x32  
Firma in basso a destra, titolo  
in basso a sinistra.

€ 600/800



72

**72**  
**Sergio Bissi Cirno**  
(Carmignano, 1902 - Firenze, 1987)  
SIGNORE CON  
OMBRELLINO  
Olio su tela, cm. 40x30  
Firmato in basso a sinistra:  
S. Bissi. (difetti).

€ 350/450



73

**74**  
**G. Zocchi**  
CAMPAGNA  
Olio su tavola,  
cm. 33,5x53,5  
Firmato in basso a destra:  
Gzocchi.

€ 400/600

74



75

**75**  
**Eduardo Gordigiani**  
(Firenze, 1866 - Popolano di Marradi,  
1961)  
PAGLIAI  
Olio su tela, cm. 60x60  
Firmato in basso a sinistra:  
EGordigiani.

€ 800/1.000



76

**73**  
**Francesco Pagliazzi**  
(Reggello, 1910 - Firenze, 1988)  
GIARDINO  
Olio su tela, cm. 55,5x50  
Firmato in basso a sinistra:  
Pagliazzi.

€ 500/700

**76**  
**Francesco Pagliazzi**  
(Reggello, 1910 - Firenze, 1988)  
CAMPAGNA  
Olio su faesite, cm. 27,5x40  
Firma in basso a destra.

€ 400/600

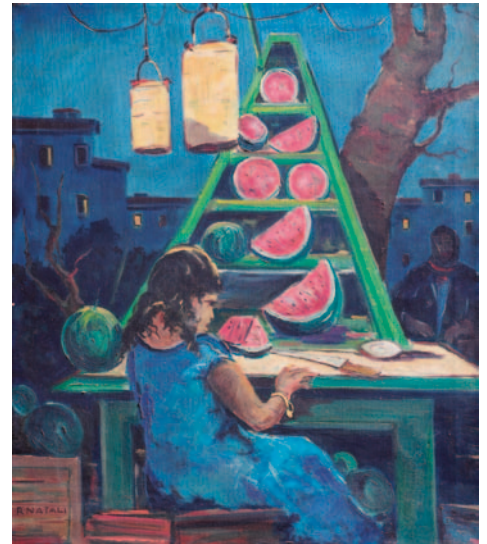




77



80



81



78



79



82

77

**Carlo Passigli**

(Firenze, 1881 - 1953)

CASCINE, 1946

Olio su cartone,  
cm. 37,5x31,5

Firma e data in basso a  
destra. Sul verso: firma e  
titolo.

€ 400/600

80

**Renato Natali**

(Livorno, 1883 - 1979)

VIA DELLA MADONNA

Olio su faesite,  
cm. 37,5x28

Firma in basso a destra.  
Sul verso: firma e titolo.

€ 1.200/1.800

78

**Carlo Passigli**

(Firenze, 1881 - 1953)

PAESAGGIO DI  
CAMPAGNA

Olio su cartone,  
cm. 25x35

Firma in basso a sinistra.

€ 400/600

81

**Renato Natali**

(Livorno, 1883 - 1979)

LA COCOMERAIA

Olio su tela, cm. 70x60

Firma in basso a sinistra e  
sul verso.

€ 1.000/1.500

79

**Renato Natali**

(Livorno, 1883 - 1979)

CASOLARE

Olio su compensato,  
cm. 35x50

Firma in basso a sinistra.  
Sul verso: titolo e firma.

€ 1.500/2.000

82

**Giovanni March**

(Tunisi, 1894 - Livorno, 1974)

NATURA MORTA, 1968

Olio su tela, cm. 35x50

Firma in basso a sinistra.  
Sul verso: firma e data.

€ 1.000/1.500

83

**Giovanni March**

(Tunisi, 1894 - Livorno, 1974)

PAESAGGIO VERSO NIBBIAIA,  
1962

Olio su faesite, cm. 40,5x50,7  
Firma in basso a destra. Sul verso:  
firma, data e titolo, etichetta e tim-  
bri Galleria R. Stefanini, Livorno.

€ 900/1.200

84

**Giovanni March**

(Tunisi, 1894 - Livorno, 1974)

ALBERI

Olio su tela, cm. 37x48  
Firma in basso a destra.

€ 850/1.500

85

**Ferruccio Pagni**

(Livorno, 1866 - Torre del Lago, 1935)

TRAMONTO

Olio su cartone, cm. 9,3x14,3  
Firma in basso a destra.

€ 550/650

86

**Ferruccio Pizzanelli**

(Pisa, 1879 - 1950)

DARSENА LУCCA "VIAREGGIO",  
1939

Olio su compensato, cm.33,5x46  
Firma in basso a destra.

€ 500/800

87

**Eduardo Gordigiani**

(Firenze, 1866 - Popolano di Marradi, 1961)

PAESAGGIO, 1952

Olio su tela, cm. 58x63  
Firma e data in alto a sinistra.

€ 600/800

88

**Eduardo Gordigiani**

(Firenze, 1866 - Popolano di Marradi, 1961)

PAESAGGIO LACUSTRE

Olio su tavola, cm. 26,8x39,5  
Firma in alto a sinistra.

€ 500/700

83



84



85



86



88



87



89



90



91



92



93



94

89  
**A. Ciampi**  
PAESAGGIO CON FIGURA  
Olio su tavola,  
cm. 28x17,5  
Firmato in alto a sinistra

€ 300/400

90  
**Renato Zini**  
(Firenze, 1890 - 1969)  
CANALE A VENEZIA  
Olio su tela, cm. 24,5x18,5  
Firmato in basso a destra:  
Zini.

€ 300/500

91  
**Gaetano Spinelli**  
(Bitonto, 1877 - Firenze, 1945)  
PORTATRICE DI FRUTTA  
Olio su cartone, cm. 24x16  
Firma in basso a destra.

€ 400/600

92  
**Eduardo Gordigiani**  
(Firenze, 1866 - Popolano di Marradi,  
1961)  
PAESAGGIO, 1951  
Olio su tela, cm. 50x65  
Firma in basso a destra.

€ 800/1.000

93  
**Gino Danti**  
(Firenze, 1881 - 1968)  
LA CAROVANA  
Olio su faesite, cm.  
29,5x40  
Firmato in basso a sinistra:  
G.Danti.

€ 300/500

94  
**Giulio Fortunato Faini**  
(Firenze, 1869 - 1952)  
PASTORE CON GREGGE  
Olio su cartone, cm. 15x39  
Firmato in basso a destra:  
F. G. Faini.

€ 200/400



95



98



99



100

95

**Renato Zini**

(Firenze, 1890 - 1969)

**CASA SULLA LAGUNA**

Olio su tela, cm. 24,5x18,5

Firmato in basso a destra: Zini.

€ 400/600

97

**Giuseppe Magni**

(Pistoia, 1869 - Firenze, 1956)

**ULIVETA**

Olio su cartone, cm. 21,5x36

Firmato in basso a sinistra: G. Magni.

€ 600/800

99

**Charles Pipard**

(Francia, 1832 - 1916)

**RITRATTO DI GIOVANE DONNA, 1878**

Olio su tela, cm. 55,6x46

Firmato in basso a destra: Ch. Pipard. 1878.

€ 600/800

96

**Renato Zini**

(Firenze, 1890 - 1969)

**PAESAGGIO CON LAGO E FIGURE**

Olio su tela, cm. 29x40,5

Firmato in basso a sinistra: R. Zini

€ 400/600

98

**A. Novian**

**ZAMPOGNARI, 1884**

Olio su tela, cm. 46x38

Firmato in basso a destra:

A. Novian 1884.

€ 500/700

100

**Scuola Italiana, fine XIX sec.**

**RITRATTO DI BAMBINA**

Olio su tela, cm. 45,5x35

€ 350/450

96



97





101



102

101  
**Anonimo del XIX sec.**  
SCENA STORICA  
Olio su tela, cm. 35x29

€ 500/700

102  
**Anonimo del XIX sec.**  
RAGAZZA CON OMBRELLINO  
Olio su tela, cm. 55x46,5

€ 500/700



103

103  
**Renato Zini**  
(Firenze, 1890 - 1969)  
PAESAGGI CON FIGURE  
Olio su cartone telato, cm. 14,5x10,5  
coppia di dipinti firmati in basso a sinistra: R.Zini

€ 200/300



104

104  
**Renato Zini**  
(Firenze, 1890 - 1969)  
PAESAGGIO  
Olio su tela, cm. 29x40,5  
Firmato in basso a destra: R.Zini.

€ 400/600



105

105  
**Renato Zini**  
(Firenze, 1890 - 1969)  
FIORI NEL CESTO  
Olio su tela, cm. 24x35  
Firmato sul verso: Zini Renato/Firenze.

€ 400/600



106

106  
**Anonimo del XIX sec.**  
LA PIAZZETTA A VENEZIA  
Olio su tavola, cm. 14x32  
Titolo in basso a sinistra.

€ 250/350



107

**A. Rossi**

MARINA AL CHIARO DI LUNA  
CON BARCHE E PESCATORI  
Olio su cartone, cm. 24,5X35  
Firmato in basso a destra.

€ 500/700

108

**Aldo Bergamini**

(Rovigo, 1904 - Venezia, 1980)

VEDUTA DELLA LAGUNA CON  
BARCA A VELA  
Olio su tela, cm. 50x70  
Firmato in basso a destra.

€ 700/900

109

**M. Rinaldi**

(XIX-XX sec.)

VEDUTA MARINA CON  
SCOGLI AL CHIARO DI LUNA  
Olio su tela, cm. 34X44,5  
Firmato in basso a destra.

€ 400/600

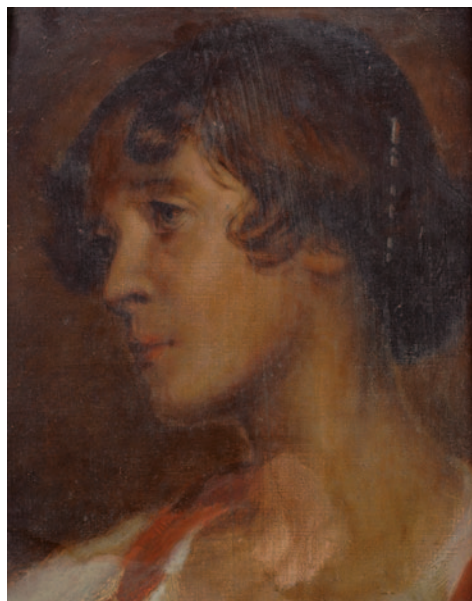
110

**Anonimo, inizio XX sec.**

RITRATTO DI GIOVANE  
DONNA

Olio su cartone, cm. 36X33  
Sul verso: antica etichetta di  
riferimento.

€ 250/350



110

111

**Cirillo**

VEDUTA NAPOLETANA CON  
SCENA DI MERCATO  
Olio su tela, cm. 51x70  
Firmato in basso a destra:  
V.Cirillo.

€ 400/600

112

**A. Rossi**

VEDUTA URBANA CON  
MERCATO

Olio su compensato,  
cm. 24,5X34,5  
Firmato in basso a destra

€ 400/600

107



108



109



111



112





113

113

**Anonimo del XX sec.**  
PAESAGGIO FLUVIALE CON  
ALBERI  
Olio su cartone, cm. 14X21  
Firmato in basso a destra.

€ 250/350



114

114

**Mario Bordi**  
(Firenze, 1896 - 1980)  
ORIZZONTI TOSCANI  
Olio su masonite, cm. 34,5X43  
Sul verso: etichetta Pittore Mario  
Bordi - Firenze / Studio: Lungarno  
Ferrucci, 23 / Abitaz.: Via C.  
Salutati, 87 ñ [...] / Titolo del  
dipinto: Orizzonti  
toscani / Dimensioni 43,5X34  
/ [...] Località e data: Casentino  
1954.

€ 500/800



115

115

**Mario Tamburini**  
(Casciana, 1914)  
L'ORA DORATA, (1914)  
Olio su compensato, cm. 25X50  
Firmato in basso a destra. Sul ver-  
so: L'ora dorata / Ottobre 1957  
/ Casciana Terme / M. Tamburini.

€ 300/500



117

116

**Carrado Michelozzi**  
(Livorno, 1883 - 1965)  
NATURA MORTA CON CALLE IN  
UN VASO  
Olio su masonite, cm. 65X43  
Firmato in alto a sinistra.

€ 300/500



118

116



117

**Anonimo del XX sec.**  
GRUPPO DI BRENTA, CIMA  
TOSA  
Olio su cartone, cm. 33X46

€ 300/500

118

**G. Tommei**  
VEDUTA DI CASTELLO IN CIMA  
AD UNA MONTAGNA  
Olio su tela, cm. 87X69  
Firmato in basso a sinistra.

€ 500/700

119

**Anonimo del XX sec.**  
VEDUTA DI CASA COLONICA E  
ALBERI  
Olio su cartone, cm. 18X22

€ 100/200

120

**Alessandro Catalani**  
(Jesi, 1897 - Milano, 1942)  
VEDUTA VENEZIANA CON  
BAMBINO  
Acquerello su carta, cm. 47,5X33  
Firmato in basso a sinistra.

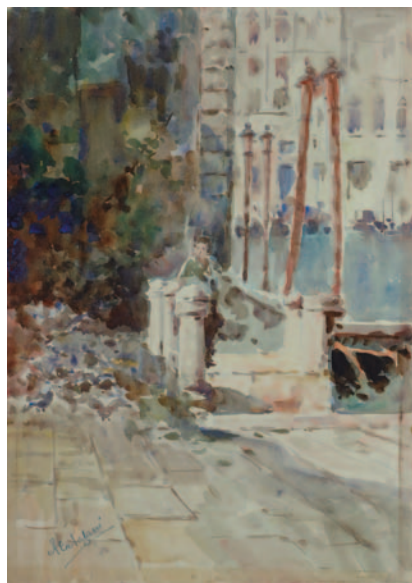
€ 350/450

121

**Giuseppe Caselli**  
(Reggio Emilia, 1893 - La Spezia, 1976)  
VEDUTA DI UN MOLO CON TRE  
BARCHE  
Olio su cartone, cm. 30X29,5  
Firmato in basso a destra:  
G.Caselli.

€ 700/900

120



122

**Aldo Augusto Baccinetti**  
(1903)  
LA SERA D'OTTOBRE IN  
TOSCANA, 1940  
Olio su tela, cm. 70X99,5  
Firmato e datato in basso a destra  
1940. Sul verso: etichetta 'VII Mo-  
stra estiva di pittura di Viareggio  
- a XIXª

€ 1.800/2.500

123

**Scuola Veneta XIX sec.**  
MARINA DI CHIOGGIA  
Olio su tela, cm. 46X66  
Sul verso, sul telaio: titolo.

€ 400/600

124

**Anonimo del XX sec.**  
VEDUTA LACUSTRE  
Olio su compensato, cm. 25X36

€ 250/350

119



121



122



123



124





125

125

**Eduardo Gordiniani**

(Firenze, 1866 - Popolano di Marradi, 1961)

PAESAGGIO, 1949

Olio su tavola, cm. 39x50

Firma e data in alto a sinistra.

Sul verso: etichetta Società delle Belle Arti - Casa di Dante, Firenze; timbro Mostra Internazionale del Fiorino, Firenze.

Esposizioni: 1964, Mostra Retrospettiva del pittore Eduardo Gordiniani 1866-1961, 7 marzo 2 aprile, Società delle Belle Arti - Circolo degli Artisti - Casa di Dante, Firenze (Catalogo della mostra, tav. XL).

€ 1.000/2.000



126

126

**Giuseppe Fraschetti**

(Firenze, 1879 - 1956)

MUCCA NELLA STALLA, (1952)

Olio su tela, cm. 57,5x68,

Firmato in basso a sinistra:

Giuseppe Fraschetti. Sul verso: etichetta (con mancanze) "...Arte di Trieste 1952".

€ 700/1.500



128

128

**Giovanni March**

(Tunisi, 1894 - Livorno, 1974)

MARINA, 1968

Olio su cartone telato, cm. 59,5x39,5

Firma in basso a destra. Sul verso: firma e data.

€ 1.000/2.000

129

**Eduardo Gordiniani**

(Firenze, 1866 - Popolano di Marradi, 1961)

PAESAGGIO, 1964

Olio su compensato, cm. 30x39

Firma e data in alto a destra.

Sul verso: etichetta "Società delle Belle Arti, Firenze - Casa di Dante, Mostra retrospettiva, 1964"

€ 700/1.200

130

**Francesco Mascarino**

(Acqui Terme, 1862 - Grottaferrata, 1944)

POLLAIO

Olio su cartone, cm. 34x30

Firmato in basso a destra: F. Mascarino. Sul verso: titolo e firma; timbri "Mostra d'Arte Antica dell'800 e contemporanea".

€ 300/500



129

127

**Eduardo Gordiniani**

(Firenze, 1866 - Popolano di Marradi, 1961)

AUTORITRATTO, 1951

Olio su tela, cm. 65x60

Firma e data in alto a sinistra.

Sul verso: etichetta Società delle Belle Arti, Firenze - Casa di Dante; timbro Mostra Internazionale del Fiorino, Firenze (difetti).

Esposizioni: 1964, Mostra Retrospettiva del pittore Eduardo Gordiniani 1866-1961, 7 marzo 2 aprile, Società delle Belle Arti - Circolo degli Artisti - Casa di Dante, Firenze (Catalogo della mostra, tav. XLI).

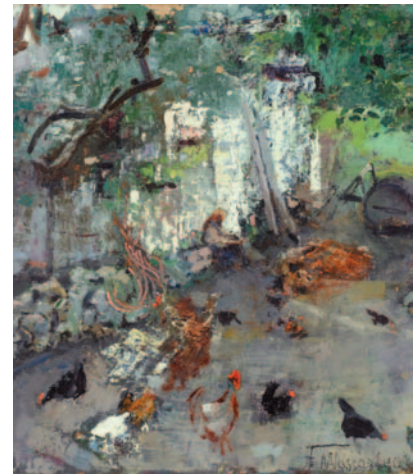
Bibliografia: 1962, A.M. Comanducci, Dizionario illustrato dei pittori, disegnatori e incisori italiani moderni e contemporanei, terza ed. ampliata da L. Pelandì e L. Servolini, Vol. secondo, Leonide M. Patuzzi editore, Milano, p. 875, ripr.

€ 1.200/1.800



127

130



131

**Eduardo Gordigiani**

(Firenze, 1866 - Popolano di Marradi, 1961)

CASOLARE IN MONTAGNA, 1949

Olio su compensato, cm. 50x39,5

Firma e data in basso a sinistra. Sul verso: etichetta Società delle Belle Arti, Firenze - Casa di Dante.

€ 850/1.200

132

**Enrico Corazzi**

(Livorno, 1887 - 1952)

NATURA MORTA CON FRUTTA, 1927

Olio su compensato, cm. 36,5x50,5

Firmato in basso a destra: Ecorazzi/927.

€ 1.500/2.500

134

**Anonimo del XIX sec.**

RITRATTO DI SIGNORA, 1880

Olio su tela, cm. 23x14,5

Siglato in alto a destra: EP1880.

€ 250/350



134

135

**Rutilio Muti**

(Vicchio di Mugello, 1904 - 1995)

DIETRO LA BOTENA

Olio su tavola, cm. 17,5x35

Firma in basso a sinistra. Sul verso: firma e titolo.

€ 400/500

136

**Ugo Vittore Bartolini**

(Firenze, 1906 - Milano, 1975)

NATURA MORTA (FRONTE/RETRO), 1944

Olio su compensato, cm. 53,5x65,5

Firma e data in basso a destra.

€ 500/700

131



132



135



136





138  
**Luigi Zuccoli**  
 (Milano, 1815 - 1876)  
 IL GIOCO DELLE CARTE  
 Olio su tavola, cm. 35x45,5  
 Firmato in basso a destra: Luigi Zuccoli.

€ 1.500/2.500



140  
**Henri Cain**  
 (Parigi, 1857 - 1930)  
 IL RICAMO  
 Olio su tela, cm. 40x32,5  
 Firmato in basso a sinistra: H. Cain.

€ 1.500/2.500



141  
**Luigi Zuccoli**  
 (Milano, 1815 - 1876)  
 LA CONVERSAZIONE  
 Olio su tavola, cm. 30,5x37  
 Firmato in basso a destra: Luigi Zuccoli.

140  
**Luigi Zuccoli**  
 (Milano, 1815 - 1876)  
 LA CONVERSAZIONE  
 Olio su tavola, cm. 30,5x37  
 Firmato in basso a destra: Luigi Zuccoli.

€ 1.500/2.500

141  
**Luigi Zuccoli**  
 (Milano, 1815 - 1876)  
 IL RACCONTO, 1866  
 Olio su tavola, cm. 35,5x44  
 Firmato in basso a sinistra: Luigi Zuccoli/1866.

€ 1.500/2.500

142  
**Osman Lorenzo de Scolari**  
 (Palermo, 1908 - Firenze, 1998)  
 RITRATTO DI SIGNORA, 1955  
 Olio su tela, cm. 70x55  
 Firma e data in basso a destra.

€ 450/550



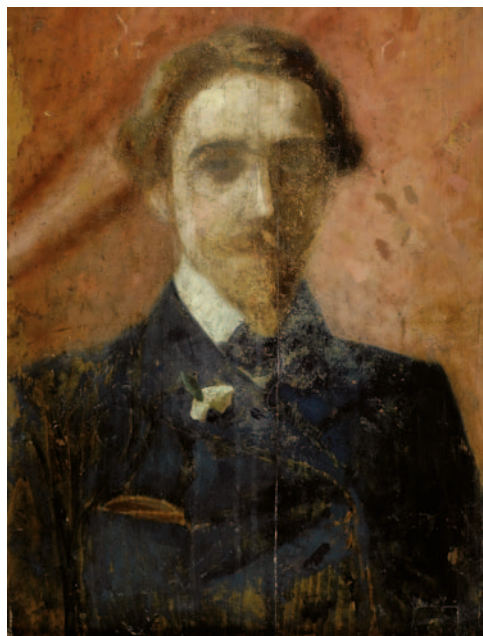
142

143  
**Oscar Ghiglia**  
 (Livorno, 1876 - Firenze, 1945)  
 RITRATTO VIRILE  
 Olio su tavola, cm. 58x43  
 Firma sul lato destro.

€ 2.500/3.500



139



143

144

**Alfonso Gatto**

(Salerno, 1909 - Capalbio, 1976)

STRADA DI PARIGI, 1970

Acrilico su cartone,  
cm. 46,5x31

Firma e data in basso a  
destra.

€ 800/1.000

145

**Arturo Carmassi**

(Lucca, 1925)

BAGNANTE

PATAFISICA, 1973

Olio su tela, cm. 131x97

Sigla e data in basso a  
destra. Sul verso: firma e  
titolo. Autentica dell'autore  
su foto, numero BB73,  
Gruppo CSAA.

€ 2.500/3.500

146

**Paolo Minoli**

(Cantù, 1942 - 2004)

INTERAZIONI

CROMATICHE, 1975

Acrilico su tavola,  
cm. 40x40

Firma, data e titolo sul  
verso.

€ 1.000/2.000

147

**Marilù Eustachio**

(Merano, 1934)

SENZA TITOLO, 1976

Tecnica mista e garza su  
cartoncino, cm. 70x50

Firma e data in basso a  
destra.

€ 500/700

148

**Carlo Quaglia**

(Roma, 1903 - 1970)

TEVERE A ROMA, 1950

Monotipo su carta,  
cm. 25x35

Firmato in basso a sinistra:  
C.Quaglia/50. Sul verso:  
dichiarazione di autenticità  
di Valeria Quaglia.  
Autentica di Valeria  
Quaglia su foto.

€ 300/500

149

**Orfeo Tamburi**

(Jesi, 1910 - Parigi, 1994)

BOSCHETTO, (1946)

China e acquerello su carta, cm. 29x27

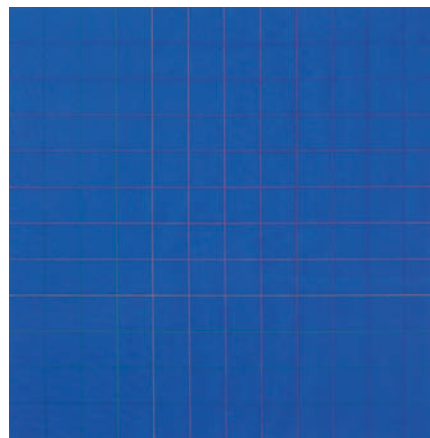
Siglato in basso a destra: O.T.  
Sul verso: firma di Laura Cillini.

€ 350/450

144



146



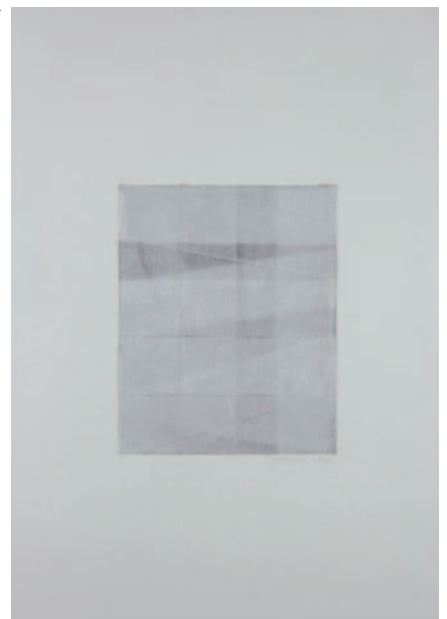
145



148



147



149





152

150

**Carlo Quaglia**

(Roma, 1903 - 1970)

RAGAZZA, (1946-1947)

Monotipo su carta,  
cm. 27,5x22

Firmato in basso a destra:  
C Quaglia. Autentica di  
Valeria Quaglia su foto.

€ 300/500

153

**Gabriele Mucchi**

(Torino, 1899 - Milano, 2002)

NATURA MORTA CON  
FORBICI E MARTELLO,  
1966

Acquerello su carta,  
cm. 30x41

Firma e data in basso al  
centro.

€ 400/600



153

151

**Carlo Quaglia**

(Roma, 1903 - 1970)

CARTOCCIO DI FIORI,  
1952-1955

Monotipo su carta,  
cm. 27x22

Firmato in basso a sinistra:  
Quaglia.  
Autentica di Valeria Qua-  
glia su foto.

€ 300/500

154

**Walter Fusi**

(Udine, 1924)

SENZA TITOLO

Tecnica mista su tela,  
cm. 80x100

Sul verso: firma; etichetta  
Aurelio Stefanini Studio  
d'Arte Moderna e contem-  
poranea, Firenze.

€ 1.000/2.000



154

152

**Walter Fusi**

(Udine, 1924)

SULL'ORIZZONTE

Tecnica mista su tela,  
cm. 100x80

Firma sul verso.

€ 1.000/2.000

155

**Gastone Breddo**

(Padova, 1915 - Firenze, 1991)

NATURA MORTA

Olio su tela, cm. 70x90

Firma in basso a destra.

€ 700/800



155

150



151





156

**Gastone Breddo**

(Padova, 1915 - Firenze, 1991)

**NATURA MORTA**

Olio su tela, cm. 70x100

Firma in basso a destra.

€ 700/800

157

**Indrek Paul Kostabi**

(Los Angeles, 1962)

**OL BLUE EYES**

Acrilico su tela, cm. 60,5x45,5

Firma, data e titolo sul verso.

€ 800/1.000

158

**Pippo Oriani**

(Torino, 1909 - Roma, 1972)

**FIGURA FEMMINILE**

Pastello su cartoncino nero, cm. 37x27

Firma in basso a destra. Sul verso: etichetta Fondation Pippo Oriani con timbri e numero archivio FPO/110/103.

€ 1.000/2.000

159

**Ernesto Treccani**

(Milano, 1920 - 2009)

**VOLTO**

Olio su tela, cm. 30x20

Firma in basso a destra e sul verso.

€ 400/600

160

**Ernesto Treccani**

(Milano, 1920 - 2009)

**FIGURA COLORATA**

Olio su tela, cm. 70x50

Firma in basso a destra.

€ 700/1.000

161

**Ernesto Treccani**

(Milano, 1920 - 2009)

**VEGETAZIONE**

Olio su tela, cm. 70x50

€ 600/800

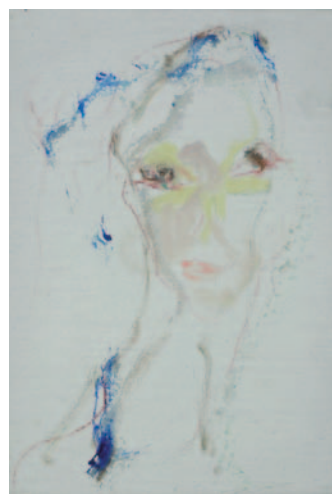
157



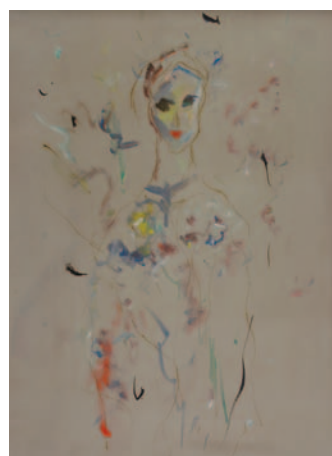
158



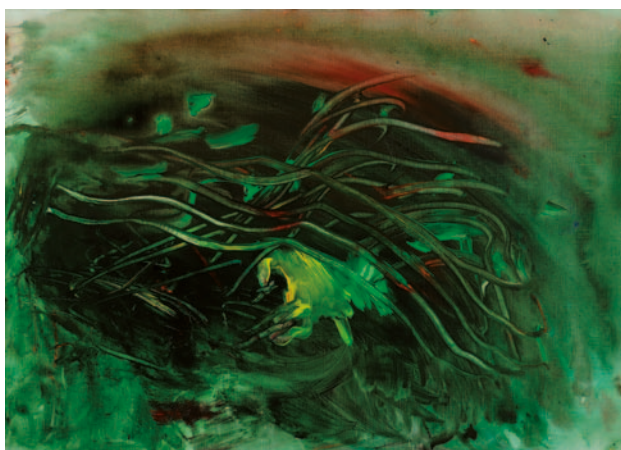
159



160



156



161



162

162

**Edolo Masci**

(Castiglione a Casauria, 1938 - 2008)

NUDO DISTESO

Acrilico su tela,  
cm. 30x60

Firma in basso a destra.

€ 800/1.000

165

**Carlo Erba**

(Milano, 1884 - Ortigara, 1917)

DONNA CON  
CAPPELLO, 1914

Tecnica mista su carta,  
cm. 20x15

Autentica di Marco  
Rossi Lecce su foto.

€ 500/800



163

163

**Adriana Pincherle**

(Roma, 1906 - Firenze, 1996)

PAESAGGIO, 1975

Pastelli su carta,  
cm. 48x65,8

Firma e data in basso a  
destra.

€ 1.000/1.500

166

**Tommaso Lisanti**

(Ferrandina, 1956)

CENTRO  
D'OSSERVAZIONE,  
1984

Acrilico su tela,  
cm. 62x147

Firma e data sul verso.

€ 1.000/1.500

164

**Mino Maccari**

(Siena, 1898 - Roma, 1989)

APPUNTI E SCHIZZI

Tecnica mista su carta,  
cm. 31x21,5;

cm. 29x20; cm. 29x20

tre fogli di cui uno con  
intestazione: "Accade-  
mia Belle Arti - Roma".

€ 1.000/1.500

167

**Marcello Avenali**

(Roma, 1912 - Roma, 1981)

COMPOSIZIONE

Olio su tela,  
cm. 40,5x60

Firma in basso a destra.

€ 1.500/2.500

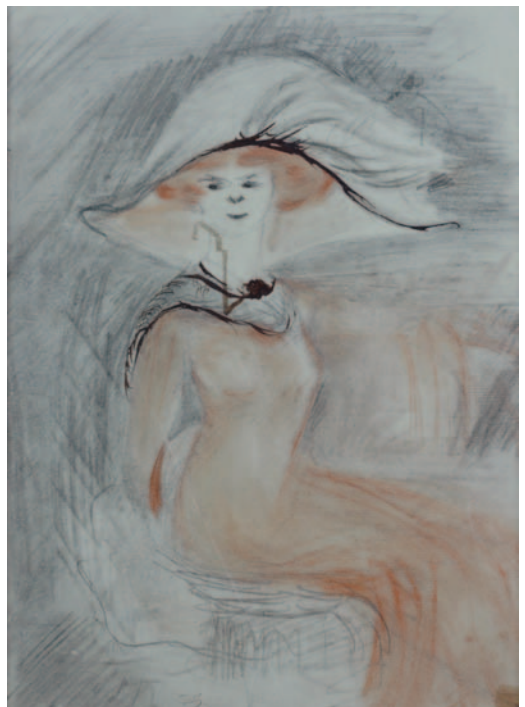


164



166

165



167

168

**Marco Vergari**

SENZA TITOLO, 2013

Acrilico su tela, cm. 100x100

Firma e data sul verso.

€ 500/700

169

**Michele Cascella**

(Ortona, 1892 - Milano, 1989)

IL CANCELLO, 1975

China su carta, cm. 27,5x37,5

Firma e data in basso a sinistra.

€ 500/1.000

170

**Sergio Scatizzi**

(Gragnano, 1918 - Firenze, 2009)

PAESAGGIO

Olio su tavola, cm. 47x37,5

Firma in basso a destra. Sul verso: firma e titolo.

€ 1.200/1.800

171

**Umberto Buscioni**

(Pistoia, 1931)

ALBERI RITROVATI, 1961

Olio su tela, cm. 90x100

Firma in basso a destra.

Sul verso: titolo, data e firma;  
etichetta Galleria Jolly, Pistoia.

€ 1.400/1.800

172

**Gianni Vagnetti**

(Firenze, 1898 - 1956)

SPIAGGIA, 1945

Acquerello su carta, cm. 38x51

Firma e data in basso a destra.

€ 400/600

173

**Gianni Vagnetti**

(Firenze, 1898 - 1956)

SPIAGGIA CON MONACHE, 1943

Acquerello su carta, cm. 27,5x40,5

Firma, data e dedica in basso a  
destra.

€ 400/600

168



169



171



170



173





174

174  
**Gianni Vagnetti**  
(Firenze, 1898 - 1956)  
**BANCHETTO**, 1945  
Acquerello su carta, cm. 39,5x55  
Firma e dedica in basso a destra,  
data in basso a sinistra.

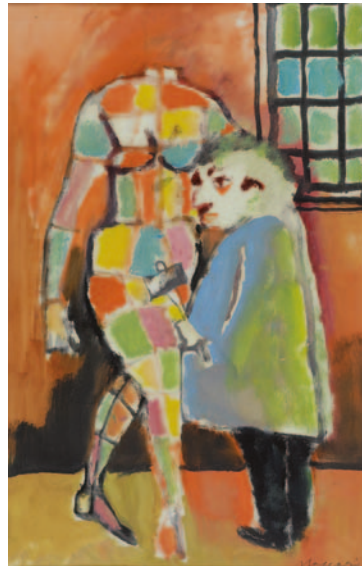
€ 400/600



176

175  
**Mino Maccari**  
(Siena, 1898 - Roma, 1989)  
**ARLECCHINO**  
Tecnica mista su carta riportata su tela,  
cm. 48,5x31,5  
Firma in basso a destra.

€ 3.000/4.000



175

176  
**Aligi Sassu**  
(Milano, 1912 - 2000)  
**FIGURE IN PAESE**  
Acquerello su carta,  
cm. 24,2x34,5  
Firma in basso a destra.  
Sul verso: timbri Archivio  
Fotografico Mondadori;  
a penna: "Aligi Sassu/  
Disegno per 'La tomba di  
Lazzaro' di Ignazio Silone  
(Una manciata di more)".

€ 1.100/2.000



179

178  
**Mark Kostabi**  
(Los Angeles, 1960)  
**POLE POSITION**, 2010  
Acrilico su tela, cm. 30x35  
Firma e data in alto a de-  
stra. Sul verso: firma, data  
e titolo.

€ 1.500/1.800



178

179  
**Elio Marchegiani**  
(Siracusa, 1929)  
**ORGANICITÀ  
COSTRUTTIVA**  
Acrilico su tela, cm.  
100x80  
Firma e titolo sul verso.

€ 1.500/2.500



180  
bis

180  
**Giovanni Omiccioli**  
(Roma, 1901 - 1975)  
**FIORI**  
Olio su tela, cm. 40x30  
Firma in basso a sinistra.

€ 800/1.000



180 bis  
**Cesetti Giuseppe**  
(Toscana, 1902 - 1990)  
**FANTINI**  
Olio su tela, cm. 39,5x50  
Firma in basso a sinistra.

€ 2500/3.500

181

**Gianni Dessi**

(Roma, 1955)

SENZA TITOLO

Tecnica mista su tela,  
cm. 70x60

Firma sul verso.

€ 3.000/4.000

182

**Massimo Kaufmann**

(Milano, 1963)

SENZA TITOLO

Acrilico su tela,  
cm. 40,5x40,5

Firma sul verso.

€ 1.500/2.500

183

**Mark Kostabi**

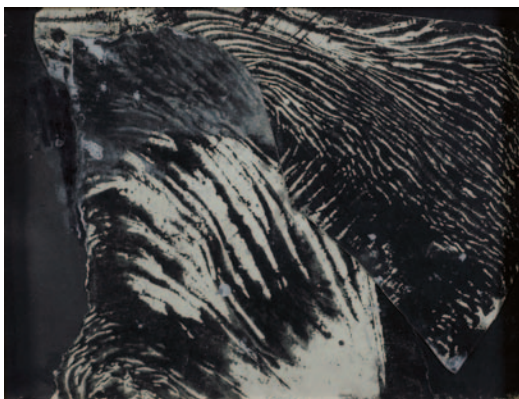
(Los Angeles, 1960)

A PLACE OF MY OWN,  
2003

Acrilico su tela,  
cm. 30,5x25,4

Firma, data e titolo sul  
verso.

€ 1.200/2.500



184

**Bruno Ceccobelli**

(Montecastello Vibio, 1952)

PRENDENDO LUCE

Tecnica mista su feltro,  
cm. 122x86

Firma e titolo sul verso.

€ 6.000/7.000

185

**Raphael Canogar**

(Toledo, 1935)

SENZA TITOLO, ANNI  
'70

Acrilico e collage su  
cartone, cm. 27,5x33,5

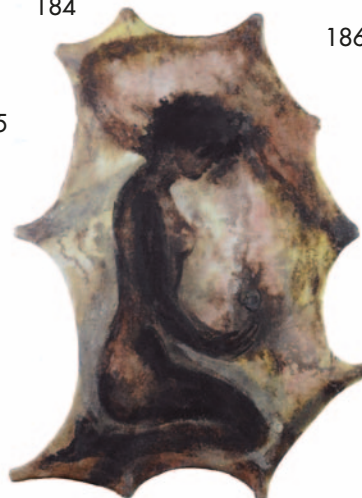
Firma in basso al centro.

€ 2.000/3.000

187

184

185



186

**Vasco Bendini**

(Bologna, 1922)

SENZA TITOLO

Olio su lastra di allumi-  
nio, cm. 65x55

Firma e data in basso  
a sinistra. Sul verso:  
etichetta Associazione  
culturale Break, Roma.

€ 1.000/2.000

187

**Roberto Barni**

(Pistoia, 1939)

SENZA TITOLO

Olio su cartone riportato  
su tela, cm. 90x100

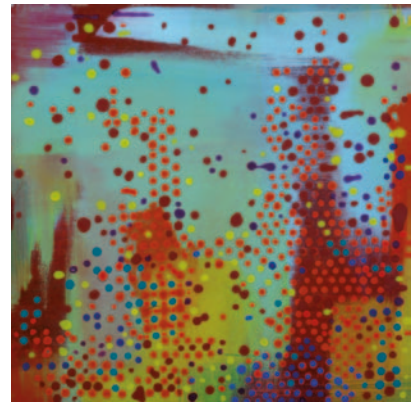
Firma in basso a sini-  
stra.

€ 2.500/3.500

181



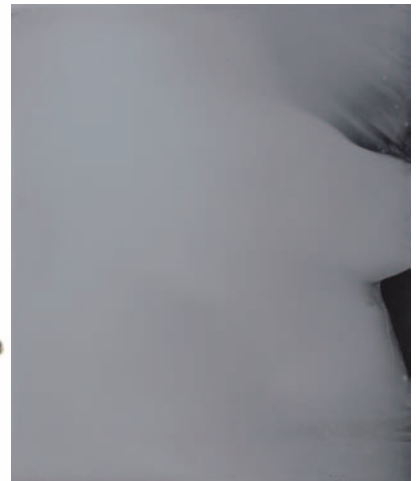
182



183



186





188



189



192



194



190



191



193

188

**Giuseppe Uncini**

(Fabriano, 1929 - Trevi, 2008)

SENZA TITOLO, 1985

Tecnica mista su carta,  
cm. 75,5x56,5

Firma e data in basso a  
destra, dedica in basso a  
sinistra.

€ 3.000/4.000

189

**Pino Pinelli**

(Catania, 1938)

PITTURA SU CARTA, 1992

Tecnica mista su carta,  
cm. 75x56

Firma, data e timbro sul verso.

€ 500/700

190

**Rodolfo Aricò**

(Milano, 1930)

PROGETTO C-T, 1974

Acrilico e matita su cartonci-  
no, cm. 72x102

Firma in basso a destra, titolo  
e data in basso a sinistra.

€ 1.200/1.800

191

**Albert Hermann**

(Ansbach, 1937)

SENZA TITOLO, 2004

Matita e acquerello su carta,  
cm 45,5x41

Firma e data in basso a de-  
stra, dedica: " f,r Giorgio" in  
basso a sinistra.

€ 1.500/2.500

192

**Franco Angeli**

(Roma, 1935 - 1988)

FRAMMENTO, 1966

Tecnica mista, cm 100x70

Firma, data e titolo in basso  
a destra. Autentica su foto  
Archivio Franco Angeli, n.  
D-240912/15.

€ 2.000/3.000

193

**Omar Galliani**

(Montecchio, 1954)

IN AUREA

Olio su tela, cm. 27,5x43,5

Firma, data e titolo sul verso.

€ 2.500/3.500

194

**Mark Kostabi**

(Los Angeles, 1960)

THE DEVIL'S MOON DANCE,  
2009

Acrilico su tela, cm. 30x25

Firma e data in alto a sinistra.  
Sul verso firma, data e titolo.

Autentica dell'autore su foto.

€ 1.500/2.500

195

**Primo Conti**

(Firenze, 1900 - Fiesole, 1988)

RITRATTO, 1962

cm. 31x20

Matita acquerellata su carta.

Firma e data in basso a sinistra.

€ 1.000/1.500

196

**Enrico Paulucci**

(Genova, 1901 - Torino, 1999)

PAESAGGIO CON ALBERI E  
CASA, 1929

Tempera su carta, cm. 26,5x32

Firma e data in basso a destra.

Sul verso: dichiarazione di autenticità dell'autore.

Difetti.

€ 1.000/2.000

197

**Sergio Vacchi**

(Castenaso, 1925)

SENZA TITOLO, 1970

Tecnica mista su carta riportata su  
tela, cm. 69x78

Firma e data in basso a sinistra.

€ 2.000/2.500

198

**Ottone Rosai**

(Firenze, 1895 - Ivrea, 1957)

RITRATTO,

Matita su carta, cm. 25x15

Firma e data in basso a destra.

€ 800/1.000

199

**Guglielmo Achille Cavellini**

(Brescia, 1914 - 1990)

ITALIA, 1970

Tecnica mista su tavola,

cm. 41x37

Titolo e firma sul verso

€ 2.500/3.500

200

**Bernard Aubertin**

(Bulay, 1952)

SENZA TITOLO, 2010

Fiammiferi bruciati e acrilico su  
tela, cm. 60x50

Firma e data sul retro.

€ 900/1.200

196



197



199



200



195



198



## **OPERE DALLA RACCOLTA PRIVATA DI ROLANDO CHECCUCCI dal lotto 201 al 321**

### **UNA MATTINA IN VIA DEL MORO**

di Lorenzo Bertolani

*Però per trovarli sicuramente tutti insieme, impegnati in rumorose discussioni contro ogni deviazione cerebrale e nella esaltazione dei valori della pittura toscana e livornese (e qui sono sempre combattivi al massimo) bisogna andare in una fucina di fabbro ferraio, che è diventata il loro campo di battaglia. In quella stretta ed antica viuzza, che è via del Moro, fra la Croce al Trebbio e l'Arno, ha sede in una botteguccia fumosa e buia un singolare tipo di artigiano. Si chiama Rolando Checcucci, ma tutti lo conoscono come "Rolando il fabbro". È così innamorato della pittura, che ne parla assai più che di incudini e di martelli; e, se gli dicono che in una vetrina o in una sala hanno esposto un bel quadro, pianta in asso lavoro e clienti, serra le bande, e va a vedere con i suoi occhi. Serve molti artisti, ma per le sue prestazioni non vuole denaro, esige da loro un quadro o un quadretto o un disegno, secondo il costo del suo lavoro... Spesso artisti di Valore si adunano in casa sua per assaggiarvi un pollo alla diavola e degustarvi un bicchiere di vero Chianti. (da Michele Campana, Tengono banco a Firenze tre moschettieri labronici (March, Borgiotti e Ghelarducci), «Il Tirreno», Mercoledì 28 luglio 1954. pag. 3)*

C'è un 'filo rosso' che lega questo articolo del «Tirreno», con una mattina di 52 anni dopo, febbraio 2006, trascorsa in via del Moro, a casa di Rolando Checcucci: l'irrinunciabile passione del fabbro ferraio, del 'fabbro collezionista'. Bruno Cappelli, cugino di Rolando ci accompagna; con lui, Aldo Frangioni, Piero Mangini ed io; anche la nostra è passione, su strade diverse, ma con la comune curiosità di conoscere. Rolando si affaccia alla finestra, in alto; sembra perduto, lassù, perduto in tempi lontani. Ma la sua voce è risoluta: "Ora scendo" dice. Chiude i vetri e in un baleno è sceso; ci apre il portone. Arrampichiamo dietro di lui, dove le scale svoltano per salire in casa, all'ultimo piano. Qui le pareti non hanno spazi vuoti, non c'è luogo se non per i quadri. Basterebbero questi per occupare tutto il tempo, come tutti i muri. Ci avviciniamo e riconosciamo i segni di giorni dedicati alla ricerca: Midollini, X. Bueno, Tredici, Pini, Pappasogli. Poi Loffredo, V. Berti, Martini, Ancora Moses Levi, Natali, Romiti, Domenici, Ghelarducci, March... elenchi che non significano il processo lungo e appassionato di raccolta che Rolando ha intrapreso per tanti anni. Ma Rolando sa che il bello deve venire e dietro invito di Bruno, raccoglie le sue valigie. Le appoggia sul pavimento, le apre e ci chiede di avvicinarci. Una per una le opere si mostrano: sono tavole a olio, disegni, blocchi tracciati in sequenza di segni. Aldo Frangioni siede; le sue mani sono curiose e voltano le immagini che dettano conseguenti commenti a una figura di Viani, a un disegno di Farulli, a un paesaggio di Galileo Chini. Piero Mangini, in piedi come me, conosce il personaggio ma sempre si sorprende. Bruno tenta invece di porre ordine ai racconti di Rolando. E tutto inutile perché le storie, che compongono la storia, sono tante e si avvicendano senza sosta come le tavole e i segni che salgono dalle valigie, come i quadri che pendono dalle pareti. "Lascia stare, poi li rimetto io" dice Rolando a Bruno, che prova a riporre le opere; ma l'impresa è seria, gli incastri delicati e ci vogliono tempo e scienza per conoscerli. "Stavano tutti qui, si mangiava a questo tavolo; e c'era sempre qualcosa per loro, li ho sempre sostenuti". Oltre il tavolo, una finestra; mi affaccio e di fronte un giardino pensile. In strada le botteghe e il passo della gente; mi balenano le passioni, gli ideali, i più diversi, che evidenziano questo nostro passaggio e non lo rendono inutile o banale. Scendiamo infine e l'ultima sorpresa è la bottega del fabbro ferraio: un antro dove si forgiavano gli utensili. Dalle basse volute pendono ancora chiavi, arnesi, oggetti vari: mi viene in mente che nella parola greca 'poiein', 'fare', c'è l'accezione del 'forgiare' e che da quel verbo nasce la nostra parola 'poesia'. Si esce dalla fucina del 'fabbro collezionista'. Poco prima della porta, sulla destra, c'è l'immagine della Corazzata Roma colpita, che divampa nel fuoco all'indomani dell'armistizio dell'8 settembre. Rolando fu uno dei sopravvissuti. Bruno racconta: "Quando non sapevano più niente di lui, un nostro parente diceva: Rolando è troppo forte, a Rolando piace troppo vivere; non può essere morto!". Mesi dopo, alla vigilia di Natale del '43, Rolando dette di nuovo sue notizie.



**Autori dell'800-900,  
Moderni e Contemporanei, Grafica ed Edizioni**

**Seconda sessione dal lotto n° 201 al 535  
Sabato 2 novembre ore 16.30**

201

**Antonio Bueno**  
(Berlino, 1918 - Firenze, 1984)

DONNA

Monotipo a olio su carta, cm. 70x50  
Firma e dedica in basso a destra.

€ 500/1.000

202

**Antonio Bueno**  
(Berlino, 1918 - Firenze, 1984)

DONNA CHE CANTA

Biro su carta, cm. 21x11  
In basso dichiarazione di autenticità di Isabella Bueno.

€ 100/200

203

**Bruno Saetti**  
(Bologna, 1902 - 1984)

MATERNITÀ, 1935

Matita su carta, cm. 11x14  
Firma e data in basso a destra.

€ 100/200

204

**Vinicio Berti**  
(Firenze, 1921 - 1991)

ARTE ..VERITÀ, 1986

Pennarelli su cartoncino, cm. 20x10  
Firma e data in basso al centro.

€ 100/200

205

**Lorenzo Viani**  
(Viareggio, 1882 - Ostia, 1936)

RITRATTO DI

ANARCHICO, 1910-15

Matita su carta, cm. 18,5x11,5  
Sul retro: Volto; firma di Renato Tassi. Sul cartone di chiusura: etichetta Arte Italiana dal 1900 ad Oggi Città del Messico Museo d'Arte Moderna, 1966; etichetta Museo de Arte Moderno Mexico Bosque De Chapultepec.

€ 250/350

206

**Vinicio Berti**  
(Firenze, 1921 - 1991)

VOLTO, 1962

Tre disegni, cm. 35x25  
Firmati e datati.

€ 100/200



201



202



205



204

203



206





207

207

**Ottone Rosai**

(Firenze, 1895 - Ivrea, 1957)

VOLTO

China su carta (menù ristorante), cm.

24x34

Firma in basso a destra.

€ 500/700



208

209

**Lorenzo Viani**

(Viareggio, 1882 - Ostia, 1936)

CARICATURA, 1929

China su carta, cm. 36x23

Firma e data in basso a destra.

€ 250/350



209

211

**Lorenzo Viani**

(Viareggio, 1882 - Ostia, 1936)

LA LETTERA

China su carta, cm. 36,5x26,5

Firma in basso a destra.

€ 200/300

208

**Ugo Capocchini**

(Barberino Val d'Elsa, 1901 - Firenze, 1980)

NUDO DI SPALLE

Matita su carta, cm. 42x25,5

Firma in basso a destra.

€ 100/200

210

**Bruno Saetti**

(Bologna, 1902 - 1984)

RITRATTO, 1949

China su carta, cm. 29,5x21,5

Firma e data in basso a destra.

€ 150/250

212

**Ugo Attardi**

(Sori, 1923 - Roma, 2006)

PESCATORI, 1953

China su carta, cm. 22x29

Firma e data in basso a sinistra.

€ 150/250

210



211



212





214



215



217

213

**Ugo Attardi**

(Sori, 1923 - Roma, 2006)

RISSA, 1952

China acquerellata su carta,  
cm. 50x70

Firma, data e titolo in basso a  
destra.

€ 400/600

216

**Pietro Annigoni**

(Milano, 1910 - Firenze, 1988)

VOLTI

China su carta, cm. 18x14,5 e  
cm. 21x12,5

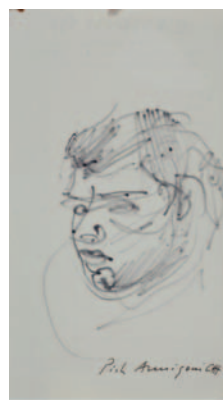
Due disegni firmati.

€ 100/200

213



216



214

**Gino Romiti**

(Livorno, 1881 - 1967)

GIARDINO, 1948

Matita su carta, cm. 27x20

Firma, data e dedica in basso  
a destra.

€ 100/200

217

**Xavier Bueno**

(Vera de Bidasoa, 1915 - Fiesole, 1979)

LUMUMBA È STATO

ASSASSINATO, (1961)

Litografia, cm. 43,5x32; es.  
1/7

Firma in basso a destra,  
tiratura in basso a sinistra.

€ 100/200

218



215

**Pietro Annigoni**

(Milano, 1910 - Firenze, 1988)

PAESAGGIO, 1926

Acquaforte, mm 340x270  
(foglio); mm 29x225 (lastra)

Dedica con firma in basso  
a sinistra, data in basso a  
destra.

€ 100/200

218

**Enrico Paulucci**

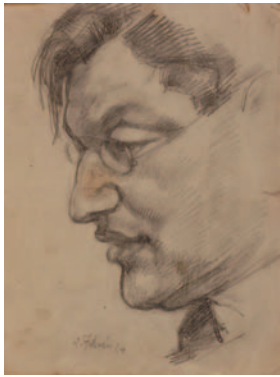
(Genova, 1901 - Torino, 1999)

PAESAGGIO

Carboncino su carta,  
cm. 24,5x33

Firma in basso a destra.

€ 100/200



220



219



223

219

**Enrico Paulucci**

(Genova, 1901 - Torino, 1999)

**BARCHE, 1950**

Carboncino su carta, cm. 22x28

Firma e data in basso a destra.

€ 200/300

221

**Silvio Loffredo**

(Parigi, 1920 - Trebbiano, 2013)

**BATTISTERO, 1962**

Olio su tela, cm. 39,5x30

Firma in basso a destra. Sul verso: firma, dedica e data.

€ 300/500

223

**Piero Tredici**

(Sesto Fiorentino (FI), 1928)

**VOLTI, 1959**

Olio su tavola, cm. 24x36

Firma e data in basso a destra.

€ 100/200

220

**Anonimo del XX sec.**

**PROFILO DI UOMO, 1924**

Matita su carta, cm. 21,5x16

€ 100/200

222

**Gastone Breddo**

(Padova, 1915 - Firenze, 1991)

**FIORI**

Olio su tela, cm. 40x30

Firma in basso a destra.

€ 300/500

224

**Arnaldo Miniati**

(Firenze 1909 - 1979)

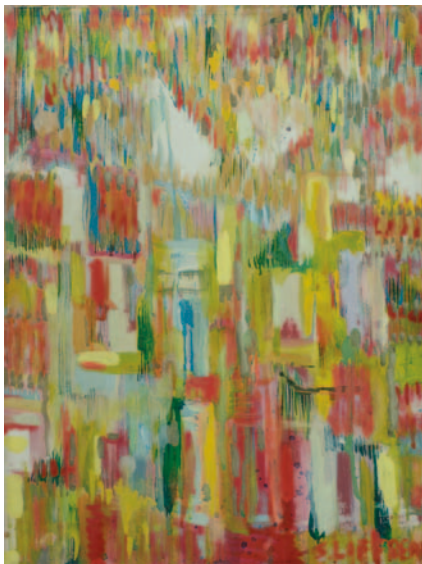
**FIGURA, 1937**

Olio su tela riportata su compensato, cm. 54x44

Firma e data in basso a destra e sul verso.

€ 100/200

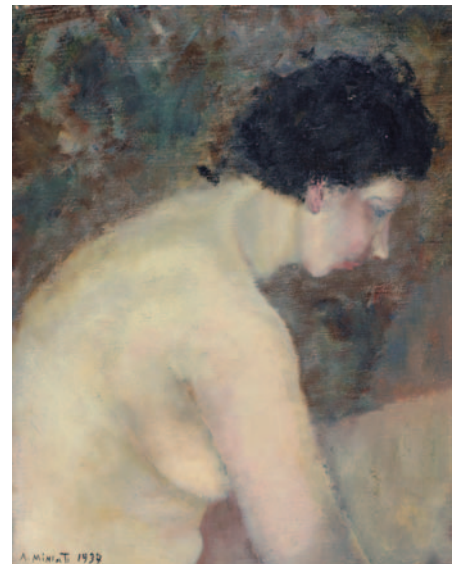
221



222



224





225

225  
**Anonimo del XX sec.**  
 CONTADINO CON ASINELLO E  
 BAMBINO; DUE BAMBINI  
 Due disegni a china su carta, cm. 9x9 e  
 cm. 5x5

€ 100/200



226

226  
**Anonimo**  
 RITRATTO  
 Sanguigna su carta, cm. 37x28

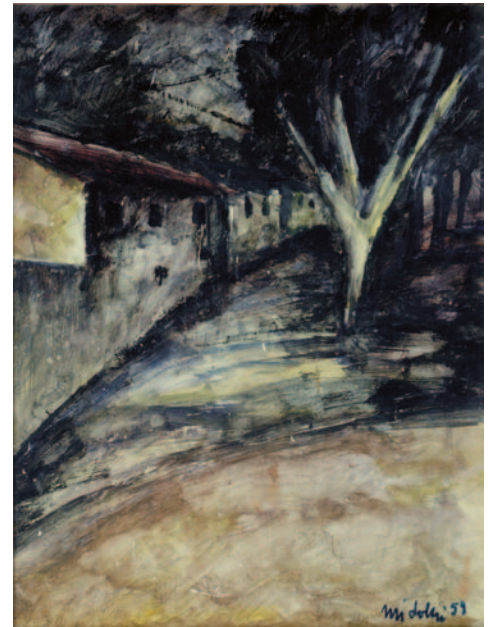
€ 100/200

227  
**Sirio Midollini**  
 (Firenze, 1925 - 2008)  
 STRADA, 1959  
 Olio su tela, cm. 40x30  
 Firma e data in basso a destra.

€ 100/200

228  
**Sirio Midollini**  
 (Firenze, 1925 - 2008)  
 LIBERTÀ PER ANGELA DAVIS  
 Tecnica mista su carta, cm. 70x50  
 Firma in basso a sinistra.

€ 100/200



227

229  
**Alessandro Zoboli**  
 (1864 - 1991)  
 MALCESINE, 1956  
 Olio su cartone telato, cm. 60x50  
 Firma e data in basso a destra.

€ 100/200

230  
**Novella Parigini**  
 (Chiusi, 1921 - Roma, 1993)  
 SENZA TITOLO, 1958  
 Pastelli su carta, cm. 49,5x70  
 Firma e data in basso a destra.

€ 100/200

230



229



228





231

231  
**Carlo Guarnieri**  
 (Campiglia Marittima, 1892 - 1988)  
 ISOLA ENGLAND,  
 1960  
 Tecnica mista su carta,  
 cm. 39x57,5  
 Firma e dedica in basso  
 a sinistra.

€ 100/200



233

232  
**Rodolfo Marma**  
 (Firenze, 1923 - 1998)  
 VIA DEL MORO, 1990  
 Olio su cartone telato,  
 cm. 40x16  
 Firma in basso a destra.  
 Sul verso: firma, data e  
 titolo.

€ 200/300



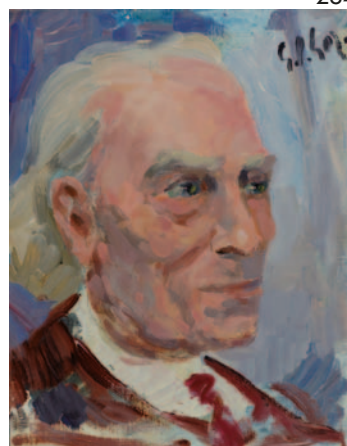
235

233  
**Ermanno Toschi**  
 (Lugo di Romagna, 1906 - Fiesole,  
 1999)  
 BAGNANTI  
 Olio su cartone telato,  
 cm. 35x45  
 Firma in basso a  
 sinistra.

€ 300/400



236



234

234  
**Gino Paolo Gori**  
 (Firenze, 1911 - 1991)  
 RITRATTO  
 Olio su cartone telato,  
 cm. 30x24  
 Firma in alto a destra.

€ 100/200

235  
**Marcello Boccacci**  
 (Firenze, 1914 - 1996)  
 PAESAGGIO  
 Olio su cartone, cm.  
 21,5x33  
 Firma in basso a  
 sinistra.

€ 200/300

236  
**Anonimo del XX  
 sec.**  
 NATURA MORTA  
 Olio su cartone, cm.  
 15,5x23

€ 100/200



232

237

**Renzo Simi**

(Firenze, 1889 - 1943)

PAESAGGIO

Olio su cartone, cm. 20,5x28,5

Firma e dedica in basso a destra.

€ 100/200

237



238

**Giovanni Sircana**

(Olbia, 1909 - Livorno, 1984)

CROSTACEO

Olio su faesite, cm. 22,5x47

Firma in basso a destra.

€ 100/200

238



239

**Giuliano Pini**

(Firenze, 1936)

FIGURE, 1958

Matita su carta, cm. 55x45

Firma e data in basso a sinistra.

€ 100/200

240



240

**Giuseppe Manfredi**

(Seravezza, 1934 - Montecatini Terme, 1987)

FIORI, 1971

Olio su faesite, cm. 25x28,5

Firma e data in basso a destra.

€ 100/200

242



241

**Aldo Borgonzoni**

(Medicina (BO), 1913 - Bologna, 2004)

FIGURA

Carboncino su carta, cm. 32x25

Firma in basso a destra.

€ 100/200

242

**Aldo Borgonzoni**

(Medicina (BO), 1913 - Bologna, 2004)

VOLTI, 1957

Tecnica mista su carta, cm. 14,5x22

Firma in basso a destra, data in basso a sinistra.

€ 100/200

241



239







243

243  
**Erik Lovko**  
 (1953-2009)  
 PAESAGGIO  
 Olio su tela, cm. 59x59  
 Firma in alto a sinistra.

€ 100/200



244

244  
**Luigi Pericle**  
 (Basilea, 1916 - 2001)  
 ASTRATTO, 1960  
 Olio su tela, cm. 44x35  
 Firma e data sul verso.

€ 200/300



245

247  
**Vieri Torelli**  
 (Firenze, 1873 - 1959)  
 BOSCO, 1918  
 Olio su tavola, cm. 19x28,5  
 Firma e data in basso a destra.

€ 150/250

244  
**Luigi Pericle**  
 (Basilea, 1916 - 2001)  
 SENZA TITOLO, 1967  
 Olio su tela, cm. 65x51  
 Firma e data sul verso.

€ 200/300

246  
**Giancarlo Zen**  
 (Firenze, 1929)  
 SENZA TITOLO, 1963-64  
 Olio su tela, cm. 87x58  
 Firma e data in basso a sinistra. Sul  
 verso: etichetta V Premio di Pittura  
 Stiava, Lucca.

€ 100/200

248  
**Nereo Zanco**  
 (Piacenza, 1897 - Bologna, 1969)  
 PORTOVENERE VERSO IL DUOMO,  
 1956  
 Olio su compensato, cm. 41x33  
 Firma in basso a destra. Sul verso:  
 etichetta galleria Spinetti, Firenze.

€ 200/400

247



246



248



249

**Luciano Regoli**

(Terni, 1949)

**PAESAGGIO**

Olio su faesite, cm. 18x24

Firma in basso a destra.

Sul verso: firma, dedica e titolo.

€ 100/200

250

**Enzo Pregno**

(Alessandria d'Egitto, 1898 - Firenze, 1972)

**FIORI**

Olio su tela, cm. 40x49

Firma in basso a destra e sul verso.

€ 300/500

251

**Enzo Pregno**

(Alessandria d'Egitto, 1898 - Firenze, 1972)

**VASO DI FIORI**

Olio su cartone telato, cm.

29,5x19,5

Firma in basso a sinistra.

€ 100/200



251

252

**Enzo Pregno**

(Alessandria d'Egitto, 1898 - Firenze, 1972)

**FRUTTA**

Olio su cartone telato,

cm. 30x40

Firma in basso a sinistra.

€ 200/300

253

**Enzo Pregno**

(Alessandria d'Egitto, 1898 - Firenze, 1972)

**FICHI**

Olio su tavola, cm. 38x50

Firma in basso a destra.

€ 300/600

254

**Nello Levy**

(Viareggio, 1921 - Villeneuve - Saint - Georges, 1992)

**COMPOSIZIONE, ANNI '50**

Acrilico su tela, cm. 36x59

Firma in basso a destra.

€ 200/300

249



250



252



253



254





257



258



259



255



256



260

255

**Nelusco Sarti**

(Firenze, 1922)

PAESAGGIO, 1960

Olio su tavola, cm. 18x25

Firma in basso a destra.

€ 100/200

256

**Nelusco Sarti**

(Firenze, 1922)

PIANTE, 1967

Olio su cartone telato, cm. 30x40

Firma in basso a destra. Sul verso: firma e data.

€ 100/200

257

**Leonardo Papasogli**

(Firenze, 1929)

DALLA FINESTRA

Olio su masonite

Firma in basso a sinistra.

€ 100/200

258

**Leonardo Papasogli**

(Firenze, 1929)

PER UN TAVOLO ALLE GIUBBE ROSSE, 1972

Olio su tavola, cm. 40x30

Firma e data in basso a destra.

Sul verso: titolo e firma.

€ 100/200

259

**Leonardo Papasogli**

(Firenze, 1929)

IL PCI PER UNA NUOVA MAGGIORANZA

Tecnica mista su carta riportata su compensato, cm. 96x68

Firma in basso a destra.

€ 100/200

260

**Leonardo Papasogli**

(Firenze, 1929)

NATURA MORTA

Olio su masonite, cm. 50x70

Firma in basso a sinistra.

€ 100/200

261

**Leonardo Papisogli**

(Firenze, 1929)

NATURA MORTA

Olio su faesite, cm. 100x55

Firma in basso a sinistra.

€ 100/200

262

**Renzo Grazzini**

(Firenze, 1912 - 1989)

MILITARI

Olio su cartone, cm. 30x41

Firma in basso a destra.

€ 200/300

263

**Renzo Grazzini**

(Firenze, 1912 - 1989)

CASA

Olio su tavola, cm. 66x49

Firma in basso a destra.

€ 300/450

264

**Gino Danti**

(Firenze, 1881 - 1968)

PADULE DELLA MADONNA DEL  
PIANO

Olio su cartone, cm. 14,5x22

Firma in basso a destra. Sul  
verso: titolo.

€ 100/200

265

**Dino Migliorini**

(Rignano sull'Arno, 1907 - Firenze, 2005)

CASOLARE

Olio su compensato, cm. 50x42

Firma in basso a sinistra.

€ 200/300

266

**Gino Danti**

(Firenze, 1881 - 1968)

COSTA SCARPUCCIA, 1922

Olio su cartone, cm. 25x34,5

Firma e data in basso a sinistra.

€ 200/300

261



262



264



266



265



263





267



270



271



268



269



272

267

**Gino Danti**

(Firenze, 1881 - 1968)

VIA FAENTINA, 1957

Olio su masonite,  
cm. 39x29

Firma in basso a destra. Sul  
verso: firma, data e titolo.

€ 150/200

268

**Gino Danti**

(Firenze, 1881 - 1968)

PAESAGGIO, 1919

Olio su cartone,  
cm. 12,5x22

Firma in basso a destra,  
data sul verso.

€ 100/200

269

**Gino Danti**

(Firenze, 1881 - 1968)

IL CARRO, 1948

Olio su compensato,  
cm. 19x28

Firma in basso a destra. Sul  
verso: dedica e data.

€ 100/200

270

**Giulio Ghelarducci**

(Livorno, 1883 - 1970)

MANTIGNANO, 1954

Olio su cartone telato,  
cm. 43x33

Firma e data in basso a  
sinistra. Sul verso: firma e  
titolo.

€ 100/200

271

**Giulio Ghelarducci**

(Livorno, 1883 - 1970)

IL PICCOLO TIZIANO, 1954

Olio su tavola, cm. 46x36

Firma e data in alto a  
destra. Sul verso: firma e  
dedica.

€ 100/200

272

**Giulio Ghelarducci**

(Livorno, 1883 - 1970)

BAGNI A LIVORNO

Olio su cartone, cm. 33x45

Firma in basso a sinistra.

€ 100/200

273

**Anonimo XX sec.**  
PAESAGGIO  
Olio su cartone, cm. 21x35,5  
€ 200/300

274

**Nino Della Gatta**  
(Sezze, 1868 - Carmignano 1932)  
CASOLARE  
Olio su cartone, cm. 9x14  
Firma in basso a destra.

€ 150/250

275

**E. Masini**  
(XIX-XX sec.)  
DONNA SULLA SPIAGGIA  
Acquarello su carta,  
cm. 38,5x50  
Firmato in basso a destra:  
E.Masini.

€ 100/200

276

**Giovanni Fattori**  
(Livorno, 1825 - Firenze, 1908)  
MARINA LIVORNESE  
Acquaforte, mm. 75x245  
(lastra); mm. 335x480 (foglio)  
Bibliografia: 1983, A. Baboni,  
A. A. Malesci, Giovanni Fattori,  
l'opera incisa, 2 voll., Edizioni  
Over, Milano, p. 502 e p. 122,  
tav. XLIX

€ 500/600



278

277

**Mario Borgiotti**  
(Livorno, 1906 - Firenze, 1977)  
IL PITTORE GHELARDUCCI  
Olio su faesite, cm. 23x37  
Firma in basso a destra. Sul  
verso: dedica e titolo.

€ 200/300

278

**Carlo Domenicini**  
(Livorno, 1898 - 1981)  
AUTORITRATTO, 1976  
Matita su compensato,  
cm. 47x35  
Firma in basso a destra, dedica  
e data in basso a sinistra.

€ 500/700

273



274



275



276



277





279

279

**Carlo Domenici**

(Livorno, 1898 - 1981)

**BOSCO**

Olio su faesite, cm. 26x33

Firma in basso a sinistra. Sul verso: dedica.

€ 600/800



280

280

**Ferruccio Mataresi**

(Livorno, 1928 - 1996)

**MARINA**

Olio su compensato, cm. 18x27

Firma in basso a destra. Sul verso: dedica.

€ 100/200



281

281

**Ferruccio Mataresi**

(Livorno, 1928 - 1996)

**PAESAGGIO, 1964**

Olio su tela, cm. 44x55

Firma e data in basso a destra.

€ 100/200

282

**Romano Stefanelli**

(Firenze, 1931)

**PAESAGGIO, 1970**

Olio su cartone telato, cm. 21,5x29

Firma e data in basso a destra.

€ 100/200



282

283

**Ferruccio Rontini**

(Firenze, 1893 - Livorno, 1964)

**PAESAGGIO, 1938**

Olio su compensato, cm. 15,5x9,5

Firma e data in basso a destra.

€ 250/450

283



284

**Enrico Sacchetti**  
(Roma, 1877 - Firenze, 1967)

CONTADINO

China su carta, cm. 13x10  
Sigla in alto a destra.

€ 150/250

285

**Ennio Pozzi**  
(Sesto Fiorentino, 1893 - 1972)

FIORI

Olio su tela, cm. 51x39  
Firma in basso a sinistra.

€ 300/600

286

**Giovanni March**  
(Tunisi, 1894 - Livorno, 1974)

RITRATTO

Pastelli su carta, cm. 33x22,5  
Firma e dedica in basso a sinistra.

€ 100/200

287

**Giovanni March**  
(Tunisi, 1894 - Livorno, 1974)

AUTORITRATTO, 1969

Pastelli su carta, cm. 30,5x23  
Firma, dedica e data in basso a destra.

€ 150/250

288

**Giovanni March**  
(Tunisi, 1894 - Livorno, 1974)

PASSEGGIATA ALL'ARDENZA, 1955

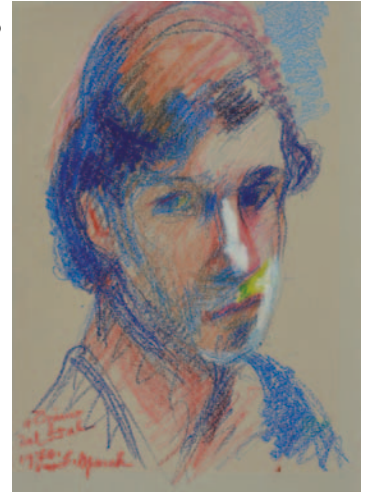
Olio su tela, cm. 50x65,5  
Firma e data in basso a destra.

€ 1.000/2.000

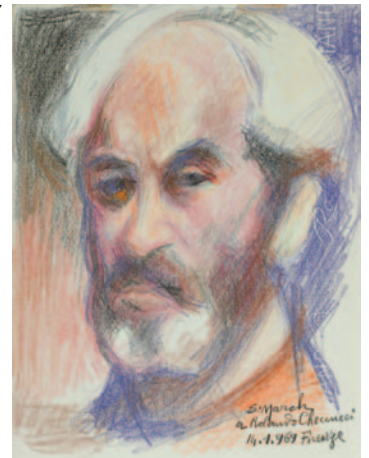
285



286



287



284



288





289

289

**Giovanni March**

(Tunisi, 1894 - Livorno, 1974)

**BAGNI PANCALDI**

Olio su compensato, cm. 46x60

Firma in basso a sinistra.

Sul verso: etichetta Società delle Belle Arti Circolo degli Artisti, Casa di Dante, Firenze.

€ 2.500/3.500

290

**Giovanni March**

(Tunisi, 1894 - Livorno, 1974)

**CASTIGLIONCELLO**

Olio su cartone, cm. 55,5x27

Firma in basso a sinistra.

Sul verso: dedica.

€ 700/1.400



290

291

**Giovanni March**

(Tunisi, 1894 - Livorno, 1974)

**CONTADINI, 1916**

Olio su tavola, cm. 14x17,5

Firma in basso a sinistra.

Sul verso: firma e data.

€ 500/600



291

292

**Giovanni March**

(Tunisi, 1894 - Livorno, 1974)

ALZATA CON FRUTTA, 1955

Olio su cartone, cm. 50x35

Firma e data in basso a destra.

€ 500/1.000

293

**Giovanni March**

(Tunisi, 1894 - Livorno, 1974)

PESCATORE

Olio su tavola, cm. 20x13

Firma in alto a destra.

€ 500/1.000

294

**Giovanni March**

(Tunisi, 1894 - Livorno, 1974)

NATURA MORTA, 1960

Olio su compensato, cm. 44x58

Firma in basso a destra. Sul verso: firma e data.

€ 500/600

295

**Giovanni March**

(Tunisi, 1894 - Livorno, 1974)

NATURA MORTA, 1956

Olio su cartone, cm. 50x36

Firma e data in basso a destra e sul verso.

€ 800/1.500

292



293



295



294





296

**296**  
**Carlo Domenici**  
(Livorno, 1898 - 1981)  
**LA PASTORA CON GREGGE**  
Olio su tavola,  
cm. 35x50  
Firma in basso a destra. Sul verso: firma, titolo; timbro Galleria d'Arte Valentino, Livorno.

€ 1.500/2.500



297

**297**  
**Carlo Domenici**  
(Livorno, 1898 - 1981)  
**STRADA**  
Olio su faesite,  
cm. 50x70  
Sul verso: firma e titolo.

€ 1.500/2.500



298

**298**  
**Carlo Domenici**  
(Livorno, 1898 - 1981)  
**GOLFO DI PROCCHIO**  
Olio su compensato,  
cm. 36,5x57,5  
Firma in basso a destra. Sul verso: firma, titolo e dedica.

€ 1.000/2.000



299

**299**  
**Valentino Ghiglia**  
(Firenze, 1903 - 1960)  
**PAESAGGIO, 1924**  
Olio su cartone,  
cm. 34x50,5  
Dedica in basso a destra.

€ 600/1.000

**300**  
**Dyalma Stultus**  
(Trieste, 1901 - 1977)  
**RITRATTO**  
Pastelli su carta,  
cm. 44,5x32  
Firma in basso a sinistra.

€ 250/350

300



301

**Paulo Ghiglia**

(Firenze, 1905 - Roma, 1979)

RITRATTO

Sanguigna su carta, cm. 34x25

Firma e dedica in basso a destra.

€ 100/200

302

**Cafiero Filippelli**

(Livorno, 1889 - 1973)

INTERNO

Olio su compensato, cm. 23,5x30

Firma in basso a destra.

€ 1.500/2.500

303

**Renato Natali**

(Livorno, 1883 - 1979)

L'OSTERIA DEI CONTADINI

Olio su tavola, cm. 35x50

Firma in basso a sinistra.

Sul verso antica etichetta con titolo.

€ 1.500/2.500

304

**Ludovico Tommasi**

(Livorno, 1866 - Firenze, 1941)

CANTIERE

Olio cartone, cm. 28x38

Firma in basso a destra.

€ 1.000/2.000

301



302



303



304





305

305

**Ruggero Panerai**

(Firenze, 1862 - Parigi, 1923)

GREGGE

Olio su tela, 63x47,5

Firmato e dedicato in basso a destra: "Alla Sig.ra Adele Tommasi/ R. Panerai".

€ 2.000/3.000

306

**Eduardo Gordigiani**

(Firenze, 1866 - Popolano di Marradi, 1961)

RITRATTO

Olio su tela, cm. 52x38

Firma sul verso.

€ 600/1.000



307

**Galileo Chini**

(Firenze, 1873 - 1956)

FOSSA DELLA FATA CASA DI GALILEO CHINI

Olio su cartone, cm. 33x41

Firma in basso a destra.

Sul verso: firma di Renato Tassi.

€ 1.800/2.500

308

**Michele Cammarano**

(Napoli, 1835 - 1920)

FORNO

Olio su tela, cm. 28x38

Firma e data in basso a destra.

€ 2.000/3.000



308

306



309

**Xavier Bueno**

(Vera de Bidasoa, 1915 - Fiesole, 1979)

**BAMBINO, 1968**

Olio su tela, cm. 30x40

Firma in alto a sinistra. Sul verso: firma e data sul verso.

€ 5.000/6.000

309 Bis

**Giuseppe Migneco**

(Messina, 1908 - Milano, 1997)

**PESCI ROSSI**

Olio su tela, cm. 33x23

Firma in basso a destra.

Sul verso: firma e titolo; timbro Catalogo Generale delle Opere di Giuseppe Migneco. Autentica dell'autore siu foto.

€ 3.500/4.500

310

**Vincenzo Ciardo**

(Gagliano del Capo (LE), 1894 - 1970)

**ALBERO**

Olio su tavola, cm. 18,5x13,5

Firma in basso a destra.

€ 700/800

311

**Guido Peyron**

(Firenze, 1898 - 1960)

**FIORI**

Olio su tela, cm. 45,5x35

Firma in basso a destra.

€ 800/1.000

312

**Xavier Bueno**

(Vera de Bidasoa, 1915 - Fiesole, 1979)

**VOLTO DI BAMBINA**

Olio su cartone telato, cm. 18x24

Firma in alto a sinistra.

€ 4.000/5.000

309 bis



310



311



309



312





313

313

**Vinicio Berti**

(Firenze, 1921 - 1991)

EMBLEMA NON OGGI AH, 1962

Olio su cartone telato, cm. 60x50

Firma e data in basso a destra.

€ 3.000/4.000

314

**Primo Conti**

(Firenze, 1900 - Fiesole, 1988)

FIORI, 1961

Olio su faesite, cm. 40x30

Firma e data in basso a sinistra.

€ 1.500/2.500



315

315

**Moses Levy**

(Tunisi, 1885 - Viareggio, 1968)

TACCUINO

cm. 12,5x9

11 pagine con schizzi vari, alcuni firmati e datati.

€ 350/450

316

**Moses Levy**

(Tunisi, 1885 - Viareggio, 1968)

LE SIVIGLIANE, 1930

Acquerello e china su carta, cm. 30x20

Firma in basso a destra, data in basso a sinistra.

€ 500/1.000



314



316

317

**Moses Levy**

(Tunisi, 1885 - Viareggio, 1968)

**QUATTRO STUDI**

Inchiostro e pennarello  
su carta, cm. 13x20; cm.  
16,5x21,5; cm. 17x22;  
cm. 13x21

€ 200/300

317



318

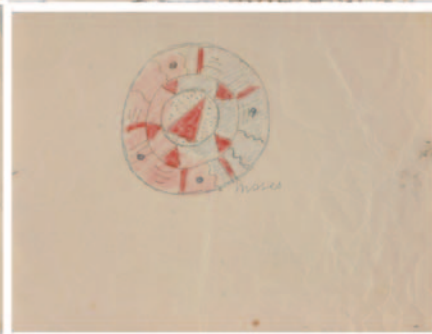
**Moses Levy**

(Tunisi, 1885 - Viareggio, 1968)

**CINQUE STUDI DI FIGURE  
E UN BOSCO**

Tecnica mista su carta, cm.  
10,5x14 (ciascuno)  
Due firmati e uno datato  
1952.

€ 250/350



318



319

**Moses Levy**

(Tunisi, 1885 - Viareggio, 1968)

**SPIAGGIA, 1957**

Acquerello su carta, cm.  
19,5x27,5  
Firma e data in basso a  
sinistra.

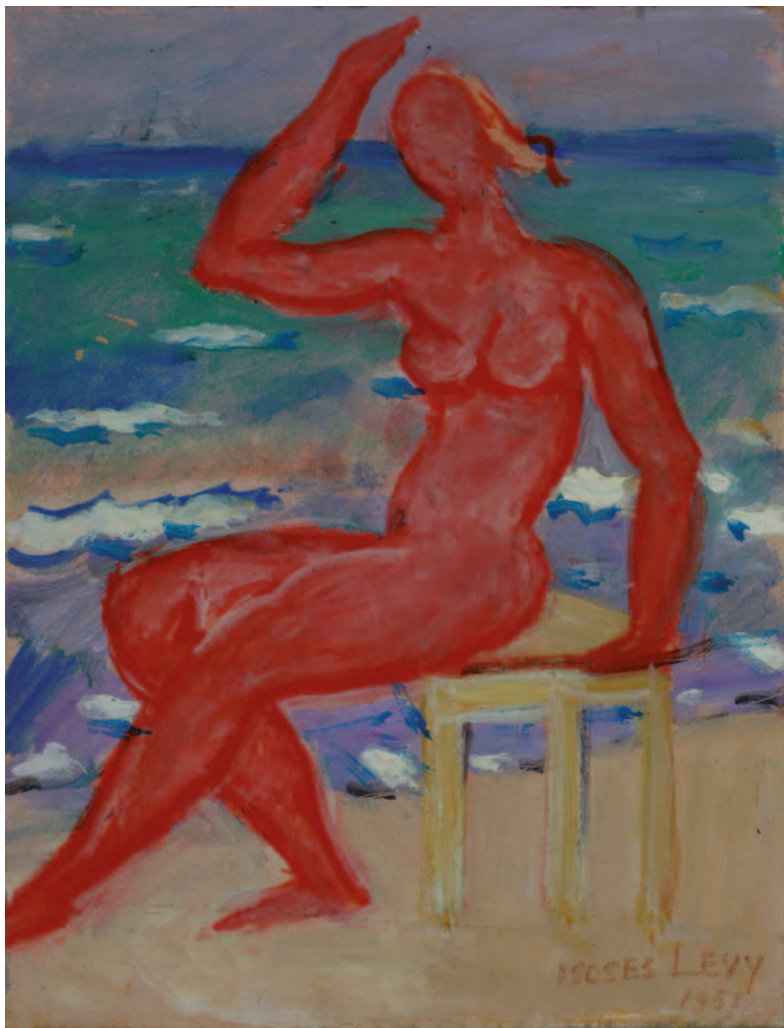
€ 600/800



319







320

320

**Moses Levy**

(Tunisi, 1885 - Viareggio, 1968)

**NUDO ROSSO, 1957**

Olio su cartone, cm. 14x19

Firma e data in basso a destra.

€ 1.500/2.500

321

**Moses Levy**

(Tunisi, 1885 - Viareggio, 1968)

**BAGNANTI, 1960**

Olio su cartone telato, cm. 60x37

Firma e data in basso a destra.

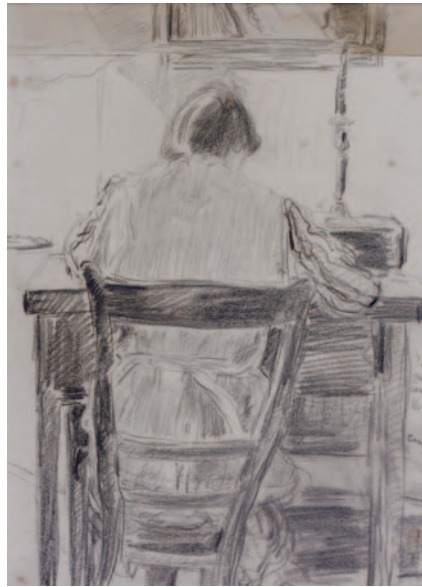
€ 7.000/8.000

321





332



330



331



333



334



335

330

**Mario Cavaglieri**

(Rovigo, 1887 - Peyroubère -par- Pavie, 1969)

**DONNA SEDUTA DI SPALLE,**  
(1911)

Matita su carta, cm. 27x20

Firma sul lato destro inferiore.

€ 1.000/1.500

331

**Pietro Annigoni**

(Milano, 1910 - Firenze, 1988)

**INTERNO DI BOTTEGA**

China acquerellata su carta,  
cm. 35x47

Sigla in basso a destra.

€ 700/800

332

**Pietro Annigoni**

(Milano, 1910 - Firenze, 1988)

**FIGURA**

China acquerellata su carta,  
cm. 22x17

Autentica Archivio dell'Opera  
di Pietro Annigoni, num. 59.

€ 800/1.200

333

**Rodolfo Marma**

(Firenze, 1923 - 1998)

**DARSENА, 1986**

Olio su tela, cm.40x50

Firma e data in basso a destra.

Sul verso: firma, titolo e data.

€ 800/1.000

334

**Silvio Pucci**

(Pistoia, 1892 - Firenze, 1961)

**NATURA MORTA CON  
FRAGOLE**

Olio su tela, cm. 30x40

Firma in basso a destra.

€ 350/450

335

**Arturo Checchi**

(Fucecchio, 1886 - Perugia, 1971)

**SUONATORI, 1937**

Olio su tela, cm. 100x205

Firma e data in basso a destra.

€ 4.000/6.000

336

**Enzo Faraoni**

(S. Stefano Magra, 1920)

RIPOSO, ANNI '60

Olio su tela, cm. 40x50,5

Firma in alto a sinistra,  
dedica sul verso.

€ 300/400

337

**Sergio Scatizzi**

(Gragnano, 1918 - Firenze, 2009)

PAESAGGIO, 1953

Olio su tela, cm. 80x100

Firma e data in basso a  
destra.

€ 480/550

338

**Oreste Zuccoli**

(Firenze, 1889 - 1980)

CHIESA

Olio su cartone telato, cm.

27x37

Firma in basso a destra.

€ 150/250

339

**Enzo Pregno**

(Alessandria d'Egitto, 1898 - Firenze,  
1972)

SAN LORENZO, 1964

Olio su tela, cm. 50x70

Firma in basso a destra. Sul  
verso: firma e data.

€ 400/600



338

340

**Luigi Bianchi**

(Bologna, 1911 - 1994)

IL VASETTO ANTICO, 1961

Olio su cartone telato, cm.

30x34

Firma e data in basso a  
sinistra. Sul verso: firma  
e titolo; etichetta Città di  
Margherita Savoia, 4°  
Mostra d'Arte Figurativa  
del Mezzogiorno, Premio  
Francesco - Galante Civera  
dal 1 al 20 agosto 1967.

€ 1.500/2.500

341

**Guido Borgianni**

(New York, 1915 - Firenze, 2011)

CHIESA, 1954

Olio su tela, cm. 71x53

Firma e data in basso a  
sinistra.

€ 300/500

336



337



339



340



341





342

342

**Giuseppe Fraschetti**

(Firenze, 1879 - 1956)

NEL POLLAIO

Olio su tela, cm. 78x78

Firma in basso a destra. Sul verso dedica: "Offro il presente dipinto/all'amico Francesco Piredda/ in segno di affetto e stima/ 1949 - Giuseppe Fraschetti".

€ 1.000/2.000



343

343

**Mauro Chessa**

(Torino, 1933)

PAESAGGIO, 1954

Olio su tela, cm. 35x50

Firma e data in basso a destra.

€ 1.000/2.000



344

344

**Renzo Grazzini**

(Firenze, 1912 - 1989)

CASE

Olio su cartone, cm. 41x51,5

Firma in basso a destra.

€ 350/450



346

345

**Giovanni Costetti**

(Reggio Emilia, 1878 - Firenze, 1949)

RITRATTO

Olio su carta, cm. 36,5x25

Firma in basso a destra.

€ 800/1.000



347

346

**Gianni Vagnetti**

(Firenze, 1898 - 1956)

NATURA MORTA, 1941

Olio su tela, cm. 40x70

Firma e data in basso a destra. Sul verso: etichetta Michelangiolo, Firenze

€ 1.000/2.000

347

**Ugo Capocchini**

(Barberino Val d'Elsa, 1901 - Firenze, 1980)

COLAZIONE ALL'APERTO, 1939

Olio su tavola, cm. 36.5x50.5

Firmato e datato in basso a destra: Ugo Capocchini/39.

€ 2.000/3.000



345



350

348

**Silvio Loffredo**

(Parigi, 1920 - Trebbiano, 2013)

LA VITA QUOTIDIANA, 1955

Olio su cartone, cm. 70x50

Firma e data sul lato destro in basso.

Sul verso: titolo; etichetta Galleria

d'Arte L'Indiano, Firenze.

€ 500/1.000

350

**Mario Marcucci**

(Viareggio, 1910 - 1992)

VASO CON FIORI, 1942

Olio su cartone, cm.

44x30

Firma e data sul verso.

€ 1.100/1.800

349

**Silvio Loffredo**

(Parigi, 1920 - Trebbiano, 2013)

ALBERO

Olio su cartone, cm. 32x43

Firmato a destra nella composizione:

Loffredo.

€ 350/450

351

**Mario Marcucci**

(Viareggio, 1910 - 1992)

FRUTTIERA

Olio su cartone, diam.

cm. 24

Firma in basso al centro.

€ 1.100/1.800



351

352

**Mario Marcucci**

(Viareggio, 1910 - 1992)

NATURA MORTA

Olio su compensato, cm.

27,5x27

€ 1.100/1.800



352

348

353

**Mario Marcucci**

(Viareggio, 1910 - 1992)

CONCHIGLIE, 1962

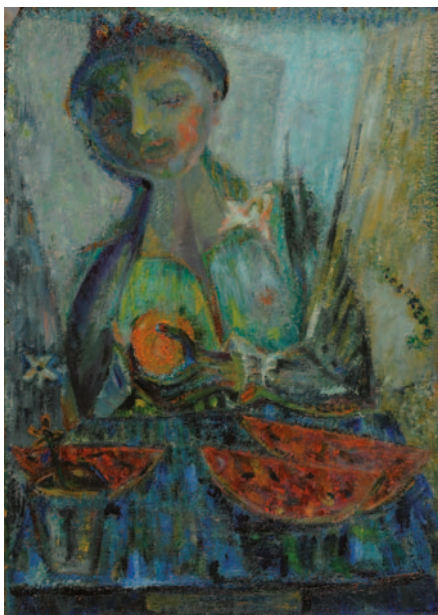
Olio su cartone, cm.

33,5x27

Firmato in basso al centro:

M Marcucci 1962.

€ 1.000/1.500



353

349





354

354

**Guido Peyron**

(Firenze, 1898 - 1960)

FIORI NEL VASO,  
(1930)

Olio su tela, cm. 71x52  
Firma sul verso.

Bibliografia: 2003,  
Francesca Cagianelli,  
I fantasmi di Guido  
Peyron. Ritratti come  
nature morte, Edizioni  
Pananti, Firenze, tav. 8,  
p. 238.

€ 1.700/2.500

355

**Guido Peyron**

(Firenze, 1898 - 1960)

NATURA MORTA CON  
CHITARRA, 1928-1930

Olio su compensato,  
cm. 40x60

Firma in alto a destra.

Sul verso scritta  
autografa "Vecchio  
Ginori".

Bibliografia: 2003, F.  
Cagianelli, I fantasmi  
di Guido Peyron,  
Edizioni Pananti,  
Firenze, tavola p. 61

€ 2.500/3.500

356

**Guido Peyron**

(Firenze, 1898 - 1960)

BOTTIGLIA CON  
ANGURIA E  
CONCHIGLIA, 1937

Olio su compensato,  
cm. 47,5x39,5

Firma e data in basso  
a sinistra.

Bibliografia: 2003, F.  
Cagianelli, I fantasmi  
di Guido Peyron, ritratti  
come nature morte,  
Edizioni Pananti,  
Firenze, p. 68, ripr.  
(erroneamente descritto  
come "Olio su tela").

€ 2.000/3.000

357

**Ritirato**

358

**Guido Peyron**

(Firenze, 1898 - 1960)

IL SOGNO DEL  
CAPITANO

Tempera su carta,  
cm. 29x39

Firma in basso a  
destra. Sul verso (sul  
cartone di chiusura):  
titolo e dedica.

€ 500/800

359

**Guido Peyron**

(Firenze, 1898 - 1960)

VASO DI FIORI

Olio su tela,  
cm. 45x35

Firma in basso a  
destra.

€ 1.200/1.800



356



359

358



355





360

360

**Guido Peyron**

(Firenze, 1898 - 1960)

FIORI

Olio su tela, cm. 45x35

Firmato in basso a destra:

GPeyron. Sul verso: timbri  
collezione Innocenti.

€ 1.200/1.800

361

**RAM (Ruggero Alfredo  
Michahelles)**

(Firenze, 1898 - 1976)

NATURA MORTA, 1956

Olio su compensato, cm.

30x50

Firma in basso a destra. Sul  
verso: firma, data e timbro  
dell'autore.

€ 1.100/1.800

362

**RAM (Ruggero Alfredo  
Michahelles)**

(Firenze, 1898 - 1976)

BRICCO E VASINO

ROSSO, 1956

Olio su compensato, cm.

26x21

Firma e data in basso a  
destra.

€ 350/450



362

363

**RAM (Ruggero Alfredo  
Michahelles)**

(Firenze, 1898 - 1976)

CABINE, 1960

Olio su tavola, cm. 24x46

Firma e data in basso a  
destra.

€ 700/1.000

364

**RAM (Ruggero Alfredo  
Michahelles)**

(Firenze, 1898 - 1976)

NUDO

Olio su tela, cm. 55x33

€ 1.100/1.800

365

**Baccio Maria Bacci**

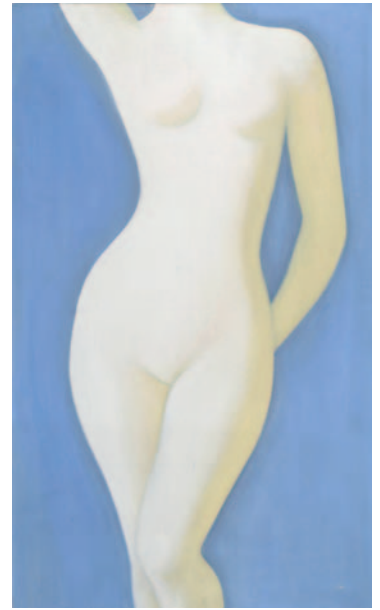
(Firenze, 1888 - 1974)

IL MALATO, 1943

Olio su tela, cm. 30,5x40,5

Firma e data in basso a  
destra.

€ 400/600



364

361



363



365





366

366

**Baccio Maria Bacci**

(Firenze, 1888 - 1974)

VILLA MEDICI A FIESOLE, 1949

Olio su cartone, cm. 36x40,5

Firmato in basso a destra: M.Bacci

€ 1.500/2.500



367

367

**Marisa Mori**

(Firenze, 1900 - 1985)

DIVISIONE MECCANICA DELLA FOLLA, 1933

Olio su cartone, cm. 71x100

Firma e data in basso a destra. Sul verso: antica etichetta dattiloscritta con dati dell'opera; etichetta Aurelio Stefanini Studio d'Arte, Firenze.

Autentica di Franco Mori su foto.

€ 8.000/9.000



368

368

**Marisa Mori**

(Firenze, 1900 - 1985)

SPIAGGIA (FRONTE); PAESAGGIO CON CANALE (RETRO)

Olio su compensato, cm. 27x48

Sul verso: etichetta Aurelio Stefanini Studio d'Arte, Firenze.

€ 1.400/2.500



369

369

**Alfiero Cappellini**

(Pistoia, 1905 - 1969)

PAESAGGIO, 1944

Olio su tela, cm. 45x55

Firma e data in basso a destra.

Sul verso: iscrizione "Collezione Carapelli".

€ 850/1.500



370

**Nino Tirinnanzi**

(Greve in Chianti, 1923 - 2002)

PAESAGGIO, 1959

Olio su tela, cm. 40,5x30,5

Firma e data in basso a destra.

€ 1.000/2.000

371

**Ferruccio Orlandi**

(Riberao, 1896 - Torre del Lago, 1975)

PAESE

Olio su compensato, cm.

42X54

Firmato in basso a sinistra.

Sul verso: etichetta VII Mostra

estiva di pittura / Viareggio-

A. XIX [1941] / Orlandi

Ferruccio / Paese / n. 86»

e iscrizione «Pitt. Orlandi

Ferruccio / Torre del Lago

(Lucca)»

€ 1.000/1.500

372

**Alfredo Catarsini**

(Viareggio (LU), 1899 - 1893)

MATTINO. CASE DI CAMPAGNA

Olio su compensato, cm. 54X67

Firmato e datato in basso a

sinistra: A Catarsini / XIX

- '941. Sul verso: etichetta

VII Mostra estiva di pittura /

Viareggio - A. XIX / Pittore:

Catarsini Alfredo / Opera:

Mattino. Case di campagna

/ n. 82.

€ 1.000/1.500

373

**Silvio Pucci**

(Pistoia, 1892 - Firenze, 1961)

FIORI NEL VASO, ANNI '30

Olio su tela, cm. 60x50

Firma in basso a destra.

€ 1.400/2.000

374

**Alberto Caligiani**

(Grosseto, 1894 - Firenze, 1973)

VASO BLU E BIANCO CON

FIORI, FINE ANNI '30

Olio su tela, cm. 48x50

Firma in basso a destra.

€ 550/1.000

370



371



372



374



373



375

375

**Alfiero Cappellini**

(Pistoia, 1905 - 1969)

PAESAGGIO, 1953

Olio su tela, cm. 70x80

Firmato in basso a destra:

1985, Alf. Cappellini. Mostra  
Antologica di Alfiero Cappellini,  
5 maggio - 9 giugno, Convento  
di S. Domenico, Pistoia.  
(Catalogo della mostra, Tav. 71,  
pag. 118).

€ 1.500/2.500



376

376

**Alfiero Cappellini**

(Pistoia, 1905 - 1969)

PAESAGGIO, 1944

Olio su tavola, cm. 30x40

Firma in basso a destra.

Provenienza: già collezione  
Carapelli.

€ 1.100/1.800



377

377

**Ruggero Sargentini**

(Viareggio, 1902 - 1995)

PAESAGGIO CON BUOI, 1939

Olio su tela, cm. 87x107

Firma e data in basso a destra.

€ 1.700/2.500



378

378

**Francesco Chiappelli**

(Pistoia, 1890 - 1947)

FIORI, 1927

Olio su compensato, cm.

71,5x57

Firma in basso a destra.

€ 1.400/1.800



379

379

**Alberto Caligiani**

(Grosseto, 1894 - Firenze, 1973)

RAGAZZA SEDUTA, 1932

Olio su cartone, cm. 26x18,5

Firma e data sul verso.

€ 200/300

380

**Alberto Caligiani**

(Grosseto, 1894 - Firenze, 1973)

IL PONTE SULL'OMBRONE, 1932

Olio su tela, cm. 93x98,5

Firmato in basso a destra: 1932/A. Caligiani.

€ 2.000/3.000

381

**Silvio Pucci**

(Pistoia, 1892 - Firenze, 1961)

PAESAGGIO CON PONTE

Olio su tela, cm. 80x91,5

Firmato in basso a destra: Silvio/Pucci.

€ 2.000/2.500

382

**Silvio Pucci**

(Pistoia, 1892 - Firenze, 1961)

CASA DI CAMPAGNA

Olio su tela, cm. 60,5x75,5

Firmato in basso a destra: "Silvio/Pucci".

€ 1.500/2.500

383

**H. Dansey**

VERONA, PIAZZA DELLE ERBE

Olio su tela, cm. 55,5x80

Firmato in basso a sinistra: H.Dansey.

€ 2.000/3.000

384

**Antonio Maria Aspettati**

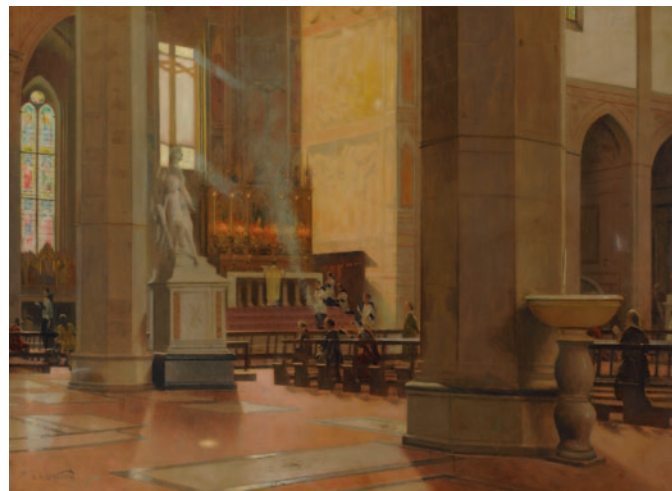
(Firenze, 1880 - 1949)

INTERNO DI SANTA CROCE

Olio su tela, cm. 90x121

Firmato in basso a sinistra: A.M. Aspettati.

€ 1.200/2.500



384

380



381



382



383





385

385  
**Paolo Troubetzkoy**  
 (Verbania, 1866 - Pallanza, 1938)  
 BALLERINA  
 Bronzo, cm. 36x19x13  
 Firmata alla base: Paolo Troubetzkoy.

€ 1.800/2.500



386

386  
**Thomas John Scott**  
 (Inghilterra XIX sec.)  
 CAVALLO E PULEDRO  
 Olio su tela, cm. 40x60  
 Firmato in basso a sinistra.

€ 800/1.000

387  
**Ilcilio Federico Joni**  
 (Siena, 1866 - 1946)  
 MADONNA COL  
 BAMBINO, 1921  
 Tempera su tavola,  
 cm. 59x34,5  
 Firmato in basso a  
 destra: "All'amico  
 carissimo F.(...)/I.F.  
 Jojni 19XXI".

€ 2.300/3.500

387



388



389



388  
**Michelangelo Meucci**  
 (Firenze, 1840 - 1909)  
 COMPOSIZIONE DI  
 FRUTTI, 1907  
 Olio su tela,  
 cm. 100x40  
 Firma e data in basso  
 a destra.

€ 600/800

389  
**Michelangelo Meucci**  
 (Firenze, 1840 - 1909)  
 COMPOSIZIONE DI  
 FRUTTI, 1907  
 Olio su tela,  
 cm. 100x40  
 Firma e data in basso  
 a destra.

€ 600/800

390

**Mario Borgiotti**

(Livorno, 1906 - Firenze, 1977)

PONTE VECCHIO, 1944

Olio su cartone, cm.

44x56

Firmato in basso a destra:

MBorgiotti 2/12/44.

€ 600/800

391

**Carlo Passigli**

(Firenze, 1881 - 1953)

LUNGO IL RIO

Olio su cartone, cm.

36x25

Firma in basso a destra:

C.Passigli.

€ 200/250

392

**Sergio Bissi Cirno**

(Carmignano, 1902 - Firenze, 1987)

GIARDINO CON

CARROZZE

Olio su cartoncino, cm.

28x41

Firmato in basso a

sinistra: S. Bissi.

€ 300/500



394

393

**Giulio Innocenti**

(Pistoia, 1897 - 1968)

VELEGGIATA, 1933

Olio su cartone, cm.

70x100

Firma e data in basso

a sinistra: Giulio/

Innocenti/33. Dipinto sul

verso.

€ 1.400/2.500

394

**Paulo Ghiglia**

(Firenze, 1905 - Roma, 1979)

CALLI E VIOLINO

Olio su cartone, cm.

54x34,5

Firma in basso a destra.

€ 500/700

390



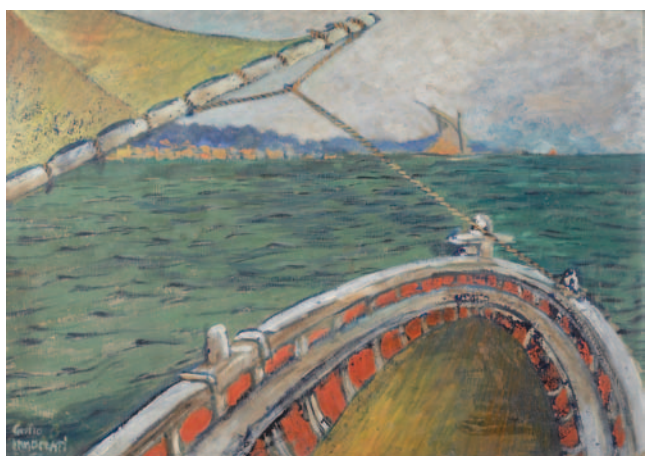
391



392



393





395

395

**Gaetano Spinelli**

(Bitonto, 1877 - Firenze, 1945)

RITRATTO

Olio su tavola, cm. 37,5x27,5

Firma in basso a sinistra.

€ 800/1.000

396

**Gaetano Spinelli**

(Bitonto, 1877 - Firenze, 1945)

LA LAVORAZIONE DEL PANE, 1910

Olio su tavola, cm. 11x17,5

Firma e data in basso a destra.

€ 450/550

397

**Baccio Maria Bacci**

(Firenze, 1888 - 1974)

LA BAGNOLA (LA CENTENARIA DI FIESOLE), 1944

Olio su tavola, cm. 38,5x17,5

Firma in basso a destra. Sul verso:

titolo, firma e dedica.

Bibliografia: 1982, Baccio Maria Bacci, 1888- 1974, catalogo illustrato dei dipinti, Accademia delle Arti del Disegno, Firenze, n. 576, pag. 43, citato con il titolo: La nonna (o la centenaria).

€ 650/750



397

398

**Armando Spadini**

(Poggio a Caiano, 1883 - Roma, 1925)

RITRATTO DELLA SIGNORA MALMESI

Olio su tela, cm. 27x25

Firma in basso a destra. Esposizioni: 1969- 1970, Pittori Italiani dell' Ottocento e contemporanei, 13 Dicembre 1969 - 15 Gennaio 1970, Galleria d'arte S. Jacopo, Firenze.

Bibliografia: 1967, Eccezionale vendita all'asta ad Ancona di una grande raccolta di antichità, Galleria Nuovo Ponte, Firenze, Palazzo Ferroni, Ancona, 11 Ottobre, lotto 1106, ripr. b/n tutta pagina; 1969-1970, Pittori Italiani dell' Ottocento e contemporanei presentati da Baccio Maria Bacci, Galleria d'arte S. Jacopo, Firenze ( catalogo della mostra), tav. 19.

€ 2.500/3.500

396



399

**Scuola Sivigliana, XIX sec.**

IL RICAMO

Olio su tela, cm. 57,5x74,5  
Firmato in basso a destra: Z.  
Villatradez

€ 600/800

400

**Oreste Paltrinieri**

(Verona, 1873 - Viareggio, 1966)

BARCA SUL FIUME

Olio su compensato, cm. 47X72

Firmato in basso a sinistra.

Sul verso: Barca sul fiume / Oreste

Paltrinieri / Via XX Settembre 113

Viareggio; etichetta iscritta con nome  
dell' autore e titolo dell' opera.

€ 3.000/4.000

401

**Oreste Paltrinieri**

(Verona, 1873 - Viareggio, 1966)

FOGLIE MORTE

Olio su tela, cm. 60X100

Firmato in basso a destra.

Sul verso: Foglie morte/ Oreste

Paltrinieri /

Via XX Settembre 113 Viareggio.

€ 4.000/5.000

402

**Oreste Paltrinieri**

(Verona, 1873 - Viareggio, 1966)

BARCHE NEL PADULE DI VIAREGGIO

Olio su tela, cm. 71x90

Firmato in basso a destra.

Sul verso: Barche nel padule di

Viareggio / Oreste Paltrinieri/ Via XX  
Settembre 113 Viareggio.

€ 3.000/4.000

399



400



401



402





403

403

**Oreste Paltrinieri**  
(Verona, 1873 - Viareggio, 1966)

IL FALASCO

Olio su tela, cm. 60X125

Firmato in basso a destra. Sul verso: Il Falasco / Oreste Paltrinieri / Via XX Settembre 113 Viareggio».

€ 4.000/5.000



404

404

**Oreste Paltrinieri**  
(Verona, 1873 - Viareggio, 1966)

TRAMONTO NEL PORTO DI VIAREGGIO

Olio su tela, cm. 64x76

Firmato in basso a sinistra. Sul verso: Tramonto nel porto di Viareggio / Oreste Paltrinieri / Via XX Settembre 113 Viareggio.

€ 3.000/4.000



405

405

**Oreste Paltrinieri**  
(Verona, 1873 - Viareggio, 1966)

VICONAGO (LA BRADA). VALMARCHIROLO

Olio su compensato, cm. 35X45

Iscrizione sul verso: Cadegliano / Viconago (La Brada) Valmarchirolo / Oreste Paltrinieri / Via XX Settembre 113 Viareggio.

€ 1.200/1.800



406

406

**Oreste Paltrinieri**  
(Verona, 1873 - Viareggio, 1966)

LAGO DI LUGANO DA PORTO CERESIO

Olio su compensato, cm. 35X45

Iscrizione sul verso: Lago di Lugano da Porto Ceresio / Oreste Paltrinieri / Via XX Settembre 113 Viareggio».

€ 1.200/1.800





409

407

**Raffaello Torre**

(1844 - 1927)

PESCATORE IN BARCA SUL  
LAGO, 1913

Olio su tela, cm. 77x50

Firmato e datato in basso a  
destra: R. Torre 1913.

€ 1.200/1.800

410

**Giulio Salti**

(Barberino di Mugello, 1899 - Firenze, 1987)

L'ULIVO

Olio su cartone, cm. 50x35

Firma in basso a sinistra.

Sul verso: 1° Rassegna di  
pittura "Ritratto al Mugello",  
circolo La Torraccia, Borgo S.  
Lorenzo.

€ 400/600

408

**Michele De Simone**

(Barletta, 1893 - Milano, 1955)

IN TERRAZZA

Olio su compensato, cm.

29,5x34,5

Firmato in basso a sinistra: M.  
De Simone.

€ 350/450

411

€ 400/600



408

409

**Valentino Ghiglia**

(Firenze, 1903 - 1960)

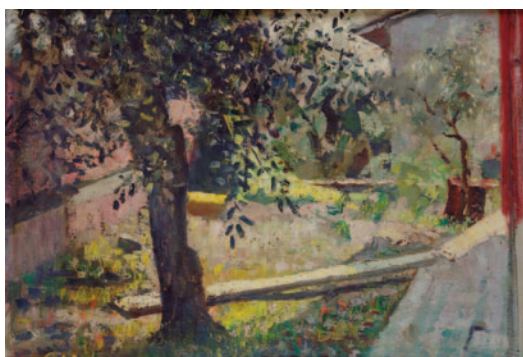
FIORI NEL VASO

Olio su compensato, cm.

60,5x50,5

Firma in alto a sinistra. Sul  
verso: ex libris dell'autore.

€ 800/1.000



410

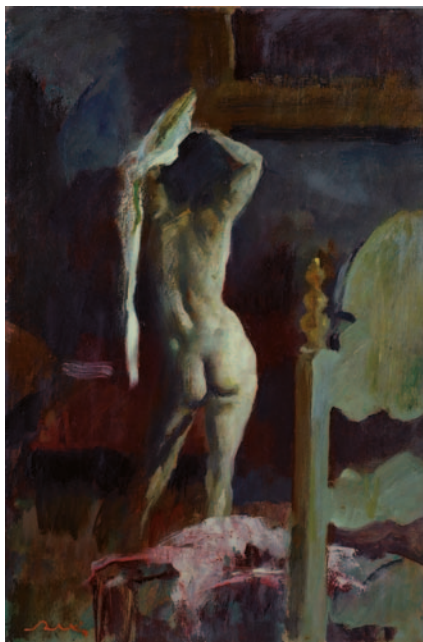
407



411



414



412



413



415



416

412

**Giulio Salti**

(Barberino di Mugello, 1899 - Firenze, 1987)

MODELLA, 1948

Olio su tavola, cm. 59,5x40

Firma in basso a destra. Sul

verso: firma, data e titolo;  
etichetta Galleria d'Arte Muzzi,  
Prato.

€ 400/600

413

**Giulio Salti**

(Barberino di Mugello, 1899 - Firenze, 1987)

ANEMONI

Olio su cartone, cm. 36x45

Firmato in basso a destra: Salti.

Sul verso: etichetta Galleria  
d'Arte Firenze, Personale di  
Giulio Salti, 2 novembre - 2  
dicembre 1942.

€ 500/1.000

414

**Giulio Salti**

(Barberino di Mugello, 1899 - Firenze, 1987)

FIORI

Olio su cartone, cm. 55x45

Sul verso Galleria d'Arte,  
Muzzi, Prato.

€ 400/600

415

**Giovanni March**

(Tunisi, 1894 - Livorno, 1974)

NATURA MORTA, 1970

Olio su tela, cm. 30x40

Firma in basso a destra. Sul

verso: firma, data e dedica.

€ 700/1.000

416

**Gino Romiti**

(Livorno, 1881 - 1967)

STRADA DI CAMPAGNA CON  
FIGURE, 1936

Olio su tavola, cm. 10x15

Firmato e datato in basso a  
destra: Gino Romiti XIV.

€ 500/700

417

**Renato Natali**

(Livorno, 1883 - 1979)

IL CARRO DEL FIENO

Olio su tela, cm. 50x70

Firma in basso a destra.

Sul verso: dedica dell'autore.

€ 1.500/2.500

418

**Renato Natali**

(Livorno, 1883 - 1979)

ASILO AL MARE, ANNI '50

Olio su faesite, cm. 39,5x80

Firmato in basso a destra: Natali.

Sul verso: firma e titolo "Asilo al mare/RenatoNatali"; etichetta e timbri  
Raccolta Ugo Ughi, Livorno; etichetta  
Galleria d'Arte Pallavicini, Firenze.

€ 2.000/3.000

419

**Pieretto Bianco**

(Trieste, 1875 - Bologna, 1937)

TRIPOLI, 1931

Olio su tela, cm. 38x46

Firma e data in basso a sinistra.

Sul verso: cartiglio Azienda Autonoma  
di Soggiorno e Turismo Marina di  
Massa, Mostra di Pittura Italiana  
Contemporanea, 11 - 30 agosto 1959;  
iscrizione a pennello: "Pieretto/  
Tripoli / 17.V.31 / Sciara El Garbet / Via del  
Nord".

€ 1.500/2.500

420

**Cesare Gheduzzi**

(Crespellano, 1894 - Torino, 1944)

VEDUTA DI UNA SPIAGGIA CON  
FIGURE

Olio su tela, cm. 70x100

Firmato in basso a destra: Gheduzzi.

€ 2.000/3.000

417



418



419



420





421

421

**Francesco Capuano**

(Napoli, 1854 - 1908)

PAESAGGIO FLUVIALE

Olio su tela, cm. 75x149

Firmato in basso a destra: F.Capuano.

€ 3.000/4.000



422

422

**Alessandro Catalani**

(Jesi, 1897 - Milano, 1942)

VEDUTA DI VILLAGGIO CON  
CONTADINA

Olio su tela, cm. 69x99

Firmato in basso a destra: A.Catalani.

€ 1.000/2.000



423

423

**Alessandro Catalani**

(Jesi, 1897 - Milano, 1942)

VEDUTA DI CANALE VENEZIANO

Olio su tela, cm. 99,5x169

Firmato in basso a destra: A.Catalani.

€ 2.000/2.500



424

424

**Gino Federici**

(Milano, 1888 - 1973)

PAESAGGIO CON PASTORELLA E  
GREGGE

Tempera su tela, cm. 59,5x121

Firma in basso a sinistra: G.Federici.

€ 1.000/1.500



425

425

**Gino Federici**

(Milano, 1888 - 1973)

PAESAGGIO CON PASTORE E  
GREGGE

Tempera su tela, cm. 120x179

Firma in basso a destra: G.Federici.

€ 2.000/3.000



426

426

**Carlo Cressini**

(Genova, 1864 - Milano, 1938)

RITRATTO DI FANCIULLA

Olio su tela, cm. 130,5x80

Firma in basso a sinistra. Sul verso: antica etichetta con dati dell'opera.

€ 8.000/10.000



429

427

**Oscar Ricciardi**

(Napoli, 1864 - 1937)

MERCATO

Olio su tela, cm. 27x21,5

Firmato in basso a sinistra: Ricciardi.

€ 650/800

428

**Gustavo Pisani**

(Napoli, 1877)

UNA VIA DI NAPOLI

Olio su tela, cm. 50x40

Firmato in basso a destra:

G. Pisani. Sul verso: titolo e autore.

€ 700/1.000

429

**Alberto Pisa**

(Ferrara, 1864 - Firenze, 1903)

RITRATTO DI ULVI LIEGI

Olio su tela, cm. 38x21

Firmato in basso a

sinistra: A. Pisa.

Sul verso: "Studio Ritratto

del / Compianto pittore/

Ulvi Liegi"; cartiglio

Società delle Belle Arti

Circolo degli Artisti -

Casa di Dante, Firenze.

€ 1.700/2.500

430

**Alberto Pisa**

(Ferrara, 1864 - Firenze, 1903)

CASOLARE

Acquerello su cartone,

cm. 33,5x23,5

Firmato in basso a

sinistra: A. Pisa.

€ 350/450

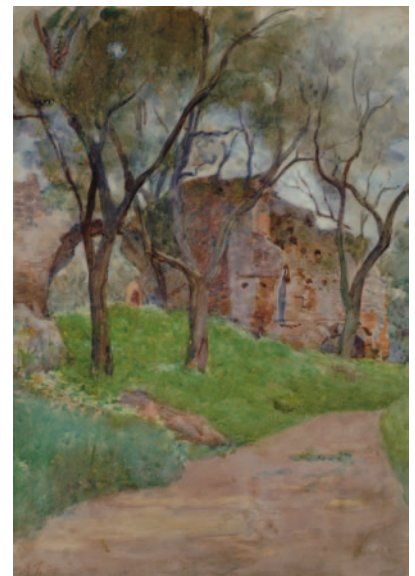
428



427



430



431

**Alberto Pisa**

(Ferrara, 1864 - Firenze, 1903)

SERA

Olio su tavola, cm. 24,5x35

Firmato in basso a sinistra:

A. Pisa. Sul verso: "Golders Green Evening Londra/ Al mio amico Francesco Piredda/ organizzatore della felice mostra della mia marito Alberto Pisa con affetto materno/ ed ringraziamento il 9th Febbraio 1946/ Giovanna Pisa".

€ 1.600/2.800

432

**Alberto Pisa**

(Ferrara, 1864 - Firenze, 1903)

VISIONE DI RUDERI

Olio su tavola, cm. 24,5x35,5

Firma in basso a sinistra.

Esposizioni: Pittori Italiani dell' Ottocento e contemporanei, 13 Dicembre 1969 - 15 Gennaio 1970, Galleria d'arte S. Jacopo, Firenze.

Bibliografia: Eccezionale vendita all'asta ad Ancona di una grande raccolta di antichità, Galleria Nuovo Ponte, Firenze, Palazzo Ferroni, Ancona, 11 Ottobre 1967, lotto 1106, ripr. b/n tutta pagina; Pittori Italiani dell' Ottocento e contemporanei presentati da Baccio Maria Bacci, Galleria d'arte S. Jacopo, Firenze 1969-70 ( catalogo della mostra), tav. 32

€ 1.500/2.500

435



433

**Alberto Pisa**

(Ferrara, 1864 - Firenze, 1903)

VEDUTA DI PAESE

Matita su carta, cm. 17x24,5

Firma in basso a sinistra.

€ 250/350

434

**Alberto Pisa**

(Ferrara, 1864 - Firenze, 1903)

THE DEATH SELINUNTE

Acquerello su cartone, cm.

26,5x36,5

Firma in basso a sinistra.

Bibliografia: 1911, Sicily, painted by Alberto Pisa, described by Spencer C. Musson, Adam & Charles Black, London, pag. 112, ripr. colori.

€ 1.200/2.000

435

**Alberto Pisa**

(Ferrara, 1864 - Firenze, 1903)

PALAZZO MUNICIPALE A TODI

Acquerello su cartone, cm.

40,5x26

Firma in basso a sinistra.

€ 1.750/2.500

436

**Alberto Pisa**

(Ferrara, 1864 - Firenze, 1903)

SOBBORGO DI LONDRA

Olio su tavola, cm. 29,5x20

Firma in basso a sinistra.

€ 1.200/1.800

436



431



432



433



434



437

**Vincenzo Caprile**

(Napoli, 1856 - 1936)

BARCONE ORMEGGIATO

Olio su tavola, cm. 13x24,5

Firmato in basso a destra: V. Caprile.

€ 2.000/3.000

437



438

**Attilio Pratella**

(Lugo di Romagna, 1856 - Napoli, 1949)

PAESAGGIO INNEVATO

Olio su tavola, cm. 22,5x35

Firmato in basso a destra: A. Pratella.

€ 1.500/1.800

438



439

**Attilio Pratella**

(Lugo di Romagna, 1856 - Napoli, 1949)

PESCATORI

Olio su tavola, cm. 21x31,5

Firmato in basso a destra: A. Pratella.

€ 2.000/3.000

439



440

**Attilio Pratella**

(Lugo di Romagna, 1856 - Napoli, 1949)

GIORNATA DI PIOGGIA

Olio su compensato, cm. 29,5x39,5

Firmato in basso a destra: A. Pratella.

€ 3.000/4.000

440



441

**Ruggero Focardi**

(Firenze, 1862 - Quercianella, 1934)

SCENE DEL LAGO DI GARDA, 1909

Olio su tavola, cm. 14x24,5

Firma e data in basso a sinistra.

Firma e titolo sul verso.

€ 850/1.200

442

**Pompeo Massani**

(Firenze, 1850 - 1920)

BARCA CON PESCATORI, 1919

Olio su tavola, cm. 18x31,5

Firma e data in basso a sinistra.

€ 500/1.000

443

**Pompeo Massani**

(Firenze, 1850 - 1920)

PALUDE

Olio su cartone, cm. 16x25,5

Firma in alto a destra.

€ 500/1.000

444

**Pompeo Massani**

(Firenze, 1850 - 1920)

PALUDE

Olio su cartone, cm. 17,5x26,5

Firma in basso a sinistra.

€ 500/1.000

445

**Ruggero Focardi**

(Firenze, 1862 - Quercianella, 1934)

GOLFO

Olio su tela, cm. 21,5x30

Firmato e dedicato sul verso: "A Piera  
Pieri pegno di / buona amicizia per  
Lei e per suo Padre/ R. Focardi offre".

€ 800/1.000

441



442



443



444



445







446  
**Eduardo Gordigiani**  
 (Firenze, 1866 - Popolano di Marradi, 1961)  
 NATURA MORTA  
 Olio su tela, cm.  
 51,5x61  
 Firma in basso a destra.

€ 1.200/1.600

447  
**Eduardo Gordigiani**  
 (Firenze, 1866 - Popolano di Marradi, 1961)  
 NATURA MORTA  
 Olio su tela, cm. 49x69  
 Firma in basso a destra.

€ 2.000/3.000



448  
**Eduardo Gordigiani**  
 (Firenze, 1866 - Popolano di Marradi, 1961)  
 NATURA MORTA, 1952  
 Olio su tela, cm. 60x70  
 Firma e data in alto a destra. Sul verso: etichetta collezione Ezio Casamonti, Firenze.

€ 2.500/3.500



448

449  
**Eduardo Gordigiani**  
 (Firenze, 1866 - Popolano di Marradi, 1961)  
 PICCOLO MARINARO,  
 1912  
 Olio su tela, cm.  
 150x95  
 Firmato in alto a destra: EGordigiani  
 12. Sul verso: cartiglio Società delle Belle Arti Firenze; timbro Mostra Internazionale Il Fiorino, Firenze.

Esposizioni: Mostra Retrospettiva del pittore Eduardo Gordigiani 1866-1961, 7 marzo 2 aprile 1964, Società delle Belle Arti - Circolo degli Artisti - Casa di Dante, Firenze (Catalogo della mostra, tav. XLIII).

€ 4.000/5.000

449



450

**Francesco Gioli**

(San Frediano a Settimo, 1846 - Firenze, 1922)

**MARINA DI PISA, (1918)**

Olio su tavola, cm. 13x20  
Firma in basso a sinistra.

€ 1.700/2.500

451

**Francesco Gioli**

(San Frediano a Settimo, 1846 - Firenze, 1922)

**PAESAGGIO**

Olio su cartone riportato su  
tavola, cm. 29x55,5  
Firma in basso a sinistra.

€ 1.100/2.000

452

**Luigi Gioli**

(San Frediano a Settimo, 1854 - Firenze, 1947)

**PINETA**

Olio su tavola, cm. 33x50  
Firmato in basso a sinistra:  
LGioli.

€ 1.000/2.000

453

**Adolfo Tommasi**

(Livorno, 1851 - 1933)

**MATERNITÀ**

Olio su cartone, cm. 45,5x31

Firmato in basso a destra:  
Adelfo Tommasi. Sul verso:  
antico cartellino dattiloscritto  
con descrizione dell'opera;  
etichette con numeri di  
riferimento; antichi cartellini  
con autore e titolo.  
Provenienza: Firenze, Collezione  
Bongi.

€ 4.000/5.000

454

**Ruggero Panerai**

(Firenze, 1862 - Parigi, 1923)

**SOLDATO**

Olio su tela, cm. 30x19,5  
Firmato in basso a sinistra: R.  
Panerai.

€ 1.500/2.500

450



451



452



454



453



455

**Ruggero Panerai**

(Firenze, 1862 - Parigi, 1923)

UFFICIALE A CAVALLO

Olio su tela, cm. 120x80

Firmato in basso a sinistra: R.

Panerai. Sul verso: antica etichetta

"Jahresausstellung 1893 - Munchen/  
nr. 452".

€ 12.000/18.000

456

**Raffaello Sorbi**

(Firenze, 1844 - 1931)

FIGURA

Olio su tavola, cm. 10,5x9

Bibliografia: Antonio Parronchi,  
Raffaello Sorbi, Parronchi dipinti XIX  
secolo, 1988, Firenze.

€ 8.000/10.000

455



456





457

**Francesco Gioli**

(San Frediano a Settimo, 1846 - Firenze, 1922)

LO SPACCAPIETRE

Olio su tela, cm. 64,5x34

Firmato in basso a sinistra:

FGioli.

€ 8.000/10.000



458

458

**Ugo Manaresi**

(Ravenna, 1851 - Livorno, 1917)

LA TORRE DI CALAFURIA

Olio su tavola, cm. 15,5x24,5

Firmato in basso a sinistra:

U.Manaresi.

€ 2.500/3.500



459

459

**Angiolo Tommasi**

(Livorno, 1858 - Torre del Lago, 1923)

LA PESCA

Olio su tavola, cm. 10x16,5

Firmato in basso a sinistra: Angiolo

Tommasi.

€ 8.000/10.000



460

460

**Ugo Manaresi**

(Ravenna, 1851 - Livorno, 1917)

FANCIULLE AL BAGNO

Olio su tavola, cm. 11,5x25

Firmato in basso a sinistra: U

Manaresi.

€ 1.500/2.500



462

461

**Giovanni Bartolena**

(Livorno, 1866 - 1942)

NATURA MORTA CON COCOMERI

Olio su tavola, cm. 49x58,5

Firma in basso a destra.

Sul verso: etichetta Tesori d'arte a

Venezia, con dati dell'opera.

€ 4.000/6.000



461

462

**Francesco Vinea**

(Forlì, 1845 - Firenze, 1902)

PAESAGGIO FIORENTINO, 1880

Olio su tavola, cm. 9x15

Firma in basso a sinistra.

€ 1.400/2.500

463

**Francesco Vinea**

(Forlì, 1845 - Firenze, 1902)

FIGURA SEDUTA IN ABITI SETTECENTESCHI

Olio su tela, cm. 22,5x21,5

Firmato in alto a destra: F. Vinea.

€ 1.800/2.500

463



464

**Cerchia di Gaetano Chierici**

CIOCIARA

Olio su tela, cm. 46,5x30

€ 2.000/3.000

467



465

**Luigi Bechi**

(Firenze, 1830 - 1919)

CONTADINELLE

Olio su tavola, cm. 9,8x6

Firmato in basso al centro: Bechi. Sul verso: scritte di riferimento all'artista.

€ 800/1.000

466

**Francesco Paolo Michetti**

(Tocco di Casauria, 1851 - Francavilla al mare, 1929)

VEGETAZIONE

Olio su tela, cm. 35x25

Sul verso: firma; iscrizione "dipinto originale/ di Fran. Paolo Michetti/ Carlo Siviero".

€ 2.500/3.500

467

**José Villegas Cordero**

(Siviglia, 1844 - Madrid, 1921)

GIOVANE PAGGIO, (1890)

Olio su tela, cm. 100x64,5

Firmato in basso a destra: J.Villegas. Sul verso: "A Crencenzo/ J. Villegas/ 2.12.1890"

€ 5.000/8.000

466



465



464





468



470



473



469

**Adolfo Tommasi**  
(Livorno, 1851 - 1933)

**PAESAGGIO CON  
FIGURA**

Olio su tela, cm.  
100x60

Firmato in basso  
a sinistra: Adolfo  
Tommasi.

€ 7.000/10.000



472

**Ugo Mazzolari**  
(Cremona, 1873 - 1946)

**CAPPELLA DI  
MONTAGNA**

Olio su tavola, cm.  
22x33

Sul verso: etichetta e  
timbro Uffici Imposte  
Garibaldi, Parma.

€ 300/500



471

**Vincenzo  
Cabianca**  
(Verona, 1827 - Roma, 1902)

**SUORA SEDUTA**  
Olio su tavola, cm.  
11,5x19,3

Sigliato in basso a  
sinistra: V.C.

€ 3.000/4.000

**Vincenzo  
Cabianca**  
(Verona, 1827 - Roma, 1902)

**SCOGLI A  
CASTIGLIONCELLO,**  
1876

Olio su cartone, cm.  
23,5x32,5

Sigla e data in basso  
a destra. Sul verso:  
Etichetta Raccolta  
Eredi Cabianca.

Provenienza: Mario  
Borgiotti, Collezione  
Corrado Carapelli,  
Firenze.  
Bibliografia: 1992,  
Catalogo Asta  
Pandolfini, Firenze, 5  
ottobre, n. 78, p. 39.

€ 5.000/7.000

**Vincenzo  
Cabianca**  
(Verona, 1827 - Roma, 1902)

**L'ARCO DI SAN  
PIETRO,** 1882

Acquerello su carta,  
cm. 22x27,4

Firmato in basso a  
sinistra: V. Cabianca/  
Genova 1882.

€ 8.000/10.000

**Teofilo Patini**  
(Castel di Sangro, 1840 - Napoli,  
1906)

**TESTA DI VECCHIO,**  
(1882-1885)

Olio su tela, cm.  
44,5x35

Firmato in basso a  
sinistra: T. Patini.

Sul verso: "Opera  
originale di Teofilo  
Patini/ Carlo ..." a  
matita "...Michele  
Biancale".

Il prof. Cosimo  
Savastano conferma  
verbalmente  
l'autenticità  
dell'opera.

€ 3.000/5.000

474

**Alberto Pasini**

(Busseto, 1826 - Cavoretto, 1899)

CARTELLA DI DICIANNOVE  
LITOGRAFIE DEI CASTELLI  
DI PARMA E PIACENZA,  
(1850-51).

Litografia, mm.

32x475(sette); mm.

305x375 (otto); mm.

320x475 (quattro)

dalla serie di trenta  
litografie sui castelli  
del ducato di Parma e  
Piacenza.

Stampatore: Zucchi, Parma.

€ 600/800

475

**Alberto Pasini**

(Busseto, 1826 - Cavoretto, 1899)

COMPOSIZIONE CON  
PAESAGGIO E FIGURA

Litografia, mm. 360x550

Firmata in lastra in basso a  
sinistra: A. Pasini.

€ 100/200

476

**Alberto Pasini**

(Busseto, 1826 - Cavoretto, 1899)

IL TABERNACOLO

Litografia, mm. 240x315

Firmato in basso a sinistra.

€ 100/200

477

**Alberto Pasini**

(Busseto, 1826 - Cavoretto, 1899)

VEDUTA DELLO

STABILIMENTO BALNEARIO  
DI TABIANO, 1851

Litografia, mm. 460x595

Stampatore: Zucchi, Parma.

€ 100/200

478

**Alberto Pasini**

(Busseto, 1826 - Cavoretto, 1899)

PAESE

Litografia, mm. 350x270

Firmato in lastra in basso a  
destra: A. Pasini.

€ 100/200

479

**Alberto Pasini**

(Busseto, 1826 - Cavoretto, 1899)

LA SOLITUDINE

Litografia, mm. 275x360

Stampatore: Zucchi, Parma.

€ 100/200

480

**Alberto Pasini**

(Busseto, 1826 - Cavoretto, 1899)

LA CACCIA, 1859

Litografia, mm. 580x390

Firmate in lastra in basso a  
destra: A. Pasini.

La cartella litografica  
"Viaggio nell'Egitto in Persia  
e nell'Armenia in dodici  
vedute disegnate dal vero e  
litografate da Alberto Pasini  
che le dedica alla propria  
madre Adelaide Crotti" uscì  
contemporaneamente a  
Parigi e Parma tra il 1857  
e il 1859. "La caccia" che  
costituisce il frontespizio  
dell'opera è in realtà  
l'ultima delle litografie  
realizzate dal pittore.

Esposizioni: 1983, Torino,  
Galleria Bermann; Bologna,  
Galleria Giordani; 1984,  
Milano, Galleria Scopinich,  
Mostra di Alberto Pasini,  
1926.

Bibliografia: 1991, V.  
Botteri Cardoso, Pasini,  
Genova, pp. 251-252;  
1991, A. Dragone, Sogno  
e colore in Pasini rivisitato,  
in V. Botteri Carrdoso,  
Pasini, Genova, p. 19;  
1996, Alberto Pasini da  
Parma a Costantinopoli via  
Parigi a cura di G. Godi e  
C. Mingardi, Fondazione  
Cassa di Risparmio di  
Parma.

€ 800/1.000

481

**Alberto Pasini**

(Busseto, 1826 - Cavoretto, 1899)

PAESAGGIO

Olio su tela, cm. 43x70

Sul verso: cartellino con  
antica scritta del nome  
dell'autore.

€ 4.000/6.000

474



480



481





482



483



482

**Alberto Pasini**

(Busseto, 1826 - Cavoretto, 1899)

CASTELLO DI COMPIANO, 1849

Olio su carta riportata su tela, cm. 35x47

Firmato in basso a destra: A. Pasini 1849.

Bibliografia: 1991, V. Botteri Cardoso, Pasini, Sagep Editrice, Genova, pag 212; tav. 15.2 b/n, pag. 212

€ 5.000/7.000

483

**Alberto Pasini**

(Busseto, 1826 - Cavoretto, 1899)

PAESE LUNGO IL FIUME, 1849

Olio su carta riportata su tela, cm. 34,5x47

Firmato in basso a destra: Pasini A. 1849.

Bibliografia: 1991, V. Botteri Cardoso, Pasini, Sagep Editrice, Genova, tav. 35 colori, pag 115; tav. 18 b/n, pag. 212

€ 5.000/7.000



484

**Fabio Fabbi**

(Bologna, 1861 - Casalecchio di Reno, 1946)

**DONNA EGIZIANA**

Olio su tela, cm. 36x23,5

Firmato in basso a destra: F. Fabbi.

€ 10.000/15.000

485

**Giovanni Fattori**

(Livorno, 1825 - Firenze, 1908)

**UN ANGOLO DELL'ORTO**

Acquaforte, mm. 102x172

Firmato in lastra in basso a destra: GF.

Esemplare in tiratura coeva all'Autore con dedica sul margine ad inchiostro bruno: "(..) acquaforte di Giovanni Fattori/ all'amico Piredda con sincera amicizia/ Mario Galli".

Bibliografia: 1983 A. Baboni, A. A. Malesci, Giovanni Fattori, l'opera incisa, 2 voll., Edizioni Over, Milano, Secondo Volume, p. 503, n. 20; 1989, A. Baboni, Le incisioni di Giovanni Fattori nella collezione Franconi e catalogo generale dell'opera incisa Fattoriana, Edizioni Pananti, Firenze p. 31, tav. 31

€ 550/650

485



486

**Giovanni Fattori**

(Livorno, 1825 - Firenze, 1908)

**PAESAGGIO TOSCANO**

Acquaforte, mm. 165x245

Firmato in basso a destra, a matita: GioFattori.

Esemplare in tiratura coeva. Bibliografia: 1983, A. Baboni - A. Malesci, Giovanni Fattori: l'opera incisa in formato originale, Milano, Tav. CXIII;

1989, A. Baboni, Le incisioni di Giovanni Fattori nella collezione Franconi e catalogo generale dell'opera incisa Fattoriana, Edizioni Pananti, Firenze, tav. 164

€ 550/650

486



487

**Giovanni Fattori**

(Livorno, 1825 - Firenze, 1908)

**CAVALLO**

Matita su carta, cm. 7,5x11,5

In alto a destra: timbro a secco "Giovanni Fattori - Collezione G. Malesci"

€ 500/1.000

487



488

**Ritirato**

489

**Giovanni Fattori**

(Livorno, 1825 - Firenze, 1908)

**PORTATRICI DI FASCINE**

Acquerello su carta, cm. 18x24

Firmato in basso a destra: G. Fattori.

€ 1.500/2.500

489



490

**Ritirato**



491

491

**Eugenio Cecconi**

(Livorno, 1842 - Firenze, 1903)

**CASA COLONICA IN  
MAREMMA, (1880 CIRCA)**

Olio su cartone riportato su  
altro cartone, cm. 11x32

Firmato in basso a destra: E  
Cecconi. Sul verso: cartellino  
a stampa raccolta E. del Pino,  
Livorno; cartellino a stampa  
Galleria Pesaro, Milano.

Provenienza: Livorno, raccolta  
E. Del Pino; Milano, Galleria  
Pesaro (vendita Del Pino);  
Milano, collezione V. Favini  
Esposizioni: 1924, Livorno,  
VII Mostra d'Arte del Gruppo  
Labronico, Sala C; 1930,  
Milano, Galleria Pesaro, La  
Raccolta Del Pino; 1974,  
Livorno, Museo Civico, Mostra  
Retrospectiva di Eugenio  
Cecconi

Bibliografia: 1924, VII Mostra  
d'Arte del Gruppo Labronico,  
catalogo mostra (Livorno),  
Livorno, SALA C n. 5; 1930,  
Galleria Pesaro, La Raccolta  
Del Pino, Tav. XXXIV, N. 2;  
1973, Daddi, p. 271, Tav. XLIV;  
1974, Daddi, p. 70, N. 43.

€ 10.000/12.000

492

**Serafino De Tivoli**

(Livorno, 1826 - Firenze, 1892)

**FIRENZE, VIALE DELLE  
CASCINE, (1860 CIRCA)**

Olio su tela riportata su  
cartone, cm. 16x13

Provenienza: Milano, collezione  
V. Favini.

€ 5.000/7.000



493

**Giovanni Fattori**

(Livorno, 1825 - Firenze, 1908)

**BUOI AL TRAMONTO**

Tecnica mista su tela, cm. 39x47

Firmato in basso a destra: GFattori.

Sul verso: ad inchiostro "Opera garantita/ del grande maestro/ Mario Galli"; cartiglio Galleria Pesaro, Milano; cartiglio Galleria Vangelisti, Lucca.

€ 26.000/30.000

493



494

**Telemaco Signorini**

(Firenze, 1835 - 1901)

**DONNA DI SPALLE**

Olio su tela, cm. 80x60,5

Siglato in alto a sinistra: TS.

Bibliografia: 1949, Anna Franchi, "Ritratto o Studio?", in: Italia Esperantista, rivista internazionale di cultura, Anno I, n. 2, aprile, p. 7.

€ 8.000/10.000

494





495

495

**Piero Guccione**

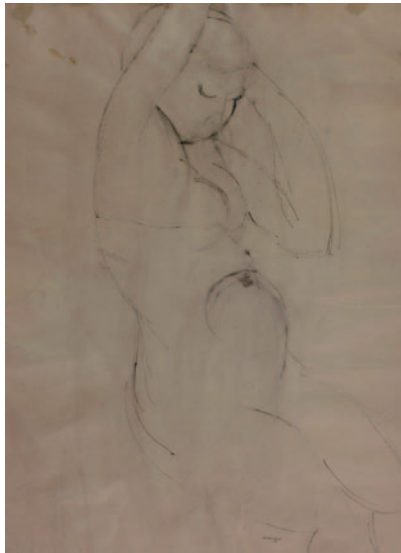
(Scidi, 1935)

SENZA TITOLO, 1961

China su carta, cm. 43x35,5

Firma e data in basso a destra.

€ 1.000/1.500



496

497

**Bruno Cassinari**

(Piacenza, 1912 - Milano, 1992)

CAVALLI, 195

China acquerellata su carta,  
cm. 50x68,5

Firma e data in basso a destra.

€ 1.500/2.500



498

499

**Ritirato**

496

**Bruno Cassinari**

(Piacenza, 1912 - Milano, 1992)

NUDO, 1948

Matita e china su carta, cm. 48x35

Firma e data in basso a destra.

€ 800/1.000

498

**Filippo de Pisis**

(Ferrara, 1896 - Milano, 1956)

RAGAZZO SEDUTO

China su carta, cm. 48x56

Firma e data in basso a destra.

€ 1.200/1.800



497



501



504



500



503

500

**Renato Guttuso**

(Bagheria, 1912 - Roma, 1987)

ALBERO DI ARANCIO

Firma e data in basso a destra.

Autentica dell'autore su foto.

Bibliografia: 1963, M. De Micheli - Guttuso, Seda Editore, Milano, tav. 12.

€ 4.000/5.000

502

**Mino Maccari**

(Siena, 1898 - Roma, 1989)

LE CARTE PARLANTI,

1951 - 1958

Tempera su carta, cm. 22,5x15,5 sette bozzetti per le "Carte Parlanti" Edizioni Vallecchi dal 1951 al 1958.

€ 300/500

502



501

**Gino Severini**

(Cortona, 1883 - Parigi, 1966)

ATTITUDE, 1965

China su carta, cm. 26,5x18

Siglato in basso a destra: G.S. juin 1965. Autentica di Romana Severini Brunori su foto.

€ 2.500/3.500

503

**Mino Maccari**

(Siena, 1898 - Roma, 1989)

IL GIUDICE

China acquerellata su carta, cm. 25x35

€ 300/500

504

**Emilio Greco**

(Catania, 1913 - Roma, 1995)

AMANTI, 1968

China su carta, cm. 70x50

Firma e data in basso a destra.

€ 1.300/1.600



507

505

**Carlo Quaglia**

(Roma, 1903 - 1970)

ACQUASPARTA, 1947-48

Olio su cartone, cm. 36,5x47,5

Firmato in basso a destra: C.

Quaglia. Autentica di Valeria

Quaglia su foto.

€ 1.200/1.800

506

**Carlo Quaglia**

(Roma, 1903 - 1970)

VENEZIA, 1952-1954

Olio su cartone, cm. 34,5x49,5

Firmato in basso a destra: C.

Quaglia. Sul verso: dichiarazione di

autenticità di Valeria Quaglia.

Autentica di Valeria Quaglia su foto.

€ 800/1.000



508

507

**Carlo Quaglia**

(Roma, 1903 - 1970)

FIUMICINO, ANNI '50

Olio su carta, cm. 48x35

Autentica di Valeria Quaglia su foto.

€ 500/1.000

508

**Mino Maccari**

(Siena, 1898 - Roma, 1989)

SENZA TITOLO

Olio su compensato, cm. 70x50

Firma in basso a destra. Sul verso:

abbozzo con due figure.

€ 4.000/5.000

509

**Mino Maccari**

(Siena, 1898 - Roma, 1989)

FIGURE

Tecnica mista su cartone,

cm. 29,5x25

Firma in basso a destra.

Sul verso: "Voltri".

€ 2.000/3.000

505



509

506





510

**Antonio Bueno**

(Berlino, 1918 - Firenze, 1984)

ZEIDA, 1975

Olio su faesite, cm. 24x18

Firma in alto a destra. Sul verso, a pennarello: 979/G.

Autentica Archivio Antonio Bueno, n. 979 G.

€ 3.000/4.000

511

**Alberto Sughi**

(Cesena, 1928 - Roma, 2012)

LA TELEFONATA

Olio su tela, cm. 100x120

Firma in basso a destra.

€ 6.000/8.000

512

**Alberto Sughi**

(Cesena, 1928 - Roma, 2012)

DONNA AL BAR, 1988

Olio su tela, cm. 70x50

Firma in basso a destra. Autentica dell'autore su foto.

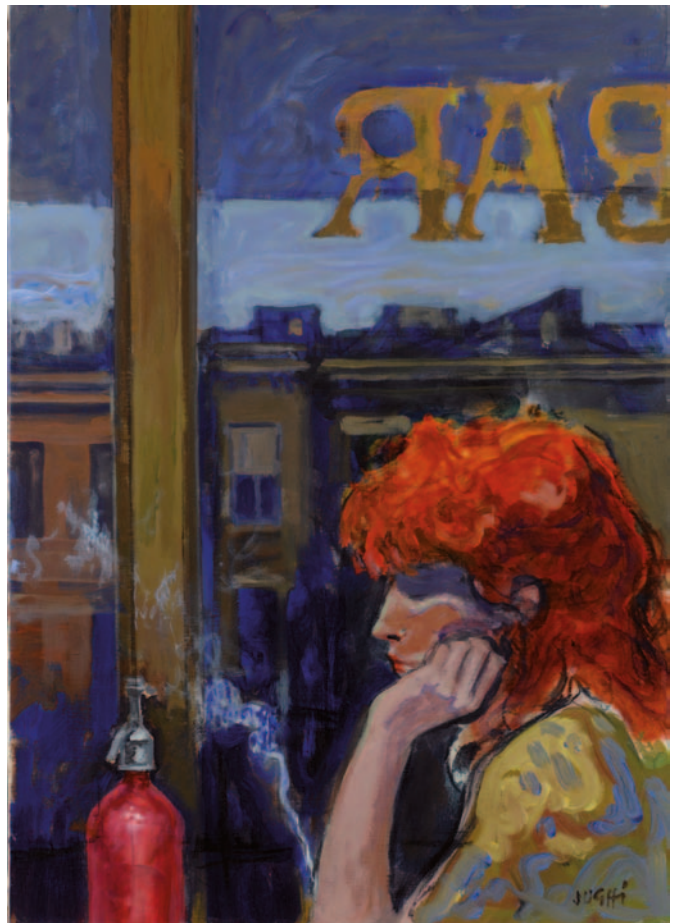
Provenienza: Galleria L'Immagine, Arezzo.

€ 4.000/6.000

510



512



511





514 513  
**Ugo Attardi**  
 (Sori, 1923 - Roma, 2006)  
**SCORRE IL TEVERE**  
 Olio su tela, cm.  
 40x60  
 Firma in basso a  
 destra. Sul verso:  
 firma e titolo.  
 Autentica dell'autore  
 su foto.

€ 3.000/4.000

515  
**Giulio Turcato**  
 (Mantova, 1912 - Roma, 1995)  
**VENEZIA**  
 Olio su tela, cm.  
 50x60,5  
 Firma in basso a  
 sinistra.

€ 2.500/3.500



514  
**Ugo Attardi**  
 (Sori, 1923 - Roma, 2006)  
**TEVERE**  
 Olio su tela, cm.  
 60x73  
 Firma in basso a  
 destra. Sul verso:  
 dedica dell'autore.

€ 4.000/5.000

516  
**Francesco  
 Menzio**  
 (Tempio Pausania, 1899 -  
 Torino, 1979)  
**NUDO SEDUTO**  
 Tecnica mista su  
 carta riportata su  
 tela, cm. 78x58  
 Sul verso: etichetta  
 Galleria d'arte  
 Santacroce, Firenze.

€ 3.000/4.000



515



516

517

**Piero Dorazio**

(Roma, 1927 - Todi, 2005)

SENZA TITOLO, 1956

Acquerello su carta, cm. 36x25,3

Firma e data in basso a destra. Provenienza:  
Galleria La Tartaruga, Roma.

€ 3.000/4.000

518

**Piero Dorazio**

(Roma, 1927 - Todi, 2005)

SENZA TITOLO, 1958

China su carta, cm. 49x63

Firma e data in basso a destra. Dichiarazione di  
autenticità e provenienza Galleria Il Sole, Bolzano  
con firma di Marcello Bizzarri.

€ 5.000/6.000

517



518





519

519

**Jiri Kolar**

(Provin, 1914 - Praga, 2002)

**BOIZOT VENUS ET L'AMOUR, ANNI '70**

Collage, cm. 36x27

Siglato in basso a destra.

Sul verso: etichetta Arte Centro, Milano; etichetta Il Triangolo nero, Alessandria. Etichetta Arte Fiera 1991, Bologna.

€ 1.000/2.000



520

520

**Claudio Verna**

(Guardiagrele, 1937)

**A186, 1973**

Acrilico su tela, cm. 70x90

Firma, data, titolo e

num. cat. 300, sul verso.

Esposizioni: 1978, Claudio Verna, Galleria Il Sole, Bolzano. Dichiarazione di autenticità e provenienza di Marcello Bizzarri su foto.

€ 4.000/6.000



521

521

**Giuseppe Maraniello**

(Napoli, 1945)

**SPONDE DI LETTO, 1985**

Tecnica mista su tela, cm. 70x100

Firma, data e titolo sul

verso. Certificato di

provenienza e autenticità

Galleria Il Sole Bolzano a

firma di Marcello Bizzarri.

Esposizioni: 1987, Gli anni

50 - 60 - 70 - 80 nelle

collezioni d'arte locali, 10

luglio - 9 settembre, Museo

d'Arte Moderna, Bolzano,

(catalogo della mostra,

ripr.).

€ 5.000/6.000

522

**Riccardo Licata**

(Torino, 1929)

COMPOSIZIONE, 1968-69

Tecnica mista su tela, cm. 60x50

Firma e data in basso a destra.

Sul verso: firma dell'autore e data di autenticazione; etichette e timbri Galleria Il Capricorno, Venezia; timbro collezione Sponda, Montorio.

Autentica dell'autore su foto.

€ 2.200/2.800

523

**Ennio Finzi**

(Venezia, 1931)

SPAZIO LIRICO, 1954

Acrilico su tela, cm. 70x50

Firma in basso a destra, sul verso: firma, data, titolo e dedica.

Autentica dell'autore su foto.

Bibliografia: 2003 Finzi, Cinquant'anni di pittura raccontata, a cura di Michele Beraldo, Canova, ripr. 1.

€ 1.500/2.500

524

**Giorgio Griffa**

(Torino, 1936)

SENZA TITOLO, 1988

Tempera su tela di sacco, cm.

106x80

Firma sul verso.

€ 5.000/6.000

525

**Vinicio Berti**

(Firenze, 1921 - 1991)

SENZA TITOLO, 1959

Acrilico su cartone, cm. 40x50

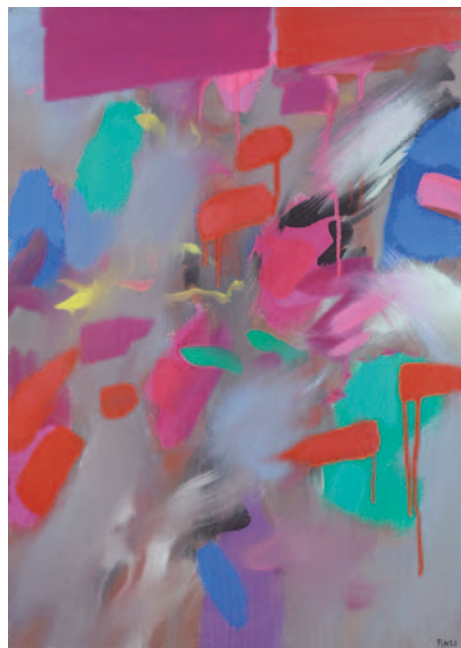
Firma e data in basso al centro.

€ 3.000/4.000

522



523

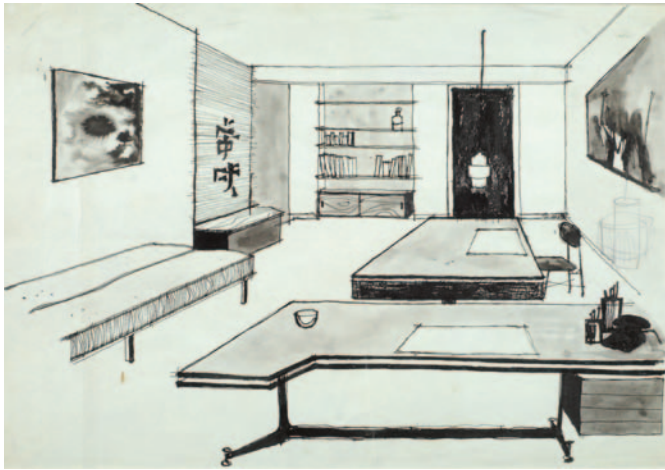


525



524





526 530



527

529



528

526

**Pino Pascali**

(Bari, 1935 - Roma, 1968)

STUDIO DELLA LODOFILM,  
1958

China su carta, cm. 22x28

Sul verso: dichiarazione  
di autenticità di Sandro  
Lodolo.

Certificato Archivio

Pino Pascali, n.

15AA5FC3654FFEB7AED30D.

€ 4.000/6.000

527

**Pino Pascali**

(Bari, 1935 - Roma, 1968)

ZEBRA, 1964

Tecnica mista su acetato e  
cartoncino, cm. 19,6x34,8

Sul verso: dichiarazione  
di autenticità di Sandro  
Lodolo.

Certificato Archivio

Pino Pascali, n.

49FFB0BC1A143BA69EC7D7

€ 5.500/6.500

528

**Pino Pascali**

(Bari, 1935 - Roma, 1968)

MACCHIA ROSSA,  
1965

Tecnica mista su carta  
rossa, cm. 24x30

Sul verso:  
dichiarazione di  
autenticità di Sandro  
Lodolo. Autentica di  
Sandro Lodolo su foto.

€ 4.000/5.000

529

**Piero Pizzi  
Cannella**

(Roma, 1955)

CATTEDRALE,  
2005

Tecnica mista su  
carta

Firma in basso a  
sinistra, data e  
titolo in basso al  
centro.

€ 5.000/7.000

530

**Franco  
Angeli**

(Roma, 1935 - 1988)

TRAMONTO

Acrilico e  
smalti su tela,  
cm. 100x80  
Firma in basso  
a destra, titolo  
in basso al  
centro.

€ 1.200/2.000

531

**Franco Angeli**

(Roma, 1935 - 1988)

SENZA TITOLO, 1969

Matita e acquerello su carta, cm. 100x70

Firma e data in basso a destra. Autentica su foto Archivio Franco Angeli, n. D-240912/13.

€ 2.000/3.000

532

**Tano Festa**

(Roma, 1938 - 1988)

SENZA TITOLO, 1978

Tecnica mista su tela, cm. 55x60

Firma e data sul verso.

€ 3.000/4.000

533

**Mario Schifano**

(Homs, 1934 - Roma, 1998)

PAESAGGIO

ANEMICO, (1970)

Smalti su tela, cm. 60x80

Firma in basso a destra. Autentica dell'autore su foto. Certificato Archivio Mario Schifano.

€ 6.000/8.000

534

**Mario Schifano**

(Homs, 1934 - Roma, 1998)

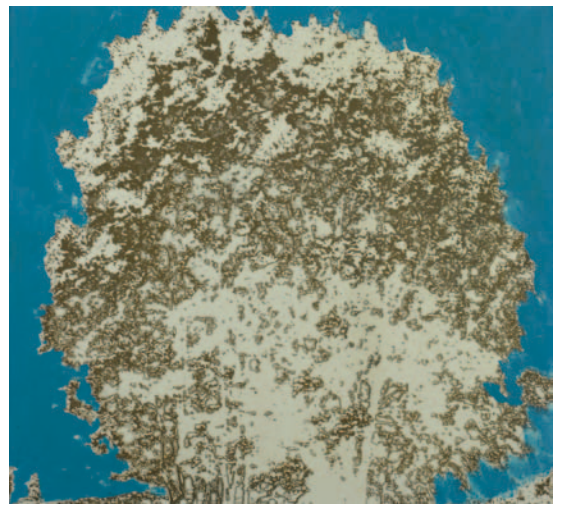
SENZA TITOLO, 1974-78

Smalto su tela, cm. 100x98

Firma in basso a destra. Certificato Archivio Generale dell'Opera di Mario Schifano, n. 02417130622.

€ 7.000/8.000

532



533



531



534





535



536

535

**Franco Angeli**

(Roma, 1935 - 1988)

OF AMERICA

Smalto su tela ricoperto con tulle bicolore,  
cm. 130x195

Firma, data e titolo sul verso.

€ 5.000/7.000

536

**Giulio Turcato**

(Mantova, 1912 - Roma, 1995)

COMPOSIZIONE, ANNI '40

Tempera su carta riportata su tela, cm.

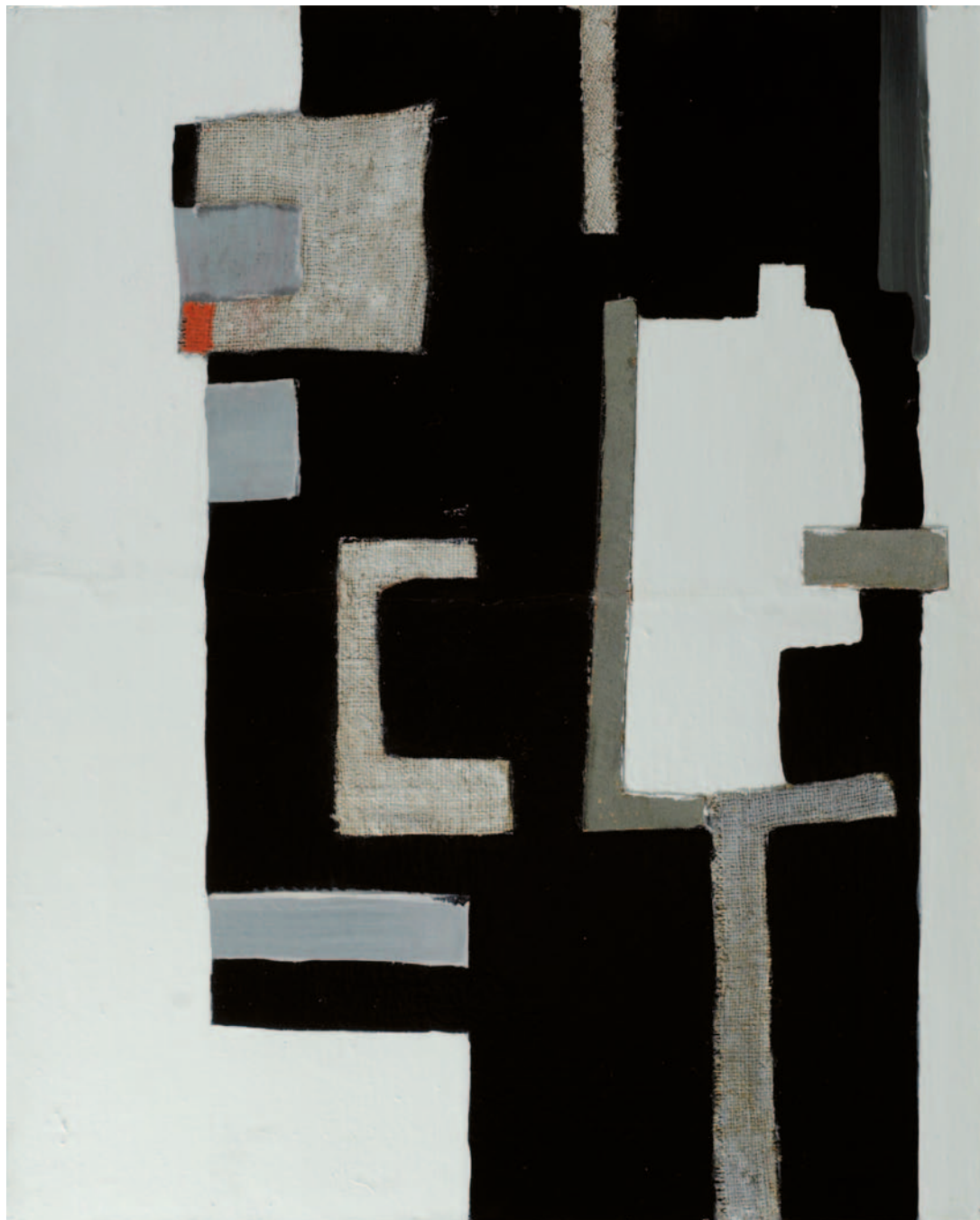
63x44,5

Firma in basso a destra, sul verso num. rif.  
archivio Turcato; timbro Collezione Sponda,  
Montorio. Certificato Archivio Turcato num.  
G149163121217.

Bibliografia 2000, Giulio Turcato, a cura  
di G. Granzotto, Giorgio Corbelli Editori,  
Brescia, pag. 20.

€ 4.500/5.500





537

**Gastone Novelli**

(Vienna, 1925 - Roma, 1968)

**PER UN MURALE, 1955**

Tecnica mista su cartone intelato, cm. 50x40

Sul verso: firma, titolo e data. Autentica Archivio Gastone Novelli su foto, num. Arch. 151551C5040. Bibliografia: Z. Birolli, Gastone Novelli, Galleria Civica d'Arte Moderna, Torino (Catalogo mostra), 1972; P. Vivarelli, Gastone Novelli 1925-1968, Galleria Nazionale d'Arte Moderna, Roma (Catalogo mostra), Mondadori -De Luca, 1988; P. Vivarelli, Gastone Novelli, Palazzo delle Albere, Trento, Ginevra-Milano, Skira, 1999; Capolavori ritrovati dell'arte italiana, Arte del XX° Secolo Galleria d'arte, a cura di M. Pratesi, Montecatini, Terme, 2003, Tav. pag. 47, scheda pag. 48.

€ 20.000/30.000

538

**Ritirato**

539

**Mirko Basaldella**

(Udine, 1910 - Cambridge, 1969)

SENZA TITOLO

Bronzo, cm. 25

Firma sul lato sinistro in basso.

€ 4.000/5.000

540

**Arnaldo Pomodoro**

(Morciano, 1926)

STUDIO, 1961

Bronzo, cm. 36x37x7

Firma e data alla base: Arnaldo Pomodoro 61.

Bibliografia: 2007, F. Gualdoni, Arnaldo Pomodoro, Catalogo ragionato della scultura, Tomo II, Skira Editore, Ginevra - Milano, p. 467, tav. 262

€ 28.000/35.000



541

**Renato Guttuso**

(Bagheria, 1912 - Roma, 1987)

RITRATTO, 1947-48

Olio su cartoncino riportato su tela, cm.  
45x39,5

Firma in basso a destra. Autentica  
dell'autore su foto.

€ 11.000/13.000

541



542

**Renato Guttuso**

(Bagheria, 1912 - Roma, 1987)

MERLO, 1947

Olio su cartoncino riportato su tela, cm.  
26,5x35,5

Firma e data in basso a destra.

Autentica dell'autore su foto con appunti  
manoscritti sull'opera: "Il Merlo/1947/  
Villa Massima/ci sono due quadri su/  
questo tema: uno piccolo fu/acquistato  
nello stesso 1947 da/Lionello Venturi e  
l'altro fu/acquistato nel 1948 dal Dott/  
Ian Greenley, presso cui si trova tuttora".  
Bibliografia: 1983, Catalogo Ragionato  
Generale dei dipinti di Renato Guttuso, a  
cura di E. Crispolti, Giorgio Mondadori,  
Vol 1, p. 168, tav. 47/53

€ 12.000/15.000

542





543

543

**Mario Tozzi**

(Fossombrone, 1895 - Francia, 1979)

**LE PEINTRE ET SA FEMME, (1927)**

Olio su cartone, cm. 34,5x23

Firma in basso a destra.

Esposizioni: 1927, Theatre des Champs-Elysees, Salon de l'Escalier, dicembre, Parigi, Entr' Acte IV, n. 55; 1987, Maestri contemporanei, ottobre-novembre, Galleria Maggiore, Bologna, p. 50 ripr. b/n; 1994, Mario Tozzi, 25 aprile - 5 giugno, Palazzina Mangani, Fiesole, p. 53 ripr.

Bibliografia: 1927, Lionello Fiumi, Mario Tozzi, l'homme et l'oeuvre, Les Ecrivains Reuins, Parigi, n. 19, ripr. b/n; 1981, Pierre Restany, Mario Tozzi, La femme et l'oeuvre, Editions Galilée, Parigi, n.8, ripr. b/n; n.27/7; 1988, Catalogo Generale dei dipinti di Mario Tozzi a cura di Marilena Pasquali, Vol I, Giorgio Mondadori, Milano, p. 220, ripr. b/n.

€ 18.000/25.000



544

544

**Ottone Rosai**

(Firenze, 1895 - Ivrea, 1957)

**RITRATTO DI MAURIZIO KLUM, 1922**

Olio su tela riportata su tavola, cm.

130.5 x 111.5

Firmato e datato in basso a sinistra: O.Rosai 1922.

Bibliografia: 1922, Mostra Personale, Saletta Gonnelli, Firenze, in cat. n°29; 1953, Omaggio a Rosai, Galleria La Strozzi, Firenze, in cat. n°10; 1957, Mostra Personale, Centro Culturale Olivetti, Ivrea, in cat. n°20; 1960, P.C. Santini, Ottone Rosai, p.32, 80; Catalogo della mostra dell'opera di Ottone Rosai, Firenze, in cat. n°51; 1960, C. Santini, Rosai, Vallecchi Editore, Firenze, Tav.226; 1982, A.Parronchi, Rosai oggi - Venticinquesimo anniversario dalla morte, 13 maggio, Edizioni Galleria Pananti, Firenze, Tav.8, pag.30/31.

€ 60.000/80.000

545

**Arturo Martini**

(Treviso, 1889 - Milano, 1947)

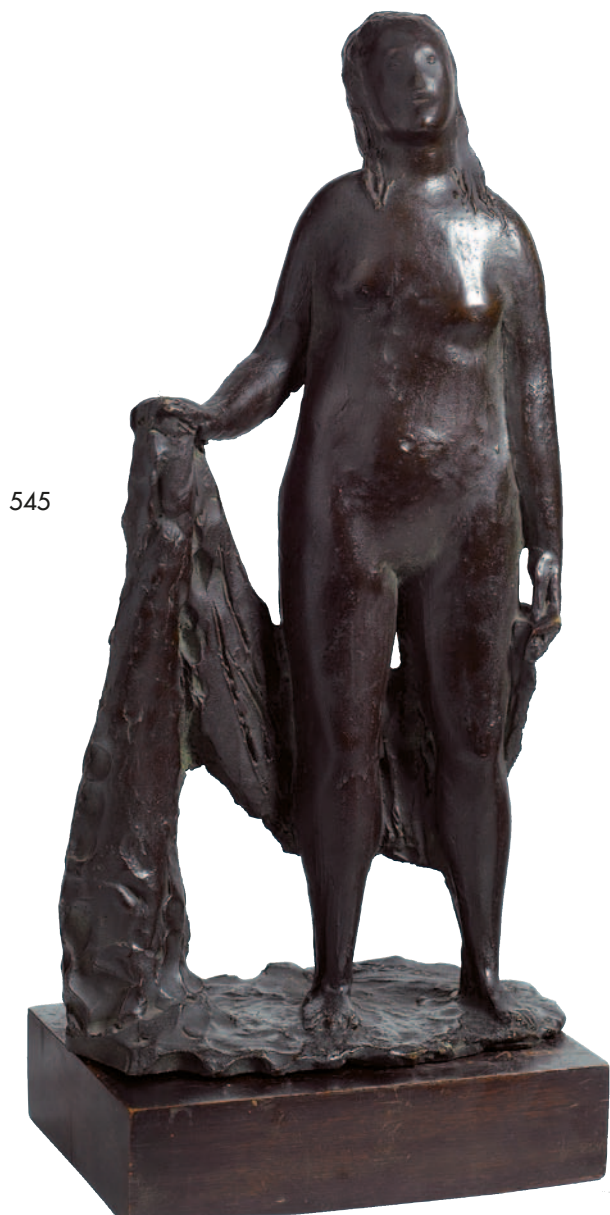
**DONNA NUDA O CASTA SUSANNA, 1935**

Bronzo, cm. 41,6x21x12

Firmato alla base (sul retro): Martini.

Bibliografia: 1998, G. Vianello, N. Stringa, C. Gian Ferrari, Arturo Martini. Catalogo ragionato delle sculture, Neri Pozza Editore, Vicenza, p.281, scheda n. 423.

€ 12.000/14.000



545

546

**Arturo Martini**

(Treviso, 1889 - Milano, 1947)

**IL PITTORE, 1938**

Terracotta, cm. 44x25x14

Firmato alla base: A.Martini.

Bibliografia: 1939, Massimo Bontempelli, Arturo Martini, Milano, Tav. XXXIII; 1949, Raffaello Franchi, Arturo Martini, Firenze (rist. 1951 e 1954), fig. 43; 1966, Guido Perocco, Arturo Martini. Catalogo delle sculture e delle ceramiche, Treviso; 1998, G. Vianello, N. Stringa, C. Gian Ferrari, Arturo Martini. Catalogo ragionato delle sculture, Neri Pozza Editore, Vicenza, p.309, scheda n. 464.

(piccola mancanza sulla punta del pennello)

€ 35.000/45.000



546



F. Fabbi

## INDICE

- Angeli Franco - 192  
 Angeli Franco - 530, 531, 535  
 Annigoni Pietro - 215, 216, 331, 332  
 Anonimo del XIX sec. - 101, 102, 106, 134  
 Anonimo del XX sec. - 113, 116, 117, 119, 124  
 Anonimo del XX sec. - 220, 225, 236  
 Anonimo, - 226  
 Anonimo, inizio XX sec. - 110  
 Aricò Rodolfo - 190  
 Aspettati Antonio Maria - 384  
 Attardi Ugo - 212, 213, 513, 514  
 Aubertin Bernard - 200  
 Avenali Marcello - 167  
 Bacci Baccio Maria - 365, 366, 397  
 Baccinetti Aldo Augusto - 122  
 Baj Enrico - 1  
 Barni Roberto - 187  
 Bartolena Giovanni - 461  
 Bartolini Ugo Vittore - 136  
 Basaldella Mirko - 539  
 Bechi Luigi - 465  
 Bendini Vasco - 186  
 Bergamini Aldo - 108  
 Bernardini Piero - 51  
 Berner Elena - 53  
 Berti Vinicio - 204, 206, 313, 525  
 Betti Franco - 49  
 Bianchi Luigi - 340  
 Bianco Pieretto - 419  
 Bissi Cirno Sergio - 392  
 Bissi Cirno Sergio - 72  
 Boccacci Marcello - 235  
 Bordi Mario - 114  
 Borgianni Guido - 341  
 Borgianni Guido - 50, 56  
 Borgiotti Mario - 277, 390  
 Borgonzoni Aldo - 241, 242  
 Breddo Gastone - 155, 156  
 Breddo Gastone - 222  
 Bueno Antonio - 201, 202, 510  
 Bueno Xavier - 217, 309, 312  
 Burri Alberto - 3, 4  
 Buscioni Umberto - 171  
 Cabianna Vincenzo - 470, 471, 472  
 Cain Henri - 139  
 Caligiani Alberto - 374, 379, 380  
 Caligiani Alberto - 46  
 Cambiaso Pasquale Domenico - 70  
 Cammarano Michele - 308  
 Canogar Raphael - 185  
 Capocchini Ugo - 208, 347  
 Cappellini Alfiero - 369, 375, 376  
 Caprile Vincenzo - 437  
 Capuano Francesco - 421  
 Carmassi Arturo - 145  
 Cascella Michele - 169  
 Caselli Giuseppe - 121  
 Cassinari Bruno - 496, 497  
 Catalani Alessandro - 120  
 Catalani Alessandro - 422, 423  
 Catarisani Alfredo - 372  
 Cavaglieri Mario - 330  
 Cavellini Guglielmo Achille - 199  
 Ceccobelli Bruno - 6, 184  
 Cecconi Eugenio - 491  
 Cerchia di Gaetano Chierici - 464  
 Chaplin Elisabeth - 65  
 Checchi Arturo - 335  
 Chessa Mauro - 343  
 Chiappelli Francesco - 378  
 Chini Galileo - 307  
 Chiti Batelli Folco - 55  
 Ciampi A. - 89  
 Ciardo Vincenzo - 310  
 Cirillo - 111  
 Conti Primo - 195  
 Conti Primo - 314  
 Corazzi Enrico - 132  
 Costetti Giovanni - 345  
 Cressini Carlo - 426  
 Cucchi Enzo - 7  
 Dansey H. - 383  
 Danti Gino - 264, 266, 267, 268, 269  
 Danti Gino - 93  
 de Pisis Filippo - 498  
 de Scolari Osman Lorenzo - 142  
 De Simone Michele - 408  
 De Tivoli Serafino - 492  
 Della Gatta Nino - 274  
 Dessi Gianni - 181  
 Domenici Carlo - 278, 279, 296, 297, 298  
 Dorazio Piero - 517, 518  
 Dorazio Piero - 8  
 Enrico Baj; Patrizia Guerresi; Eugenio Miccini; Aldo Mondino; Sarenco - 2  
 Erba Carlo - 165  
 Eustachio Marilù - 147  
 Fabbì Fabio - 484  
 Faini Giulio Fortunato - 94  
 Faraoni Enzo - 336  
 Fasani Martin - 71  
 Fattori Giovanni - 276, 485, 486, 487, 489, 493  
 Federici Gino - 424, 425  
 Festa Tano - 532  
 Filippelli Cafiero - 302  
 Finzi Ennio - 523  
 Fischer Lothar - 9  
 Focardi Ruggero - 441, 445  
 Frascchetti Giuseppe - 126  
 Frascchetti Giuseppe - 342  
 Fusi Walter - 152, 154  
 Galliani Omar - 193  
 Gatto Alfonso - 144  
 Gheduzzi Cesare - 420  
 Ghelarducci Giulio - 270, 271, 272  
 Ghiglia Oscar - 143  
 Ghiglia Paolo - 301, 394  
 Ghiglia Valentino - 299, 409  
 Gioli Francesco - 450, 451, 457  
 Gioli Luigi - 452  
 Gordigiani Eduardo - 306, 446, 447, 448, 449  
 Gordigiani Eduardo - 75, 87, 88, 92, 125, 127, 129, 131  
 Gori Gino Paolo - 234  
 Grazzini Renzo - 262, 263, 344  
 Greco Emilio - 10  
 Greco Emilio - 504  
 Griffa Giorgio - 524  
 Guarnieri Carlo - 231  
 Guccione Piero - 11, 12  
 Guccione Piero - 495  
 Guttuso Renato - 499, 500, 541, 542  
 Hepworth Jocelyn Barbara - 13  
 Hermann Albert - 191  
 Innocenti Giulio - 393  
 Joni Icilio Federico - 387  
 Kaufmann Massimo - 182  
 Kolar Jiri - 519  
 Kostabi Indrek Paul - 157  
 Kostabi Mark - 178, 183, 194  
 Levy Moses - 315, 316, 317, 318, 319, 320, 321  
 Levy Nello - 254  
 Licata Riccardo - 522  
 Lisanti Tommaso - 166  
 Loffredo Silvio - 221, 348, 349  
 Loffredo Silvio - 54, 58  
 Lovko Erik - 243  
 Maccari Mino - 164, 175  
 Maccari Mino - 502, 503, 508, 509  
 Magni Giuseppe - 97  
 Manaresi Ugo - 458, 460  
 Manfredi Giuseppe - 240  
 Manzù Giacomo - 14  
 Maraniello Giuseppe - 521  
 March Giovanni - 286, 287, 288, 289, 290, 291, 292, 293, 294, 295, 415  
 March Giovanni - 64, 66, 82, 83, 84, 128  
 Marchegiani Elio - 179  
 Marcucci Mario - 350, 351, 352, 353  
 Marcucci Mario - 61, 67  
 Marini Egle - 63  
 Marma Rodolfo - 232, 333  
 Martini Arturo - 545, 546  
 Mascarino Francesco - 130  
 Masci Edolo - 162  
 Masini E. - 275  
 Massani Pompeo - 442, 443, 444  
 Mataresi Ferruccio - 280, 281  
 Mazzolari Ugo - 469  
 Menzio Francesco - 516  
 Meucci Michelangelo - 388, 389  
 Michetti Francesco Paolo - 466  
 Midollini Sirio - 227, 228  
 Migliorini Dino - 265  
 Miniati Arnaldo - 224  
 Minoli Paolo - 146  
 Mori Marisa - 367, 368  
 Mucchi Gabriele - 153  
 Muti Rutilio - 135  
 Natali Renato - 303, 417, 418  
 Natali Renato - 79, 80, 81  
 Nelusco Sarti - 256  
 Novelli Gastone - 537  
 Novian A. - 98  
 Omiccioli Giovanni - 180  
 Oriani Pippo - 158  
 Orlandi Ferruccio - 371  
 Pagliazzi Francesco - 73, 76  
 Pagni Ferruccio - 85  
 Paltrinieri Oreste - 400, 401, 402, 403, 404, 405, 406  
 Panerai Ruggero - 305, 454, 455  
 Panizzi Arturo - 273  
 Papasogli Leonardo - 257, 258, 259, 260, 261  
 Parigini Novella - 230  
 Pascali Pino - 526, 527, 528  
 Pasini Alberto - 474, 475, 476, 477, 478, 479, 480, 481, 482, 483  
 Passigli Carlo - 391  
 Passigli Carlo - 77, 78  
 Patini Teofilo - 473  
 Paulucci Enrico - 196  
 Paulucci Enrico - 218, 219  
 Pericle Luigi - 244, 245  
 Perilli Achille - 15  
 Peyron Guido - 311, 354, 355, 356, 357, 358, 359, 360  
 Peyron Guido - 62, 68  
 Pincherle Adriana - 163  
 Pinelli Pino - 189  
 Pini Alfredo - 239  
 Pipard Charles - 99  
 Pisa Alberto - 429, 430, 431, 432, 433, 434, 435, 436  
 Pisani Gustavo - 428  
 Pizzanelli Ferruccio - 86  
 Pizzi Cannella Piero - 529  
 Pomodoro Arnaldo - 540  
 Pozzi Ennio - 285  
 Pratella Atilio - 438, 439, 440  
 Pregno Enzo - 250, 251, 252, 253, 339  
 Pregno Enzo - 57  
 Pucci Silvio - 334, 373, 381, 382  
 Quaglia Carlo - 148, 150, 151  
 Quaglia Carlo - 505, 506, 507  
 RAM (Ruggero Alfredo Michalhes) - 361, 362, 363, 364  
 Rauschenberg Robert - 16  
 Regoli Luciano - 249  
 Ricciardi Oscar - 427  
 Rinaldi M. - 109  
 Romiti Gino - 214, 416  
 Romoli Mario - 59  
 Rontini Alessandro - 283  
 Rosai Ottone - 198  
 Rosai Ottone - 207, 544  
 Rossi A. - 107, 112  
 Sacchetti Enrico - 284  
 Saetti Bruno - 203, 210  
 Salti Giulio - 410, 411, 412, 413, 414  
 Sargentini Ruggero - 377  
 Sarnari Franco - 17  
 Sartì Nelusco - 255  
 Sassu Aligi - 176  
 Savinio Alberto - 18  
 Scatizzi Sergio - 170  
 Scatizzi Sergio - 337  
 Schifano Mario - 19  
 Schifano Mario - 533, 534  
 Scott Thomas John - 386  
 Scuola Italiana, fine XIX sec. - 100  
 Scuola Sivigliana, XIX sec. - 399  
 Scuola Veneta XIX sec. - 123  
 Severini Gino - 20, 21  
 Severini Gino - 501  
 Signorini Telemaco - 488, 490, 494  
 Simi Renzo - 237  
 Sircana Giovanni - 238  
 Sircana Giovanni - 47, 48, 52  
 Sorbi Raffaello - 456  
 Sospizio Seve - 60  
 Spadini Armando - 398  
 Spinelli Gaetano - 395, 396  
 Spinelli Gaetano - 91  
 Stefanelli Romano - 282  
 Stultus Dyalma - 300  
 Sughì Alberto - 511, 512  
 Tamayo Rufino - 22  
 Tamburi Orfeo - 149  
 Tamburini Mario - 115  
 Tirinnanzi Nino - 370  
 Tolenghi - 69  
 Tommasi Adolfo - 453, 468  
 Tommasi Angiolo - 459  
 Tommasi Ludovico - 304  
 Tommei G. - 118  
 Torelli Vieri - 247  
 Torre Raffaello - 407  
 Toschi Ermanno - 233  
 Tozzi Mario - 543  
 Treccani Ernesto - 159, 160, 161  
 Tredici Piero - 223  
 Troubetzkoy Paolo - 385  
 Turcato Giulio - 515, 536  
 Uncini Giuseppe - 188  
 Vacchi Sergio - 197  
 Vagnetti Gianni - 172, 173, 174  
 Vagnetti Gianni - 346  
 Valenti Italo - 23  
 Vedova Emilio - 24, 25, 26  
 Vedova Emilio - 538  
 Vergari Marco - 168  
 Verna Claudio - 520  
 Veronesi Luigi - 27  
 Verworner Enrico Ludolf - 28, 29, 30, 31, 32, 33, 34, 35, 36, 37, 38, 39, 40, 41, 42, 43, 44, 45  
 Viani Lorenzo - 205, 209, 211  
 Villegas Cordero José - 467  
 Vinea Francesco - 462, 463  
 Zanco Nereo - 248  
 Zen Giancarlo - 246  
 Zini Renato - 90, 95, 96, 103, 104, 105  
 Zoboli Alessandro - 229  
 Zocchi G. - 74  
 Zuccoli Luigi - 138, 140, 141  
 Zuccoli Oreste - 338

## CONDIZIONI DI VENDITA

1. La Casa d'Aste Pananti è incaricata a vendere, in locali aperti al pubblico, gli oggetti affidati in nome e per conto dei mandanti, come da atti registrati all'Ufficio I.V.A. di Firenze. Non potranno farle carico obblighi se non quelli discendenti dal mandato.
- 2 All'atto dell'aggiudicazione l'acquirente dovrà provvedere al pagamento del prezzo, diritti e quant'altro in contanti, oppure tramite bonifico bancario: BANCA POPOLARE COMMERCIO E INDUSTRIA, Sede di Firenze, Corso Tintori 10/12/14/16R FI, c/c 424 Pananti Casa d'Aste S.r.l. - ABI 05048 CAB 02800 - CIN K; SWIFT BLOPIT22. - IBAN IT84K050480280000000000424.
  - 2.1 La Casa d'Aste Pananti a propria discrezione, potrà acconsentire a che l'aggiudicatario versi solamente una caparra pari al 30% del prezzo stabilito con l'aggiudicazione, oltre ai diritti d'asta, le spese e quant'altro. In questo caso il completamento del pagamento dovrà avvenire entro e non oltre le ore 18:00 del lunedì successivo alla vendita.
  - 2.2 Dopo il pagamento gli oggetti venduti devono essere ritirati dall'acquirente a sua cura e rischio entro le ore 18:00 del lunedì successivo alla vendita, termine questo ultimo da considerarsi perentorio. La Casa d'Aste Pananti è autorizzata a non consegnare quanto aggiudicato se prima non si è provveduto all'integrale pagamento di quanto dovuto. La consegna del lotto aggiudicato avverrà presso i locali della Galleria Pananti.
  - 2.3 In caso di mancato adempimento nei termini perentori sopra stabiliti sarà facoltà della Casa d'Aste Pananti richiedere l'adempimento.

In caso di inadempimento laddove sia stata versata la caparra di cui al punto 2.1 la Casa d'Aste Pananti avrà la facoltà di chiedere la risoluzione di diritto del contratto di aggiudicazione attraverso semplice comunicazione scritta, trattenendosi, a titolo di penale, le somme già incassate, salvo in ogni caso il diritto al risarcimento del danno ulteriore.

In ogni altro caso di inadempimento la Casa d'Aste Pananti, fermo restando per essa il diritto di risoluzione del contratto con semplice comunicazione scritta, avrà diritto di ottenere il pagamento a titolo di penale forfettariamente predeterminata del 40% del prezzo di aggiudicazione.
3. L'asta sarà preceduta da un'esposizione delle opere durante la quale un responsabile della Casa d'Aste Pananti sarà a disposizione per ogni chiarimento. L'esposizione ha lo scopo di far bene esaminare lo stato di conservazione e la qualità degli oggetti e chiarire eventuali errori e/o inesattezze in cui si fosse incorsi nella compilazione del catalogo. Dopo l'aggiudicazione nessuna contestazione in merito potrà pertanto essere accolta, fatto salvo quanto previsto dal punto 4.
4. Eventuali contestazioni circa l'esattezza delle attribuzioni riportate nel catalogo d'asta dovranno essere mosse a mezzo raccomandata con ricevuta di ritorno da inviare entro e non oltre 8 giorni dalla data di aggiudicazione. Se la contestazione risultasse fondata, sulla base della documentazione che in ogni caso dovrà essere prodotta a cura e spese dell'aggiudicatario, la Casa d'Aste Pananti sarà tenuta esclusivamente al rimborso delle somme già percepite senza interessi, dietro restituzione dei beni aggiudicati, senza alcun ulteriore obbligo di risarcimento a nessun titolo. Infatti la Casa d'Aste Pananti, nella propria qualità di mandataria, non potrà ritenersi responsabile per le attribuzioni ed expertise relativi ai lotti battuti.
5. La Casa d'Aste Pananti, pur adoperandosi con la massima serietà e scrupolosità, non potrà ritenersi responsabile per eventuali errori in cui dovesse incorrere nell'esecuzione di offerte scritte o telefoniche. Pertanto l'offerente, nel compilare l'apposito modulo dovrà accuratamente controllare i numeri dei lotti, le descrizioni e le cifre indicate. La richiesta di partecipazione telefonica sarà accettata esclusivamente se formulata per iscritto almeno 4 ore prima della vendita.

La Casa d'Aste Pananti si riserva il diritto di registrare le offerte telefoniche declinando ogni responsabilità nei confronti dell'aggiudicatario in relazione alle offerte formulate telefonicamente.
6. Non sono ammesse contestazioni in merito all'aggiudicazione dei lotti, che viene decisa dal banditore in modo insindacabile.
7. Durante la gara il direttore della vendita ha la facoltà di riunire o di separare i lotti. Lo stesso, in qualità di mandatario, potrà compiere tutte quelle attività per il migliore espletamento del mandato.
8. L'acquirente, oltre al prezzo di aggiudicazione, dovrà corrispondere il 25% dello stesso, per diritti d'asta, spese ed IVA.
- 8.1 Il ritiro immediato del bene sarà possibile dopo l'effettivo pagamento che dovrà avvenire in contanti, con assegno circolare, bancario o bonifico.
9. Le stime relative al possibile prezzo di vendita, stampate sotto la descrizione dei lotti riportati nel catalogo, sono espresse in Euro e non comprendono i diritti d'asta previsti al punto 8. Tuttavia, essendo tali stime effettuate con largo anticipo rispetto alla data dell'asta, potranno essere soggette a revisione, che verrà adeguatamente comunicata al pubblico durante l'asta.
10. Il presente regolamento viene accettato automaticamente da tutti coloro che concorreranno alla vendita all'asta. I partecipanti alla vendita dichiarano che ogni eventuale controversia derivante dal presente atto sarà deferita in via esclusiva alla cognizione del Foro di Firenze, accettando contestualmente in tal modo l'esclusiva giurisdizione italiana.





## **R E G O L A M E N T O**

1. Le condizioni di vendita sono quelle specificate sul catalogo dell'asta.

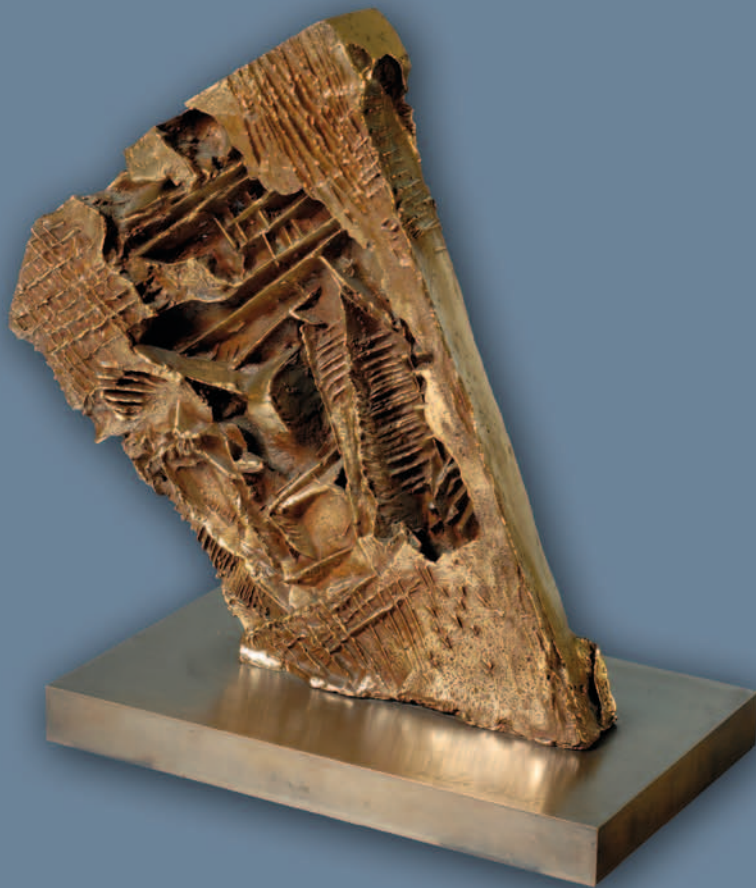
2. L'offerta per corrispondenza equivale all'alzata di mano in sala.

All'aggiudicazione andrà aggiunto il 25% quale diritti d'asta compresa IVA.

3. L'offerta per corrispondenza sarà valida fino a che sarà uguale o superiore al massimo prezzo battuto in sala.

4. Nel caso ci giungessero, per una stessa opera, più offerte di pari importo, l'opera verrà aggiudicata alla prima offerta pervenutaci.





GALLERIA PANANTI  CASA d'ASTE  
DAL 1968

Palazzo Peruzzi de' Medici - Via Maggio, 28/A - 50125 FIRENZE - Tel. +39 055 2741011 - Fax +39 055 2741034

[www.pananti.com](http://www.pananti.com)