



GALLERIA PANANTI  **CASA d'ASTE**

D A L 1 9 6 8

**AUTORI DELL'800-900,
ARTE MODERNA E CONTEMPORANEA**

ESPERTI

Arte Moderna e Contemporanea
Piero Pananti
Filippo Pananti

Arte Italiana, dipinti,
disegni e sculture del XIX e XX sec.
Andrea Baboni

Grafica e Edizioni
Paolo Parri

Dipinti,
mobili e oggetti di Antiquariato
Massimo Bartolozzi
Emanuele Castellani

Tessuti, tappeti e arazzi
Claudio Martinelli

Arte orientale
Francesco Morena

Gioielli e orologi
Alfredo Fiorentino

Auto storiche
Alessandro Bruni
Franco Bellucci
Franco Mazzetti

Direzione
Filippo Pananti

Amministrazione
Lisjana Karafili
Mirko Mercuri

Magazzino/Consegne
Salvatore Schipani
Marco Magni

Contabilità
Ivonne Seitz

Consulente per il restauro
L'Atelier restauro dipinti

Grafica e design
Luchi Design - Firenze

Fotografia
Marco Giacomelli

Ufficio Stampa
Mara Amorevoli
Bianca Zani Pananti
press@pananti.com

Referente per il sud Italia
Enrico Caruso
enrico@pananti.com

Referenti per Palermo
Alfredo Fiorentino
alfredo@pananti.com

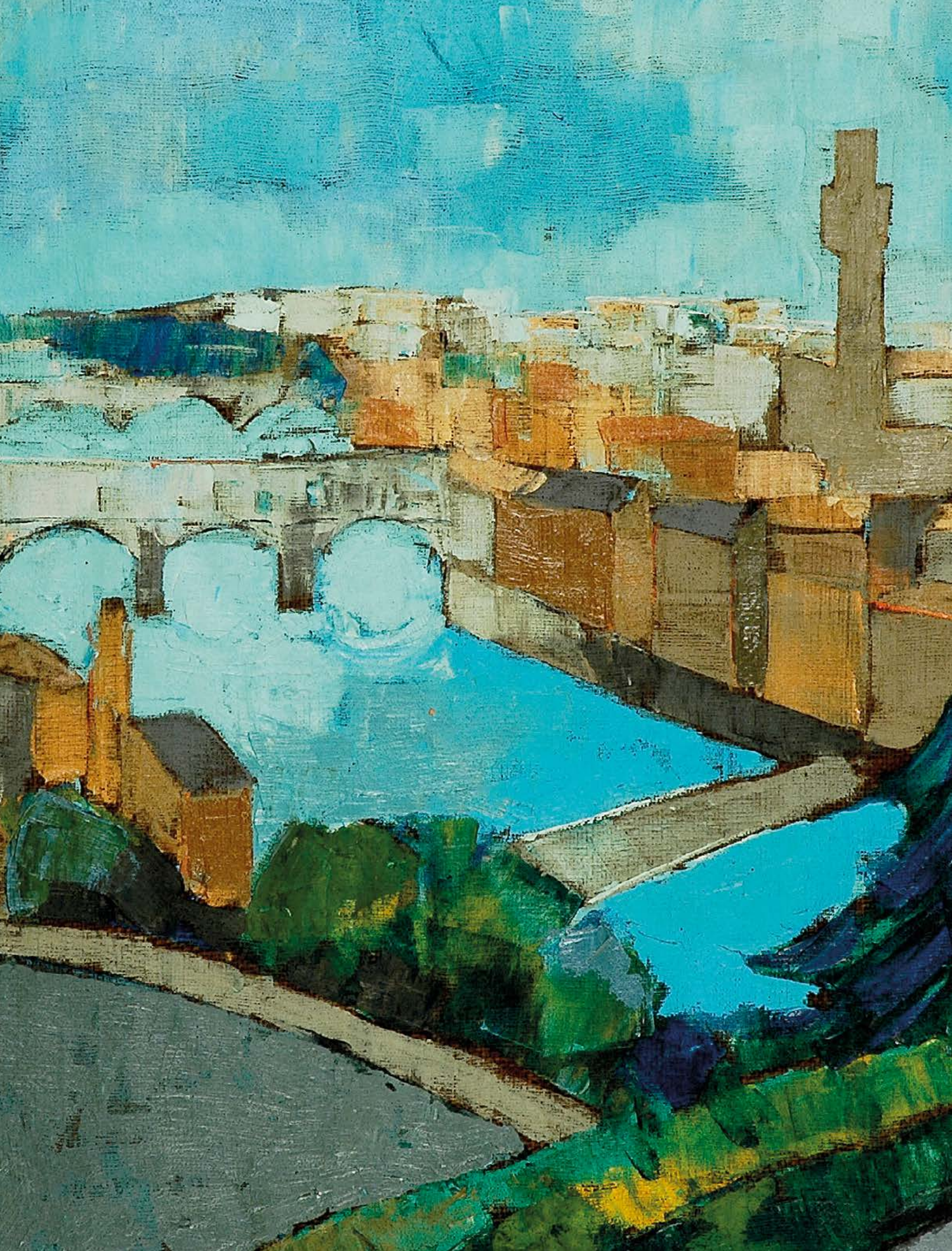
**AUTORI DELL'800-900,
ARTE MODERNA E CONTEMPORANEA**

ESPOSIZIONE

dal 6 al 13 luglio 2016
orario 10.00/13.00 - 14.00/19.00

ASTA

Giovedì 14 luglio 2016, ore 10.00 e 16.00



**AUTORI DELL'800-900,
ARTE MODERNA E CONTEMPORANEA**

Prima sessione dal lotto 1 al 343
Giovedì 14 luglio, ore 10.00

1
Anonimo del XIX sec.
NUDO MASCHILE
Olio su tela riportata su tavola, cm. 36,5x26,5
Siglato in basso a destra: CP. Sul verso: dedica per Nozze d'Argento datata 1928.

€ 200/300

2
Anonimo del XIX sec.
PESCIENDOLO
Olio su tela, cm. 22

€ 150/250

3
Vittorio Corona
(Palermo, 1901 - Roma, 1966)
POLLI NELL'AIA, 1937
Acquerello su carta, cm. 34,5x51
Firma e data in basso a destra.

€ 700/1.000

4
Lotto composto da due disegni
1) TORRE NEL PAESAGGIO,
Inchiostro su carta, cm. 13,5x10
2) IL SANTO,
Inchiostro su carta intestata "Camera dei Deputati", cm. 18x12

€ 100/200

5
Lotto composto da due disegni
1) PROFILO,
Inchiostro su carta intestata "Camera dei Deputati", cm. 13,5x10; Firmato in basso a destra: Digny.
2) CARCERATO,
Inchiostro su carta intestata "Camera dei Deputati", cm. 13,5x10; in alto: "2° Atto/ Regina Coeli/ Cella n 160"

€ 100/200

6
Lotto composto da due disegni
1) L'IMPICCATO,
Inchiostro su carta, cm. 10x14, In alto al centro: "Atto altissimo di... Contrizione"; in basso: "Ad un amico Giolittiano"
2) RITRATTO, Inchiostro su carta, cm. 18x12; In basso: "On. Miraglia".

€ 100/200

7
Lotto composto da due disegni
1) TRE FIGURE,
Inchiostro su carta, cm. 10x13,5
2) RITRATTO, Inchiostro su carta intestata "Camera dei Deputati", cm. 13,5x10; firmato in basso a destra: Digny.

€ 100/200

8
Lotto composto da due disegni
1) CARICATURA,
Inchiostro su carta, cm. 13,5x10, In alto: "4°atto"; in basso: "Rifericorti"
2) CARICATURA,
Inchiostro su carta intestata "Camera dei Deputati", cm. 10,5x13,5; In alto: "Grano de Bergerac 1895"; firmato in basso: Digny.

€ 100/200

9
Lotto composto da due disegni
1) RITRATTO,
Inchiostro su carta intestata "Camera dei Deputati", cm. 13,5x10, In basso: "Il Guardasigilli Armò/ T.C.D/29-11-93"
2) CARICATURA,
Inchiostro su carta intestata "Camera dei Deputati", cm. 10x13,5; firmato in basso a destra: Digny.

€ 100/200

10
da Giuseppe Castagnola
FILIPPO LIPPI E LUCREZIA BUTI
Olio su tela, cm. 24,5x17,5 (rotture)

€ 150/250

11
Anonimo, sec. XIX
GIARDINO CON FIGURE, 1801
Stampa, mm. 500x615
Riporta scritte sul margine: in basso a sinistra "Painted by Vieira"; in basso al centro "Figues by Bartolozzi R.A."; in basso a destra "the Landscape Etched by Comte 1801".

€ 200/300

12
Anonimo del XIX sec.
QUATTRO CARICATURE E DUE STUDI PER COMPOSIZIONI
China; China e acquerello, cm. 12x10 (le quattro caricature); cm. 8x11 (i due studi)
Sei opere incorniciate in un'unica composizione, quattro fogli sono siglati: "A.V."

€ 100/200

13
Ágost Egerváry Potemkin
(Esztergom, 1858 - Rákospalota, 1930)
CONVERSAZIONE ALL'APERTO
Olio su tela, cm. 55x70
Firma in basso a destra.

€ 500/800

14
Attr. a Lazzaro Luxardo
FIGURA SEDUTA (FRONTE); FIGURA SEDUTA E VOLTO (VERSO)
Matita su carta, cm. 28x18

€ 100/150

15
Adriano Baracchini Caputi
(Firenze, 1883 - Livorno, 1968)
IN MAREMMA
Matita su carta, cm. 11,5x14,3
Sigla in basso a sinistra.

€ 100/150

16
Cipriano Mannucci
(Nizza, 1882 - Firenze, 1970)
STUDI DI TESTE INFANTILI, 1949
Matita su carta, cm. 27,5x22
Firma e data in basso al centro.

€ 80/120

17
Scuola italiana, inizi XX sec.
CAMPAGNA CON FIGURE
Olio su tela riportata su cartone, cm. 40x60

€ 700/1.000





19

Anonimo XIX sec.
FIORI
 Olio su tela, cm. 60x49
 € 1.500/2.500

20
Raul Viviani
 (Firenze, 1883 - Rapallo, 1965)
FIORI, 1960
 Olio su cartone, cm.
 83,5x73,5
 Firma e data in basso a
 destra.
 € 400/600

21
Anonimo del XX sec.
RAGAZZA CON
CAPRETTA
 Bronzo, cm.20x25
 Alla base: Fonderia G.
 Vignali
 € 200/300

22
Anonimo XIX sec.
SCULTURA DELLA
VERGINE MARIA
 cm. 48,5
 In bronzo.
 € 250/350

23
Anonimo del XX sec.
MADRE E FIGLI
 Olio su tavola, cm.
 21,5x14,5
 € 100/200

24
Anonimo del XX sec.
PROFILO DI VECCHIO
CON BARBA
 Olio su tavola, cm.
 22x14
 € 100/200

31

25
Guglielmo Micheli
 (Livorno, 1862 - 1926)
BARCA LUNGO IL FIUME
 Acquaforte, mm. 295x435
 (foglio); mm. 165x245
 (lastra)
 Firma in lastra in basso a
 sinistra.
 € 80/120

26
Romeo Costetti
 (Reggio Emilia, 1874 - Roma, 1957)
DONNA
 Acquaforte, mm. 230x155
 Firma in basso a destra.
 € 50/100

27
Francesco Chiappelli
 (Pistoia, 1890 - 1947)
GLI AVVOCATI
 Acquaforte, mm. 335x480
 A) La prova testimoniale
 B) L'arringa
 C) La discussione del
 caso
 D) La verità a nudo
 Quattro acqueforti tratte
 dalla serie "Gli avvocati"
 (la serie constava di 8
 incisioni e fu l'ultimo
 lavoro dell'artista che
 morì pochi mesi dopo
 averlo compiuto). Le
 incisioni sono firmate
 a matita dalla moglie
 dell'artista Maria
 Chiappelli.
 € 180/250

28
Ernesto Treccani
 (Milano, 1920 - 2009)
 Lotto di tre grafiche
 A) Volto, mm. 700x500,
 es. 38/60, firma in basso
 a sinistra, tiratura in basso
 a destra.
 B) Volti, mm. 500x350, es.
 21/50, firma in basso a
 destra, tiratura in basso a
 sinistra.
 C) Cavaliere, mm.
 500x350, es. 14/50, firma
 in basso a destra, tiratura
 in basso a sinistra.
 € 150/250

29
Luigi Michelacci
 (Meldola, 1879 - Firenze, 1959)
STUDI DI FIGURE
 Sanguigna, cm. 44,5x30
 € 100/200

30
Anonimo del XIX sec.
RAGAZZA PENSOSA
 Matita e china su carta,
 cm. 15,2x10
 € 150/200

31
Cerchia di Boldini
IN CARROZZA
 Olio su tela, cm.105x64
 € 1.000/2.000

32
Scuola Toscana, inizio
XX sec.,
LE CASCINE DI FIRENZE
 Olio su tela, cm. 65x49
 € 700/900

33
Scuola Italiana, XIX
Sec.
SCIMMIETTA
 Tecnica mista su carta,
 cm. 29x21,5
 Sul verso: "Figura di
 spalle" inchiostro.
 € 250/350

34
Rutilio Muti
 (Vicchio di Mugello, 1904 - 1995)
RITORNO DAL CAMPO
 Olio su compensato,
 cm. 17x35
 Firma in basso a destra.
 Sul verso: firma e titolo.
 € 500/700

35
Scuola Italiana, XIX Sec.
CONTADINE
Tecnica mista su tela
riportata su cartoncino,
cm. 27x37

€ 200/300

36
Rutilio Muti
(Vicchio di Mugello, 1904 - 1995)
CASOLARE
Olio su compensato, cm.
17x35
Firma in basso a destra e
sul verso.

€ 500/700

37
Anonimo XX sec.
NUVOLE (FRONTE);
PAESAGGIO (RETRO)
Olio su tavola, cm. cm.
26,5x51

€ 350/500

38
Rutilio Muti
(Vicchio di Mugello, 1904 - 1995)
LA SERA
Olio su compensato, cm.
17x35
Firma in basso a destra.
Sul verso: firma e titolo.

€ 500/700

39
Armenio Mattioli
(Firenze, 1920 - Atene, 2010)
VITELLINO
Olio su faesite, cm.
24,5x36
Firma in basso a destra.

€ 180/250

40
Eduardo Gordigiani
(Firenze, 1866 - Popolano di Marradi,
1961)
PAESAGGIO, 1943
Olio su tela, cm. 65 x 77,5
Firma e data in alto a
sinistra.

€ 350/500

41
Francesco Bausi
(Firenze, 1907)
LAVANDAIE
Olio su tela, cm. 29,5x40
Firma in basso a sinistra.

€ 100/200

42
Anonimo del XX sec.
GENOVA SS. ANNUNZIATA
DEL VASTATO
Olio su tavola, cm. 24,5x30
Firmato indistintamente in
basso a destra. Sul verso:
firma e titolo.

€ 100/200

43
Anonimo XX sec.
PAESAGGI
Olio su compensato, cm.
13x18
due dipinti, un con
firma illeggibile in
basso a sinistra. Sul
verso: etichetta Galleria
Tornabuoni, Firenze.

€ 100/200

44
Umberto Mastrucci
(Firenze, 1897)
BARCHE
Olio su compensato,
cm. 35x45
Firma in basso a sinistra.

€ 400/600

45
Umberto Mastrucci
(Firenze, 1897)
NAVI IN CANTIERE
Olio su compensato, cm.
34,5x45
Firma in basso a sinistra.

€ 400/600

46
Scuola Italiana, XX sec.
ALBERO, 1913
Olio su tavola, cm. 16x25
Sigla e data in basso a
destra.

€ 300/600

47
Anonimo XIX sec.
PRATO FIORITO
Olio su cartone, cm.
35,5x26,5

€ 300/600

48
Luciano Papucci
(Pisa, 1951)
PAESAGGIO, 2009
Tecnica mista su tavola,
cm. 20x50
Firma in basso a destra.
Sul verso: firma, data e
titolo.

€ 550/750

49
**Scuola Toscana, fine
XIX sec.**
CESPUGLIO (FRONTE);
STRADA CON RUDERI
(RETRO)
Olio su tavola, cm.
10,5x17
Firmato sul fronte in
basso a sinistra: M Galli.
Siglato al verso: MG.

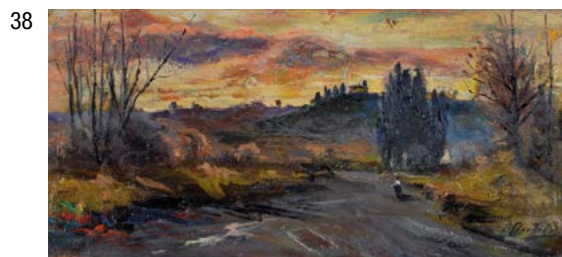
€ 250/350

50
Antonio Brioschi
(Vicenza, 1855 - 1920)
CASCINALE
Olio su tela, cm. 70x93
Firma in basso a sinistra.

€ 400/500

51
Anonimo del XX sec.
VIALE ALBERATO
Olio su tavola, cm.
7,5x12
Firmato in basso a
destra: F. Guidi.

€ 300/500





52

52
Anonimo del XIX sec.
SENTIERO TRA GLI ALBERI
Olio su tela, cm. 110x79
Firma illeggibile in basso a destra.

€ 1.000/2.000



58

53
Egidio Lenci
BEETHOVEN, 1928
Xilografia, cm. 60x42
Firma e data a stampa in alto a sinistra, dedica in basso a destra e in basso a sinistra.

€ 150/250

54
Adolfo Tommasi
(Livorno, 1851 - 1933)
PASTORELLA
Matita su carta, cm. 30x21,5
In basso a sinistra: "Studio del mio/ nonno Adolfo Tommasi/ Rodolfo Tommasi".

€ 100/200



61

55
Anonimo XX sec.
CESTO DI FIORI, 1976
Olio su faesite, cm. 35,5x50
Firma illeggibile e data in basso a destra e sul verso.

€ 150/250

57
Anonimo XIX sec.
BAMBINA CON CESTO DI FRUTTA
Olio su tela, cm. 57,5x32

€ 500/700

58
Anonimo XIX-XX sec.
LIDO DI VENEZIA
Olio su cartone, cm. 29,5x25,5
Firmato in basso a destra: C. Pancani.

€ 1.500/2.500



63

59
Anonimo XX sec.
CUCITRICI
Olio su tavola, cm. 10,5x20

€ 300/500

60
Anonimo XIX sec.
PASTORE
Olio su tela, cm. 41x30,5
Firmato in basso a destra: L. Giannini.

€ 250/350

61
Giacomo Lolli
(Bologna, 1857 - 1930)
RITRATTO DI GIUSEPPE PIOMBANTI, 1915
Olio su tela riportata su cartone, cm. 25,3x18
Firma e data in alto a destra.

€ 400/600

62
Mazzoli
BASILICA DI SAN MARCO
Olio su tavola, cm. 13x10,5
Firma in basso a destra. Sul verso: firma, data e titolo.

€ 150/250

63
Anonimo del XIX sec.
NUDO
Matita su carta, cm. 46x28,5
Firma in basso a destra.

€ 100/200

64
Anonimo XX sec.
CAMPAGNA, 1978
Matita su carta, cm. 13x22
Firmato P. Tognetti e datato in basso a destra.

€ 100/150

65
Anonimo XX sec.
MUCCA, 1964
Carboncino su carta, cm. 21,5x25
Firmato "Pampaloni" e datato in basso a sinistra.

€ 100/150

66
Anonimo del XIX sec.
SOLDATO
Matita su carta, cm. 15x9,5

€ 150/250

67
Giovanni March
(Tunisi, 1894 - Livorno, 1974)
NUDO DISTESO, 1942
Matita su carta, cm. 21x31
Firma e data in basso a sinistra.

€ 150/250

68
Giovanni March
(Tunisi, 1894 - Livorno, 1974)
NUDO DISTESO, 1945
Matita su carta, cm. 21,5x34
Firma e data in basso a destra.

€ 150/250

69
Francesco Gioli
(San Frediano a Settimo, 1846 - Firenze, 1922)
IL GIUDICE
Matita su carta, cm.
12x18,5
Sigla in basso a destra.

€ 100/150

70
Luigi Gioli
(San Frediano a Settimo, 1854 - Firenze, 1947)
STUDI DI DONNA CON
CESTO SULLA TESTA
Matita su carta, cm. 13x10
Sul verso: dichiarazione di
autenticità di Franca Gioli;
sul cartone di chiusura:
timbro Galleria d'Arte Bagno
di Nerone, Pisa.

€ 100/150

71
Luigi Gioli
(San Frediano a Settimo, 1854 - Firenze, 1947)
CAVALLI
Matita su carta, cm. 11x16
Sul verso: dichiarazione di
autenticità di Franca Gioli;
sul cartone di chiusura:
timbro Galleria d'Arte Bagno
di Nerone, Pisa.

€ 100/150

72
Francesco Gioli
(San Frediano a Settimo, 1846 - Firenze, 1922)
IN TRIBUNALE (FRONTE E
RETRO)
Matita su carta, cm.
12x18,5

€ 100/200

73
Anonimo XX sec.
CARRO CON BUOI
Carboncino su carta, cm.
43x50

€ 100/150

74
Achille Lega
(Brisighella, 1899 - Firenze, 1934)
LE CASCINE, 1921
Matita su carta, cm.
30x22,5
Firma e data in basso a
destra.

€ 300/500

75
Anonimo XX sec.
INTERNO
China acquerellata su carta,
cm. 31x44

€ 100/150

76
Anonimo XX sec.
ST BRELADE'S JERSY
Inchiostro su carta, cm.
22x30

€ 100/200

77
I. Reyundo
TORERO
Olio su tela, cm. 25x10,5
Firma in alto a destra.

€ 150/250

78
Anonimo del XX sec.
RITRATTO DI UOMO CON
PIPA
Olio su cartone, cm. 28x23

€ 100/200

79
Giuseppe Sebasti
(Roma, 1900 - Alessandria d'Egitto, 1961)
RITRATTO DI SANDRINO,
1945
Olio su tavola, cm. 26,5x27
Firma e data in basso a
destra. Sul verso: "Il mio
Sandrino/ a un anno e
mezzo/ Alessandria d'Egitto/
20-1-45/ G. Sebasti da
Roma".

€ 600/800

80
Anonimo XX sec.
VOLTO, 1930
China su carta, cm. 18x14
Firma illeggibile e data in
basso a destra.

€ 100/150

81
Anonimo XX sec.
VENEZIA
Carboncino su carta, cm.
38,5x47
Firmato in basso a destra:
U. Boccati.

€ 100/150

82
Raul Monti
DONNA DI SPALLE ALLA
FINESTRA
China su carta, cm. 26x18
Firma in basso a sinistra.

€ 100/150

83
F. Cusin
MADRE E FIGLIO A VENEZIA
China acquerellata su carta,
cm. 25x18,5
Firma in basso a sinistra.

€ 150/250

84
Anonimo XX sec.
PAESAGGIO, 1973
China su carta, cm. 20,5x29
Firma illeggibile e data in
basso a destra.

€ 100/150

85
Nino Caffè
(Alfredina, 1909 - Pesaro, 1975)
STUDI DI PRELATO
Matita su carta, cm. 58x40
Firma in basso al centro.
Autentica dell'autore su
foto.

€ 100/200





86

Ennio Calabria
(Tripoli, 1937)
FIGURA, 1958
Inchiostro su carta, cm.
40x26,5
Firma, data e dedica in basso
a destra.

€ 100/150

87
Franco Villoresi
(Città di Castello, 1920 - Arezzo, 1975)
VOLTI
Matita su carta, cm. 44x32
Firma in basso a destra.

€ 100/150



88

88
Domenico Purificato
(Fondi, 1915 - Milano, 1984)
RAGAZZO SEDUTO
China su carta, cm. 33x23
Firma in basso a destra.

€ 100/150

89
Ernesto Treccani
(Milano, 1920 - 2009)
VOLTO
China su carta, cm. 33x24
Firma in basso a destra.

€ 100/150



90

90
Anonimo XX sec.
PAESAGGIO ROMANO
China su carta, cm. 35,5x45
Firma illeggibile in basso a
destra.

€ 100/150

91
Idebrando Urbani
(Roma, 1910 - 1985)
IN TRENO PISA - ROMA, 1940
Inchiostro su carta, cm.
21,5x25,5
Data e titolo in alto al centro.

€ 100/150



100

92
Manlio Bacosi
(Perugia, 1921 - 1998)
ALBERO
China e china acquerellata su
carta, cm. 40x53
Firma in basso a destra.

€ 100/150

93
Anonimo XX sec.
STUDIO DI PIEDI, 1945
Matita su carta, cm. 19x12 e
cm. 10,5x15,5
Firma illeggibile e data.

€ 100/150

94
Jean Calogero
(Catania, 1922 - Catania, 2011)
VOLTO
Pennarello su carta, cm.
39x27
Firma in basso a destra.

€ 100/150

95
Giovanni Omiccioli
(Roma, 1901 - 1975)
DONNA CHE SI LAVI LE MANI
China su carta, cm. 30x21
Firma in basso a destra.

€ 100/200

96
Tono Zancanaro
(Padova, 1906 - 1985)
VOLTI, 1960
Inchiostro su cartoncino, cm.
17x10,5
Firma e data in basso a destra.

€ 100/200

97
Anonimo XX sec.
PROFILO DI UOMO
Pennarello su carta, cm.
32x24

€ 100/150

98
Lorenzo Guerrini
(Milano, 1914 - Roma, 2002)
DONNA IN SPIAGGIA, 1973
Inchiostro su carta, cm.
17,5x12
Firma e data in basso a destra.

€ 100/150

99
Renzo Vespignani
(Roma, 1924 - 2001)
MONDINA ALLA RISAIA, 1952
China su carta, cm. 17x13
Firma e data in basso a destra.

€ 200/300

100
Ernesto Treccani
(Milano, 1920 - 2009)
VOLTO DI FANCIULLA
acquerello su carta, cm. 46x33
Firma in basso a destra.
Sul verso: etichetta Galleria
Faustini, Firenze; timbro
Galleria Lemmetti, Viareggio;
etichetta parziale con
dedica dell'autore. Autentica
dell'autore su foto.

€ 200/400

101
Balsamo
SENZA TITOLO, 1963
Acquarello su carta, cm.
33,5x48
Firma e data in basso a destra.

€ 350/500

102
Ernesto Treccani
(Milano, 1920 - 2009)
FIGURA
Inchiostro su carta, cm.
26,5x21

€ 100/150

103

Renato Birolli

(Verona, 1905 - Milano, 1959)

VOLTO

China su carta riportata su tela, cm. 35x25

Firma e data in basso al centro. Sul verso: firma.

€ 500/700

104

Anonimo XX sec.

DON ANNA

Acquerello e matita su carta, cm. 36x25

In basso a sinistra: "Don Anna", in alto a destra: "1° Atto".

€ 300/500

105

Alessandro Kokocinski

(Porto Recanati, 1948)

SENZA TITOLO

Tecnica mista su carta, cm. 29x22

Firma in basso a sinistra.

€ 700/1.000

106

Marcello Tommasi

(Pietrasanta, 1929 - 2008)

MATERNITÀ

Scultura in bronzo, cm. 21

€ 500/700

108

Federigo Papi

(Siena, 1897 - Roma, 1982)

FIGURA FEMMINILE

Terracotta, cm. 29

€ 150/250

110

B. Salerno

PORTOVENERE

Olio su tela, cm. 18x24

Sigla in alto a sinistra. Sul verso: firma, data e titolo.

€ 100/200

111

Remo Brindisi

(Roma, 1918 - Lido di Spina, 1996)

PASTORALE

Olio su tela, cm. 70x50

Firma in basso a sinistra.

€ 600/800

112

Remo Brindisi

(Roma, 1918 - Lido di Spina, 1996)

PASTORALE

Olio su tela, cm. 70x50

Firma in basso a destra.

€ 700/1.000

113

Renato Bontempi

(Milano, 1896 - 1992)

GIARDINO PUBBLICO, 1948

Olio su compensato, cm.

26,5x35,5

Firma in alto a destra. Sul verso: firma, data e titolo.

€ 100/200

114

Renato Borsato

(Venezia, 1927)

IMMAGINE, 1972

Olio su tela, cm. 50x34

Firma e data in basso a destra. Sul verso: titolo e data

€ 100/200

115

Tommaso Tommasi

(Arbus, 1955)

FIGURA SEDUTA, 1993

Olio su tavola, cm. 50x60

Firma e data in basso a destra.

€ 300/500

116

Anonimo del XX sec.

PAESAGGIO CON BARCHE

Olio su tela, cm. 70x50

Firma in basso a sinistra: Boldrini.

€ 100/200

117

Coppia di dipinti firmati Tasselli

A) NATURA MORTA, Olio su faesite, cm. 70,5x60, firmato Tasselli in basso a sinistra.

B) NATURA MORTA, Olio su faesite, cm. 49x57,5, firmato Tasselli in basso a sinistra.

€ 150/250

118

Anonimo del XX sec.

PASSEGGIATA A FIRMA

MORLOTTI

Olio su faesite, cm. 34,5x50

Firma in basso a destra.

€ 100/200

119

Alfio Paolo Graziano

(Roncoferraro, 1900 - 1981)

FIORI

Olio su tela, cm. 60x80

Firma in basso a destra.

€ 700/1.000

103



105



111





121
Anonimo del XX sec.
ASTRATTO, 1977
 Olio su tela riportata su tavola,
 cm. 69x50,5
 Firma illeggibile e data in basso
 a destra.
 € 200/400



121
Sebastiano Milluzzo
 (Catania, 1915 - 2011)
VOLTO DI DONNA, 1953
 Olio su cartone, cm. 24x18
 Firma e data in alto a destra.
 Sul verso, sul cartone di
 chiusura, dedica dell'autore.
 € 300/500



122
Giovanni Aligò
 (Catania, 1906 - 1971)
DONNA SEDUTA
 Olio su tela, cm. 100x80
 Firma in basso a destra.
 Esposizione: 2005-2006, Le
 ferite dell'essere a cura di A. M.
 Ruta , 17 dicembre - 12 marzo,
 Spazi espositivi Chiaramontani,
 Agrigento.
 € 2.000/3.000



124
Manlio Bacosi
 (Perugia, 1921 - 1998)
PAESAGGIO
 Olio su tela, cm. 30x40
 Firma in basso a destra.
 € 200/300



123
Natali
RITRATTO DI DONNA
 Olio su cartone, cm. 29,5x22
 Firma in basso a sinistra.
 € 100/200

124
Paolo Toschi
LA VILLA
 Olio su masonite, cm. 40x50
 Firma in basso a sinistra. Sul
 verso: firma e titolo.
 € 120/220

125
Giovanni Omiccioli
 (Roma, 1901 - 1975)
BARCA
 Olio su tela, cm. 20,5x40
 Firma in basso a destra.
 Sul verso: dichiarazione di
 autenticità dell'autore.
 € 300/400

126
Arturo Dazzi
 (Carrara, 1881 - Pisa, 1966)
PESCI
 Olio su faesite, cm. 110x35
 Sul verso: dichiarazione di
 autenticità di Renzo Dazzi.
 € 2.000/3.000

127
Fausto Maria Liberatore
 (Lucca, 1927 - 2004)
MARINA, 1946
 Olio su compensato, cm.
 35,5x39
 Sigla e data in basso a
 sinistra. Firma sul verso.
 € 250/350

128
Americo Mazzotta
 (Collecchio, 1941)
RAGAZZA
 Olio su carta riportata su tela,
 cm. 30x30
 Firma in basso a sinistra.
 € 200/300

129
Giuseppe Serafini
 (Montelupo Fiorentino, 1915 - 1987)
IL MERLO, 1936
 Carboncino su carta, cm.
 16x24
 Firma e data in basso a destra.
 € 100/150

130
Boldrini
RITRATTO, 1940
 Olio su tela, cm. 45x34,5
 Firma e data in basso a destra.
 € 500/700

131
Gianfilippo Usellini
 (Milano, 1903 - Arona, 1971)
SENZA TITOLO, 1968
 Olio su tela, cm. 70x50,5
 Firma e data in basso a destra.
 Sul verso: timbro Galleria La
 Barcaccia, Napoli
 € 2.000/3.000

132
Virgilio Carmignani
 (Empoli, 1909 - 1992)
CASCINA, 1945
 Carboncino su carta, cm.
 11x16
 Data in basso a destra.
 € 100/200

133
Dante Vincelles
 (Firenze, 1884 - 1951)
**RAGAZZO (FRONTE); UOMO
 CON CANE (RETRO)**
 China su carta, cm. 24x16,5
 Sul verso: "disegni di Dante
 Vincelles/Umberto Marianelli".
 € 100/200

134
Umberto Mariotti
 (Pistoia, 1905 - 1971)
PAESAGGIO CAMPESTRE
 Matita su carta, cm. 24x31,5
 Firma in basso a destra.
 € 100/150

135
Renzo Grazzini
 (Firenze, 1912 - 1989)
INCENDIO
 China acquerellata su carta,
 cm. 32x46,5
 Firma in basso a destra.
 € 150/250

137
Fernando Farulli
(Firenze, 1923 - 1997)
STUDI PER CROCIFISSO,
1945
China su carta, cm. 39x27
Firma e data in basso a
destra.

€ 100/150

138
Dante Vincelles
(Firenze, 1884 - 1951)
VOLTO
Carboncino su carta, cm.
43,5x29
Firma in basso a destra.

€ 100/150

139
Silvio Loffredo
(Parigi, 1920 - Trebbiano, 2013)
VOLTO, 1966
China su carta, cm. 31,9x24
Firma e data in basso a
sinistra.

€ 100/150

140
Nelusco Sarti
(Firenze, 1922)
NUDO DISTESO
Matita su carta, cm. 34x48
Firma in basso a sinistra.

€ 100/150

141
Guido Borgianni
(New York, 1915 - Firenze, 2011)
STUDI PER VOLTI, 1965
Matita su carta, cm. 34x23
Firma e data in basso a
sinistra.

€ 100/150

142
Paulo Ghiglia
(Firenze, 1905 - Roma, 1979)
SIGNORA CON FOULARD
Carboncino, cm. 63x45
Firma e dedica in basso a
destra.

€ 100/200

143
Remo Squillantini
(Stia, 1920 - 1996)
DUE FIGURE
Matita su carta, cm. 52x35
Firma in basso a destra.

€ 150/250

144
Guido Borgianni
(New York, 1915 - Firenze, 2011)
AMANTI, 1953
Inchiostro su carta, cm.
26x19
Firma e data in basso a
destra.

€ 100/150

145
Renzo Grazzini
(Firenze, 1912 - 1989)
CAMPAGNA
China su carta, cm. 25x20,5
Firma in basso a destra.

€ 100/200

146
Enrico Ludolf Verworner
(Lipsia, 1864 - Dresda, 1927)
NUDO
Matita su carta, cm. 28x22
Firma in basso a destra.

€ 150/250

147
Dante Vincelles
(Firenze, 1884 - 1951)
CAVALLI
Matita su carta, cm. 17x25
Sul verso appunto
manoscritto: "Disegni di
Dante Vincelles/Umberto
Marianelli".

€ 100/200

148
Alfio Rapisardi
(Firenze, 1929)
VOLTI
Inchiostro su carta, cm.
47x33
Firma in basso a sinistra.

€ 100/150

149
Umberto Marianelli
(Empoli, 1925 - 2014)
BOTTIGLIE
Inchiostro su carta, cm.
21x30
Sigla in basso a destra.

€ 100/150

150
Mario Maestrelli
(Empoli, 1911 - 1944)
FIGURE, ANNI '40
Matita su carta, cm. 19x15,5

€ 100/150

151
Luigi Montanarini
(Firenze, 1906 - Roma, 1998)
RITRATTO MASCHILE;
RITRATTO FEMMINILE, 1930
China su carta,
cm.28,5x21,5
Due disegni firmati, datati e
dedicati in basso a destra.

€ 180/250

152
Remo Salvadori
(Cerreto Guidi, 1947)
VOLTO CON FIORI; RITRATTO
DI RAGAZZO
Carboncino su carta, cm.
33,5x24
Due disegni firmati in basso
a destra.

€ 100/150

153
Sirio Midollini
(Firenze, 1925 - 2008)
PAESAGGIO
Inchiostro su carta, cm.
35x29
Firma in basso a destra.

€ 100/150





154

154
Primo Conti
(Firenze, 1900 - Fiesole, 1988)
RITRATTO, 1943
Pastello su carta, cm.
23,5x18
Firma e data in basso a sinistra.

€ 100/200

155
Primo Conti
(Firenze, 1900 - Fiesole, 1988)
RITRATTO, 1943
Matita su carta, cm. 24x18
Firma e data in basso a destra.

€ 100/200



162

156
Ugo Capocchini
(Barberino Val d'Elsa, 1901 - Firenze, 1980)
NUDO SEDUTO
Matita su carta, cm. 21x27
Firma in alto a destra.

€ 100/150



166

157
Marcello Boccacci
(Firenze, 1914 - 1996)
FRUTTA
Tecnica mista su carta, cm.
30x40
Firma in basso a sinistra.

€ 100/150

158
Primo Conti
(Firenze, 1900 - Fiesole, 1988)
SENZA TITOLO, 1975
Inchiostro su carta, cm.
48x37,5
Firma e data in basso a destra. Autentica dell'autore su foto.

€ 150/250



170

159
Silvio Loffredo
(Parigi, 1920 - Trebbiano, 2013)
GATTI, 1973
Matita su carta, cm. 18x32
Firma e data in basso a sinistra.

€ 120/140

160
Umberto Marianelli
(Empoli, 1925 - 2014)
VOLTO DI CRISTO, (1939)
Matita su carta, cm.
18,5x15

€ 100/150

161
Giovanni March
(Tunisi, 1894 - Livorno, 1974)
CAMPIDOGLIO, 1950
Inchiostro su carta, cm.
22x28
Firma e data in basso a destra.

€ 150/250

162
Nino Tirinnanzi
(Greve in Chianti, 1923 - 2002)
PAESAGGIO, 1955
Inchiostro su carta, cm.
8x12
Firma in alto a sinistra.

€ 200/400

163
Giovanni March
(Tunisi, 1894 - Livorno, 1974)
PARIGI, 1951
Tecnica mista, cm. 16x17
Firma e data in basso a destra.

€ 150/250

164
Marcello Boccacci
(Firenze, 1914 - 1996)
RITRATTO DI DONNA CON
CESTINO DI FRUTTA
Tecnica mista su carta, cm.
40x30
Firma in basso a sinistra.

€ 100/150

165
Luciano Schifano
(Firenze, 1943)
SENZA TITOLO
Tecnica mista su carta, cm.
25,5x20
Firma in basso a destra.

€ 100/150

166
Seve Sospizio
(Perugia, 1908 - Senigallia, 1962)
RITRATTO
Matita su carta, cm. 21x15

€ 150/250

167
Giuseppe Serafini
(Montelupo Fiorentino, 1915 - 1987)
BAMBINI
Olio su carta, cm. 24x33

€ 100/150

168
Gino Terreni
(Empoli, 1925 - 2015)
PROFILO DI BAMBINO,
1945
Matita su carta, cm.
13,5x18
Firma e data in basso a destra.

€ 100/150

169
Remo Squillantini
(Sita, 1920 - 1996)
FIGURA
Pennarello su carta, cm.
48x31
Firma in basso a destra.

€ 150/250

170
Enzo Pregno
(Alessandria d'Egitto, 1898 - Firenze, 1972)
BIELLA
China su carta, cm. 12x17
Sul verso etichetta: Galleria Il Mirteto, Firenze.

€ 100/150

171
Enzo Faraoni
(S. Stefano Magra, 1920)
LA MODELLA, 1965
Matite colorate su carta, cm.
45x32
Firma e data in basso a destra.

€ 120/200

172
Ugo Capocchini
(Barberino Val d'Elsa, 1901 - Firenze, 1980)
NUDO, 1934
Matita su carta, cm. 29x20
Firma e data in basso a destra.

€ 150/250

173
Luciano Schifano
(Firenze, 1943)
LA SUA CAMICETTA, (1969)
Matita su carta, cm.
Firma in basso a destra.
Sul verso: certificato con
autentica dell'autore Galleria
Contemporarte, Firenze.

€ 100/150

174
Nino Tirinnanzi
(Greve in Chianti, 1923 - 2002)
RITRATTO, 1972
Tecnica mista su carta, cm.
27x22
Firma e data in basso a destra.

€ 150/250

175
Nino Tirinnanzi
(Greve in Chianti, 1923 - 2002)
VOLTO DI RAGAZZO, 1966
Matita su carta, cm. 27x21,5
Firma e data in basso a
sinistra.

€ 100/200

176
Giovanni Colacicchi
(Anagni, 1900 - Firenze, 1992)
PAESAGGIO LACUSTRE
Penna biro su carta, cm.
22x29
Firma in basso a destra.

€ 100/150

177
Quinto Martini
(Seano, 1908 - Firenze, 1990)
FIGURA SEDUTA
Tempera su carta, cm.
37x25
Firma in alto a destra.

€ 300/500

178
Mario Marcucci
(Viareggio, 1910 - 1992)
FIGURA
Acquerello su cartoncino,
cm. 18x13
Firma in basso a sinistra.

€ 250/350

179
Quinto Martini
(Seano, 1908 - Firenze, 1990)
NUDO FEMMINILE
Matita su carta, cm. 21x25,5
Firma in basso a destra.

€ 100/200

180
Ugo Capocchini
(Barberino Val d'Elsa, 1901 - Firenze,
1980)
RITRATTO DI UOMO, 1958
Matita su carta, cm. 31x23
Firma e data in basso a
destra.

€ 100/200

181
Enrico Sacchetti
(Roma, 1877 - Firenze, 1967)
RITRATTO DELLA SORELLA
PIA, (1895)
Carboncino su carta, cm.
25x35,5
Sigla in alto a sinistra.

€ 250/350

182
Enrico Sacchetti
(Roma, 1877 - Firenze, 1967)
RITRATTO DI SIGNORA, 1954
Matita su carta, cm.
38,5x31,5
Firma e data in basso a
destra.

€ 100/150

183
Giovanni Colacicchi
(Anagni, 1900 - Firenze, 1992)
PAESAGGIO CON CASE E
PAGLIAI
Inchiostro su carta, cm.
20x26
Firma in basso a destra.

€ 150/250

184
Mino Maccari
(Siena, 1898 - Roma, 1989)
DUE VOLTI
Tecnica mista su carta, cm.
30x40
Firma in basso a destra.

€ 600/800

185
Mino Maccari
(Siena, 1898 - Roma, 1989)
DANZA CON SERPENTI
Acquerello e matita su carta
sagomata, cm. 21,5x30
Firma in basso al centro.

€ 400/600

186
Mino Maccari
(Siena, 1898 - Roma, 1989)
COMPOSIZIONE
Tecnica mista su carta
riportata su tela, cm. 35x50
Firma in basso a destra.

€ 280/400

187
Bruno Paoli
(Firenze, 1915 - 2005)
NUDO
Tempera su carta, cm.
35x25
Firma in basso a destra.

€ 100/200

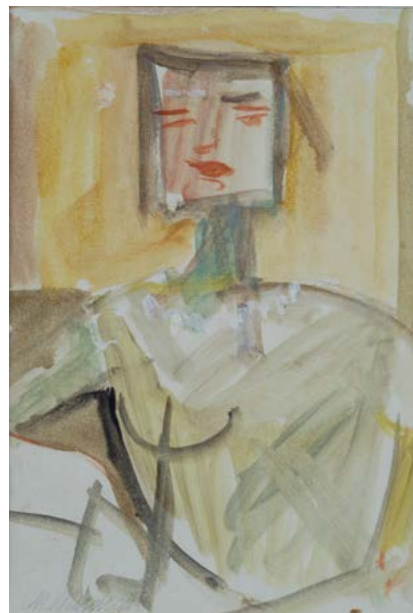
171



176



178



181





189

188
Giovanni Colacicchi
(Anagni, 1900 - Firenze, 1992)
RITRATTO FEMMINILE
China su carta, cm. 46x35
Firma in basso a destra.

€ 100/200

192
Giampaolo Talani
(San Vincenzo, 1955)
SENZA TITOLO
Acquerello su carta, cm. 35x50
Firma in basso a sinistra.

€ 500/700



190

189
Pietro Annigoni
(Milano, 1910 - Firenze, 1988)
AUTORITRATTO
China su carta, cm. 24x16,5
Firma in basso a destra.
Autentica dell'autore su foto.

€ 800/1.500

193
Giampaolo Talani
(San Vincenzo, 1955)
SPIAGGIA
Tecnica mista su carta, cm.
50x36
Firma in basso al entro.

€ 500/700



193

190
Pietro Annigoni
(Milano, 1910 - Firenze, 1988)
VOLTO
Sanguigna su carta, cm.
39x28,5
Firma in basso a destra.
Autentica dell'autore su foto

€ 1.000/1.500

194
Nino Tirinnanzi
(Greve in Chianti, 1923 - 2002)
PAESAGGIO
Tecnica mista su carta, cm.
25x35
Firma in basso a sinistra.

€ 200/300



195

191
Venturino Venturi
(Loro Ciuffenna, 1918 - 2002)
LE AVVENTURE DI PINOCCHIO
ventuno litografie tirate su
torchio a mano, edizioni Pananti,
Firenze
Esemplari numerati e firmati
dall'autore, mm. 500x350; es.
91/100.

€ 3.000/5.000

195
Mino Maccari
(Siena, 1898 - Roma, 1989)
S'INTENDE INVECCHIARE MA TE
ESAGERI!
Acquerello su carta, cm. 28x20
Firma in basso a destra.

€ 400/600

192



196

Antonio Possenti

(Lucca, 1933)

UOMO CON CONIGLIO

Tecnica mista su carta, cm. 17x13

Firma in basso a sinistra.

€ 250/350

198

Guido Borgianni

(New York, 1915 - Firenze, 2011)

AUTORITRATTO, 1968

Pastelli su carta, cm. 33x23,5

Firma e data in basso a destra.

€ 100/200

199

Pirzio (Elio Fiore)

(Firenze, 1920 - Arezzo, 2001)

NATURA MORTA CON VASI

Carboncino su carta, cm. 45,5x34

Firma in basso a destra.

€ 60/80

200

Gastone Breddo

(Padova, 1915 - Firenze, 1991)

NATURA MORTA

Olio su tela, cm. 40x30

Firma in basso a destra e sul verso.

€ 200/400

201

Silvio Loffredo

(Parigi, 1920 - Trebbiano, 2013)

MARINA CON BARCA

Olio su cartone telato, cm. 19,5x29

Firma in basso a sinistra.

€ 500/700

202

Paulo Ghiglia

(Firenze, 1905 - Roma, 1979)

RITRATTO SIGNORA

Olio su tela, cm. 100x80

Firma in alto a sinistra.

€ 280/400

203

Paulo Ghiglia

(Firenze, 1905 - Roma, 1979)

RITRATTO DI DONNA

Olio su tela, cm. 60x50

Firma in basso a destra.

€ 250/350

204

Osman Lorenzo de Scolari

(Palermo, 1908 - Firenze, 1998)

SENZA TITOLO, 1965

Olio su tela, cm. 109x120

Firma in basso a sinistra Sul verso:
dichiarazione di autenticità dell' autore.

€ 600/800

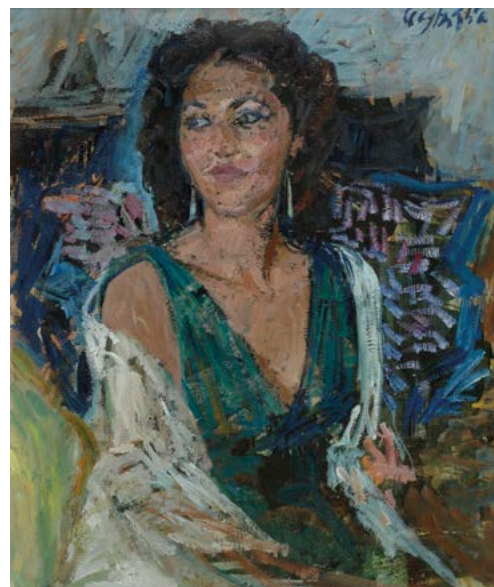
196



202



203





206



207



210

211



212



216



205
Osman Lorenzo de Scolari
(Palermo, 1908 - Firenze, 1998)

NATURA MORTA,
1971
Olio su cartone,
cm.50x70
Firma in alto a
destra. Dichiarazione
di autenticità dell'
autore sul verso.

€ 300/500

206
Paulo Ghiglia
(Firenze, 1905 - Roma, 1979)

LA LETTURA
Olio su tela, cm.
100x70
Firma in alto a destra.

€ 1.000/1.500

207
Mario Marcucci
(Viareggio, 1910 - 1992)

VASO DI FIORI
Olio su cartone, cm.
60x49

€ 1.500/2.500

208
Enzo Pregno
(Alessandria d'Egitto, 1898 -
Firenze, 1972)

STRADA
Olio su tela, cm.
50x35
Firma in basso a
sinistra e sul verso.

€ 300/600

209
Sergio Scatizzi
(Gragnano, 1918 - Firenze, 2009)

PAESAGGIO
Olio su tavola,
cm.60x83
Firma in basso a
sinistra.

€ 800/1.200

210
Ugo Capocchini
(Barberino Val d'Elsa, 1901 -
Firenze, 1980)

**RITRATTO DI
RAGAZZA**
Olio su compensato,
cm. 50x37,5
Firma e dedica in
basso a destra.

€ 850/1.200

211
Mario Marcucci
(Viareggio, 1910 - 1992)

**NATURA MORTA CON
PERE**
Olio su cartone, cm.
36x51,4
Firma in basso al
centro.

€ 600/800

212
Sergio Scatizzi
(Gragnano, 1918 - Firenze, 2009)

PAESAGGIO, 1956
Olio su masonite, cm.
38x50
Firma e data in basso
a destra.

€ 1.000/2.000

213
Nino Tirinnanzi
(Greve in Chianti, 1923 - 2002)

FIGURE
Tecnica mista su carta,
cm. 12x9
Firma in basso a
sinistra.

€ 250/350

214
Mario Marcucci
(Viareggio, 1910 - 1992)

VOLTO
Olio su cartone, cm.
32x22,5

€ 500/700

215
Silvio Loffredo
(Parigi, 1920 - Trebbiano, 2013)

FIORI
Olio su tela, cm.
30x20
Firma in basso a
destra.

€ 250/350

216
Sergio Scatizzi
(Gragnano, 1918 - Firenze, 2009)

PAESAGGIO
Olio su anta di legno,
cm. 59x41
Firma in basso a
sinistra.

€ 600/800

217

Adriana Pincherle

(Roma, 1906 - Firenze, 1996)

ESTATE, 1990

Olio su tela, cm. 65x80

€ 1.500/2.500

218

Enzo Faraoni

(S. Stefano Magra, 1920)

RITRATTO

Tempera su carta, cm. 45x31,5

Firma in alto a destra.

€ 300/500

219

Dino Migliorini

(Rignano sull'Arno, 1907 - Firenze, 2005)

PAESAGGIO

Olio su cartone telato, cm. 20x30

Firma in basso a sinistra.

€ 250/350

220

Enzo Faraoni

(S. Stefano Magra, 1920)

VOLTO DI RAGAZZA, 1968

Olio su compensato, cm. 40x30

Firma e data in basso a sinistra e sul verso.

€ 200/300

221

Silvio Pucci

(Pistoia, 1892 - Firenze, 1961)

PAESAGGIO

Olio su tela, cm. 70x81

Firma in basso a destra.

€ 700/1.000

217



219



220



221





222
Remo Squillantini
 (Stia, 1920 - 1996)
 FIGURE
 Olio su cartone, cm. 35x25
 Firma in alto a sinistra.
 € 350/500



223
Sergio Scatizzi
 (Gragnano, 1918 - Firenze, 2009)
 VASO CON FIORI
 Tempera su carta, cm.
 31,5x25,5
 Firma in basso al centro.
 € 150/250



224
Sergio Scatizzi
 (Gragnano, 1918 - Firenze, 2009)
 NATURA MORTA
 Tecnica mista su carta, cm.
 43,5x48
 Firma in basso al centro
 € 200/400



226
Bruno Paoli
 (Firenze, 1915 - 2005)
 LA CASACCIA A L'AFRICO,
 1963
 Olio su faesite, cm. 40x63
 Firma e data in alto a sinistra.
 Sul verso: firma, data e titolo.
 € 250/500



227
Silvio Polloni
 (Firenze, 1888 - 1972)
 FIORI
 Tecnica mista su cartone, cm.
 36x53,5
 Firma in basso a sinistra.
 € 100/200

228
Ennio Pozzi
 (Sesto Fiorentino, 1893 - 1972)
 NATURA MORTA
 Olio su tela, cm. 30x40
 Firma in basso a sinistra.
 € 180/250

229
Sergio Scatizzi
 (Gragnano, 1918 - Firenze, 2009)
 NATURA MORTA
 Olio su tavola, cm. 16x28,5
 Firma in basso a destra.
 Bibliografia: 2007, Omaggio
 a Scatizzi, Edizioni Pananti,
 Firenze, n. 31.
 € 280/350

230
Anonimo del XX sec.
 PANORAMA FIORENTINO
 Olio su tela da imballaggio,
 cm. 70x100
 € 200/300

231
Osman Lorenzo de Scolari
 (Palermo, 1908 - Firenze, 1998)
 SENZA TITOLO
 Olio su cartone, cm. 38x60
 Firma in alto a destra
 € 300/500

232
Ermanno Toschi
 (Lugo di Romagna, 1906 - Fiesole, 1999)
 ANNUNCIAZIONE
 Olio su tavola, cm 37x40
 Firma in basso a destra e sul
 verso.
 € 300/400

233
Renzo Grazzini
 (Firenze, 1912 - 1989)
 RAGAZZI
 Olio su tela, cm. 29,5x36
 Firma in basso a destra.
 € 250/350

234
Mario Bucci
 (Foggia, 1903 - Firenze, 1970)
 NATURA MORTA CON BROCCA
 Olio su compensato, cm.
 36,5x49
 Firma in basso a destra. Sul
 verso: timbro Galleria Spinetti,
 Firenze.
 € 400/500

235
Rodolfo Marma
 (Firenze, 1923 - 1998)
 MONACHINA, 1972
 Olio su cartone telato, cm.
 20x29,5
 Firma e data in basso a destra.
 Sul verso: firma, data e titolo.
 € 350/450

236
Guido Borgianni
 (New York, 1915 - Firenze, 2011)
 VENEZIA, 1977
 Olio su tela, cm. 50x70
 Firma in basso a sinistra. Sul
 verso: firma, data e titolo.
 € 400/500

237
Marcello Boccacci
(Firenze, 1914 - 1996)
NAVE ALLE CASCINE, 1952
Olio su cartone, cm.
Firma in basso a destra. Sul
verso: firma, titolo e data; timbro
Galleria Cavour, Firenze.
€ 200/300

238
Dino Migliorini
(Rignano sull'Arno, 1907 - Firenze, 2005)
PAESAGGIO
Olio su faesite, cm. 20x30
Firma in basso a sinistra.
€ 150/250

239
Renzo Grazzini
(Firenze, 1912 - 1989)
FIORI
Olio su faesite, cm. 38x27,5
Firma in basso a destra.
€ 250/350

240
Silvio Loffredo
(Parigi, 1920 - Trebbiano, 2013)
VASO CON FIORI, 1973
Olio su cartone telato, cm. 15x10
Firma e data a destra.
€ 150/250

241
Gastone Breddo
(Padova, 1915 - Firenze, 1991)
FIORI
Olio su tela, cm. 40x30
Firma in basso a destra.
€ 350/450

242
Sergio Scatizzi
(Gragnano, 1918 - Firenze, 2009)
AUTUNNO
Olio su cartone, cm. 63x96
Firma e titolo sul verso.
€ 800/1.200

243
Silvio Loffredo
(Parigi, 1920 - Trebbiano, 2013)
GATTI
Tecnica mista su tavola, cm.
72x41
Firma in basso a destra.
€ 500/700

244
Sergio Scatizzi
(Gragnano, 1918 - Firenze, 2009)
OMAGGIO A CECCO BRAVO, 1999
Olio su compensato, 30x40
Sul verso: S. Scatizzi "Omaggio a
Cecco Bravo" 1999.
€ 300/500

245
Mario Borgiotti
(Livorno, 1906 - Firenze, 1977)
COKER
Olio su tela, cm. 41x30
Firma in basso a destra.
€ 250/350

246
Gastone Breddo
(Padova, 1915 - Firenze, 1991)
FIORI
Tempera su faesite, cm. 50x40
Firma in basso a destra.
€ 500/700

247
Natale Filannino
(Firenze, 1926)
NUDO FEMMINILE
Olio su tela, cm. 70x50
Firma in basso a destra.
€ 300/500

248
Sergio Scatizzi
(Gragnano, 1918 - Firenze, 2009)
FRUTTA
Tempera su carta riportata su
tela, cm. 35x47
Firma in basso a sinistra.
€ 250/500

249
Sergio Scatizzi
(Gragnano, 1918 - Firenze, 2009)
VOLTO, 1955
Tempera su carta, cm. 35,5x29
Firma e data in basso a destra.
€ 100/200

250
Sergio Scatizzi
(Gragnano, 1918 - Firenze, 2009)
FIORI
Tempera su carta, cm. 49,5x53,5
Firma in basso a destra
€ 300/500

251
Sergio Scatizzi
(Gragnano, 1918 - Firenze, 2009)
NATURA MORTA
Tempera su carta, cm. 34x48
Firma in basso a sinistra.
€ 150/250

252
Sergio Scatizzi
(Gragnano, 1918 - Firenze, 2009)
NATURA MORTA
Tempera su carta, cm. 31,5x47
Firma in basso a sinistra.
€ 150/250

253
Renzo Grazzini
(Firenze, 1912 - 1989)
PAESE DI AGOSTO, (1959)
Olio su tela, cm. 50,5x70
Firma in basso a sinistra. Sul
verso: etichetta manoscritta con
dati dell'opera.
€ 350/500

254
Silvio Loffredo
(Parigi, 1920 - Trebbiano, 2013)
GATTO
Tecnica mista su tavola, cm.
70x60
Firma in basso al centro.
€ 1.500/2.500

255
Folco Chiti Batelli
(Firenze, 1932 - 2011)
PAESAGGIO
Olio su cartone, cm. 100x70
Firma in alto a destra.
€ 150/250





257

256
Bruno Paoli
 (Firenze, 1915 - 2005)
 NUDO, 1977
 Tecnica mista su carta, cm.
 50x35
 Firma e data in basso a
 destra.

€ 100/200



262

257
Renzo Grazzini
 (Firenze, 1912 - 1989)
 FIGURE
 Olio su compensato, cm.
 50x70
 Firma in basso a destra.

€ 200/400



268

258
Bruno Paoli
 (Firenze, 1915 - 2005)
 FIORI E COLORI, 1971
 Olio su tela, cm. 60x50
 Firma e titolo sul verso.

€ 250/500



271

259
Bruno Paoli
 (Firenze, 1915 - 2005)
 ROSE, 1964
 Olio su faesite, cm. 30x70
 Firma e data in alto a
 sinistra.

€ 300/600



273

260
Bruno Paoli
 (Firenze, 1915 - 2005)
 ROSSANA, 1973
 Olio su cartone telato, cm.
 15x10
 Firma e data in basso a
 sinistra. Sul verso: firma,
 data e titolo.

€ 100/200

€ 200/300

262
Bruno Paoli
 (Firenze, 1915 - 2005)
 INCONTRI, 1972
 Olio su tela, cm. 100x80,5
 Firma e data in basso a
 destra. Sul verso: firma,
 data e titolo.

€ 500/1.000

263
Bruno Paoli
 (Firenze, 1915 - 2005)
 PAESAGGIO INNEVATO,
 1966
 Olio su tela, cm. 30x71
 Firma e data in alto a
 destra.

€ 300/600

264
Ennio Pozzi
 (Sesto Fiorentino, 1893 - 1972)
 RITRATTO, ANNI '40
 Olio su tela, cm. 40x31
 Firma in basso a destra.

€ 200/400

265
Sergio Scatizzi
 (Gragnano, 1918 - Firenze, 2009)
 NATURA MORTA
 Tempera su carta, cm.
 30,5x33
 Firma in basso a sinistra.

€ 150/250

266
Sergio Scatizzi
 (Gragnano, 1918 - Firenze, 2009)
 FIORI NEL VASO
 Tempera su carta, cm.
 59x47,5
 Firma in basso a sinistra.

€ 200/400

267
Sergio Scatizzi
 (Gragnano, 1918 - Firenze, 2009)
 NATURA MORTA
 Tempera su carta, cm.
 50,5x35,5
 Firma in basso a sinistra.

€ 150/250

268
Oreste Zuccoli
 (Firenze, 1889 - 1980)
 PAESAGGIO
 Olio su compensato,
 cm. 35x37
 Firma in basso a sinistra

€ 200/400

269
Folco Chiti Batelli
 (Firenze, 1932 - 2011)
 STRADA, 1982
 Olio su cartone, cm.
 48,5x50
 Firma e data in basso a
 destra.

€ 250/300

271
Enzo Pregno
 (Alessandria d'Egitto, 1898 - Firenze,
 1972)
 CASA NELLA BAIA, 1944
 Tempera su carta, cm.
 24x31,5
 Firma e data in basso a
 destra.

€ 150/250

272
Enzo Pregno
 (Alessandria d'Egitto, 1898 - Firenze,
 1972)
 NATURA MORTA, 1954
 Olio su tela, cm. 50x60
 Firma e data in basso a
 destra

€ 400/600

273
Mario Bucci
 (Foggia, 1903 - Firenze, 1970)
 BATTAGLIA
 Olio su tela, cm. 51x60
 Firma in basso a destra.

€ 300/500

274

Giampaolo Talani

(San Vincenzo, 1955)

LA DONNA VELATA, 2007

Tecnica mista su carta, cm. 90x70

Firma in alto a destra e sul verso. Autentica dell'Autore su foto.

€ 500/1.000

275

Guido Borgianni

(New York, 1915 - Firenze, 2011)

L'ATTESA

Tecnica mista su carta riportata su tela, cm. 65x50

Firma in basso a sinistra.

€ 400/600

277

Marcello Boccacci

(Firenze, 1914 - 1996)

FIORI, 1950

Tecnica mista su cartone, cm. 35,5x25,5

Firma in basso a sinistra. Sul verso: titolo, firma e data.

€ 100/200

278

Remo Squillantini

(Stia, 1920 - 1996)

FIGURA

Pastelli su carta, cm. 35x52

Firma in basso a sinistra.

€ 1.400/2.000

279

Sergio Scatizzi

(Gragnano, 1918 - Firenze, 2009)

PAESAGGIO

Olio su tavola, cm. 50x60

Firma in basso a destra.

€ 700/1.200

280

Guido Borgianni

(New York, 1915 - Firenze, 2011)

MARINA, 1959

Olio su tela, cm. 44x60

Firma e data in basso a sinistra.

€ 400/600

281

Renzo Grazzini

(Firenze, 1912 - 1989)

VICOLO CON FIGURA

Olio su tavola, cm. 51x45,5

Firma in basso a destra

€ 100/200

282

Silvio Polloni

(Firenze, 1888 - 1972)

L'ARNO A SAN NICCOLÒ, 1966

Olio su tela, cm. 50x70

Firma e data in basso al centro. Sul Verso: firma, data e titolo

€ 100/200

283

Leonardo Papisogli

(Firenze, 1929)

CASE, 1962

Olio su cartone, cm. 74x54,5

Firma e data in basso a sinistra.

€ 250/350

284

Ugo Capocchini

(Barberino Val d'Elsa, 1901 - Firenze, 1980)

BROCCA CON FIORI

Olio su cartone, cm. 70x49,5

Firma in basso a destra e sul verso.

€ 300/500

285

Arturo Checchi

(Fucecchio, 1886 - Perugia, 1971)

RITRATTO

Olio su tela, cm 25x22

Firma in basso a destra.

Sul verso: etichetta Firenze - Palazzo Strozzi Mostra di Arturo Checchi 30 novembre - 31 dicembre 1974, proprietà: Gino Barsotti.

Esposizioni: 1974, Arturo Checchi, 30 novembre - 31 dicembre, Palazzo Strozzi, Firenze.

€ 400/600

286

Armenio Mattioli

(Firenze, 1920 - Atene, 2010)

PAESAGGIO, 1988

Olio su tela, cm. 45,5x61

Firma e data in basso a sinistra.

€ 500/1.000

287

Raffaello Arcangelo Salimbeni

(Firenze, 1914 - 1991)

NUDO DI RAGAZZA, 1941

Olio su cartone, cm. 31,5x23

Firma e data in alto a sinistra.

€ 300/400

288

Venturino Venturi

(Loro Ciuffenna, 1918 - 2002)

PIETÀ, 1974

Monotipo su carta, cm.

100x70

Firma e data in basso a destra.

€ 700/900

289

Luigi Doni

(Pisa, 1947)

KEYKO

Olio su tela, cm. 45x41,5

Firma in basso a destra, titolo sul verso.

€ 500/700

290

Lauro Lessio

(Cavarzere, 1942)

SEGNI (DITTICO), 1973

Matita e tempera su carta, cm.

70x50 (ciascuno)

Firma e data in basso a destra.

€ 100/200

291

da Corrado Cagli

SENZA TITOLO, 1971

Arazzo, cm. 100x180

Firma e data sul verso.

€ 700/1.400

274



278



279



282



288





293

292
Mario Nuti
(Firenze, 1923)
COMPOSIZIONE, 1960
Tempera su cartoncino, cm.
27x10,5
Firma e data in basso al centro.

€ 250/350



294

293
Mario Nuti
(Firenze, 1923)
BROCCA E BICCHIERE, 1947
Acquerello su carta, cm.
22x27,5
Firma e data in basso a sinistra.

€ 150/250



299

294
Andrea Raccagni
(Imola, 1921 - 2005)
CINTURA
Metallo e cuoio, cm. 21x28

€ 300/600



303

295
Alceo Poltronieri
(Bagnolo S. Vito, 1924 - S. Giacomo Po, 1995)
SENZA TITOLO, 1976
Olio su tela, cm. 60x70

€ 100/200



311

296
Sandra Brunetti
(Roma, 1925)
LA GUERRA, 2001
Olio su tavola, cm. 50x40
Firma in basso a destra e sul
verso.

€ 300/400



312

297
Anna Maria Cesarini Sforza
SENZA TITOLO
Tecnica mista e collage su
carta, cm. 73 x 48
Firma sul verso.

€ 100/200

299

Mario Fallani
(Firenze, 1934)
FIORI NEL VASO, 1974
Tempera su carta, cm. 23x17,5
Firma e data in basso a destra

€ 250/350

300

Diego Palasgo
(Noale, 1954)
PIAZZA DUOMO, 1996
Tecnica mista su masonite, cm.
60x50
Firma, data e titolo sul verso.

€ 700/1.000

301

Novella Parigini
(Chiusi, 1921 - Roma, 1993)
COMPOSIZIONE
Pastelli su cartoncino, cm.
48x65
Firma in basso a destra.

€ 100/200

302

Joseph Brandl
(1911 - 1965)
COMPOSIZIONE, 1963
Olio su tela, cm. 100,5x65,5
Firma e data in basso a destra.

€ 700/1.000

303

Indrek Paul Kostabi
(Los Angeles, 1962)
PART OF THE SHOW, 2007
Tecnica mista su tavola, cm.
61x46
Firma e titolo sul verso.

€ 400/600

304

Andrea Raccagni
(Imola, 1921 - 2005)
FUNGO DI CHERNOBYL
Poliuretano, cm. 28,5x27,5

€ 600/800

308

Georges Lilanga
(Tanzania, 1934 - 2005)
WANDABIKITTKIA..
Olio su faesite, cm. 100x70
Firma in basso a sinistra.

€ 1.000/2.000

309

Georges Lilanga
(Tanzania, 1934 - 2005)
SIKILIZENI LEO SIKUBALI
TUTAENDAWOTE
Olio su faesite, cm. 30,5x30,5
Firma in basso a sinistra e titolo
sul verso.

€ 300/400

310

Fabrizio Garghetti
(Salsomaggiore, 1939)
VIGEVANO
Stampa fotografica a colori, cm
50x75
Sul verso: firma e data.

€ 300/400

311

Lino Dinetto
(Este (PD), 1927)
FIGURA
Olio su sughero, cm. 40x50
Firma in basso a sinistra. Sul
verso: firma e dedica.

€ 300/500

312

Athos Faccincani
(Peschiera del Garda, 1951)
PAESAGGIO CON VELE
Olio su tela, cm. 50x80
Sul verso: "Opera selezionata
per la Galleria Il Castello si
Adria". Autentica dell'autore
su foto.

€ 1.500/2.500

313

Mario Fallani

(Firenze, 1934)

COMPOSIZIONE, 1959

Tecnica mista su carta, cm.
70x57

Firma e data in basso al
centro.

€ 700/1.000

314

Alvaro Baragli

(Firenze, 1925)

ASTRATTO

Acquerello su carta, cm.

22,5x31

Firma in basso a destra.

€ 60/80

315

Alvaro Baragli

(Firenze, 1925)

ASTRATTO, 1988

Olio su tela, cm. 30x40

Firma e data in basso a
destra.

€ 100/200

316

Corrado Carmassi

(Collesalveti, 1893 - Livorno, 1982)

LE POZZANGHERE, 1965

Tecnica mista su faesite,
cm.88,5x69,5

Firma e data in basso a
destra.

€ 400/600

317

Jean Mario Berti

(Livorno, 1917 - 1991)

SENZA TITOLO

Tecnica mista su tela, cm
100x79,5

Firma in basso a sinistra.

€ 350/500

318

Anonimo del XX sec.

STUDIO PER OGGETTI, 1974

Inchiostro su carta, cm.

20x29

Firma indistinta, data e titolo
in basso a destra.

€ 100/200

319

Fabio Massimo Solari

PROCESSIONE

Inchiostro su carta, cm.

16x27

€ 50/100

320

Fabio Massimo Solari

ADAMO ED EVA

Inchiostro su carta, cm.

67x30

Firma in basso a destra.

€ 60/150

321

Fabio Massimo Solari

VEGETALI

Inchiostro su carta, cm.

28,5x22

Firma in basso a destra

€ 100/200

322

Anonimo del XX sec.

Senza titolo

Bronzo, cm. 23x25

€ 600/800

323

Paolo Lazzini

(Massa, 1953)

PANORAMA DI

PORTOFINO, 2008

Olio su tavola, cm. 50x70

Firma in basso a destra.

Sul verso: firma, data e

titolo.

€ 300/500

324

Paolo Lazzini

(Massa, 1953)

FINESTRA, 2007

Olio su tavola, cm. 50x40

Firma in basso a sinistra.

Sul verso: firma, data e

titolo.

€ 300/500

325

Salvatore Provino

(Bagheria, 1943)

COMBUSTIONE, 1992

Olio su tela, cm. 50x70

Firma e data in basso a

destra. Sul verso: firma,

data e titolo. Autentica su

foto Archivio Salvatore

Provino, n. 0151-2001.

€ 500/700

326

Fabio Massimo Solari

SKYLINE

Inchiostro su carta, cm.

47x33

Firma in basso a destra.

€ 60/100

327

Fabio Massimo Solari

CROCEFISSIONE

Inchiostro su carta, cm.

14x19

Firma in basso a destra.

€ 50/100

328

Fabio Massimo Solari

SOLDATI

China su carta, cm.

11x21,5

Firma in basso a destra.

€ 50/100

329

Luigi Montanarini

(Firenze, 1906 - Roma, 1998)

COMPOSIZIONE, 1977

Olio su tela, cm. 60x50

Firma e data in basso a

destra. Sul verso etichetta

Galleria Cesarea, Genova.

€ 350/500

323



324



325



329





330

330

Stefania Galegati Shines

(Bagnocavallo, 1973)

BONJOUR TRISTESSE (05), 2006-2007

Stampa digitale, cm. 30x44

L'opera è stata stampata in sette esemplari di cui questo è il primo.

Firma, data, titolo e tiratura sul verso. Certificato di autenticità e provenienza Francesco Pantaleone

Arte contemporanea con la dichiarazione dell'autore. Bibliografia: 2008, Stefania Galegati Shines, Mamma non piangere, Edizioni Purple Press.

€ 300/500

331

Nathan Levi

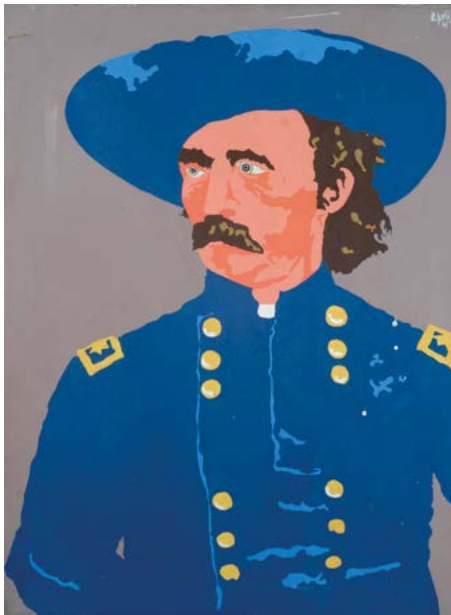
(Trieste, 1945)

CONCERIA IN MAROCCO

Stampa fotografica su carta riportata su tavola, cm. 77x138

Sul verso: firma; timbro Fotograffare di Levy Manuel, Trieste

€ 300/400



335

333

Armando Cheri

(Sarule, 1962)

ATTRAZIONE, 2006

Scultura in legno di corbezzolo, cm. 43x10

Certificato di Autenticità a firma dell'autore con num. Arch. 3593 atv.

€ 700/1.000

334

Mario Paschetta

(Milano, 1949)

BURANO, 1997

Tecnica mista su tela, cm. 50x70

Autentica Archivio Mario Paschetta, num.rep. 5/12732, con firma dell'autore.

€ 500/700

335

Fabio De Poli

(Genova, 1947)

CUSTER, 1971

Acrilico su tela, cm. 60x45

Firma in alto a destra. Sul verso: firma e titolo sul verso.

€ 500/600

336

Gianfranco Becucci

(Firenze, 1959)

MELODIA N. 2

Acrilico, Velluto in polvere e legno, cm. 50x23x9,5

Firma e titolo sotto la base.

€ 350/450



338

337

Gianfranco Becucci

(Firenze, 1959)

FUGA, 2015

Acrilico su MD, cm. 50x50

Firma, data e titolo sul verso.

€ 350/450

338

Alessandro Reggioli

(Firenze, 1971)

VOLO

Tecnica mista su tavola, cm. 102x152

Firma sul verso.

€ 1.000/2.000

339

Enrico Manera

(Asmara, 1948)

BORN TO KILL, 2004

Acrilico su tela, cm. 70x50

Firma, data e titolo sul verso.

€ 800/1.200

340

Livio Scarpella

(Ghedì, 1969)

AUTORITRATTO GIALLO BLU, 2002

Olio su tela, cm. 30x24

Firma e data in basso a destra. Sul verso: firma, data e titolo.

€ 1.300/1.300

342

Livio Scarpella

(Ghedì, 1969)

NUDO

Olio su tela, cm. 170x120

€ 4.400/5.500

343

Giuseppe Amadio

(Todi, 1944)

VOTTORIO, 2014

Resina estroflessa e acrilico, cm. 31x26

Firma sul verso. Certificato di autenticità con firma dell'autore, n. rep ABS192.

€ 1.000/2.000

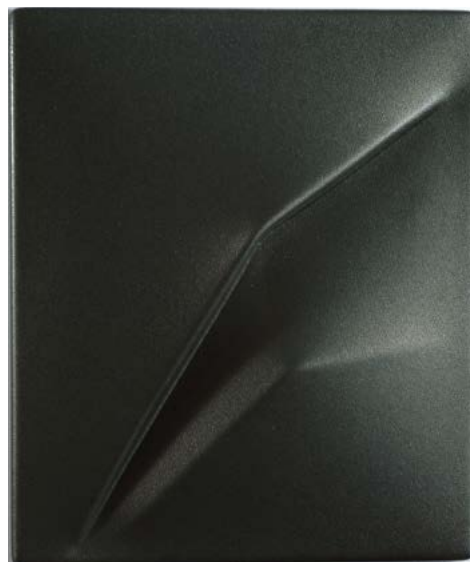
340



342



343



339





INDICE AUTORI

- Accardi Carla - 565
 Ademollo Luigi - 682
 Aligò Giovanni - 122
 Alinari Luca - 508, 543
 Amadio Giuseppe - 343, 515, 516
 Andreotti Federico - 669
 Angeli Franco - 524, 554, 558, 559
 Annigoni Pietro - 189, 190, 456
 Anonimo del XIX sec. - 1, 2, 12, 30, 52, 63, 66, 582, 594, 673, 710, 713
 Anonimo del XX sec. - 21, 23, 24, 42, 51, 78, 116, 118, 120, 230, 318, 322
 Anonimo XIX sec. - 19, 22, 47, 57, 60, 740
 Anonimo XX sec. - 37, 43, 55, 59, 64, 65, 73, 75, 76, 80, 81, 84, 90, 93, 97, 104, 591
 Anonimo, sec. XIX - 11
 Attardi Ugo - 450, 455
 Attr. a Eugenio Ceconi - 654
 Attr. a Vincenzo Irolli - 711
 Attr. a Antonino Leto - 719
 Attr. a Arturo Faldi - 663
 Attr. a Cesare Maggi - 681
 Attr. a Federico Moja - 680
 Attr. a Filippo Palizzi - 670
 Attr. a Lazzaro Luxardo - 14
 Attr. a Nicolas De Corsi - 712
 Attr. a Pietro Fragiacomano - 684
 Attr. a Publio De Tommasi - 709
 Attr. a Raffaele Ragione - 739
 Attr. a Stefano Bruzzi - 655
 Attribuito a Giuseppe Laezza - 722
 Attribuito a Pietro Scoppetta - 720
 Aubertin Bernard - 536
 Bacosi Manlio - 92, 129
 Balsamo - 101
 Balsamo Salvatore - 725
 Balsamo Vincenzo - 492
 Bandini Mario - 467
 Baracchini Caputi Adriano - 15
 Baragli Alvaro - 314, 315
 Bastianini Augusto - 667
 Bausi Francesco - 41
 Becucci Gianfranco - 336, 337
 Berminger Edmund - 756
 Berti Jean Mario - 317
 Berti Vinicio - 437
 Bertini Gianni - 529
 Bezzi Armando - 579
 Birolli Giacomo - 103
 Bo Giacinto - 584
 Boccacci Marcello - 157, 164, 237, 277
 Boldrini - 130
 Bonivento Eugenio - 675, 749
 Bontempi Renato - 113
 Borgianni Guido - 141, 144, 198, 236, 275, 280
 Borgiotti Mario - 245
 Borsato Renato - 114
 Bottiglieri Genaro - 717
 Brandl Joseph - 302
 Breddo Gastone - 200, 241, 246
 Bresciani Antonio - 708
 Briante Ezzelino - 765
 Brindisi Remo - 111, 112
 Brioschi Antonio - 50
 Brunetti Sandra - 296
 Bucci Mario - 234, 273
 Bueno Antonio - 436, 440, 447
 Caffè Nino - 85
 Calabria Ennio - 86
 Caligiani Alberto - 576, 592
 Calogero Jean - 94
 Canuti Davide - 656
 Capocchini Ugo - 156, 172, 180, 210, 284, 407, 408
 Caprile Vincenzo - 764
 Caputo Ulisse - 759
 Carelli Giuseppe - 755
 Carmassi Corrado - 316
 Carmignani Giulio - 767
 Carmignani Virgilio - 132
 Caruso Bruno - 448, 449
 Cascella Tommaso - 548
 Casciaro Giuseppe - 752, 753
 Cassinari Bruno - 462
 Castaldo Francesco Coppola - 763
 Catalá Luis Alvarez - 671
 Cavalli Emanuele - 425, 426, 427, 428
 Ceccobelli Bruno - 537
 Ceconi Eugenio - 668
 Cerchia di Boldini - 31
 Cerchia di Giovanni Fattori - 657
 Cesarini Sforza Anna Maria - 297
 Checchi Arturo - 285, 414
 Cheri Armando - 333
 Chiappelli Francesco - 27
 Chiostrì Enrichetta - 586, 596
 Chiti Batelli Folco - 255, 269
 Ciani Cesare - 642, 665
 Ciardi Beppe - 706
 Ciarrocchi Arnoldo - 453
 Cocteau Jean - 472
 Coda Zabetta Roberto - 527
 Colacicchi Giovanni - 176, 183, 188
 Colella Franco - 718
 Comparini Giuseppe - 588, 600
 Conti Primo - 154, 155, 158, 477
 Corazzi Enrico - 578
 Corcos Vittorio - 690
 Corona Vittorio - 3
 Costalonga Franco - 546
 Costantini Brunone Virgilio - 768
 Costetti Romeo - 26
 Cumbo Ettore - 769, 770
 Cusin F. - 83
 da Corrado Cagli - 291
 da Giuseppe Castagnola - 10
 Dazzi Arturo - 126
 de Chirico Giorgio - 475, 476
 De Corsi Nicolas - 748
 De Lisio Arnaldo - 730, 738
 de Pisis Filippo - 457, 463, 464, 465
 De Poli Fabio - 335
 De Sanctis Giuseppe - 727 Bis
 de Scolari Osman Lorenzo - 204, 205, 231
 Del Pezzo Lucio - 545
 Delcroix Giacomo - 573
 Delle Mura Angelo - 758
 Di Bella Gioppè - 556
 Dinetto Lino - 311
 Domenici Carlo - 612, 613, 618, 624, 648, 686, 687
 Doni Luigi - 289
 Dorazio Piero - 562 Bis
 Dottori Gerardo - 502, 503, 504, 505, 506, 507
 Duclère Teodoro - 691
 Egerváry Potemkin Ágost - 13
 Faccincani Athos - 312
 Fallani Mario - 299, 313
 Faraoni Enzo - 171, 218, 220, 410, 412
 Farulli Fernando - 137
 Festa Tano - 557, 560, 561, 561 Bis
 Filannino Natale - 247
 Filippelli Cafiero - 617, 638, 639, 640, 641
 Filosa Giovanni Battista - 750
 Finzi Ennio - 519
 Focardi Ruggero - 653
 Formis Befani Achille - 773
 Fraschetti Giuseppe - 574, 598
 Frunzo Vincenzo - 589
 Gaeta Enrico - 760, 761
 Galegati Shines Stefania - 330
 Galimberti Maurizio - 542
 Galli Riccardo - 674
 Galliano Daniele - 533
 Garghetti Fabrizio - 310
 Ghiglia Paulo - 142, 202, 203, 206, 580
 Gianni Maria - 729
 Gioli Francesco - 69, 72, 637, 652, 703
 Gioli Luigi - 70, 71
 Gordigiani Eduardo - 40, 636, 693
 Graziano Alfio Paolo - 119
 Graziosi Giuseppe - 695
 Grazzini Renzo - 136, 145, 233, 239, 253, 257, 261, 281, 413
 Guerrini Lorenzo - 98
 Guidi Virgilio - 493
 Guttuso Renato - 454, 473
 Hay Bernardo - 754
 Hellqvist Carl Gustaf - 571
 Hermann Albert - 530, 538
 Hughes John Joseph - 611
 Iacovino Giovanni - 585, 678
 Innocenti Bruno - 469
 Irolli Vincenzo - 772
 Issupoff Alessio - 702
 Klimsch Eugen Johann Georg - 677
 Kokocinski Alessandro - 105
 Kolar Jiri - 510
 Kostabi Indrek Paul - 303
 La Bella Vincenzo - 731
 Lazzini Paolo - 323, 324
 Lega Achille - 74, 647
 Lenci Egidio - 53
 Leone Romolo - 726
 Lessi Giovanni - 660, 661, 662
 Lessio Lauro - 290
 Levi Nathan - 331
 Levy Moses - 701
 Liberatore Fausto Maria - 127
 Licata Riccardo - 509, 541
 Liegi Ulvi - 658, 694, 700, 705
 Lilanga Georges - 308, 309
 Lilloni Umberto - 451
 Lloyd Llewelyn - 698, 699
 Loffredo Silvio - 139, 159, 201, 215, 240, 243, 254
 Lolli Giacomo - 61
 Lomi Giovanni - 623, 629
 Loria Vincenzo - 727
 Luxardo Giorgio - 603, 607, 608, 609, 610
 Maccari Mino - 184, 185, 186, 195, 494, 495, 496, 497, 498, 499, 501
 Maestrelli Mario - 150
 Maestrucci Umberto - 44, 45
 Magni Giuseppe - 602
 Manera Enrico - 339
 Mannucci Cipriano - 16
 March Giovanni - 67, 68, 161, 163, 630, 643
 Marchetti Giulio - 403, 405
 Marcucci Mario - 178, 207, 211, 214, 409, 432, 435
 Marianelli Umberto - 149, 160
 Mariotti Umberto - 134
 Markò Carlo - 692
 Markò Henry - 688
 Marma Rodolfo - 235, 581
 Martini Bruno - 402
 Martini Quinto - 177, 179, 400
 Mattei Pasquale - 766
 Mattioli Armenio - 39, 286
 Mattioli Carlo - 474
 Mazzoli - 62
 Mazzotta Americo - 128
 Mehrkens Klaus - 526, 532
 Mentessi Giuseppe - 679
 Messina Francesco - 468
 Michelacci Luigi - 29, 601
 Micheli Guglielmo - 25, 651
 Michelozzi Corrado - 566, 619
 Midollini Sirio - 153
 Migliorini Dino - 219, 238
 Milluzzo Sebastiano - 121
 Minguzzi Luciano - 544
 Mirabella Mario - 757
 Mollica Achille - 742
 Monachesi Sante - 443
 Monnini Alvaro - 513, 514
 Montanarini Luigi - 151, 329
 Monti Raul - 82
 Musante Francesco - 482
 Music Zoran - 478, 479, 480
 Muti Rutilio - 34, 36, 38
 Natali - 123
 Nunziante Antonio - 614, 615, 635, 645, 649, 650
 Nespolo Ugo - 523, 525, 534
 Netti Francesco - 771
 Nobili Riccardo - 595
 Nomellini Plinio - 707
 Nunziante Antonio - 491
 Nuti Mario - 292, 293, 517, 518, 520, 521, 522
 Omiccioli Giovanni - 95, 125, 441, 442
 Orlandi Ferruccio - 411
 Ormenese Ben - 535
 Pagliuzzi Francesco - 404
 Palasgo Diego - 300
 Palizzi Nicola - 776
 Panerai Ruggero - 644
 Panza Giovanni - 733
 Paoli Bruno - 187, 226, 256, 258, 259, 260, 262, 263, 438
 Papasogli Leonardo - 283
 Papi Federigo - 108
 Papucci Luciano - 48
 Parigini Novella - 301
 Pascali Pino - 550, 551, 552, 553
 Paschetta Mario - 334
 Paulucci Enrico - 488, 489
 Pellicciotti Tito - 659
 Peluso Francesco - 721
 Perilli Achille - 555
 Pesenti Domenico - 689
 Peyron Guido - 429
 Piemonti Lorenzo - 512
 Pieracci Alfredo - 593
 Pincherle Adriana - 217, 422
 Pirandello Fausto - 452
 Pirzio (Elio Fiore) - 199
 Pisani Gustavo - 736
 Pistoletto Michelangelo - 549
 Pittore napoletano, XIX sec. - 741
 Pizzi Cannella Piero - 539
 Polloni Silvio - 227, 282
 Poltronieri Alceo - 295
 Possenti Antonio - 196, 439, 444, 446, 483, 484, 485, 486, 487, 490
 Postiglione Luca - 744, 745
 Pozzi Ennio - 228, 264
 Pratella Fausto - 762
 Pregnò Enzo - 170, 208, 271, 272, 419, 420
 Provino Salvatore - 325
 Pucci Silvio - 221
 Purificato Domenico - 88
 Raccagni Andrea - 294, 304
 Rapisardi Alfio - 148
 Reggioli Alessandro - 338
 Renucci Renuccio - 625
 Reyundo I. - 77
 Ricciardi Oscar - 728
 Rietti Arturo - 751
 Romagnoli Angiolino - 597
 Romiti Gino - 620, 621, 622, 626, 627, 628
 Rosai Ottone - 458, 459, 460, 461
 Sacchetti Enrico - 181, 182, 401
 Salerno B. - 110
 Saliotti Alberto - 664
 Salimbeni Raffaello Arcangelo - 287, 418, 470
 Salfi Giulio - 416, 431
 Salvadori Remo - 152
 Sarti Nelusco - 140
 Scanavino Emilio - 540
 Scarpella Livio - 340, 342, 528
 Scatizzi Sergio - 209, 212, 216, 223, 224, 229, 242, 244, 248, 249, 250, 251, 252, 265, 266, 267, 279, 445
 Schiavocampo Paolo - 547
 Schifano Luciano - 165, 173
 Scatizzi Sergio - 209, 212, 216, 223, 224, 229, 242, 244, 248, 249, 250, 251, 252, 265, 266, 267, 279, 445
 Scoppa Radames - 737
 Scoppetta Pietro - 774, 775
 Scuola Italia Meridionale XIX sec. - 714, 715
 Scuola Italia settentrionale, fine XIX sec. - 599
 Scuola Italia settentrionale, XIX-XX sec. - 575
 Scuola italiana, inizi XX sec. - 17
 Scuola Italiana, XIX Sec. - 33, 35
 Scuola Italiana, XX sec. - 46, 716
 Scuola Napoletana prima metà XIX sec. - 723
 Scuola Toscana, fine XIX sec. - 49
 Scuola Toscana, XIX Sec. - 657 Bis
 Sebastì Giuseppe - 79
 Seibezzi Fioravante - 685
 Senet Y Pérez Rafael - 676
 Serafini Giuseppe - 135, 167
 Severini Gino - 481
 Signorini Telemaco - 696
 Silvan G. - 567
 Sironi Mario - 466, 471
 Smargiassi Gabriele - 724
 Solari Fabio Massimo - 319, 320, 321, 326, 327, 328
 Sorbi Raffaello - 666
 Sospizio Seve - 166, 406, 583
 Spadini Armando - 683
 Squillanti Remo - 143, 169, 222, 278
 Stagliano Arturo - 734, 735
 Staude Hans Joachim - 430
 Stultus Dyalma - 417
 Sughì Alberto - 500
 Talani Giampaolo - 192, 193, 274
 Tedesco Michele - 743
 Terreni Gino - 168
 Tirinnanzi Nino - 162, 174, 175, 194, 213, 415, 421, 433, 434
 Tommasi Adolfo - 54, 646
 Tommasi Angiolo - 697, 704
 Tommasi Marcello - 106
 Tommasi Tommaso - 115
 Toschi Ermanno - 232
 Toschi Paolo - 124
 Treccani Ernesto - 28, 89, 100, 102
 Urbani Ildebrando - 91
 Usellini Gianfilippo - 131
 Vagnetti Gianni - 423, 424
 Vannetti Flora - 511
 Venturi Venturino - 191, 288
 Verworner Enrico Ludolf - 146
 Vespignani Renzo - 99
 Vetri Paolo - 732
 Vickers Alfred H. - 570
 Villosi Franco - 87
 Vincelles Dante - 133, 138, 147
 Viviani Raul - 20
 Volpe Angiolo - 572, 577, 604, 606
 Volpe Vincenzo - 746, 747
 Winder Daniel H. - 569
 Zancanaro Tono - 96
 Zardo Alberto - 587, 605
 Zuccoli Oreste - 268

CONDIZIONI DI VENDITA

1. La Casa d'Aste Pananti è incaricata a vendere, in locali aperti al pubblico, gli oggetti affidati in nome e per conto dei mandanti, come da atti registrati all'Ufficio I.V.A. di Firenze. Non potranno farle carico obblighi se non quelli discendenti dal mandato.
2. All'atto dell'aggiudicazione l'acquirente dovrà provvedere al pagamento del prezzo, diritti e quant'altro in contanti, oppure tramite bonifico bancario: BANCA POPOLARE COMMERCIO E INDUSTRIA, Sede di Firenze, Corso Tintori 10/12/14/16R FI, c/c 424 Pananti Casa d'Aste S.r.l. – ABI 05048 CAB 02800 – CIN K; SWIFT BLOPIT22. - IBAN IT84K050480280000000000424.
 - 2.1 La Casa d'Aste Pananti a propria discrezione, potrà acconsentire a che l'aggiudicatario versi solamente una caparra pari al 30% del prezzo stabilito con l'aggiudicazione, oltre ai diritti d'asta, le spese e quant'altro. In questo caso il completamento del pagamento dovrà avvenire entro e non oltre le ore 18:00 del lunedì successivo alla vendita.
 - 2.2 Dopo il pagamento gli oggetti venduti devono essere ritirati dall'acquirente a sua cura e rischio entro le ore 18:00 del lunedì successivo alla vendita, termine questo ultimo da considerarsi perentorio. La Casa d'Aste Pananti è autorizzata a non consegnare quanto aggiudicato se prima non si è provveduto all'integrale pagamento di quanto dovuto. La consegna del lotto aggiudicato avverrà presso i locali della Galleria Pananti.
 - 2.3 In caso di mancato adempimento nei termini perentori sopra stabiliti sarà facoltà della Casa d'Aste Pananti richiedere l'adempimento.

In caso di inadempimento laddove sia stata versata la caparra di cui al punto 2.1 la Casa d'Aste Pananti avrà la facoltà di chiedere la risoluzione di diritto del contratto di aggiudicazione attraverso semplice comunicazione scritta, trattenendosi, a titolo di penale, le somme già incassate, salvo in ogni caso il diritto al risarcimento del danno ulteriore.

In ogni altro caso di inadempimento la Casa d'Aste Pananti, fermo restando per essa il diritto di risoluzione del contratto con semplice comunicazione scritta, avrà diritto di ottenere il pagamento a titolo di penale forfettariamente predeterminata del 40% del prezzo di aggiudicazione.
3. L'asta sarà preceduta da un'esposizione delle opere durante la quale un responsabile della Casa d'Aste Pananti sarà a disposizione per ogni chiarimento. L'esposizione ha lo scopo di far bene esaminare lo stato di conservazione e la qualità degli oggetti e chiarire eventuali errori e/o inesattezze in cui si fosse incorsi nella compilazione del catalogo. Dopo l'aggiudicazione nessuna contestazione in merito potrà pertanto essere accolta, fatto salvo quanto previsto dal punto 4.
4. Eventuali contestazioni circa l'esattezza delle attribuzioni riportate nel catalogo d'asta dovranno essere mosse a mezzo raccomandata con ricevuta di ritorno da inviare entro e non oltre 8 giorni dalla data di aggiudicazione. Se la contestazione risultasse fondata, sulla base della documentazione che in ogni caso dovrà essere prodotta a cura e spese dell'aggiudicatario, la Casa d'Aste Pananti sarà tenuta esclusivamente al rimborso delle somme già percepite senza interessi, dietro restituzione dei beni aggiudicati, senza alcun ulteriore obbligo di risarcimento a nessun titolo. Infatti la Casa d'Aste Pananti, nella propria qualità di mandataria, non potrà ritenersi responsabile per le attribuzioni ed expertise relativi ai lotti battuti.
5. La Casa d'Aste Pananti, pur adoperandosi con la massima serietà e scrupolosità, non potrà ritenersi responsabile per eventuali errori in cui dovesse incorrere nell'esecuzione di offerte scritte o telefoniche. Pertanto l'offerente, nel compilare l'apposito modulo dovrà accuratamente controllare i numeri dei lotti, le descrizioni e le cifre indicate. La richiesta di partecipazione telefonica sarà accettata esclusivamente se formulata per iscritto almeno 4 ore prima della vendita. La Casa d'Aste Pananti si riserva il diritto di registrare le offerte telefoniche declinando ogni responsabilità nei confronti dell'aggiudicatario in relazione alle offerte formulate telefonicamente.
6. Non sono ammesse contestazioni in merito all'aggiudicazione dei lotti, che viene decisa dal banditore in modo insindacabile.
7. Durante la gara il direttore della vendita ha la facoltà di riunire o di separare i lotti. Lo stesso, in qualità di mandatario, potrà compiere tutte quelle attività per il migliore espletamento del mandato.
8. L'acquirente, oltre al prezzo di aggiudicazione, dovrà corrispondere il 25% dello stesso, per diritti d'asta, spese ed IVA.
- 8.1 Il ritiro immediato del bene sarà possibile dopo l'effettivo pagamento che dovrà avvenire in contanti, con assegno circolare, bancario o bonifico.
9. Le stime relative al possibile prezzo di vendita, stampate sotto la descrizione dei lotti riportati nel catalogo, sono espresse in Euro e non comprendono i diritti d'asta previsti al punto 8. Tuttavia, essendo tali stime effettuate con largo anticipo rispetto alla data dell'asta, potranno essere soggette a revisione, che verrà adeguatamente comunicata al pubblico durante l'asta.
10. Il presente regolamento viene accettato automaticamente da tutti coloro che concorreranno alla vendita all'asta. I partecipanti alla vendita dichiarano che ogni eventuale controversia derivante dal presente atto sarà deferita in via esclusiva alla cognizione del Foro di Firenze, accettando contestualmente in tal modo l'esclusiva giurisdizione italiana.

R E G O L A M E N T O

1. Le condizioni di vendita sono quelle specificate sul catalogo dell'asta.
2. L'offerta per corrispondenza equivale all'alzata di mano in sala.
All'aggiudicazione andrà aggiunto il 25% quale diritti d'asta compresa IVA ove previsto (dalla norma di legge).
3. L'offerta per corrispondenza sarà valida fino a che sarà uguale o superiore al massimo prezzo battuto in sala.
4. Nel caso ci giungessero, per una stessa opera, più offerte di pari importo, l'opera verrà aggiudicata alla prima offerta pervenutaci.



GALLERIA PANANTI  CASA d'ASTE
D A L 1 9 6 8

Palazzo Peruzzi de' Medici - Via Maggio, 28/A - 50125 Firenze- Tel. +39 055 2741011 - Fax +39 055 2741034

www.pananti.com