

GALLERIA PANANTI  CASA d'ASTE
DAL 1968



Autori dell'800-900
Grafica ed edizioni

Signature



ESPERTI

Arte Moderna e Contemporanea
Piero Pananti
Filippo Pananti

Arte Italiana, dipinti,
disegni e sculture del XIX e XX sec.
Andrea Baboni

Grafica e Edizioni
Paolo Parri

Dipinti,
mobili e oggetti di Antiquariato
Massimo Bartolozzi
Emanuele Castellani

Tessuti, tappeti e arazzi
Claudio Martinelli

Arte orientale
Francesco Morena

Direzione
Filippo Pananti

Amministrazione
Lisjana Karafili
Mirko Mercuri

Magazzino/Consegne
Salvatore Schipani - Marco Magni
Franco Mazzetti

Contabilità
Ivonne Seitz

Consulente per il restauro
L'Atelier restauro dipinti

Grafica e design
Luchi Design - Firenze

Fotografia
Marco Giacomelli

Ufficio Stampa
Bianca Zani Pananti
press@pananti.com

Referente per il sud Italia
Enrico Caruso
enrico@pananti.com

Referenti per Palermo
Alfredo Fiorentino
alfredo@pananti.com

Antonella Amorelli
antonella@pananti.com

**AUTORI DELL'800-900
GRAFICA ED EDIZIONI**

ESPOSIZIONE

dall' 8 al 15 luglio

orario 10.00/13.00 - 14.00/19.00

ASTA

Giovedì 16 luglio ore 15.00



AUTORI DELL'800-900 GRAFICA ED EDIZIONI

Sessione unica
Giovedì 16 luglio ore 15.00



1

1
Luca Alinari
 (Firenze, 1943)
 SENZA TITOLO, 1974
 Serigrafia, mm. 500x700; es. 13/80
 Firma in basso a destra.

€ 100/150



2

2
Getulio Alviani
 (Udine, 1939)
 SENZA TITOLO
 Serigrafia, mm. 592x417
 Firma in basso a destra.

€ 100/200



3

3
Carlo Carrà
 (Quargnento, 1881 - Milano, 1966)
 LE FIGLIE DI LOTH
 Litografia a colori, mm. 655x460; es. 62/125
 Firma in basso a destra, tiratura in basso a sinistra.
 Edizioni del Bisonte, Firenze.
 Bibliografia 1976, Massimo Carrà, Carlo Carrà. Opera grafica (1922 - 1964), Neri Pozza Editore, Vicenza, n. 100.

€ 150/250

4

4
Mario Ceroli
 (Castelfrentano, 1938)
 PROFILI, 1971
 Litografia, mm. 500x700
 Firma, dedica e data in basso a destra.

€ 250/350



5
Mario Ceroli
 (Castelfrentano, 1938)
 PROFILI, 1969
 Collage di carta e ritaglio, mm. 490x490. es. I/XX
 Firma e data in basso a destra. Tiratura in basso a sinistra.

€ 450/500

5

6
Franco Gentilini
 (Faenza, 1909 - Roma, 1981)
 SENZA TITOLO
 Litografia, mm. 518x418; es. 51/125
 firma in basso a destra, tiratura in basso a sinistra

€ 100/200





7
Franco Gentilini
 (Faenza, 1909 - Roma, 1981)
 RICORDO DI VENEZIA
 Litografia, mm. 695x478 ;
 es. 53/66
 Firma in basso a destra,
 tiratura in basso a sinistra.

€ 100/200

8
André Lanskoj
 (Mosca, 1902 - Parigi, 1976)
 SENZA TITOLO
 Litografia, mm. 650x950;
 es. 71/100
 Firma in basso a destra.

€ 100/150

9
Leoncillo (Leonardi)
 (Spoleto, 1915 - Roma, 1968)
 SENZA TITOLO
 Litografia, mm. 500x390;
 es. 52/120
 Firma in basso a destra,
 tiratura in basso a sinistra

€ 100/200

10
Zoran Music
 (Gorizia, 1909 - 2005)
 SENZA TITOLO, 1968
 Litografia, mm. 256x335;
 es. essai II
 Firma in basso a destra,
 data e dedica in basso al
 centro, tiratura in basso a
 sinistra.

€ 100/200

11
Ugo Nespolo
 (Mosso Santa Maria, 1941)
 SENZA TITOLO
 Serigrafia, mm.
 690x1000; es. p.d.a
 Firma in basso a destra.

€ 100/150



10 11



12

Folco Chiti Batelli

(Firenze, 1932 - 2011)

**CASA COLONICA PRIMA
DI CAREGGI, 1988**

Olio su cartone,
cm. 70x100

Firma e data in alto a
destra. Sul verso: firma
data e titolo.

€ 300/500

13

Silvio Loffredo

(Parigi, 1920 - Trebbiano, 2013)

BATTISTERO, 1974

Olio su compensato,
cm. 100x50

Firma e data in basso a
sinistra. Sul verso: firma
e data

€ 1.000/1.500

14

Primo Conti

(Firenze, 1900 - Fiesole, 1988)

**VIOLINISTA (FRONTE);
FIGURA FEMMINILE
(RETRO), 1915-16**

Matita su carta,
cm. 15x20

Firma e data sul fronte
e sul retro.

€ 1.000/2.000

15

Sergio Scatizzi

(Gragnano, 1918 - Firenze, 2009)

PAESAGGIO

Olio su tavola,
cm. 50x40

Firma in basso a destra.

Autentica dell'autore
su foto.

€ 700/1.000

16

Venturino Venturi

(Loro Ciuffenna, 1918 - 2002)

BATTESIMO DI CRISTO

Lamina in argento,
cm. 30x20

Sigla in basso a destra.

€ 700/1.200

17

Venturino Venturi

(Loro Ciuffenna, 1918 - 2002)

VENTRE, 1973

Olio su carta,
cm. 100x70

Firma e data in basso a
destra.

€ 350/450

12



14



15



13



16



17





18

18
Luca Alinari
 (Firenze, 1943)
PAESAGGIO E FIGURE
 Tecnica mista su tela riportata su tavola, cm. 20x81
 Firma in basso a destra.

€ 700/1.000

20
Riccardo Licata
 (Torino, 1929 - Venezia, 2014)
VOLTO, 1954
 Matita su carta, cm. 32x23,5
 Sul verso: disegni astratti, firma e data in basso a destra.

€ 500/800

22
Gianni Dova
 (Roma, 1925 - Pisa, 1991)
SENZA TITOLO, 1954
 Tecnica mista su carta riportata su tela, cm. 50x37
 Firma e data in basso a destra.

€ 400/500

19



20



19
Remo Squillantini
 (Stia, 1920 - 1996)
FIGURE
 Olio su cartone telato, cm. 70x50
 Firma in alto a destra e sul verso.

€ 1.400/2.000

21
Gianni Dova
 (Roma, 1925 - Pisa, 1991)
SENZA TITOLO, 1954
 Tecnica mista su carta riportata su tela, cm. 50x37
 Firma e data in basso a destra.

€ 800/1.200

23
Gianni Dova
 (Roma, 1925 - Pisa, 1991)
SENZA TITOLO, 1954
 Tecnica mista su carta riportata su tela, cm. 50x37
 Firma e data in basso a destra.

€ 400/500

21



22



23



24

Giuseppe Cesetti

(Toscana, 1902 - 1990)

FANTINI

Olio su tela, cm. 40x50

Firma in basso a destra. Autentica dell'autore su foto.

€ 2.300/3.500

25

Giuseppe Cesetti

(Toscana, 1902 - 1990)

NATURA MORTA CON ZUCCA, 1982

Olio su tela, cm. 70x70

Firma in basso a sinistra. Certificato su foto Galleria Contini; opera archiviata dalla Commissione per l'opera di Giuseppe Cesetti con il num. 2226/CG.

€ 2.600/3.500

26

Remo Brindisi

(Roma, 1918 - Lido di Spina, 1996)

PASTORALE

Olio su tela, cm. 70x50

Firma in basso a destra.

€ 1.000/1.500

27

Ugo Attardi

(Sori, 1923 - Roma, 2006)

MURATORI AL LAVORO

Tecnica mista su cartone, cm. 35x51

Firma in basso a destra. Sul verso: timbro Galleria Consorti, Roma; timbro L'Artistica, Roma.

€ 1.400/2.000

28

Mino Maccari

(Siena, 1898 - Roma, 1989)

TEMPIO SULLA SPIAGGIA

Tecnica mista su carta, cm. 36x50

€ 300/500

29

Mino Maccari

(Siena, 1898 - Roma, 1989)

GROVIGLIO, 1970

Olio su tavola, cm 52x75,5

Firma in basso a sinistra. Autentica dell'autore su foto. Bibliografia: Maccari a dispense 1928/1988, Edizioni Pananti, Firenze 1988, vol. 9, tav. 53.

€ 3.000/4.000

24



25



27



28



29



26

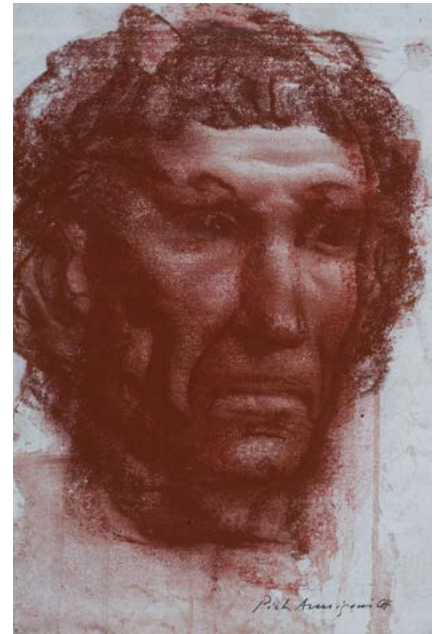




30



31

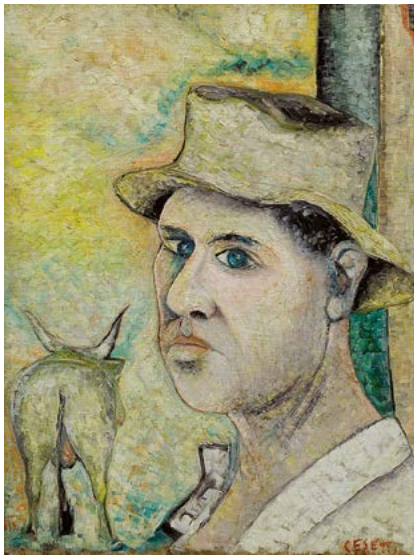


32

34



33



35



30

Emilio Greco

(Catania, 1913 - Roma, 1995)

VOLTI, 1952

Disegno a china su

carta, cm. 45,5x30

Firma e data in basso a destra. Certificato di provenienza Galleria Giovanni Di Summa.

€ 1.600/2.000

31

Giuseppe Migneco

(Messina, 1908 - Milano, 1997)

DONNA CON

CAPPELLO

Tecnica mista su carta

riportata su tela,

cm. 30x20

Firma in basso a

destra.

€ 1.000/1.500

32

Pietro Annigoni

(Milano, 1910 - Firenze, 1988)

VOLTO

Sanguigna su carta,

cm. 28x18,5

Firma in basso a

destra. Autentica

dell'autore su foto.

€ 1.000/2.000

33

Giuseppe Cesetti

(Toscana, 1902 - 1990)

AUTORITRATTO

Olio su tela, cm. 44x33

Firma in basso a

destra.

€ 1.200/2.000

34

Filippo de Pisis

(Ferrara, 1896 - Milano, 1956)

AMANTI, 1931

Acquerello su carta

riportata su tela,

cm. 26x42,5

Firma e data in basso

a destra.

€ 700/1.400

35

Antonio Possenti

(Lucca, 1933)

CERCATORE DI FUNGHI

Tecnica mista su carta

riportata su tela,

cm. 70x50

Firma in basso al

centro.

€ 1.000/2.000

36

Mino Maccari

(Siena, 1898 - Roma, 1989)

IL MALATO

Matrice xilografica, cm. 40,5x55

€ 1.100/1.500

37

Mino Maccari

(Siena, 1898 - Roma, 1989)

COMPOSIZIONE

Tecnica mista su carta riportata su

tela, cm. 35x50

Firma in basso a destra.

€ 400/500

38

Primo Conti

(Firenze, 1900 - Fiesole, 1988)

NUDO, 1969

Acquerello su carta, cm. 50x35

Firma e data in alto a sinistra.

€ 300/400



38



41

39

Remo Squillantini

(Stia, 1920 - 1996)

FIGURE

Olio su cartone telato, cm. 15x15

Firma in alto a destra. Sul verso: timbro Galleria Santa Croce, Firenze.

€ 400/600

40

Antonio Possenti

(Lucca, 1933)

IL VECCHIO IL MARE

Olio su tela, cm. 50x70

Firma in basso a destra.

Sul verso: titolo e firma.

€ 800/1.000

41

Remo Squillantini

(Stia, 1920 - 1996)

FIGURE

Olio su cartone telato, cm. 15x15

Firma in basso a destra. Sul verso: timbro Galleria Santacroce, Firenze.

€ 400/600

36



37



39

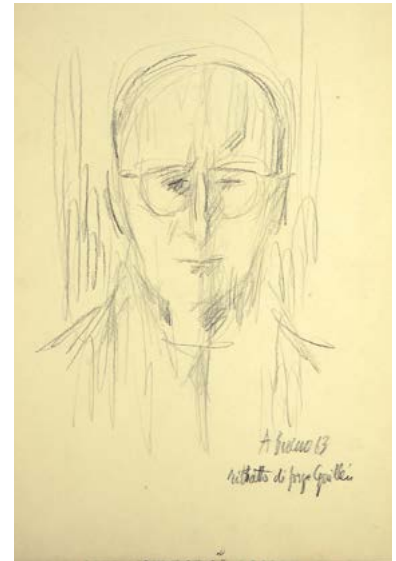


40





42



43



44



45



46

42

Mino Maccari

(Siena, 1898 - Roma, 1989)

FANCIULLA

Carboncino, cm. 32x47

Firma in basso a destra. Autentica dell'autore su foto.

€ 500/700

43

Antonio Bueno

(Berlino, 1918 - Firenze, 1984)

RITRATTO DI SERSE GUILLEN, 1963

Matita su carta, cm. 45x30

Firma, data e titolo in basso a destra.

€ 800/1.200

44

Walter Piacesi

(Ascoli Piceno, 1929)

PARETE DELLO STUDIO E VARIE COSE

Olio su tavola, cm. 50x40

Firma in alto a sinistra. Sul verso: firma e titolo; etichetta Galleria Art House, Taranto. Autentica dell'autore su certificato Galleria Nuovo Segno, Forli.

€ 1.000/1.500

45

Mino Maccari

(Siena, 1898 - Roma, 1989)

GLI IMPICCATI

Olio su tela, cm. 41x31

Firma in basso a sinistra.

€ 1.000/1.500

46

Remo Squillantini

(Stia, 1920 - 1996)

FIGURE

Olio su cartone, cm. 35x25

Firma in alto a sinistra.

€ 500/1.000



47

47
Ottone Rosai
 (Firenze, 1895 - Ivrea, 1957)
 RITRATTO, 1956
 Carboncino su carta, cm.
 46x33
 Firma e data in basso a
 destra.

€ 800/1.500



48

48
Primo Conti
 (Firenze, 1900 - Fiesole, 1988)
 FIGURA, 1965
 Olio su tavola, cm. 19,5x15
 Firma e data in basso a
 destra. Sul verso: dedica e
 firma. Autentica dell'autore
 su foto.

€ 400/800



49

49
Ottone Rosai
 (Firenze, 1895 - Ivrea, 1957)
 RITRATTO DI FRANCESCO
 Carboncino su carta, cm.
 46x33
 Firma in basso a destra.

€ 800/1.500

50
Filippo de Pisis
 (Ferrara, 1896 - Milano, 1956)
 STUDIO PER NUDO
 Acquarello su carta, cm.
 35x25

€ 1.700/2.200

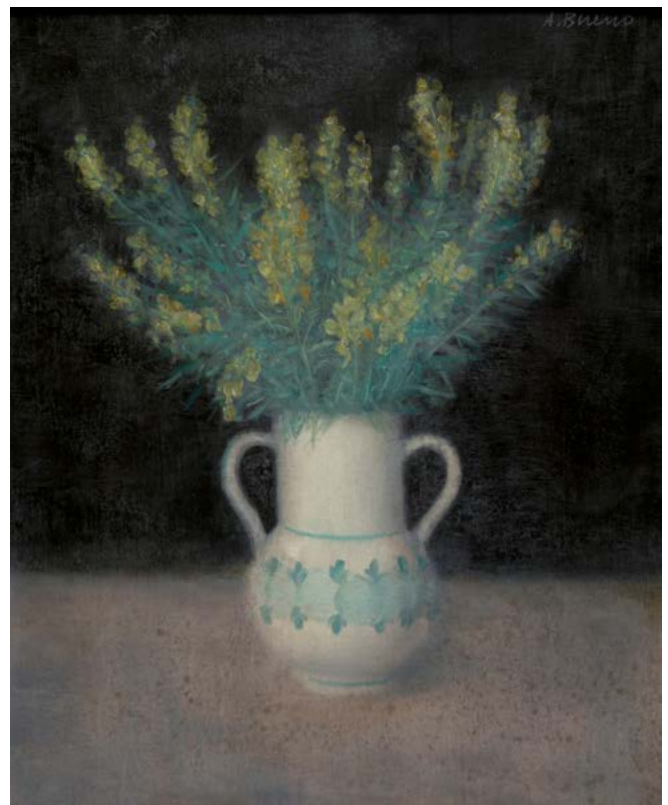
51
Antonio Bueno
 (Berlino, 1918 - Firenze, 1984)
 FIORI GIALLI
 Olio su faesite, cm. 40x50
 Firma in alto a destra. Sul
 verso: etichetta Galleria
 Santacroce, Firenze.

€ 7.500/8.500

50



51





52

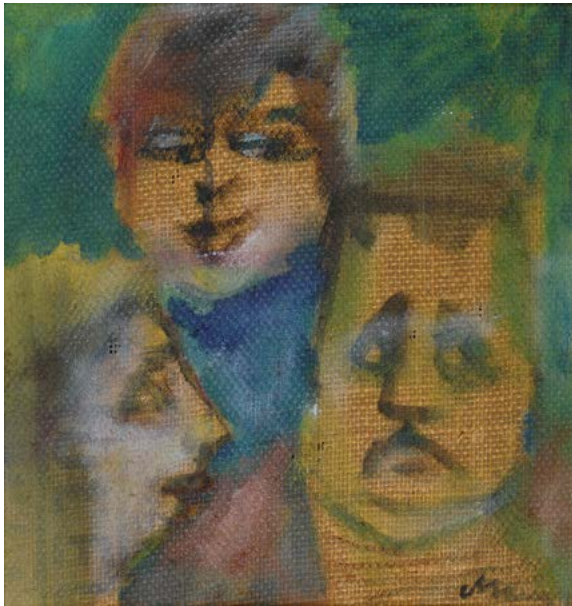


54



56

53



52

Ugo Attardi

(Sori, 1923 - Roma, 2006)

NUDO DI DONNA, 1964

Tecnica mista su carta,
cm. 70x50

Firma e data in basso a
destra.

€ 1.500/2.500

53

Mino Maccari

(Siena, 1898 - Roma, 1989)

TRE VOLTI

Olio su tela, cm. 32x30

Firma in basso a destra.

€ 1.000/1.500

55



54

Bruno Cassinari

(Piacenza, 1912 - Milano, 1992)

DUE FIGURE

Tecnica mista su carta
riportata su tela,
cm. 70x50

Firma in basso a destra.
Certificato Comitato
Cassinari n° 835/c561.

€ 1.000/1.500

55

Sergio Scatizzi

(Gragnano, 1918 - Firenze, 2009)

NATURA MORTA, 1967

Olio su tela, cm. 50x60,5

Firma e data in basso a
destra.

€ 1.000/1.500

56

Remo Squillantini

(Stia, 1920 - 1996)

FIGURE

Matite su carta,
cm. 38x28

Firma in basso a
sinistra.

€ 150/250

57

Sergio Scatizzi

(Gragnano, 1918 - Firenze, 2009)

FIORI, (1968)

Olio su tela, cm. 41x51

Firma in basso a destra.

€ 1.000/2.000

57



58

Mino Maccari

(Siena, 1898 - Roma, 1989)

LA RUOTA

Tecnica mista su carta riportata su tela, cm. 50x70

Firma in basso a destra.

€ 1.300/1.500

61

Mino Maccari

(Siena, 1898 - Roma, 1989)

DUE VOLTI

Tecnica mista su carta, cm. 30x40

Firma in basso a destra.

€ 1.500/2.000

59

Ottone Rosai

(Firenze, 1895 - Ivrea, 1957)

RITRATTO

China su carta, cm. 20x13

Firma in basso a destra.

€ 700/1.000

62

Sergio Scatizzi

(Gagnano, 1918 - Firenze, 2009)

NATURA MORTA, 1970-71

Olio su tela, cm. 25x35

Firma in basso a sinistra.

Autentica su foto Archivio Sergio Scatizzi, n. GAGLIOGR-000GEII.

€ 1.000/2.000

60

Luca Alinari

(Firenze, 1943)

SENZA TITOLO

Tecnica mista su tela riportata su tavola, cm. 34x43,5

Firma in basso al centro. Sul verso: etichetta mostra personale Castello Doria, Porto Venere.

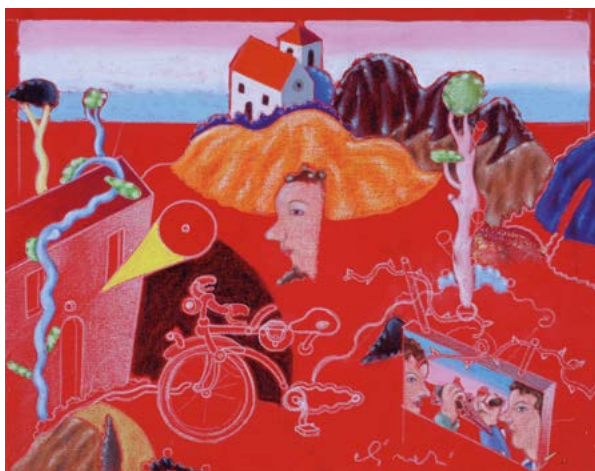
Esposizioni: 2000, Luca Alinari, 2 agosto - 17 settembre, Castello Doria, Porto Venere.

€ 600/1.000

58



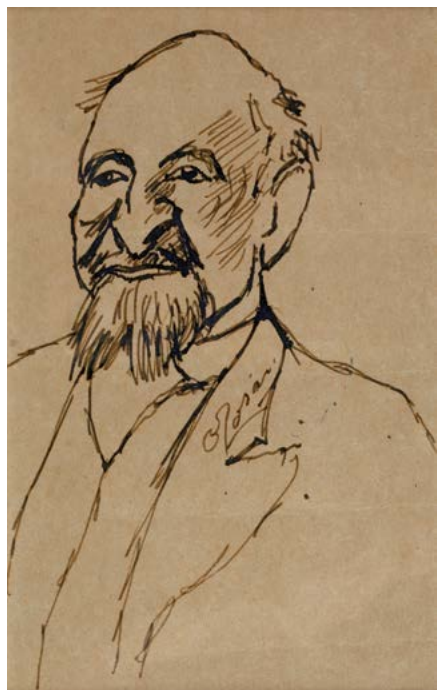
60



61



62



59



63

63

Gualtiero Nativi

(Pistoia, 1921 - Firenze, 1998)

SENZA TITOLO, 1986

Tempera su carta riportata su tela, cm. 35x24,5

Firma in basso a destra.

Sul verso: firma, data e dedica.

€ 2.000/2.500

66

Vinicio Berti

(Firenze, 1921 - 1991)

RACCONTO SIMULTANEO

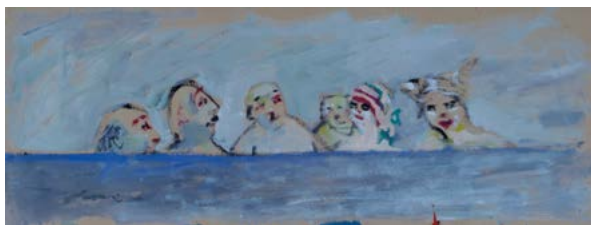
IMMAGINARIO, 1974-74

Acrilico su tela, cm. 60x80,5

Firma e data in basso a sinistra.

Sul verso: firma, data e titolo.

€ 1.500/2.500



64

64

Mino Maccari

(Siena, 1898 - Roma, 1989)

FIGURE AL MARE

Olio su compensato, cm. 28x74

Firma in basso a sinistra.

Esposizioni: 1974, Mino Maccari, 9 - 31 marzo, Galleria d'Arte Perli, Reggio Emilia. (Catalogo della mostra, ripr.).

€ 2.500/3.500

67

Bruno Cassinari

(Piacenza, 1912 - Milano, 1992)

FIGURA FEMMINILE, 1961

China acquarellata su carta,

cm. 47x35

Firma e data in basso a destra.

€ 700/1.000



66

65

Vinicio Berti

(Firenze, 1921 - 1991)

INCONTRO NEL TEMPO, 1963

Acrilico su tela, cm. 60x50

Firma e data sul lato sinistro.

Autentica di Liberia Pini su foto.

€ 5.500/6.500

68

Giuseppe Migneco

(Messina, 1908 - Milano, 1997)

MATERNITÀ

China acquerellata su carta

riportata su tavola, cm. 27,5x22

Firma in basso a destra.

Autentica dell'autore su foto.

€ 500/1.000

65



67



68



69

Remo Brindisi

(Roma, 1918 - Lido di Spina, 1996)

PASTORALE

Olio su tela, cm. 70x50
Firma in basso a sinistra.

€ 1.000/2.000

70

Piero Vignozzi

(Firenze, 1934)

LAVABO

Tecnica mista su carta riportata su
tela, cm. 49,5x60
Firma in basso a destra.

€ 800/1.000

71

Piero Vignozzi

(Firenze, 1934)

BASSORILIEVO E FIORI

Tecnica mista su carta riportata su
tela, cm. 39x41
Firma in basso a destra.

€ 1.000/2.000

72

Piero Vignozzi

(Firenze, 1934)

TERRAZZA

Tecnica mista su carta riportata su
tela, cm. 40x50
Firma in basso a destra.

€ 800/1.000

73

Corrado Cagli

(Ancona, 1910 - Roma, 1976)

FIGURE, 1962

China su carta riportata su tela,
cm. 37x49

Firma, data e dedica in basso a
sinistra.

€ 500/1.000

70



71



72



73



69



74

74

Ennio Finzi

(Venezia, 1931)

SCALE CROMATICHE

Olio su tela, cm. 70x50

Firma in basso a destra. Sul verso: firma e titolo. Autentica dell'autore su foto.

€ 1.000/1.500



75

75

(Piero Maffessoli) Malipiero

(Brescia, 1934)

OSMOSI, 2011

Collage su masonite, cm. 85x85

Firma, data e titolo sul verso.

€ 400/600



76

76

(Piero Maffessoli) Malipiero

(Brescia, 1934)

LE VOCI DELLA LUNA, 2002

Collage con interventi, cm. 53x60

Firma e data in basso a destra.

€ 500/600



77

77

Pietro Cascella

(Pescara, 1921 - Roma, 2008)

ALBERI, 1946

Olio su tela, cm. 36,5x48

Firma e data in basso a destra. Sul verso: firma.

€ 800/1.200

78

Robert Carroll

(Painesville, 1934)

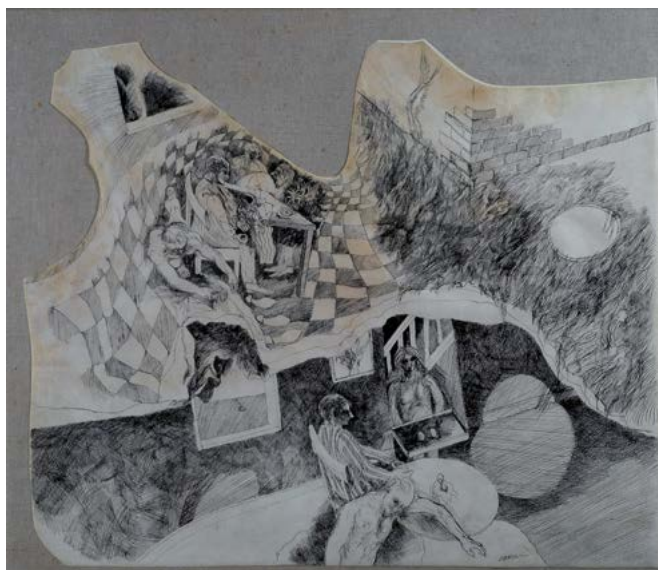
SOGNO

Inchiostro su carta riportata su tela, cm. 48x59

Firma in basso a destra.

€ 800/1.200

78



79

Enrico Manera

(Asmara, 1948)

TRANSIZIONE, 2005

Tecnica mista su tela,
cm. 90x110

Firma, data e titolo sul
verso.

€ 500/700

80

Luca Alinari

(Firenze, 1943)

FIGURA E PAESAGGIO

Olio su masonite,

cm. 30x30

Firma in basso a
sinistra.

€ 500/800

81

Enrico Benaglia

(Roma, 1938)

SENZA TITOLO, 1988

Tecnica mista e collage
su tavola, cm. 46,5x33,5

Firma in basso a sinistra.

Sul verso: firma, data
e dichiarazione di
autenticità dell'autore;
timbro Galleria La
Vetrata, Roma.

€ 350/450

82

Franco Costalonga

(Venezia, 1933)

DESTRUTTURAZIONE,

2002

Tecnica mista su

cartone, cm. 90x60

Titolo, data e firma

sul verso. Autentica
dell'autore su foto.

€ 600/1.200

83

Gioppé Di Bella

(Trapani, 1945)

SENZA TITOLO, 1986

Tecnica mista su tela,

cm. 40x40

Firma e data sul verso.

€ 500/700

83 Bis

Ronald Victor Kastelic

(Salt Lake City, 1964)

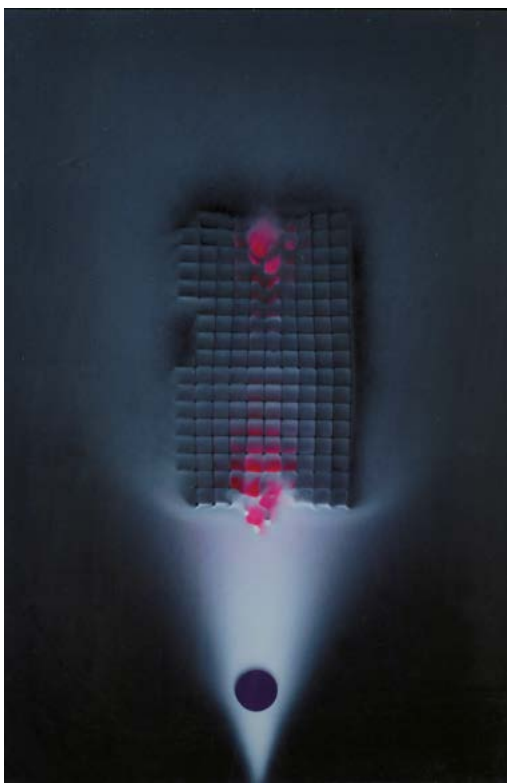
WHACK THY NEIGHBOR, 1991

Olio su tela (dittico), cm. 99,5x140

Firma, data e titolo sul verso.

€ 600/1.200

82



83



79



80



81



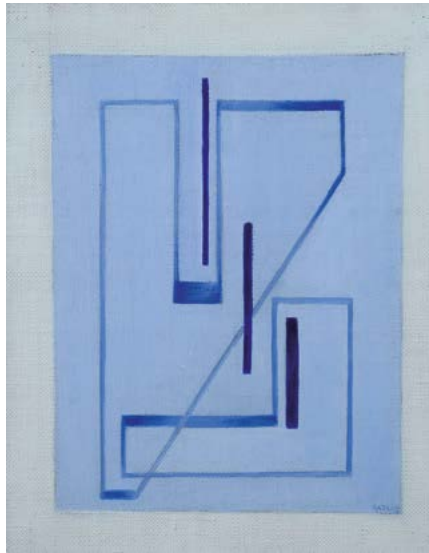
83

bis

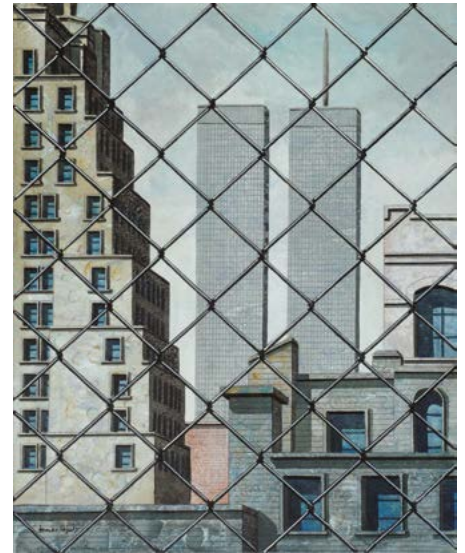




84



86



89



85



87



88

84
Giuseppe Chiari
 (Firenze, 1926 - 2007)
 SENZA TITOLO
 Tecnica mista e collage di spartiti,
 cm. 60x43,5
 Firma al centro.

€ 300/500

85
Gianni Dova
 (Roma, 1925 - Pisa, 1991)
 SENZA TITOLO
 Tecnica mista su carta, cm. 22x34
 Firma e dedica in basso a destra.

€ 700/1.500

86
Mario Radice
 (Como, 1898 - 1987)
 L.M.N. 2, 1971
 Olio su tela, cm. 20x15
 Firma in basso a destra. Sul verso:
 etichetta Malborough Galleria
 d'Arte, Roma.

€ 2.000/4.000

87
Luigi Montanarini
 (Firenze, 1906 - Roma, 1998)
 SENZA TITOLO, 1964
 Olio su tela, cm. 40x60
 Firma e data in basso a destra.

€ 1.500/2.500

88
Gianni Dova
 (Roma, 1925 - Pisa, 1991)
 SENZA TITOLO, (1951)
 Tempera su tela, cm. 69,5x59,5
 Firma in basso a sinistra.
 Autentica su foto Archivio Gianni
 Dova, n. G330.

€ 3.000/4.000

89
Tonino Caputo
 (Lecce, 1933)
 14° STREET
 Olio su cartone telato, cm. 50x40
 Firma in basso a sinistra. Sul
 verso: firma e titolo.

€ 400/600

90

Roberto Crippa

(Milano, 1921 - Bresso, 1972)

SOLE NERO, 1969

Tecnica mista e sughero su tavola, cm. 46x55

Sul verso: firma, data e titolo; timbro Galleria d'Arte Moderna San Gallo, Firenze; timbro Galleria Gissi, Torino; timbro Galleria Internazionale, Milano.

€ 2.500/3.000

91

Luca Alinari

(Firenze, 1943)

SENZA TITOLO, 1974

Acrilico su tela, cm. 70x100
Firma e data in basso a destra

€ 1.000/1.500



92

92

Antonio Corpora

(Tunisi, 1909 - Roma, 2004)

SENZA TITOLO, 2002

Acrilico su tela, cm. 100x81

Firma in basso a destra. Sul verso: firma, data e titolo. Autentica su foto Archivio Antonio Corpora.

€ 5.000/7.000

93

Piero Pizzi Cannella

(Roma, 1955)

PARTICOLARE PER UNA CAMERA D'ARTISTA

Tecnica mista su carta, cm. 56,5x38

Firma e titolo in basso a sinistra. Autentica dell'autore su foto.

€ 2.000/3.000



93

94

Hermann Nitsch

(Vienna, 1938)

SENZA TITOLO, 2007

Tecnica mista su carta riportata su tela, cm. 67x118

Firma in basso a destra. Autentica dell'autore su foto.

€ 3.500/7.000

95

Concetto Pozzati

(Vò Vecchio, 1935)

SENZA TITOLO

Collage di cartoni, cm. 45x68

Firma nel centro della composizione.

€ 1.000/2.000



90

91



94



95





96



98



99



97

96
Vasco Bendini
 (Bologna, 1922)
 SENZA TITOLO, 1978
 Olio, carta e applicazioni su tela, cm. 150x150
 Sul verso: firma e data; etichetta con descrizione dell'opera e num. arch. BO/2222.

€ 4.000/5.000



100

97
Pietro Cascella
 (Pescara, 1921 - Roma, 2008)
 SENZA TITOLO
 Bronzo patinato, cm. 24x20x17; es. 1/3 (pezzo unico)
 Firma e tiratura alla base. Autentica dell'autore su foto.
 Bibliografia: Pietro Cascella. Opere 1946-1986. Edizioni l'Agrifoglio Milano 1996, p. 167.

€ 2.500/3.000



101

98
Luca Alinari
 (Firenze, 1943)
 PASSAGGIO RIFLESSO SENZA COSA, 1973
 Acrilico su tela, cm. 100x70
 Firma e data in basso a destra.

€ 1.000/1.500

99
Salvo
 (Leonforte, 1947)
 CAPRICCIO
 Olio su tela, cm. 50x40
 Firma e titolo sul verso.

€ 5.000/7.000

100
Pietro Cascella
 (Pescara, 1921 - Roma, 2008)
 IL FIATO DI DIO
 Bronzo, cm. 73x30x25; es. 1/3 (pezzo unico)
 Firma e tiratura alla base. Autentica dell'autore su foto. Bibliografia: Pietro Cascella. Opere 1946-1986. Edizioni l'Agrifoglio Milano 1996, p. 166.

€ 5.000/6.000

101
Giulio Turcato
 (Mantova, 1912 - Roma, 1995)
 SENZA TITOLO
 Tempera su carta giapponese, cm. 47x62
 Firma in basso a destra.

€ 2.000/3.000

OPERE PROVENIENTI DA UNA RACCOLTA PRIVATA LOMBARDA
DAL LOTTO 102 AL 172

102

Emilio Tadini

(Milano, 1927 - 2002)

FIORI COLTI PER PICCI

Tecnica mista su tela, cm. 11 x 18

Firma, dedica e titolo sul bordo superiore e destro.

€ 500/1.000

103

Gualtiero Marchesi

(Milano, 1930)

RISTORANTI DI BELL'ITALIA, 1989

Pasta sfoglia e copertina cartonata della guida di Antonio Piccinardi, cm. 21x15

Sul verso: dedica con firma:

"Gualtiero Marchesi per Antonio Piccinardi 1990"

€ 500/700

104

Ottavio Missoni

(Ragusa di Dalmazia, 1921 - Sumirago, 2013)

GEOMETRIE TESSILI, 1989

Tessuto ricamato su tavola, cm. 77x77

Firma e data in basso a destra.

€ 1.000/2.000

106

Paolo Baratella

(Bologna, 1935)

GRANDE TESTA DI LEONESSA, 1982

Matita, carboncino e biacca su carta, cm. 96,5 x 68

Firma e data in basso al centro.

€ 1.000/2.000

102



104

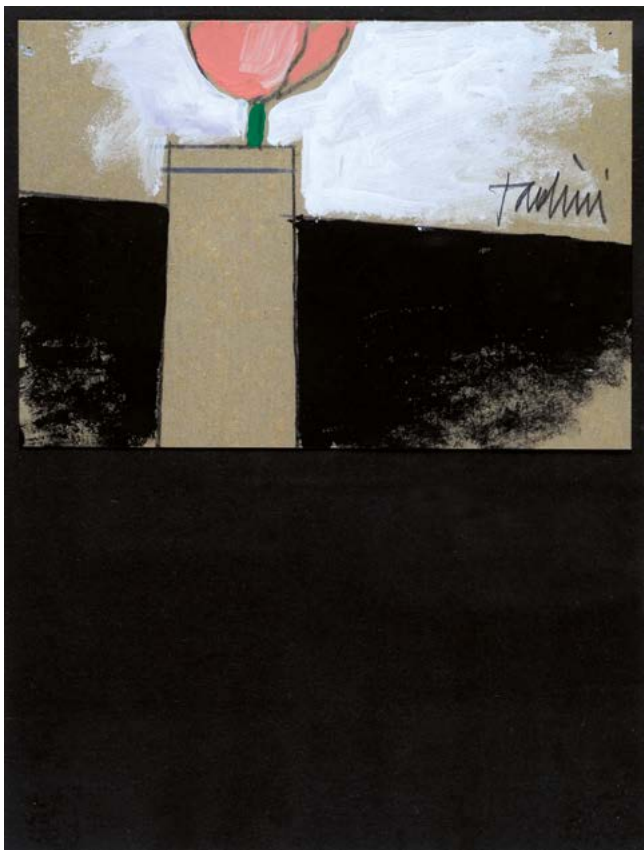


103



106





107

Emilio Tadini

(Milano, 1927 - 2002)

FIORE IN BICCHIERE

Tecnica mista su carta, cm. 21x16

Firma in alto a destra.

€ 600/1.000

108

Emilio Tadini

(Milano, 1927 - 2002)

SENZA TITOLO

Tecnica mista su carta riportata su cartone, cm. 49x34

Firma in basso al centro.

€ 1.200/2.000

109

Emilio Tadini

(Milano, 1927 - 2002)

NICK PICCI

Matita su carta, cm. 24x17

Firma in basso a destra.

€ 500/1.000

107

108

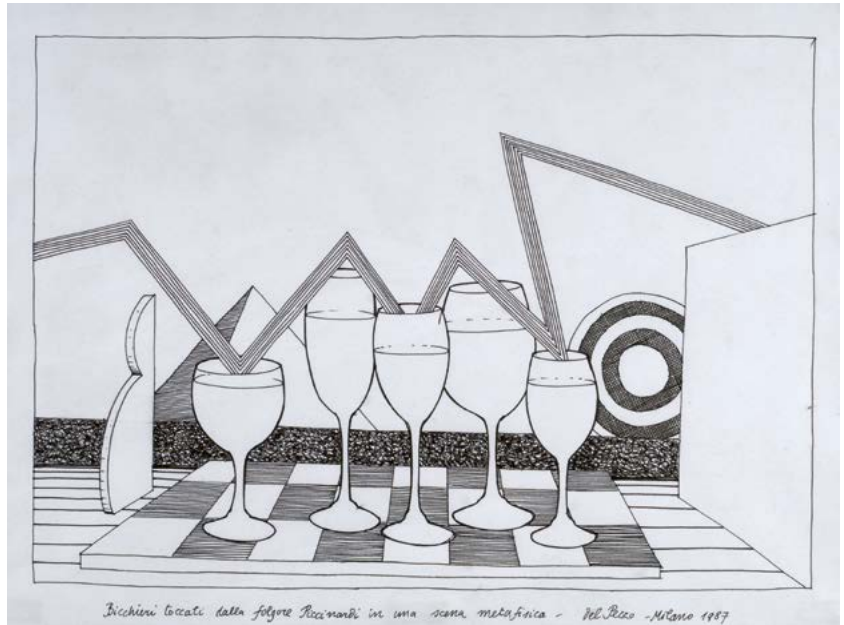


109





110



111

110

Gino Esposito

SENZA TITOLO, 1984

Tecnica mista su carta, cm. 52x70

Firma e data sul verso.

€ 500/1.000

111

Lucio Del Pezzo

(Napoli, 1933)

BICCHIERI TOCCATI DALLA FOLGORE
PICCINARDI IN UNA SCENA METAFISICA,

1987

Inchiostro su carta, cm. 21x28

Titolo firma e data in basso al centro.

€ 500/1.000

113

Emilio Tadini

(Milano, 1927 - 2002)

FIORE IN BIANCO E NERO

Tecnica mista su cartoncino, cm. 41,5x29,5

Firma in basso a destra.

€ 1.200/2.000

113

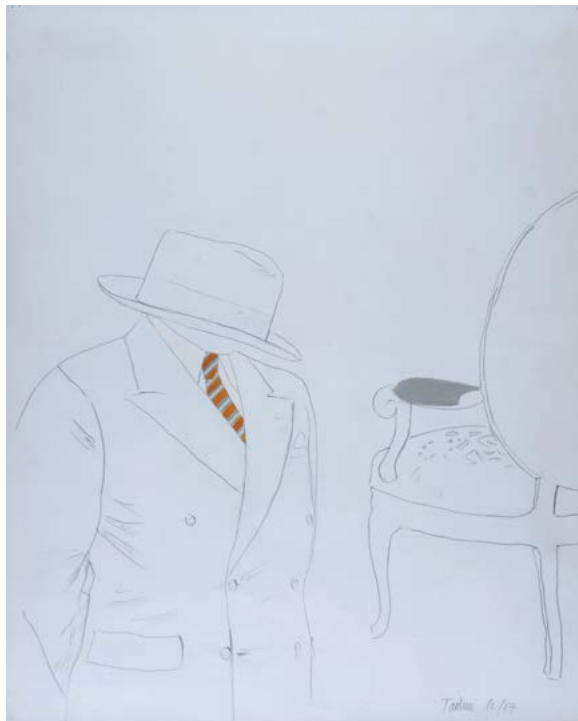




114

114
Emilio Tadini
 (Milano, 1927 - 2002)
 KRUG (BOZZETTO PER SERIGRAFIA)
 Acrilico su carta, cm. 70x50
 Firma in basso al centro e dedica in basso a destra.

€ 1.000/1.500



115

116
Emilio Tadini
 (Milano, 1927 - 2002)
 SALVE BUON APPETITO
 Matita su carta, cm. 17,5x16,5; cm. 19,5x9,5
 Coppia di disegni firmati.

€ 500/1.000

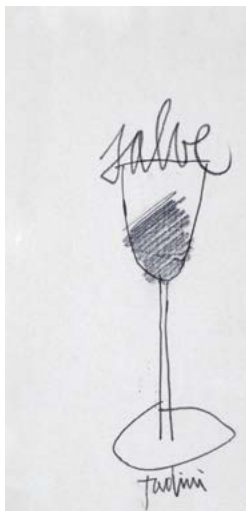
115
Emilio Tadini
 (Milano, 1927 - 2002)
 L'UOMO DELL'ORGANIZZAZIONE, 1967
 Matita e tempera su carta, cm. 55x45
 Firma e data in basso a destra.

€ 700/1.000

117
Emilio Tadini
 (Milano, 1927 - 2002)
 RUSSIZ
 Matita su carta, cm. 30x21
 Titolo al centro della composizione.

€ 500/700

117



118

Hsiao Chin

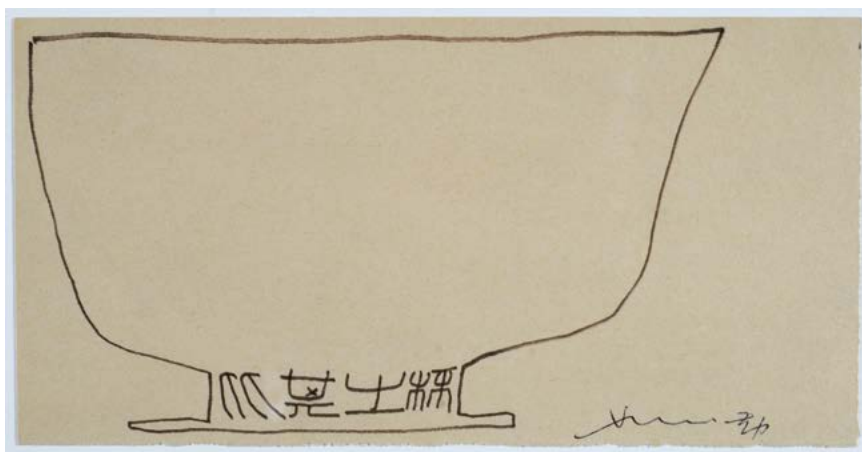
(Shanghai, 1935)

SENZA TITOLO

Pennarello su cartoncino, cm. 10,5x21

Firma in basso a destra.

€ 1.000/2.000



118

119

Hsiao Chin

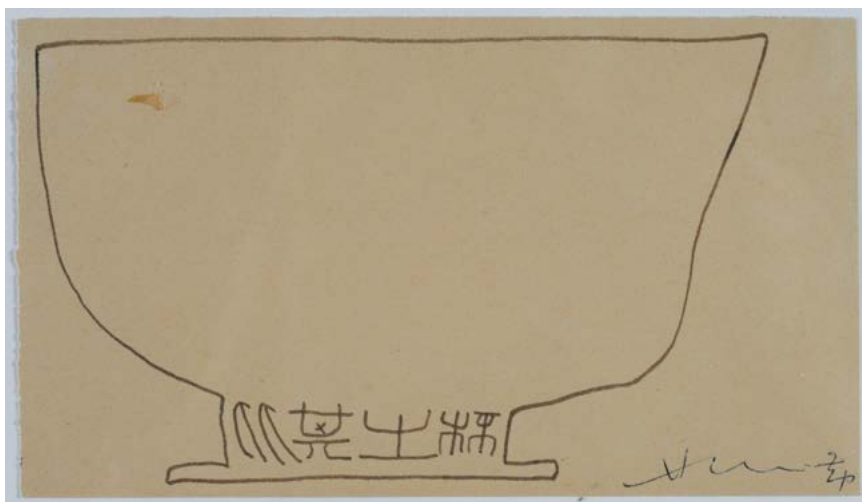
(Shanghai, 1935)

SENZA TITOLO

Matita su cartoncino, cm. 18,5 x 10

Firma in basso a destra.

€ 1.000/2.000



119

120

Emilio Tadini

(Milano, 1927 - 2002)

IL GAMBERO ROSSO

Acrilico su cartoncino, cm. 15x32

€ 600/1.000

121

Emilio Tadini

(Milano, 1927 - 2002)

FIORI BIANCHI

Acrilico su cartone, cm. 20,5x12,5

Firma in basso a destra.

€ 700/1.000

120



121





122

122

Mimmo Rotella

(Catanzaro, 1918 - Milano, 2006)

BICCHIERE SUL VASSOIO, 1987

Decollage, cm. 21,5x19,5

Firma e data in basso a destra.

€ 2.000/3.000

123

Gian Emilio Simonetti

(1940)

SENZA TITOLO

Tecnica mista su carta, cm. 66 x 46

Firma in basso a destra.

€ 1.200/1.600

124

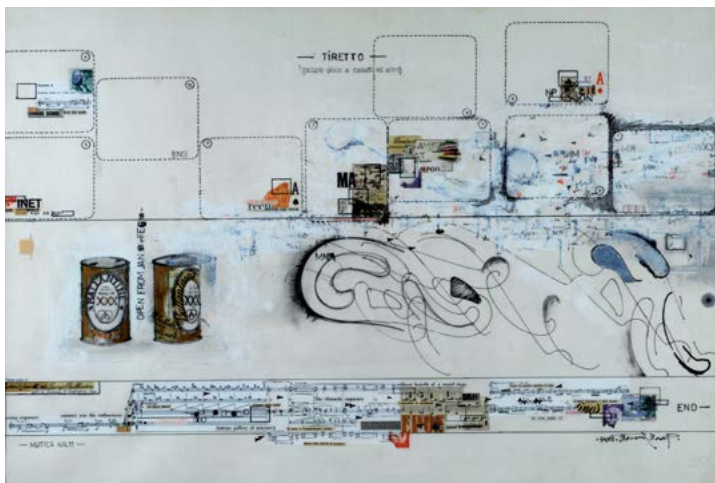
Aldo Spoldi

(Crema, 1950)

LEONE

Tecnica mista su masonite e corde,
cm. 57,5 x 71

€ 500/700



123

125

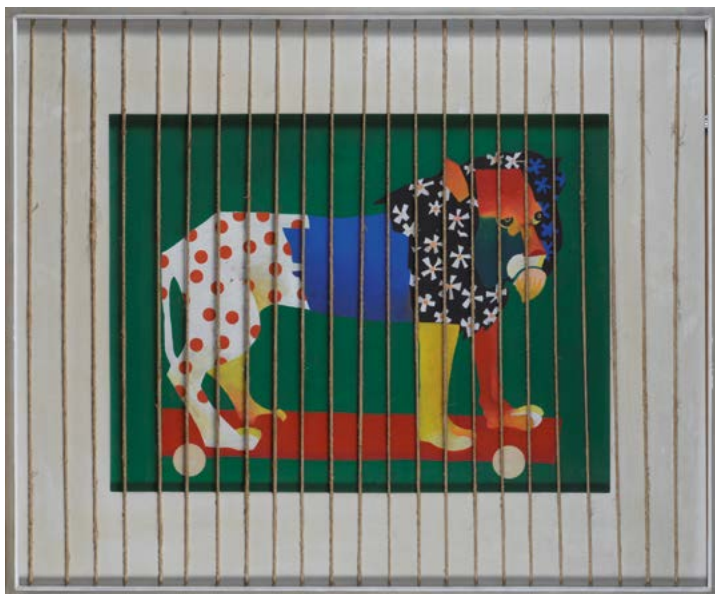
Emilio Tadini

(Milano, 1927 - 2002)

IN PRIVATO

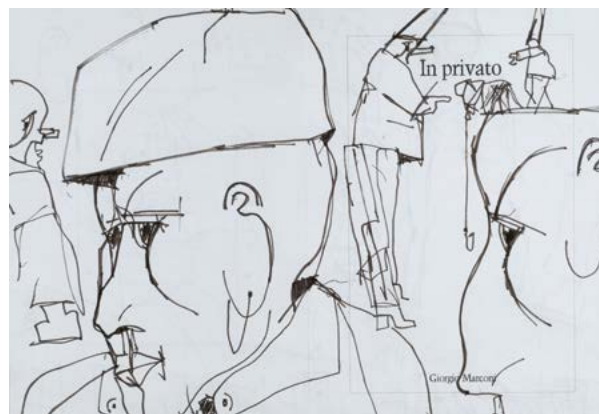
Penna su carta (menù a stampa: "In Privato-
Giorgio Marconi"), cm. 19,5x29
Disegnato fronte - retro con firma.

€ 300/500



124

125



126

Emilio Tadini

(Milano, 1927 - 2002)

SENZA TITOLO

Matita e china su carta intestata "Studio Marconi, Milano", cm.12,5x15
Firma in basso al centro.

€ 300/500

127

Emilio Tadini

(Milano, 1927 - 2002)

SALVE

Collage su cartone, cm. 24,5x20

Firma in basso a sinistra.

€ 600/800

128

Emilio Tadini

(Milano, 1927 - 2002)

VINARIUS

Tecnica mista su carta, cm. 28x21

Firma in basso a destra.

€ 300/500

129

Bruno Chersicla

(Trieste, 1937)

BICCHIERE/BOTTIGLIA

Tecnica mista su carta, cm. 30 x 21

Firma in basso al centro.

€ 100/200

126



127



129

128





130

130
Lucio Del Pezzo
 (Napoli, 1933)
 DAI PROGETTI PER IL
 PRINCIPE DI SANSEVERO "LA
 TARTARUGA", 1987
 Inchiostro su carta, cm. 24 x 30
 Firma, data e titolo in basso al
 centro.

€ 100/200



133

132
Lucio Del Pezzo
 (Napoli, 1933)
 PROGETTO PER UN MANIFESTO
 PER LO SPUMANTE ITALIANO,
 1986
 Tempera su carta, cm. 28x20
 Firma, data e titolo in basso al
 centro.

€ 600/800

131
Lucio Del Pezzo
 (Napoli, 1933)
 PROGETTO PER UN MANIFESTO
 PER LO SPUMANTE ITALIANO,
 1987
 Acrilico, cartone e legno su
 tavola, cm. 101x70
 Coppia di acquarelli firmati e
 datati.

€ 600/800

133
Gianfranco Pardi
 (Milano, 1933)
 FLUTES, 1987
 Collage su carta, cm. 20x20
 Firma, data e dedica in basso a
 sinistra.

€ 300/500



131



132



134

Gianfranco Pardi

(Milano, 1933)

SENZA TITOLO, 1976

Matita, Collage e corda su
carta, cm. 70x50Firma e data in basso al
centro.

€ 500/700

137

Emilio Tadini

(Milano, 1927 - 2002)

MC, MOËT & CHANDON

Acrilico su cartone, cm. 35,5 diam. (tre elementi)

€ 600/1.000

137



135

Lucio Del Pezzo

(Napoli, 1933)

SENZA TITOLO (CASELLARIO),

1987

Assemblaggio su cartone,
cm. 70x100Firma e data in basso al
centro.

€ 1.500/2.500

136



136

Emilio Tadini

(Milano, 1927 - 2002)

BICCHIERE

Acrilico su tela, cm. 19,5x20

Firma e titolo sul verso.

€ 2.000/3.000



138

138
Gian Emilio Simonetti
 (1940)
LA PREDA DI BARROW, 1970
 Acrilico e collage su tela, cm.
 100X140
 Sul verso: Firma, data e
 titolo; etichetta Modulo Arte
 Contemporanea, Milano.
 Esposizioni: 1970, Gian
 Emilio Simonetti, Modulo Arte
 contemporanea, Milano.

€ 2.000/3.000

140



140
Lucio Del Pezzo
 (Napoli, 1933)
GASTRONOMIA IN CONCERTO
 Acrilico e collage di cartone su
 carta, cm. 50x34,5
 Firma e titolo in basso al centro.

€ 1.000/2.000

141
Gianfranco Pardi
 (Milano, 1933)
BICCHIERI, 1986
 Collage su carta, cm. 19,5x18
 Firma, dedica e data in basso a
 destra.

€ 300/500

139



139
Emilio Tadini
 (Milano, 1927 - 2002)
FORMAGGIO, 1991
 Acrilico su carta, 4 fogli: cm.
 23x23,5; cm. 11x16; cm. 10x10;
 cm. 10x10
 Firma in alto a destra nella
 composizione.

€ 800/1.200

141



142

Emilio Tadini

(Milano, 1927 - 2002)

OLTREMARE, 1992

Acrilico su tela, cm. 60x73

Firma e titolo sul verso. Fotografia con provenienza, Galleria Astuni, Fano e Galleria Marconi, Milano.

€ 3.000/4.000

143

Emilio Tadini

(Milano, 1927 - 2002)

LA CASA SENZA FINE

Acrilico su tela, cm. 30x30

Firma e titolo sul verso.

€ 2.000/3.000

144

Lucio Del Pezzo

(Napoli, 1933)

NICOLÒ

Tecnica mista e assemblaggio di legno su

tela, cm. 15x20

Firma in basso a destra.

€ 1.000/2.000

145

Gianfranco Pardi

(Milano, 1933)

LA CASA DEL LEONE AZZURRO

Assemblaggio di metallo e plastica

Firma e titolo sulla base.

€ 400/600

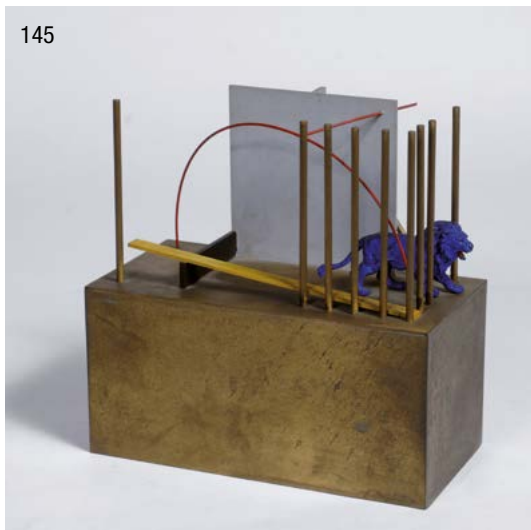
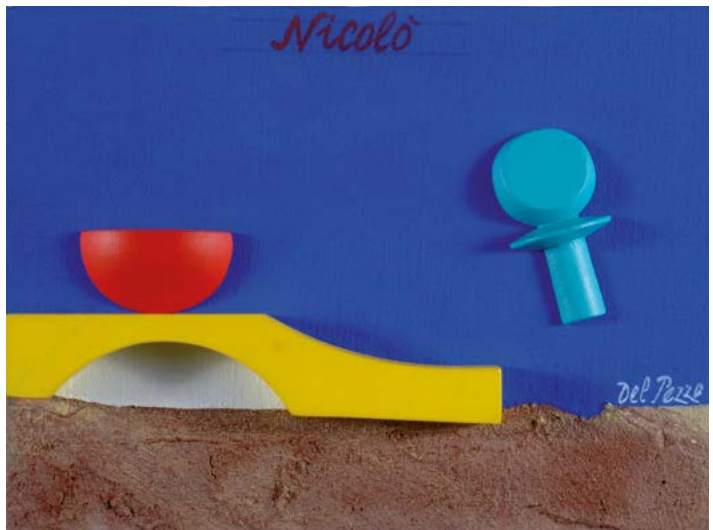
142

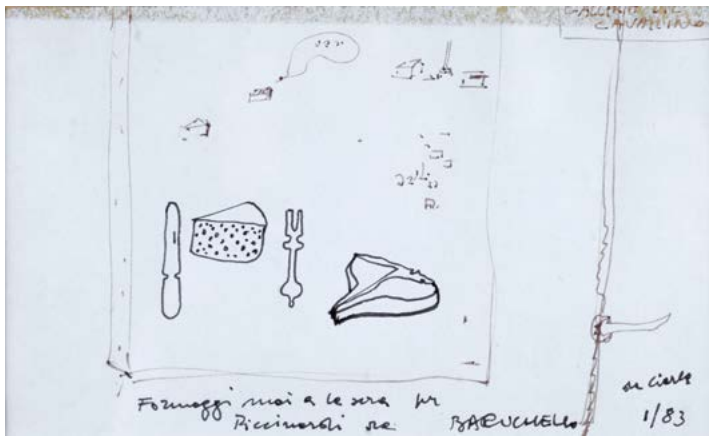


143



144





146

146

Gianfranco Baruchello

(Livorno, 1924)

FORMAGGI MAI A LA SERA, 1983

Inchiostro su carta, cm. 10x16,5

Firma e data in basso a destra; in alto a destra: "Galleria del Cavallino".

€ 1.500/2.500



147

147

Valerio Adami

(Bologna, 1935)

SUBWAY, 1961

Matita su carta, cm. 48 x 66

Firma, titolo e data in basso a destra.

€ 1.500/2.500

148



148

Lucio Del Pezzo

(Napoli, 1933)

LEONE, 1987

Collage e tempera su carta, cm. 57 x 76

Firma in basso a sinistra, data in basso a destra.

€ 700/1.000

149

Emilio Tadini

(Milano, 1927 - 2002)

OLIMPO

Acrilico su tela, cm. 60x50

Firma, titolo e dedica sul verso.

€ 3.000/4.000

149





150

150

Emilio Tadini

(Milano, 1927 - 2002)

MICROPICCI, 1992

Acrilico su tela, cm. 30x30

Firma e data sul verso.

€ 2.000/3.000

152

Giò Pomodoro

(Orciano di Pesaro, 1930 - Milano, 2002)

SENZA TITOLO (STRISCE ROSSE), 1961

Tempera su carta, cm. 24x17,5

Firma e data in basso a sinistra.

€ 500/1.000

153

Lucio Del Pezzo

(Napoli, 1933)

SENZA TITOLO

Tecnica mista e collage su carta, cm. 33 x 25

Firma in basso al centro.

€ 900/1.500

154

Hsiao Chin

(Shanghai, 1935)

SENZA TITOLO, 1992

Tempera su carta, cm. 29x20

Firma, data e dedica in basso al centro.

€ 400/600

152



153



154





155



156

155

Arnaldo Pomodoro

(Morciano, 1926)

SENZA TITOLO, 1961

Bassorilievo in metallo applicato su carta, cm. 5x9 (scultura); cm. 23,5x17 (foglio)
Firma e data in basso a destra.

€ 4.000/5.000



157

156

Joseph Beuys

(Krefeld, 1922 - Dusseldorf, 1986)

SENZA TITOLO, (FREE INTERNATIONAL UNIVERSITY)

Matita e timbri su carta, cm. 29,5x20,5
Firma in basso al centro.

€ 2.000/3.000



158

157

Enrico Baj

(Milano, 1924 - 2003)

LEONE, 1986

Matita e china su carta lucida, cm. 35x45,5
Firma in basso a destra, data in basso a sinistra.

€ 600/800



159

158

Mimmo Rotella

(Catanzaro, 1918 - Milano, 2006)

IL LEONE, 1987

Decollage e pastello su carta riportata su tela, cm. 24 x 34,
Firma e data in basso a sinistra. Sul verso: firma, titolo e data.

€ 2.000/3.000

159

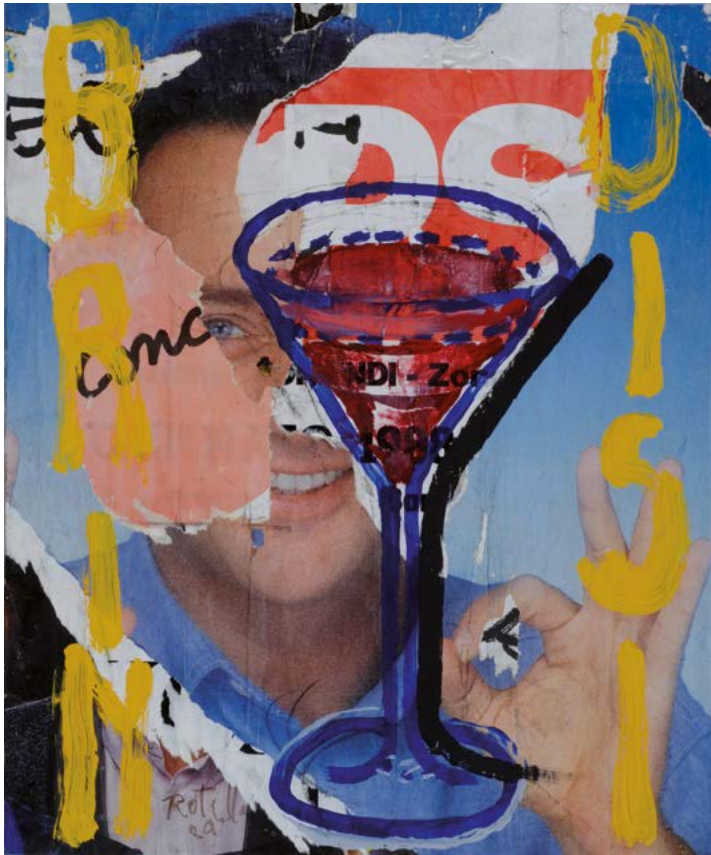
Emilio Tadini

(Milano, 1927 - 2002)

IL LEONE DEL PUCCI, 1987

Acrilico su tela, cm. 53x65
Firma, data e titolo sul verso.

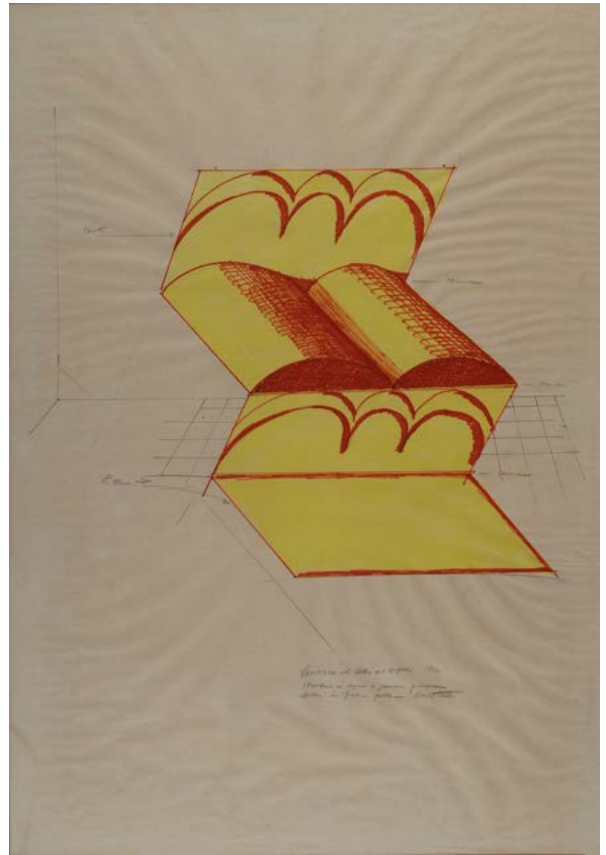
€ 2.500/3.500



160

160
Mimmo Rotella
 (Catanzaro, 1918 - Milano, 2006)
BRINDISI, 1989
 Decollage e pittura su tela,
 cm. 60x50
 Firma e data in basso a sinistra.

€ 7.000/8.000



161

161
Cesare Tacchi
 (Roma, 1940)
VARIAZIONI SUL LETTO AD ACQUA,
 1967
 Matita e pennarello su carta,
 cm. 100x70
 Firma, titolo, data e dedica in
 basso a destra.

€ 500/700

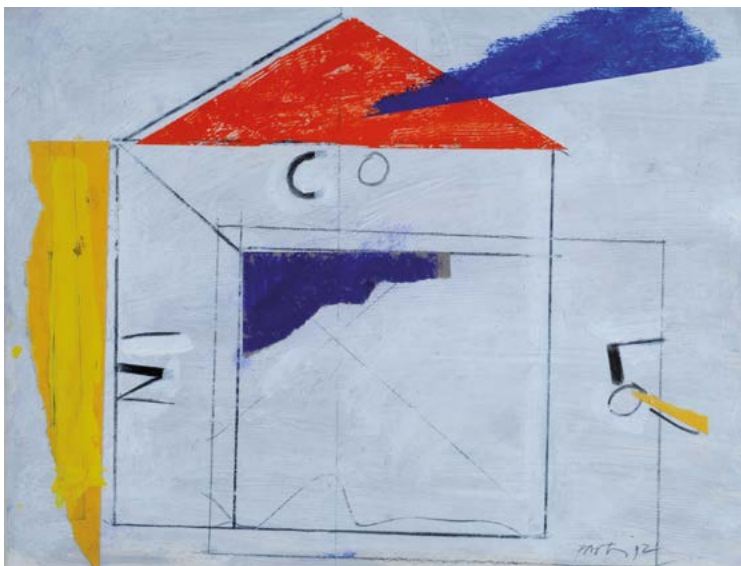
162
Gianfranco Pardi
 (Milano, 1933)
SENZA TITOLO, 1992
 Tecnica mista e collage su carta,
 cm. 31 x 23
 Firma e data in basso a destra.

€ 400/600

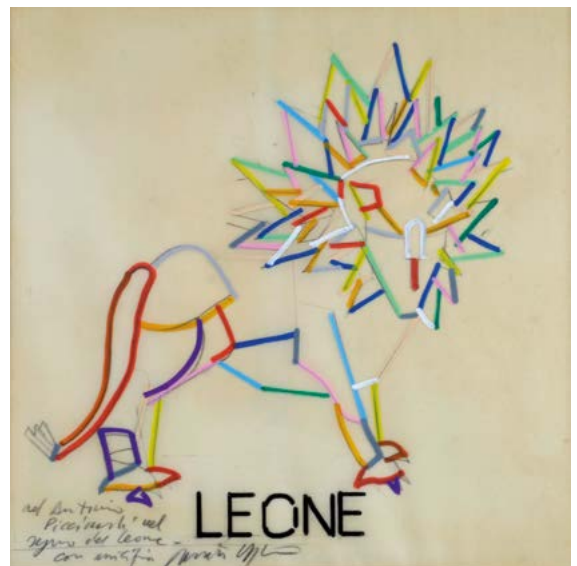
163
Anonimo XX sec.
LEONE
 Tecnica mista su carta lucida,
 cm. 24x24
 Firma, data e dedica in basso a
 sinistra.

€ 3.000/4.000

162



163





164

164
Enrico Baj
 (Milano, 1924 - 2003)
PAN DI GENERALE, 1972
 Pane e resina (prototipo), cm.
 45X44
 Firma e data in basso a destra,
 titolo in basso a sinistra.

€ 5.500/6.500



165

165
Mimmo Rotella
 (Catanzaro, 1918 - Milano, 2006)
STRAPPI DISORDINATI A DESTRA,
 1949
 Decollage su tela, cm.34x25
 Firma in basso al centro.
 Sul verso: titolo.
 Bibliografia: 1986, Rotella:
 decollages 1954-1964,
 introduzione di Sam Hunter, Electa,
 Milano, n. 1

€ 10.000/15.000

166
Bruno Chersicla
 (Trieste, 1937)
BRUT
 Scultura in legno, cm. 38x11,5x9,5
 Firma alla base.

€ 500/1.000

168
Bruno Chersicla
 (Trieste, 1937)
LEONE
 Scultura in legno, cm. 35x55x9
 Firma sul verso.

€ 500/1.000



169

Gianni Dova

(Roma, 1925 - Pisa, 1991)

LEONE

Acrilico su tela, cm. 80x100

Firma in basso al centro.

€ 2.000/3.000

170

Gianfranco Pardi

(Milano, 1933)

CINZIA, 1991

Tecnica mista e collage su carta, cm. 25x30

Firma, data e dedica in basso a destra.

€ 300/500

171

Gianfranco Pardi

(Milano, 1933)

COMPOSIZIONE ASTRATTA, 1987

Tecnica mista e collage su carta,

cm. 23,5 x 30,5

Firma e data in basso a sinistra.

€ 300/500

172

Enrico Baj

(Milano, 1924 - 2003)

PAN DI GENERALE

Pane e resina (prototipo), cm. 26,5x25,5

€ 2.000/3.000

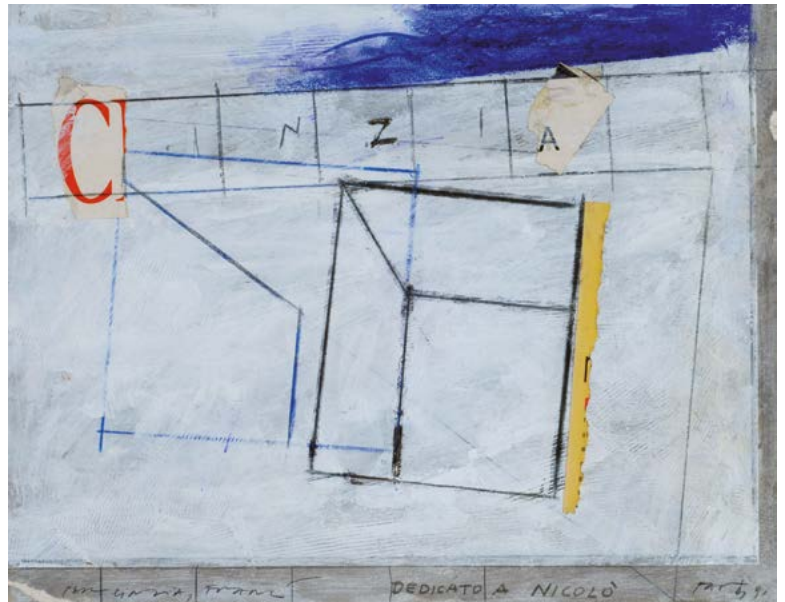
172



169



170



171





173

173

Mario Schifano

(Homs, 1934 - Roma, 1998)

SENZA TITOLO

Smalto e collage su

carta, cm. 100x70

Firma in basso al

centro. Certificato

Archivio generale

dell'opera di Mario

Schifano.

€ 1.500/2.500



174

174

Mario Schifano

(Homs, 1934 - Roma, 1998)

SENZA TITOLO

Tecnica mista e

collage su carta,

cm. 100x70

Firma in basso al

centro. Certificato

Archivio generale

dell'opera di Mario

Schifano.

€ 1.500/2.500



175

175

Mario Schifano

(Homs, 1934 - Roma, 1998)

SENZA TITOLO

Tecnica mista e

collage su carta,

cm. 100x70

Firma in basso al

centro. Certificato

Archivio generale

dell'opera di Mario

Schifano.

€ 1.500/2.500

175 Bis

Bruno Cassinari

(Piacenza, 1912 - Milano, 1992)

FIGURE, 1974

Tecnica mista su

carta, cm. 55x36.

Firma e data in basso

a destra. Certificato

comitato per il

catalogo dell'opera

di Bruno Cassinari, n.

3108/C664.

€ 1.700/2.500

176

Pietro Cascella

(Pescara, 1921 - Roma, 2008)

DONNA

Marmo,

cm. 32x28x27

Firma alla base.

Autentica dell'autore

su foto.

€ 1.500/2.200

176 Bis

Mario Schifano

(Homs, 1934 - Roma, 1998)

SENZA TITOLO

Tecnica mista e

collage su carta,

cm. 100x70

Firma in basso al

centro. Certificato

Archivio generale

dell'opera di Mario

Schifano.

€ 1.500/2.500

175 bis



176



176 bis



177

Edouard Pignon

(Marbles-les-Mines, 1905 - Parigi, 1993)

SENZA TITOLO, 1958

Olio su tela, cm. 74x93,5

Firma e data in basso a sinistra.

€ 10.000/15.000

178

Afro (Basaldella)

(Udine, 1912 - Zurigo, 1976)

RAGAZZO COL VITELLO,

1954

Acquerello su carta,

cm. 23,5x32,5

Autentica su foto Archivio

Afro, n. 53F501. Bibliografia:

2006, Afro - Catalogo

ragionato opere su carta ,

Ed. Dataars - La Scaletta

(a cura di M. Graziani; testi

di I. Reale, L. Cavallo, G.

Chierici), pag. 139, n. 323.

€ 19.000/25.000

179

Ugo Nespolo

(Mosso Santa Maria, 1941)

PRONTI PER IL LANCIO

Acrilico su legno, cm. 40x30

Firma in basso a destra,
titolo sul verso.

€ 1.500/1.800

180

Pietro Consagra

(Mazara del Vallo, 1920 - Milano, 2005)

FONDO BLU

Olio su tela, cm. 120x100

Firma in basso a destra.

Sul verso: firma e titolo sul
verso.

€ 3.000/4.000

177



178



180



179





181

181
Mario Schifano
 (Homs, 1934 - Roma, 1998)
PAESAGGIO ANEMICO,
 1973-74
 Smalto su tela, cm.
 80x100
 Firma in basso a destra.
 Certificato di Autenticità
 a cura dell' Archivio
 Generale dell'opera
 di Mario Schifano, n.
 00999080705.

€ 6.000/8.000



182

182
Mario Schifano
 (Homs, 1934 - Roma, 1998)
TV
 Emulsione e smalti su
 tela, cm. 120x80
 Firma sul verso.
 Certificato Archivio
 generale dell'opera di
 Mario Schifano.

€ 8.000/10.000

183
Giulio Turcato
 (Mantova, 1912 - Roma, 1995)
SENZA TITOLO, 1948
 Tempera su carta, cm.
 48,5 x 35
 Autentica su foto
 Archivio Giulio Turcato,
 n. DEZ201501SP05PA

€ 10.000/15.000

184
Carla Accardi
 (Trapani, 1924 - 2014)
DOVE SI PERDE, 2010
 Vinilico su tela, cm. 60x80
 Sul verso: Firma, titolo data e num. 235 C. Bibliografia:
 2011, Germano Celant, Carla Accardi, La vita delle
 forme, Zerynthia, Silvana Editoriale, p. 542, n. 19 (con
 titolo diverso); 2014, Carla Accardi, Paola Pezzi, Cristina
 Volpi, Antonella Zazzera, per filo e per segno con un
 testo di Federico Sardella, Carlo Cambi editore, pp,
 14-15

€ 13.000/20.000



183

184





185

185

Mario Schifano

(Homs, 1934 - Roma, 1998)

PAESAGGIO ANEMICO

Smalto su tela, cm. 78x100

Firma in basso a destra. Certificato Archivio generale dell'opera di Mario Schifano.

€ 6.000/8.000



186

186

Mario Schifano

(Homs, 1934 - Roma, 1998)

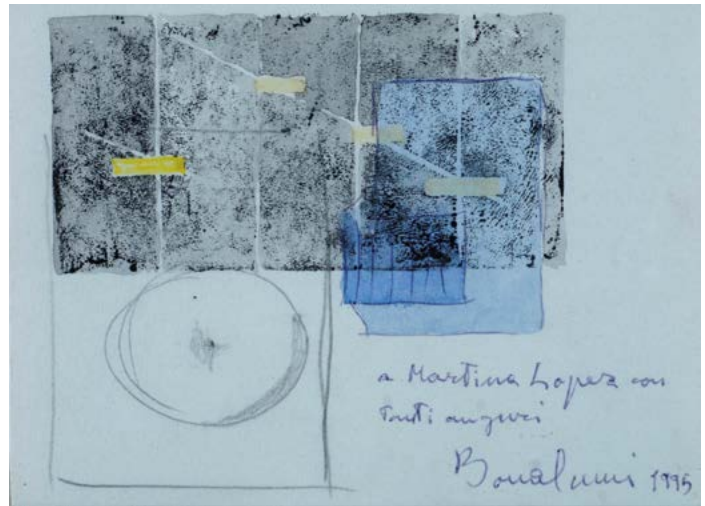
INVENTARIO, 1973-74

Smalto su tela emulsionata, cm. 70x100

Firma sul verso. Certificato di Autenticità a cura dell' Archivio Generale dell'opera di Mario Schifano, n. 01039080705

€ 4.000/6.000

187



188

187

Agostino Bonalumi

(Vimercate, 1935 - Milano, 2013)

SENZA TITOLO, 1995

Tecnica mista su cartoncino, cm. 10x14

Firma, dedica e data in basso a destra.

Autentica su foto Archivio Bonalumi, num. Arch. 95-007C con firma dell'autore.

€ 1.500/2.500

188

Alberto Biasi

(Padova, 1937)

POLITIPO, 1969

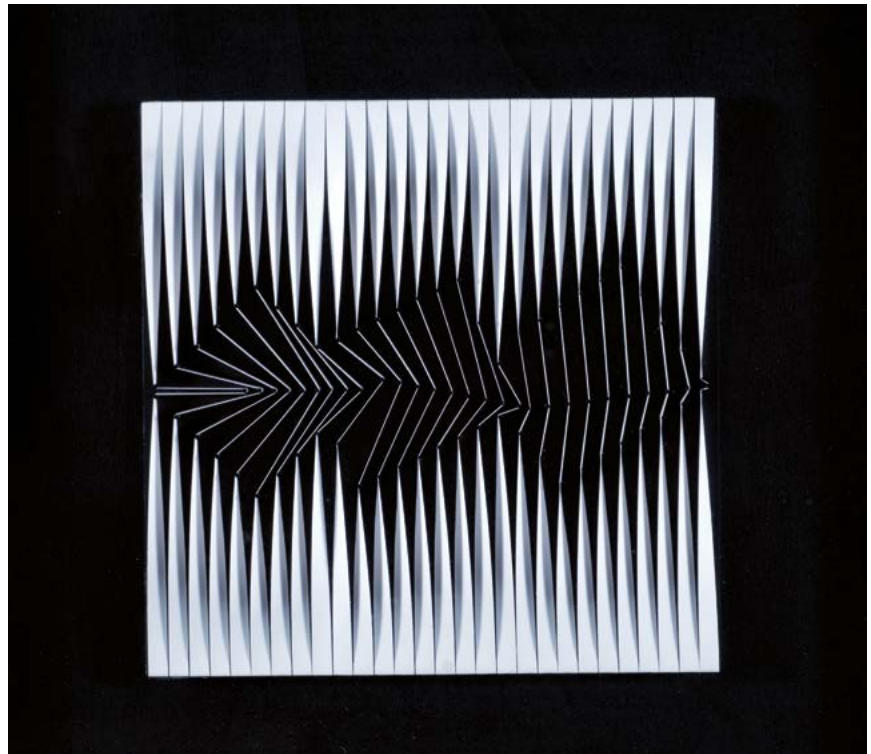
Rilievo in PVC su tavola, cm. 19,5x19,5

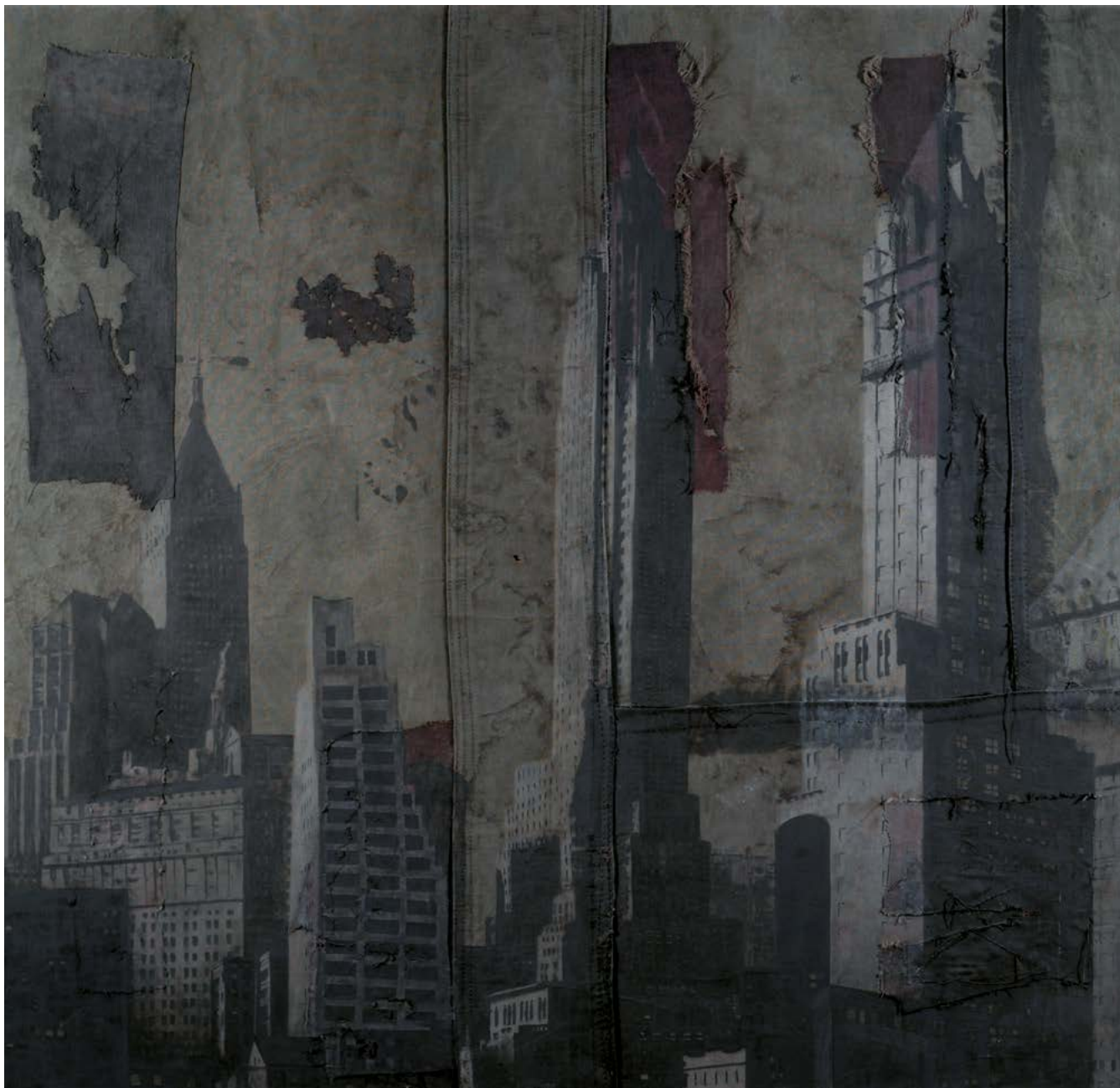
Sul verso: firma, data, titolo e timbro Archivio

Alberto Biasi con num.reg. Pol 192.

Provenienza: Galleria d'Arte Lo Spazio, Brescia.

€ 10.000/20.000





189

Luca Pignatelli

(Milano, 1962)

NEW YORK, 2009

Acrilico su telone di copertura di vagone ferroviario, cm. 145x150

Firma, titolo e data sul verso: New York / Luca Pignatelli / Milano 2009; etichetta e timbro Jerome Zodo Contemporary Art, Milano.

Autentica dell'autore su foto.

€ 20.000/25.000



190

Ennio Morlotti

(Lecco, 1910 - Milano, 1992)

VEGETAZIONE, 1966

Olio su tela, cm. 100x75

Firma e data in basso a destra. Sul verso: etichetta e quattro timbri Galleria Forni, Bologna; etichetta e timbro Galleria del Milione, Milano.

Bibliografia: 2000, G. Bruno, P.G. Castagnoli, D. Biasin, Ennio Morlotti, Catalogo Ragionato dei dipinti, Tomo primo, Skira Editore, Milano, p. 363, n. 345.

€ 13.000/15.000



191

191

Mario Sironi

(Sassari, 1885 - Milano, 1961)

DUE FIGURE

Matita su carta, cm. 16,5x16,5

Firma in basso a destra. Sul verso dichiarazione di autenticità della moglie del pittore: "Opera originale di mio marito/ Pittore Mario Sironi/ Matilde Sironi".

€ 800/1.200

191 Bis

Uberto Bonetti

(Viareggio, 1909 - 1993)

FORLÌ

Tecnica mista su carta, cm. 20x28

Firma in basso a destra.

€ 900/1.200



192

192

Giorgio de Chirico

(Volos, 1888 - Roma, 1978)

IL GRECO, 1939

Matita su carta, cm. 13x10

Firma, data e titolo in basso.

€ 1.000/2.000

192 Bis

Fortunato Depero

(Fondo, 1892 - Rovereto, 1960)

FREGIO DECORATIVO PER SCIALLE, (1923-24)

China e tempera su carta, cm. 17x21,5

Firma in basso a destra.

Sul verso: etichetta Galleria Pancheri.

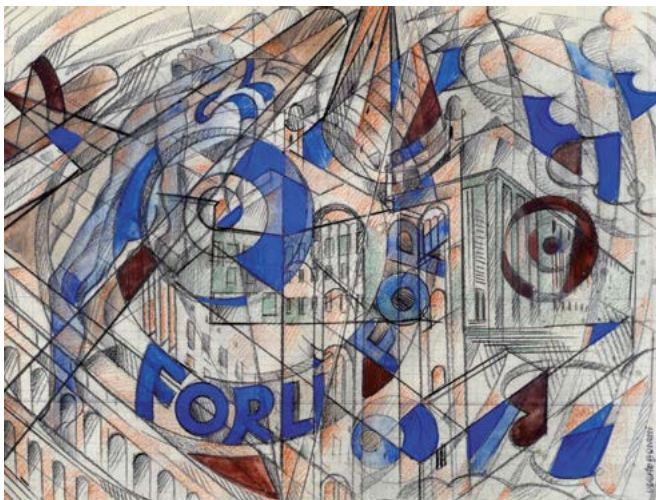
Provenienza: Galleria Pancheri, Rovereto.

Certificato Archivio Unico per il Catalogo delle opere Futuriste di Fortunato Depero, n. FD-0515-DIP.

€ 1.700/2.500

191

bis



192

bis





193

Gino Severini

(Cortona, 1883 - Parigi, 1966)

CASTEL**SANT'ANGELO A
ROMA, (1897)**Acquerello e china su
carta, cm. 23x30,5

In basso al centro:

"Gino Severini/
Cortona". Coll.D.

Pascucci, Radicofani.

Bibliografia: 1973,

Piero Pacini, "Percorso
prefuturista di Gino
Severini", in "Critica
d'Arte", marzo/aprile,
pag. 57.

€ 12.000/15.000

194

Mario Sironi

(Sassari, 1885 - Milano, 1961)

SOLDATOAcquerello su carta
riportata su tela, cm.
27,5x15,8Firma in basso a
destra. Certificato di
autenticità a cura dell'
Archivio Mario Sironi.

€ 2.500/3.500

194



195

Ottone Rosai

(Firenze, 1895 - Ivrea, 1957)

STRADA CON CASE,1932
Carboncino su carta,
cm. 27,5x20
Firma e data in basso
a sinistra.

€ 1.000/1.500

195





196

196

Ottone Rosai

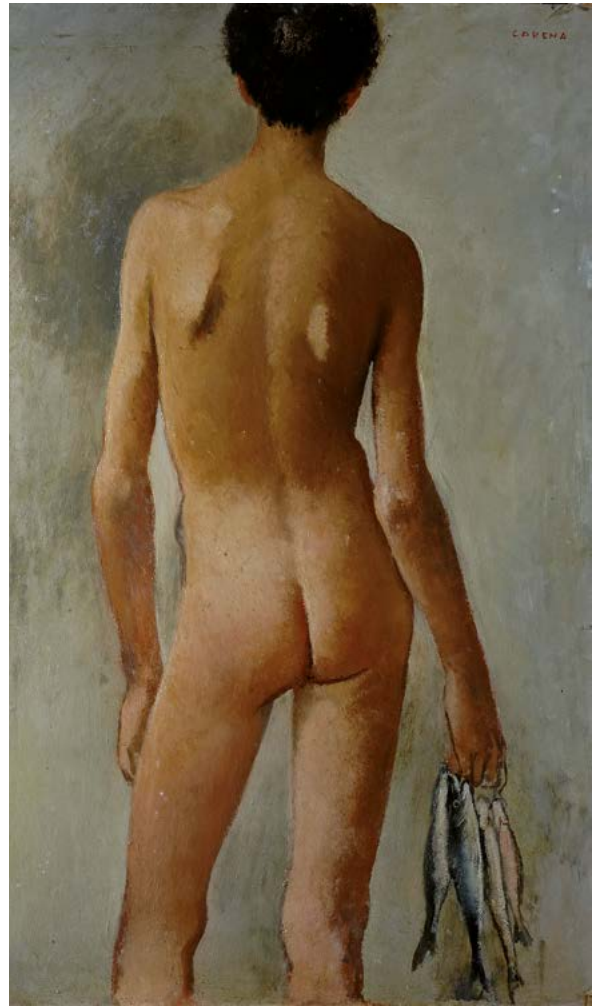
(Firenze, 1895 - Ivrea, 1957)

CONVERSAZIONE (DONNA IN ROSA), (1956)

Olio su cartone, cm. 69,5x49,5

Firma in basso a destra. Sul verso: sigla, timbro ed etichetta Raccolta Giraldi, Firenze. Autentica di Luigi Cavallo su foto.

€ 6.000/8.000



197

197

Felice Carena

(Cumiana, 1879 - Venezia, 1966)

PESCATORELLO DI SPALLE

Olio su tavola, cm. 127x77

Firma in alto a destra. Autentica di Luigi Cavallo su foto.

€ 6.000/9.000

198

Ottone Rosai

(Firenze, 1895 - Ivrea, 1957)

GLI SPOSI, (1956)

Olio su tela, cm. 50x70

Firma in basso a destra.

Sul verso: firma e data sul verso; etichetta
Galleria S. Erasmo, Milano; etichetta Galleria
Spagnoli, Firenze. Autentica di Luigi Cavallo
su foto.

€ 8.000/10.000

198



199

Ottone Rosai

(Firenze, 1895 - Ivrea, 1957)

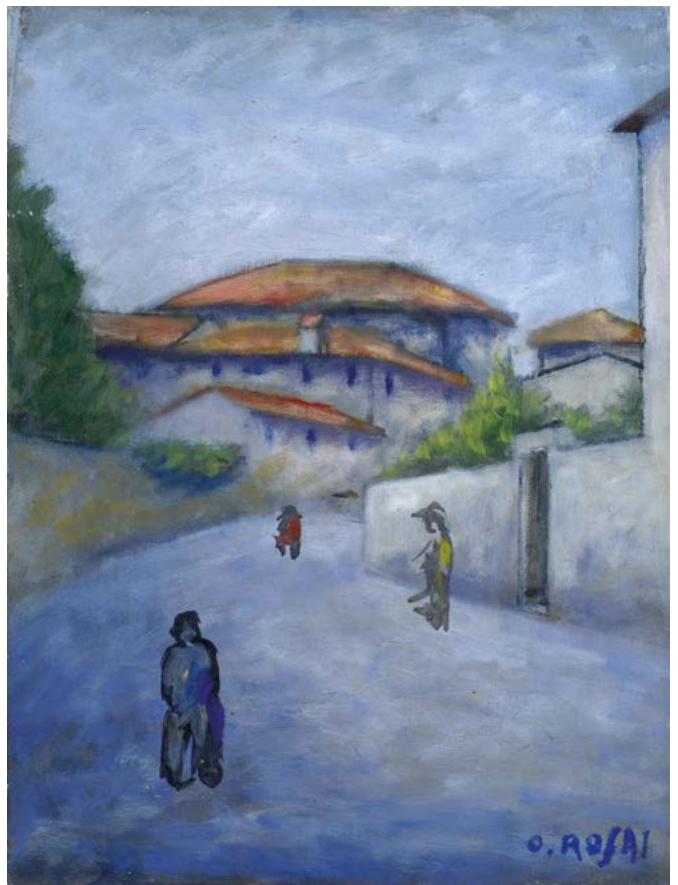
PICCOLO PAESE, 1952

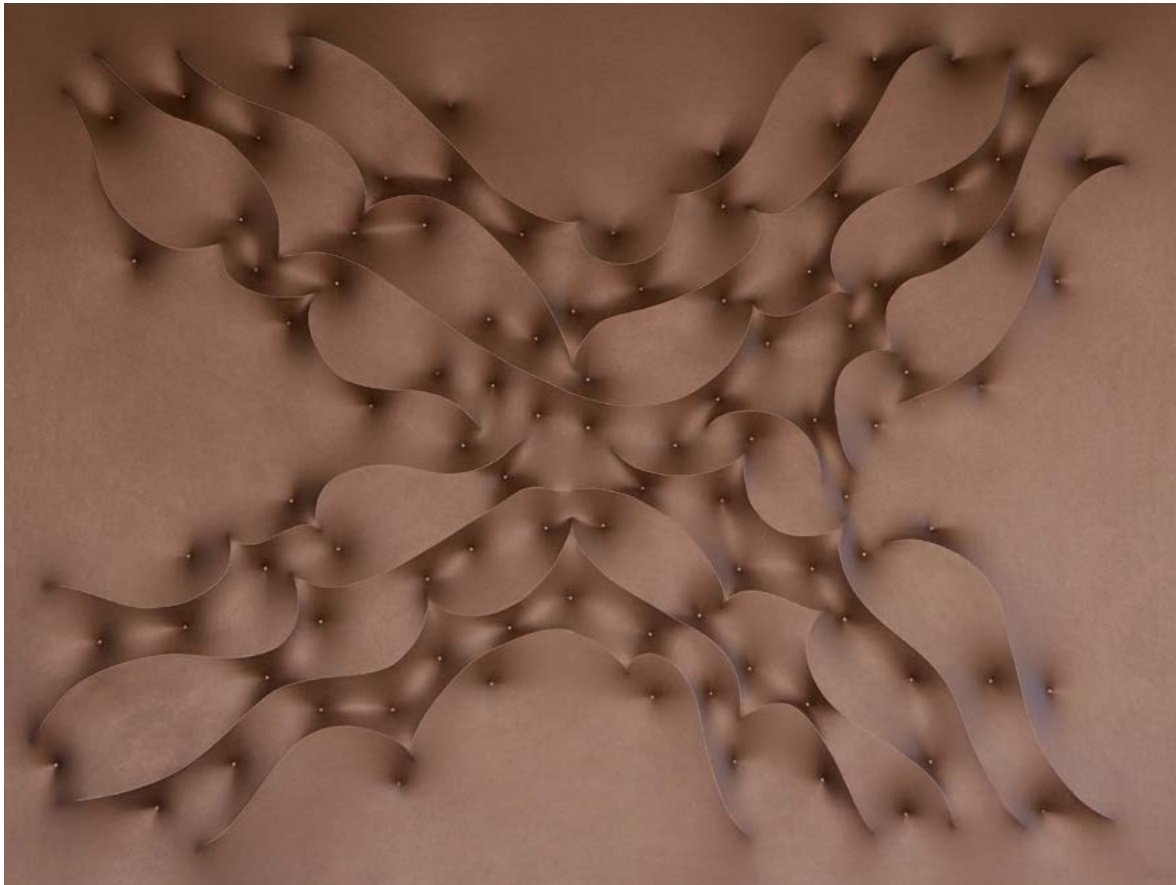
Olio su tela, cm. 50x37

Firma in basso a destra. Sul verso:
titolo;
etichetta e timbro Galleria La Loggia,
Bologna; timbro Galleria del Milione,
Milano. Autentica di Luigi Cavallo su foto.

€ 7.000/9.000

199





200

Giuseppe Amadio

(Todi, 1944)

LACO, 2013

Tela estroflessa, cm. 102x135

Firma e titolo sul verso. Esposizioni: 2015, Giuseppe Amadio. Estro... Ri... Flessioni, 14 marzo - 16 aprile, MAON - Museo d'Arte dell'Otto e Novecento, Rende

Bibliografia: 2015, Giuseppe Amadio. Estro... Ri... Flessioni, catalogo della mostra, ripr.

€ 7.000/9.000

201

Giuseppe Amadio

(Todi, 1944)

BOTE

Tela estroflessa, cm. 55x65

Firma e titolo sul verso. Bibliografia: 2007, Giuseppe Amadio, Wafra, Cesena, ripr.

€ 3.500/5.500

202

Giuseppe Amadio

(Todi, 1944)

MABUNE

Tela estroflessa, cm. 120x120

Sul verso: firma e titolo; etichetta Officine delle Arti. Autentica su foto Archivio Generale Giuseppe Amadio, n. AG- 07 - 0606.

€ 8.000/10.000



201

202



OPERE PROVENIENTI DA UNA RACCOLTA PRIVATA FIORENTINA
DAL LOTTO 203 AL 238



203

203
Anonimo del XX sec.
STEMMA "BASSOTTI
O BARSOTTI DA
FIRENZA"
Acquerello su carta, cm.
48,5x32
Firmato e datato in
basso a destra: Ridolfo
Peruzzi de Medici
1928". Il foglio è
accompagnato da un
manoscritto goliardico.

€ 100/200



204

204
Anonimo del XX sec.
RITRATTO DI GINO
BARSOTTI, 1945
Carboncino su carta, cm.
46,5x37
Firma indistinta, data
e dedica in basso a
sinistra.
€ 300/500

205
Enrico Sacchetti
(Roma, 1877 - Firenze, 1967)
PROFILO DI DONNA
Matita su carta, cm.
35,5x22,5
Firma in basso a
sinistra.

€ 100/200

206
Enrico Sacchetti
(Roma, 1877 - Firenze, 1967)
RITRATTO
Matita su carta, cm.
14x12,5
Firma in basso a
sinistra.

€ 100/200



205

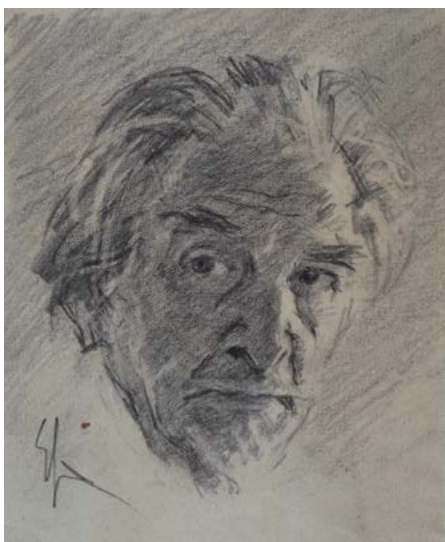
207
Enrico Sacchetti
(Roma, 1877 - Firenze, 1967)
RITRATTO DI SIGNORA,
1954
Matita su carta, cm.
38,5x31,5
Firma e data in basso a
destra.

€ 100/200

208
Giovanni Colacicchi
(Anagni, 1900 - Firenze, 1992)
MADONNA COL
BAMBINO, 1980
Inchiostro su carta, cm.
26,5x20,5
Firma, dedica e data in
basso a sinistra.

€ 300/500

206



207



208



209



209

Giovanni Colacicchi

(Anagni, 1900 - Firenze, 1992)

VASO CON FIORI (AUGURI NATALIZI), 1971

Olio su cartoncino, cm. 13x10

Firma in basso a destra. Sul verso, a penna:

"Natale 1977/con gli auguri/di/Giovanni Colacicchi".

€ 250/350

211



211

Guido Ferroni

(Siena, 1888 - Firenze, 1979)

SOBBORGO RAVENNATE

Olio su tela, cm. 60x50

Firma in basso a destra. Sul verso: etichette XIX esposizione Biennale Internazionale d'Arte Venezia 1934 - XII, n. 529

€ 500/800



210

210

Enrico Sacchetti

(Roma, 1877 - Firenze, 1967)

RITRATTO DELLA SORELLA PIA, (1895)

Carboncino su carta, cm. 25x35,5

Sigla in alto a sinistra.

€ 350/500

212

Oscar Barblan

(Siena, 1909 - Basilea, 1987)

ODALISCA DISTESA

Olio su tela, cm.30x43

Firma in basso a destra e sul verso.

€ 500/1.000

213

Lino Dinetto

(Este (PD), 1927)

FIGURA

Olio su sughero, cm. 40x50

Firma in basso a sinistra.

Sul verso: firma e dedica.

€ 400/600

214

Mario Bucci

(Foggia, 1903- Firenze, 1970)

BATTAGLIA

Olio su tela, cm. 51x60

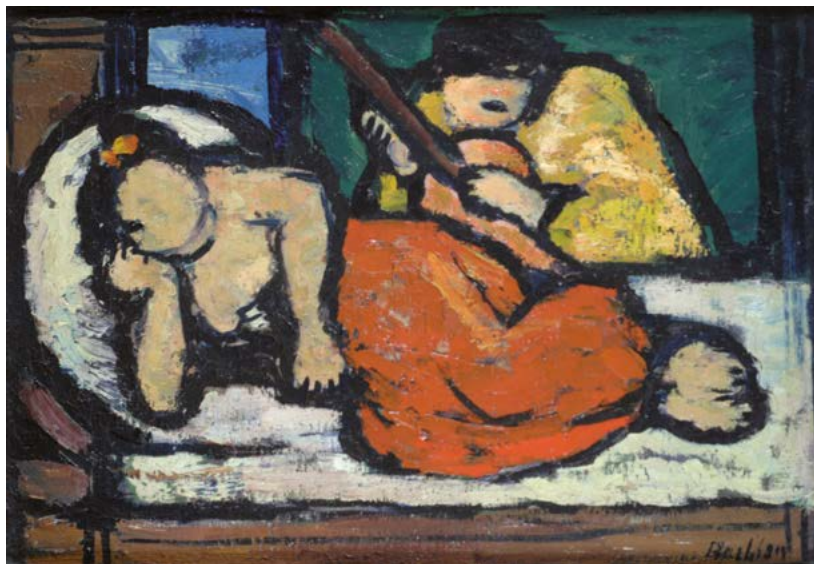
Firma in basso a destra.

€ 400/500

213



212



214





215 216



215

Ugo Capocchini

(Barberino Val d'Elsa, 1901 - Firenze, 1980)

FIORI

Olio su cartone, cm. 41x31

Firma in basso a destra e sul verso.

€ 300/500

216

Ugo Capocchini

(Barberino Val d'Elsa, 1901 - Firenze, 1980)

BROCCA CON FIORI

Olio su cartone, cm. 70x49,5

Firma in basso a destra e sul verso.

€ 400/600

217

Amelia Almagià Ambron

(Ancona, 1877 - 1960)

PROFILO DI DONNA, 1900

Carboncino e gessetto su carta, cm. 47x50

Firma e data in basso a destra: Amelia Ambron/1900.

€ 300/500

218

Giuseppe Fraschetti

(Firenze, 1879 - 1956)

CONIGLI

Olio su tela, cm. 54x70

Firmato in basso a sinistra: Giuseppe Fraschetti.

€ 1.300/1.800

217



218





219

219

Attr. a Paolo Sala

MARINA

Acquerello su carta riportata
su cartone, cm. 54x36,8

€ 300/500



220

220

220

Alfredo Serri

(Firenze, 1898 - 1972)

LIBRI, 1946

Olio su tela, cm. 30,5x40,5

Firma e data in basso a sinistra.

€ 500/800

221

Scuola Toscana, XIX Sec.

RITRATTO DI BAMBINA, 1872

Olio su tela, cm. 29x21

Firmato e datato in basso
a sinistra: R. Sorbi/1872.

€ 500/800



222

Ritirato



223

225



226



224

223

Ruggero Panerai
(Firenze, 1862 - Parigi, 1923)

DANZA

Olio su tela, cm. 35,5x31,5

Firmato in basso a sinistra: R.
Panerai.

€ 1.400/1.800

224

Scuola Toscana, XIX Sec.
RITRATTO DI BAMBINA

Olio su tela, cm. 29,5x21,5

€ 500/1.000

225

Attr. a Armando Spadini
CAMPO DI GRANO

Olio su cartone riportato su
tavola, cm. 15x32

€ 1.500/2.000

226

Gianni Vagnetti
(Firenze, 1898 - 1956)

**NATURA MORTA CON
ACCIUGHE E LIMONI**

Olio su faesite, cm. 19x24,5
Firma e dedica in basso a
destra.

€ 600/800



227

227

Arturo Checchi

(Fucecchio, 1886 - Perugia, 1971)

RITRATTO

Olio su tela, cm 25x22

Firma in basso a destra. Sul verso: etichetta Firenze - Palazzo Strozzi Mostra di Arturo Checchi 30 novembre - 31 dicembre 1974, proprietà: Gino Barsotti.

Esposizioni: 1974, Arturo Checchi, 30 novembre - 31 dicembre, Palazzo Strozzi, Firenze.

€ 700/1.500



228

228

Baccio Maria Bacci

(Firenze, 1888 - 1974)

GIARDINO

Olio su cartone, cm. 37,5x31

Firmato in basso a destra: B.M. Bacci. Sul verso, a matita: "Alla signora Giuliana Barsotti/ricordo di Fiesole/Elena e .. Bacci".

€ 2.000/3.000

229

Giovanni Costetti

(Reggio Emilia, 1878 - Firenze, 1949)

SCORCIO DI STRADA, 1920

Olio su cartone, cm. 31x40

Firmato e datato in basso a destra: G. Costetti XX. Sul verso: Paesaggio con case e ciminiera a matita.

€ 2.000/3.000

230

Giovanni Costetti

(Reggio Emilia, 1878 - Firenze, 1949)

MURO BIANCO, 1920

Olio su cartone, cm. 30x44,5

Firmato e datato in basso a destra: G. Costetti XX.

€ 2.000/3.000

229



230





231

231

Raffaele De Grada

(Milano, 1885 - 1957)

PAESE SULL'ARNO, (1927)

Olio su cartone, cm. 37x49

Firma in basso a destra. Sul verso: etichetta della mostra Terre d'Arno, Seravezza.

Esposizioni: 2008, Terre d'Arno, Nell'Arte figurativa dal Seicento al Novecento, 5 luglio - 12 ottobre, Palazzo Mediceo, Seravezza.

Bibliografia: 2008, Terre d'Arno, Nell'Arte figurativa dal Seicento al Novecento, a cura di E. Dei, Bandecchi & Vivaldi, Pontedera, p. 180

€ 800/1.200

232

Arturo Checchi

(Fucecchio, 1886 - Perugia, 1971)

IL PONTE A FUCECCHIO, (1938)

Olio su tela, cm. 62x126

Firma in basso al centro. Sul verso: etichetta Propileo, Roma; etichetta della mostra, Terre d'Arno Seravezza, 2008; etichetta Firenze Palazzo Strozzi, mostra Arturo Checchi, 30 /11 - 31/12 1974.

Esposizioni: 1974, Arturo Checchi, 30 novembre - 31 dicembre, Palazzo Strozzi, Firenze; 2008, Terre d'Arno, Nell'Arte figurativa dal Seicento al Novecento, 5 luglio - 12 ottobre, Palazzo Mediceo, Seravezza.

Bibliografia: 2008, Terre d'Arno, Nell'Arte figurativa dal Seicento al Novecento, a cura di E. Dei, Bandecchi & Vivaldi, Pontedera, p. 198

€ 2.100/2.500

232





233

Plinio Nomellini

(Livorno, 1866 - Firenze, 1943)

PAESAGGIO CON FIGURA DI DONNA E CAVALIERE

Olio su tela, cm. 117x144,5

Firmato in basso a destra: Nomellini. Sul verso, ad inchiostro: "La Conchiglia"; "Livilla".

€ 28.000/35.000



234

234

Guido Peyron

(Firenze, 1898 - 1960)

LA DONNA DEL MARE, 1957

Olio su tela, cm. 65x45

Firma e data in basso a destra.

Bibliografia: 2003, F. Cagianelli, I fantasmi di Guido Peyron, Ritratti come nature morte, Edizioni Pananti, Firenze, ripr. pag. 205

€ 1.000/2.000

235

Guido Peyron

(Firenze, 1898 - 1960)

COMPOSIZIONE CON BICCHIERI, BOTTIGLIA E LIMONE

Olio su tela riportata su compensato, cm. 43,5x57

Firma in basso a destra.

Bibliografia: 2003, I Fantasmi di Guido Peyron, a cura di F. Cagianelli, Edizioni Pananti, Firenze, p. 199, ripr.

€ 1.000/2.000



235

236

Andreola Vinci

PUNTA DI PEDASO

Olio su tela, cm. 35x50

Firma in basso a destra.

Sul verso: firma, data e

titolo.

€ 500/700

237

Attr. a Angiolo Tommasi

RITRATTO VIRILE

Olio su tela, cm. 33x25

€ 500/700

238

**Scuola toscana, XIX-XX
sec.**

RITRATTO DI UOMO

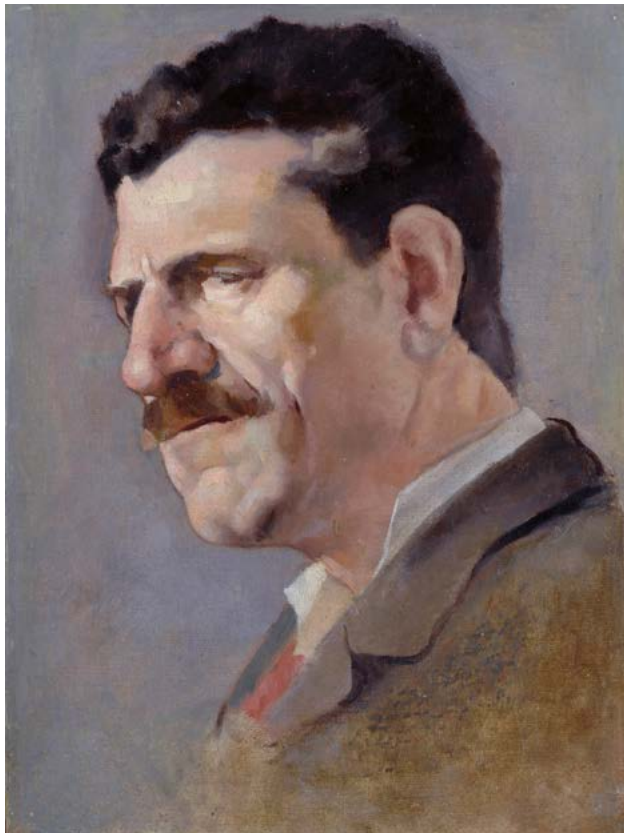
Olio su tela riportata su
cartone, cm. 45x36

€ 1.000/2.000



236

237



238





239



241

240



239

Nino Tirinnanzi
(Greve in Chianti, 1923 - 2002)
CASA, 1967
Olio su cartone, cm. 50x70
Firma e data in basso a
destra. Sul verso: etichetta La
Ghibellina, Firenze.

€ 1.500/2.500

240

Italo Cremona
(Cozzo Lomellina, 1905 - Torino, 1979)
STUDIO PER LA GUERRA
Olio su cartone, cm. 50x35,5
Bibliografia: Italo Cremona,
Racine a Firenze, Edizioni
Pananti, Firenze 1989, tav. 16.

€ 700/1.000

241

Nino Tirinnanzi
(Greve in Chianti, 1923 - 2002)
CASOLARE
Tecnica mista su carta
riportata su faesite,
cm. 35x50
Firma in basso a destra.

€ 1.200/1.800

242

Enzo Pregno
(Alessandria d'Egitto, 1898 - Firenze, 1972)
STRADA FIORENTINA
Olio su faesite, cm. 77x44
Firma in basso a destra.

€ 500/1.000

243

Enzo Faraoni
(S. Stefano Magra, 1920)
**INTERNO CON PIANTA E
SUONATRICE ALLA FINESTRA**
Olio su cartone, cm. 98x69
Firma in basso a destra.

€ 300/500

244

Ruggero Micaelles
(Firenze, 1898 - 1976)
NUDO
Matita e gessetto su carta,
cm. 35x28
Firma in basso a destra.

€ 500/700

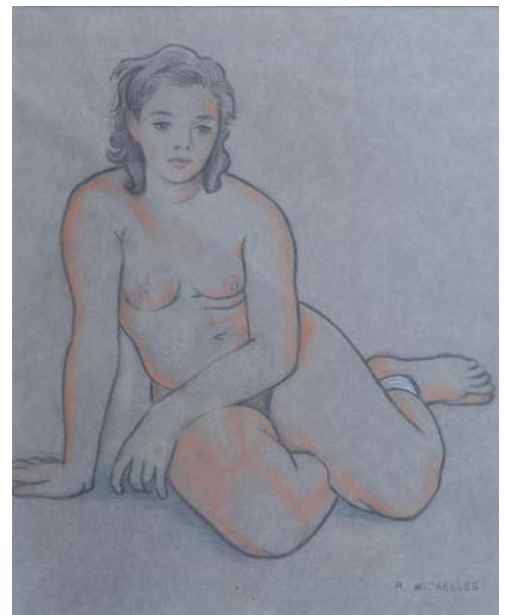
242



243



244



245

Mario Borgiotti

(Livorno, 1906 - Firenze, 1977)

LA PIAZZA DEI MIRACOLI, 1971

Olio su tavola, cm. 35,5x46,5

Firma e data in basso a destra. Sul verso: firma, data e titolo.

€ 1.200/1.500

245



246

Rodolfo Marma

(Firenze, 1923 - 1998)

NATURA FERMA, 1959

Olio su compensato, cm. 24,4x28

Firma e data in basso a sinistra. Sul verso: firma, data e titolo.

€ 200/400

246



247

Nino Tirinnanzi

(Greve in Chianti, 1923 - 2002)

CASE, 1965

Olio su cartone, cm. 50x75

Firma e data in basso a sinistra. Sul verso: timbro Galleria Santacroce, Firenze; timbro L. Rossi, Firenze.

€ 1.700/2.500

247



248

Virgilio Carmignani

(Empoli, 1909 - 1992)

AUTORITRATTO, 1970

Olio su cartone, cm. 23x14,5

Firma in basso a destra. Sul verso: firma, data e dedica.

Esposizioni: 2002 - 2003, Virgilio Carmignani, 15 dicembre - 23 febbraio, Convento degli Agostiniani, Empoli
Bibliografia: 2002, Virgilio Carmignani. Catalogo della Mostra, Edizioni Polistampa, Firenze, ripr.

€ 600/800

248



249

Virgilio Carmignani

(Empoli, 1909 - 1992)

RITRATTO DI MARIO, 1936

Olio su tavola, cm. 19x13

Sigla in basso a destra. Sul verso: firma, titolo e data.

Esposizioni: 2002 - 2003, Virgilio Carmignani, 15 dicembre - 23 febbraio, Convento degli Agostiniani, Empoli
Bibliografia: 2002, Virgilio Carmignani. Catalogo della Mostra, Edizioni Polistampa, Firenze, ripr.

€ 600/800

249





251

250



252

250

Enzo Faraoni

(S. Stefano Magra, 1920)

AUTORITRATTO, 1978

Olio su tavola, cm. 38,5x25

Firma e data in alto a destra. Sul verso: firma, data e dedica.

€ 600/800

251

Paulo Ghiglia

(Firenze, 1905 - Roma, 1979)

RAGAZZA CON CHITARRA, (1980)

Olio su tela, cm. 60x70

Firma in alto a sinistra.

€ 400/600



254

252

Nino Tirinnanzi

(Greve in Chianti, 1923 - 2002)

PAESAGGIO, 1960-62

Olio su tavola, cm. 35x40

Firma e data in basso a destra. Sul verso: timbro Galleria Santacroce, Firenze. Autentica dell'Artista su foto.

€ 2.000/3.000

253

Ritirato

254

Silvio Pucci

(Pistoia, 1892 - Firenze, 1961)

CASA DI CAMPAGNA

Olio su tela, cm. 60,5x75,5

Firmato in basso a destra: "Silvio/Pucci".

€ 1.000/2.000

255

RAM (Ruggero Alfredo Michahelles)

(Firenze, 1898 - 1976)

NUDO

Olio su tela, cm. 61x45

€ 800/1.200



255

256

Giovanni Battista De Salvo

(Savona, 1903 - 1964)

NUDO DISTESO, FINE ANNI '30

Olio su tela, cm. 51x91,5

€ 400/600



257

257

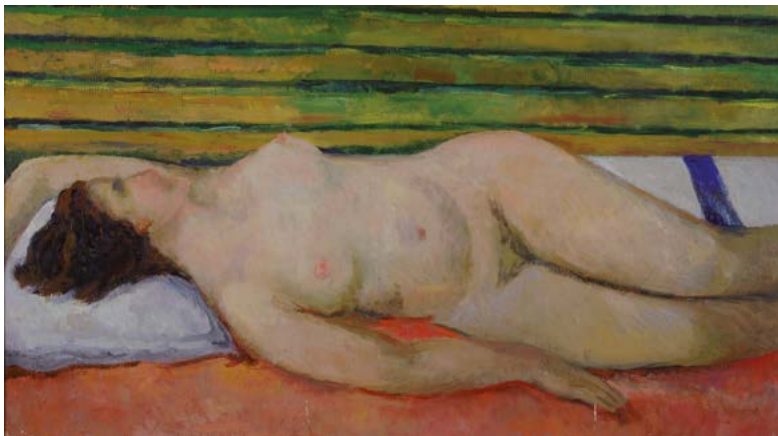
RAM (Ruggero Alfredo Michahelles)

(Firenze, 1898 - 1976)

NUDO

Olio su tela, cm. 55x33

€ 800/1.200



256

258

Ennio Pozzi

(Sesto Fiorentino, 1893 - 1972)

FIORI

Olio su tela, cm. 51x39

Firma in basso a sinistra.

€ 250/350

259

Raffaello Arcangelo Salimbeni

(Firenze, 1914 - 1991)

DONNA CON VENTAGLIO

Bronzo, cm. 41x9x8

Siglata alla base. Autentica di Lucia Tesei Salimbeni su foto.

Provenienza: collezione Lucia Tesei Salimbeni, Firenze.

Esposizioni: 2004, Raffaello Arcangelo Salimbeni, 1914-1991, a cura di S. Corsi e A. Pezzo, 16 aprile - 13 giugno, Palazzo Pubblico Magazzini del Sale, Siena.

€ 1.200/1.800



260

260

Enzo Faraoni

(S. Stefano Magra, 1920)

NATURA MORTA CON FRUTTA, 1983

Olio su tavola, cm. 24x81

Firma e data in basso a sinistra e sul verso.

€ 800/1.000



258

259





261



262

263

Silvio Loffredo

(Parigi, 1920 - Trebbiano, 2013)

BATTISTERO

Olio su compensato,
cm. 40x30

Firma in alto a destra e sul
verso.

€ 600/800

264

Mario Marcucci

(Viareggio, 1910 - 1992)

CESTO DI FIORI, 1952

Olio su cartone, cm. 50x70

Firma, data e titolo sul
verso.

€ 800/1.000

263



261

Virgilio Carmignani

(Empoli, 1909 - 1992)

IL CARRO DEL FIENO

Olio su tavola, cm. 24x24

Firma in basso a destra.

€ 600/800

265

Enzo Faraoni

(S. Stefano Magra, 1920)

AGLI, 1970

Olio su tela, cm. 50x40

Firma in basso a destra.
Sul verso: dedica e data.

€ 800/1.000

262

Virgilio Carmignani

(Empoli, 1909 - 1992)

AUTORITRATTO, 1936

Olio su tavola, cm. 22,5x19

Firma in basso a destra. Sul verso: firma, data e titolo.

Esposizioni: 2002 - 2003, Virgilio Carmignani, 15
dicembre - 23 febbraio, Convento degli Agostiniani,
Empoli

Bibliografia: 2002, Virgilio Carmignani. Catalogo della
Mostra, Edizioni Polistampa, Firenze, ripr.

€ 1.000/2.000

264



265



266

Virgilio Carmignani

(Empoli, 1909 - 1992)

NATURA MORTA CON BICCHIERE DI VINO, 1972

Olio su compensato, cm. 23x34
Firma e data sul verso.

€ 500/1.000

269

Nino Tirinnanzi

(Greve in Chianti, 1923 - 2002)

STRADA DI CAMPAGNA

Olio su tavola, cm. 35x50
Firmato in basso a destra:
"Tirinnanzi".

€ 500/800

266



267

Fillide Levasti

(Firenze, 1883 - 1966)

VEDUTA DI CANTIERE NAUTICO (STUDIO)

Matita su carta, cm. 21x29,5

€ 150/250

270

Nino Tirinnanzi

(Greve in Chianti, 1923 - 2002)

PAESAGGIO, 1987

Olio su tela, cm. 70x100
Firma e data in basso a destra.

€ 1.000/1.800

268



268

Fillide Levasti

(Firenze, 1883 - 1966)

RITRATTO DI GIOVANE DONNA

Carboncino su carta, cm. 48,5x31
Firma in basso a destra.

€ 300/500

271

Sirio Tofanari

(Firenze, 1886 - 1969)

CERBIATTI

Bronzo, cm. 18x19
Firma sulla zampa posteriore destra.

€ 1.500/2.500

270



271



267



269





273

272
Nino Tirinnanzi
 (Greve in Chianti, 1923 - 2002)
CASE, 1950
 Olio su compensato, cm.
 30x40
 Firma e data in basso a
 destra.

€ 1.500/2.000

273
Giovanni Costetti
 (Reggio Emilia, 1878 - Firenze, 1949)
RITRATTO CARICATURALE
DI GIAN FALCO (GIOVANNI
PAPINI), 1905-6
 Bistrot su carta, cm. 17x14
 Firma in basso a destra.
 Bibliografia: 2002, Leonardo
 1903- 1907, la nascita
 della modernità, Vallecchi,
 Firenze, pag. 28, n. 5

€ 300/500



274

274
Fillide Levasti
 (Firenze, 1883 - 1966)
AUTORITRATTO
 Matita su carta, cm. 23x35
 € 200/300

275
Fillide Levasti
 (Firenze, 1883 - 1966)
DONNA CON CAPPELLO
 Pastelli su carta, cm. 43x34

€ 350/500

276
Fillide Levasti
 (Firenze, 1883 - 1966)
LA LETTURA
 Olio su tela, cm. 30x44
 € 2.500/3.500

277
Fillide Levasti
 (Firenze, 1883 - 1966)
PROFILO DI RAGAZZA
 Sanguigna su carta,
 cm. 50x38
 € 300/500



275

272



276



277

278

Fillide Levasti

(Firenze, 1883 - 1966)

CORTILE CON PALMA, (1935)

Carboncino su carta, cm. 63x48

Firma in basso a sinistra. Bibliografia: 1988, Fillide Levasti, a cura di V. Masini, S.P.E.S., Firenze, p.235, tav. 129

€ 600/800

279

Nino Tirinnanzi

(Greve in Chianti, 1923 - 2002)

ORTOLANO A BAB DUKKALA, 1977

Olio su carta riportata su tela, cm. 150x100

Firma e data in basso a destra.

Sul verso: firma e dedica

Esposizioni: Tirinnanzi, Galleria Il Pozzo, marzo 1977, Prato.

Bibliografia: Tirinnanzi, Galleria Il Pozzo, Prato, 1977, catalogo della mostra, Tav. n. 13

€ 2.000/3.000

280

Nino Tirinnanzi

(Greve in Chianti, 1923 - 2002)

AUTORITRATTO, 1950

Olio su cartone, cm. 10x7,5

Firma e data in alto a sinistra. Sul verso: etichetta Galleria Annunciata, Milano.

€ 1.000/1.500

281

Enzo Pregno

(Alessandria d'Egitto, 1898 - Firenze, 1972)

AUTORITRATTO

Olio su tela, cm. 50x40

Firma in basso a sinistra e sul verso.

€ 200/400

282

Enzo Pregno

(Alessandria d'Egitto, 1898 - Firenze, 1972)

NATURA MORTA

Olio su tela, cm. 39,5x30

Firma in basso a destra e sul verso.

€ 150/250

283

Renato Borsato

(Venezia, 1927 - 2013)

STRADA, 1968

Tempera su carta, cm. 34x49

Firma e data in basso a destra.

€ 100/200

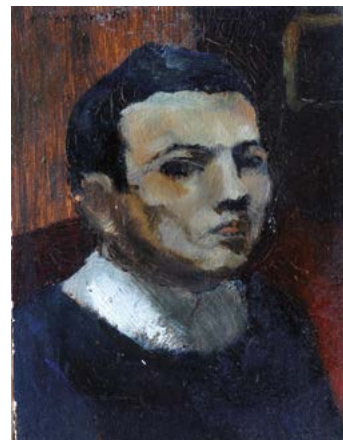
278



279



280



281



282



283



284 285



284

Marcello Boccacci

(Firenze, 1914 - 1996)

FIORI, 1950

Olio su cartone, cm. 35x25,2

Firma e data in basso a destra.

Sul verso: firma, data e titolo.

€ 200/300

286

Silvio Pucci

(Pistoia, 1892 - Firenze, 1961)

FIORI NEL VASO

Acquerello su carta, cm. 32x24

Firma in basso a destra.

€ 200/400

288

Silvio Pucci

(Pistoia, 1892 - Firenze, 1961)

FIORI NEL BICCHIERE

Olio su tela, cm. 30x25

Firma in basso a destra.

€ 350/450

285

Adriana Pincherle

(Roma, 1906 - Firenze, 1996)

LA SCATOLA ROSSA, 1992

Olio su tela, cm. 50x65

Firma e data in basso a sinistra.

€ 750/950

287

Silvio Pucci

(Pistoia, 1892 - Firenze, 1961)

FIORI NEL VASO

Acquerello su carta, cm. 32x24,5

Firma in basso a destra.

€ 200/400

286



287



288



289

Silvio Pucci

(Pistoia, 1892 - Firenze, 1961)

PAESAGGIO CON CASE

Olio su tela, cm. 60x75

Firma in basso a destra.

€ 1.000/2.000

290

Giulio Salti

(Barberino di Mugello, 1899 - Firenze, 1987)

LA VIOLINISTA, (1974)

Olio su faesite, cm. 78x59,5

Firma in basso a destra. Sul verso: firma e data.

€ 1.800/2.500

291

Marcello Boccacci

(Firenze, 1914 - 1996)

CASTIGLIONE DELLA PESCAIA, 1930

Tecnica mista su cartone, cm. 20x26

Firma in basso a destra. Sul verso: firma,

titolo e data; timbro Galleria Cavour

Firenze

€ 200/300

292

Mario Bucci

(Foggia, 1903 - Firenze, 1970)

FIORI NEL VASO

Olio su tela, cm. 70x50

Firma in basso a destra.

€ 350/450

293

Enzo Faraoni

(S. Stefano Magra, 1920)

ADELE E SUA FIGLIA, 1967

Olio su tavola, cm. 67x57,5

Firma in alto a sinistra. Sul verso: firma, data ed etichetta 1° concorso internazionale d'arte contemporanea, città di Crotona, sett. 1968.

€ 700/1.000

290



293



289



291



292





294

Nino Tirinnanzi

(Greve in Chianti, 1923 - 2002)

PAESAGGIO SULLA GREVE, 1955

Olio su cartone, cm. 70x101

Firma e data in basso a destra.

Bibliografia: "Nino Tirinnanzi, 60 anni di pittura, 1938-2000", ed. Pananti, Firenze, 2006, tav. 36.

Nino Tirinnanzi 60 anni di pittura 1938-2000, Edizioni Pananti, Firenze 2006, tav. 36.

€ 2.500/3.500

295

Guido Ferroni

(Siena, 1888 - Firenze, 1979)

PAESAGGIO TOSCANO

Acquerello su carta, cm. 31x35,5

Dichiarazione di autenticità sul verso.

€ 100/200

296

Gianni Vagnetti

(Firenze, 1898 - 1956)

BAMBINA, (1942)

Olio su cartone telato, cm. 19x30

Firma in alto a sinistra.

Bibliografia: 1975, L. Cavallo, Gianni Vagnetti, Edizioni d'Arte Sant'Ambrogio, Milano, pag. CXLVII, tav. 42/16.

€ 500/700



295



296

297

Primo Conti

(Firenze, 1900 - Fiesole, 1988)

MELE NEL PIATTO, 1944

Olio su tela, cm. 45x56

Firma e data a destra. Opera archiviata presso la Fondazione Primo Conti al num. o.c.1415.

€ 2.500/3.500

298

Primo Conti

(Firenze, 1900 - Fiesole, 1988)

RITRATTO DI FANCIULLA, 1947

Olio su tavola, cm. 16,5x14

Firma e data in basso a destra.

€ 2.500/3.500

299

Primo Conti

(Firenze, 1900 - Fiesole, 1988)

NUDINO DI SCHIENA, 1945

Olio su cartone, cm. 19x27,5

Firma e data in basso a sinistra.

€ 2.500/3.500

299



300

Arturo Tosi

(Busto Arsizio, 1871 - Milano, 1956)

PAESAGGIO

Olio su tela, cm. 38,5x50,5

Firma in basso a sinistra e sul verso.

€ 2.500/3.500

301

Domenico Cantatore

(Ruvo di Puglia, 1906 - Parigi, 1998)

OGGETTI, 1942

Olio su tavola, cm. 45x50

Firma in basso a destra. Sul verso: firma e data; timbro Vittorio e Barbaroux, Milano.

€ 2.500/3.500

297



298

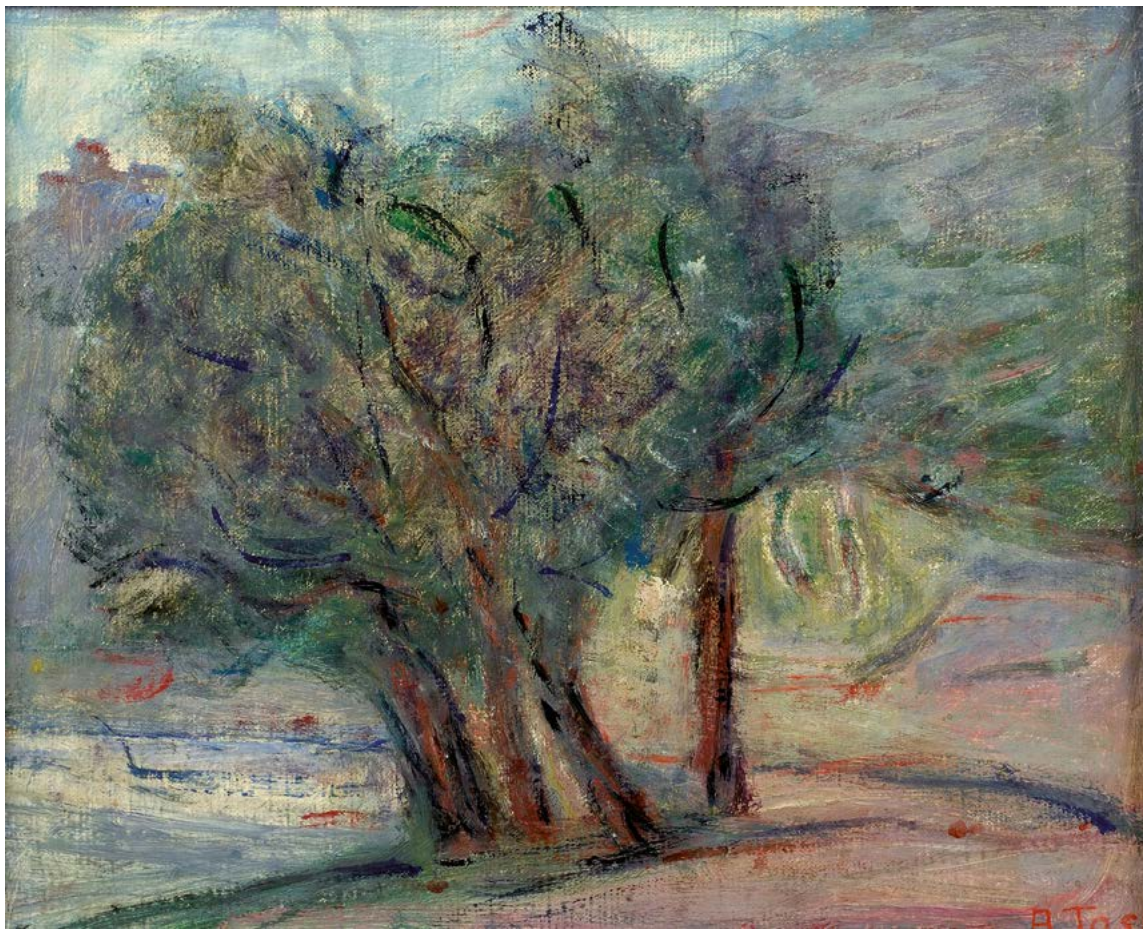


300



301





303



302

Arturo Tosi

(Busto Arsizio, 1871 - Milano, 1956)

ALBERI

Olio su tela, cm. 32x40,5

Firma in basso a destra.

€ 2.500/3.500

303

Felice Casorati

(Novara, 1887 - Torino, 1963)

PAESAGGIO, ANNI '10

Olio su compensato, cm. 40x27,8

Firma in basso a sinistra. Sul verso timbro collezione d'arte d F.P. Degl'Innocenti; timbro Galleria d'Arte Bergamini, Milano. Autentica su foto Archivio Felice Casorati, con num. rep. 1356.

€ 5.500/8.000

304

Luca Pancrazi

(Figline Valdarno, 1961)

SENZA TITOLO, 1998

Acrilico su tela, cm. 55x75
Firma e data sul verso.

€ 1.500/2.500

305

Marco Cingolani

(Como, 1961)

POMERIGGIO AL PALATINO, 1997

Acrilico su tela, cm. 50x70
Firma, data e titolo sul verso.

€ 1.000/2.000

306

Luca Alinari

(Firenze, 1943)

AUTO

Tecnica mista su carta riportata
su tela, cm. 40x40
Firma in basso a destra.

€ 500/1.000

307

Gianni Dova

(Roma, 1925 - Pisa, 1991)

NATURA MORTA

Tempera su carta riportata su
cartone, cm. 48x66
Firma in alto a sinistra.

€ 2.500/3.500

308

Tano Festa

(Roma, 1938 - 1988)

FEMME AUX CHAPEAU, 1981

Acrilico su tela, cm. 80x60
Firma, data e titolo sul verso.

€ 1.500/2.500

304



305



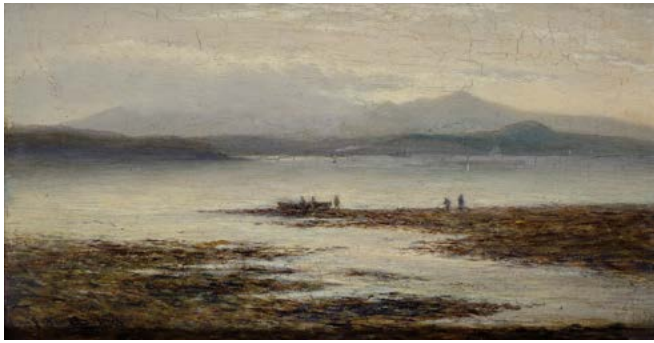
306



307



308



309

309

James Cassie
(Keith Hall, 1819 - 1879)
PAESAGGIO FLUVIALE
Olio su tavola, cm. 13x22
Siglato in basso a sinistra.

€ 1.000/2.000

313

Scuola Barbizon
PAESAGGIO
Acquerello su carta,
cm. 40x55

€ 300/400



310

310
Anonimo del XIX sec.
PAESAGGIO CON FIUME E
FIGURA
Olio su tavola, cm. 14,5x32

€ 200/400

314

Anonimo del XIX sec.
RITRATTO PASTELLI
Pastelli su carta riportata
su tavola, cm. 54x45

€ 300/500



313

311
Cerchia di Boldini
IN CARROZZA
Olio su tela, cm. 105x64

€ 2.000/3.000

312

I. Reyundo
TORERO
Olio su tela, cm. 25x10,5
Firma in alto a destra.

€ 200/300

311



312



314



315
Anonimo del XIX sec.
 ARABO
 Olio su tela, cm. 72,5x52
 Firmato in alto a sinistra: M. Roth.
 € 150/250

316
Anonimo XIX-XX sec.
 DUE PAESAGGI; DUE SCENE DI CACCIA
 Olio su tavola
 4 Miniature: cm. 10x5,5; cm. 6x9; cm. 7,5x6,5; cm. 6,8x6
 € 100/150

317
Anonimo del XIX sec.
 FOGLIE D'ALLORO
 Olio su tela, cm. 50x40
 € 100/150

318
Attr. a Andrea Appiani
 BATTAGLIA
 Inchiostro su carta, mm. 195x294
 carta vergellata con filigrana Cartiglio
 con trifoglio e lettere GAS inquadrate
 da un cerchio sotteso da lettere BMO.
 € 1.500/2.500

319
Attr. a Andrea Appiani
 STUDIO DI CAVALLI E STEMMA
 Inchiostro su carta, mm. 190x283
 € 1.500/2.500

320
Achille De Dominicis
 (Tivoli, 1851 - 1917)
 PROFILO DI DONNA
 Sanguigna su carta, cm. 18,5x22,5
 Firma sul lato sinistro: De Dominicis.
 € 150/250



315



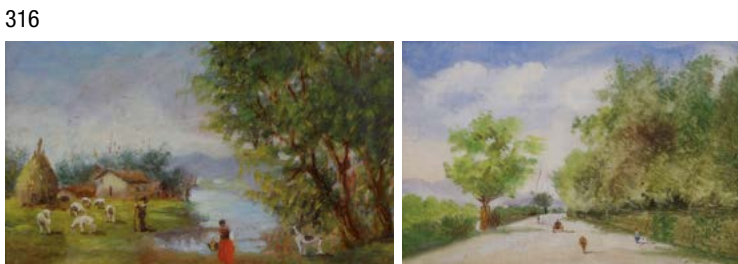
317



318



319



316



320



322

321
Georges Van der Straeten
(Gand, 1856 - 1941)
BUSTO DI DONNA CON CAPPELLO PIUMATO
Bronzo dorato, cm. 17
Firmato al retro, su base rettangolare in alabastro.

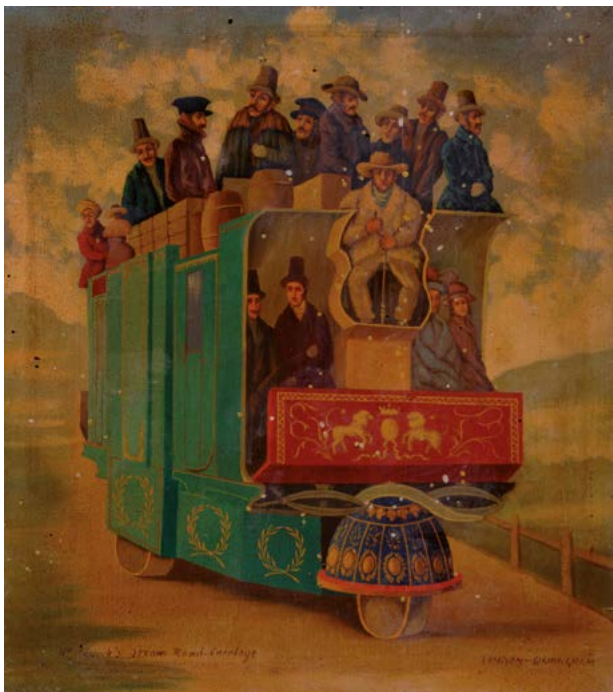
€ 800/1.200



323

Anonimo del XIX sec.
STUDI ANATOMICI
Matita su carta, cm. 15x22,5

€ 100/200



325

323
Anonimo del XIX sec.
SCORCIO DI PAESE EMILIANO
Olio su cartone, cm. 31x44

€ 400/600



326

324
Anonimo, fine XIX sec.
VEDUTE ROMANE
matita su carta, cm. 25x18,5
undici disegni.

€ 300/500

325
Anonimo del XIX sec.
LONDON - BIRMINGHAM BUS
Olio su tavola, cm. 44,5x40

€ 350/450

326
Anonimo del XIX sec.
LANCASHIRE AND YORKSHIRE RAILWAY
Olio su tela, cm. 35,5x66
Firma illeggibile in basso a sinistra.

€ 350/450

327
Anonimo, inizio XIX sec.
LAGO D'AVERNO A BAIA
Tempera su carta, cm. 24x33

€ 250/350



321

327



328
Anonimo XIX-XX sec.
RITRATTO
Pastelli su carta, cm. 38x30,3

€ 100/200

329
Anonimo del XX sec.
FIGURE NEL PARCO
Olio su tavola, cm. 15x22
Firma in basso a destra.

€ 300/500

330
P. Aldi
SAGRESTIA
Acquerello su carta, cm. 30x40,5
Firma in basso a sinistra.

€ 200/400

331
Anonimo del XX sec.
RITRATTO DI DONNA
Olio su tela, cm. 24x15,5

€ 250/350

332
Anonimo del XIX sec.
BUSTO DI DONNA
Scultura in terracotta, cm. 50x33

€ 1.200/1.800

333
Anonimo del XIX sec.
VEDUTA DI CITTÀ
Acquerello su carta, cm. 32x70

€ 300/500

334
Anonimo XIX-XX sec.
CAVALLO
Bronzo, cm. 23x30

€ 800/1.000

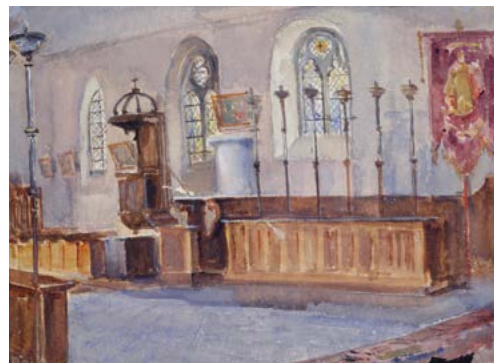
328



329



330



333



334



331



332





335

334 Bis
Louis Marie Félix Laurent-Atthalin

(Besançon, 1818 - Parigi, 1893)

AL POZZO, 1850

Acquerello su carta, cm. 24,5x16,5

Firmato e datato sul lato sinistro:

L.Laurent/Atthalin/1850.

€ 250/350

338

Giovanni March

(Tunisi, 1894 - Livorno, 1974)

PAESAGGIO VERSO NIBBIAIA, 1962

Olio su faesite, cm. 40,5x50,7

Firma in basso a destra. Sul verso:

firma, data e titolo, etichetta

e timbri Galleria R. Stefanini,

Livorno.

€ 600/1.000

335

Carlo Vittorini

IL MOLINO DI RENDE, 1921

Olio su tela, cm. 40x50

Firma e data in basso a destra. Sul

verso: firma e titolo.

€ 100/200

339

Giovanni March

(Tunisi, 1894 - Livorno, 1974)

NATURA MORTA, 1970

Olio su tela, cm. 30x40

Firma in basso a destra. Sul verso:

firma, data e dedica.

€ 500/1.000



336

336

Gino Tommasi

(Livorno, 1880 - 1942)

CASOLARI DI CAMPAGNA

Olio su tavola, cm. 20,5x32,5

Firma apocrifa in basso a destra.

€ 300/500



338

337

Giovanni March

(Tunisi, 1894 - Livorno, 1974)

RITRATTO

Pastelli su carta, cm. 33x22,5

Firma e dedica in basso a sinistra.

€ 100/200

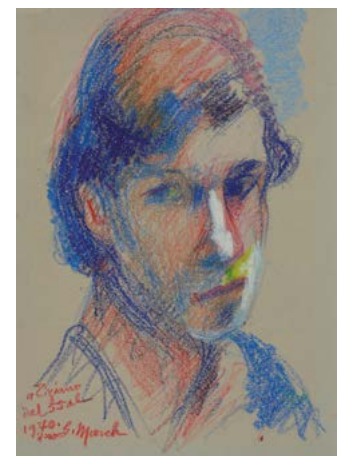
334

bis

337



339



340

Carlo Domenici

(Livorno, 1898 - 1981)

AUTORITRATTO, 1976

Matita su compensato, cm. 47x35

Firma in basso a destra, dedica e data in basso a sinistra.

€ 180/250

341

Ferruccio Pagni

(Livorno, 1866 - Torre del Lago, 1935)

TRAMONTO

Olio su cartone, cm. 9,3x14,3

Firma in basso a destra.

€ 400/600

342

Giovanni March

(Tunisi, 1894 - Livorno, 1974)

CALAMBRONE

Olio su tela, cm. 30,5x40

Firma in basso a destra. Sul verso: firma, titolo e dichiarazione di autenticità datata 1968.

€ 500/800

343

Giorgio Luxardo

(Zara, 1930)

TRAMONTO DOPO LA PIOGGIA

Olio su compensato, cm. 15x20

Firma in basso a destra.
Sul verso: firma e titolo.

€ 250/350

344

Romano Morando

(Livorno, 1936)

VIGNETO, 1954

Olio su tavola, cm. 20x30

Firmato e datato in basso a destra:

A. Morando 1954

€ 150/250

345

Giovanni Zannacchini

(Livorno, 1884 - 1939)

FORTEZZA VECCHIA, 1937

Olio su cartone, cm. 50x70

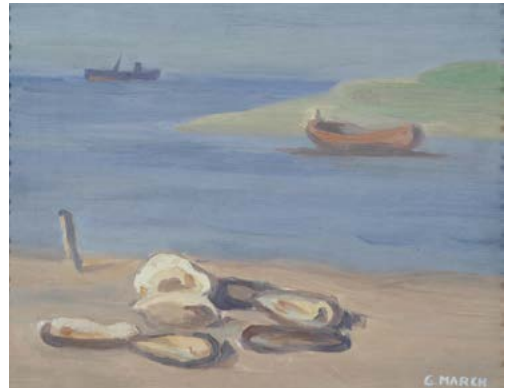
Firma e data in basso a destra.

€ 1.800/2.000

341



342



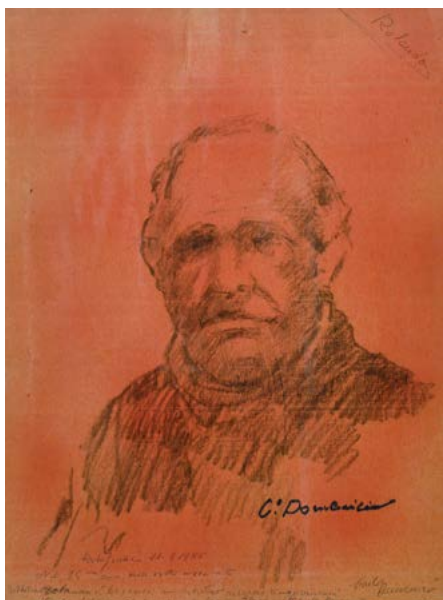
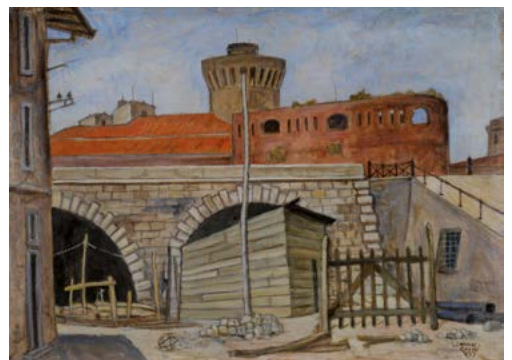
343



344



345



340



346

346

Carlo Domenici

(Livorno, 1898 - 1981)

BUTTERO E CAVALLI

Olio su faesite, cm. 22x26

Firma in basso a destra.

€ 450/550

347

Carlo Domenici

(Livorno, 1898 - 1981)

SPIAGGIA

Olio su tavola, cm. 25x35

Firma in basso a destra.

Sul verso: firma e titolo; dichiarazione di autenticità del figlio.

€ 600/800



347

348

Gino Romiti

(Livorno, 1881 - 1967)

PASSEGGIATA A CAVALLO, 1937

Olio su compensato, cm. 50x70,5

Firmato e datato in basso a destra: G. Romiti 1937/ XV.

€ 1.000/2.000



348

349

Gino Romiti

(Livorno, 1881 - 1967)

PAGLIAI, 1963

Olio su faesite, cm. 30x40

Firma e data in basso a destra.

€ 700/1.200



349

350

Giovanni Lomi

(Livorno, 1889 - 1969)

PASTORI CON GREGGE

Olio su faesite, cm. 35x50

Firma in basso a sinistra.

€ 1.400/2.000

350



351

Giovanni March

(Tunisi, 1894 - Livorno, 1974)

**VEDUTA DEL PORTO DI
DUBROVNIK, 1930**

Olio su tela, cm. 70x100
Firma e data in basso a
destra.

€ 1.400/1.800

352

Ferruccio Rontini

(Firenze, 1893 - Livorno, 1964)

STRADA NEI CAMPI

Olio su tela, cm. 70x100
Firma in basso a sinistra.

€ 800/1.200

353

Carlo Domenici

(Livorno, 1898 - 1981)

IL DOPPIO ARCO

Olio su tavola, cm. 50x35
Firma in basso a destra.

€ 1.200/1.800

353



354

Carlo Domenici

(Livorno, 1898 - 1981)

CAMPAGNA

Olio su compensato,
cm. 35,5x56

Sul verso, a matita:
"Ardenza podere Conti".

€ 1.300/1.800

355

Giovanni March

(Tunisi, 1894 - Livorno, 1974)

**FIGURINA E SCOGLI,
(1915-20)**

Olio su tavola, cm. 29x47
Sul verso: firma e titolo;
timbro Il Ponte Galleria
d'Arte, Firenze.

€ 1.000/2.000

351



352



354



355





356



361



357

356
Giovanni Lomi
 (Livorno, 1889 - 1969)
GALLO E GALLINE
 Olio su compensato,
 cm. 22,5x28,5
 Firma in basso a destra.
 € 1.000/1.500

358
Renato Natali
 (Livorno, 1883 - 1979)
CARROZZELLA
 Olio su compensato,
 cm. 40x30
 Firma in basso a destra.
 Sul verso: firma e titolo.
 € 500/1.000

360
Renato Natali
 (Livorno, 1883 - 1979)
SCORCIO DI LIVORNO
 Olio su tavola,
 cm. 65,5x24,5
 Firma in basso a destra e
 sul verso.
 € 3.000/3.500

357
Gino Romiti
 (Livorno, 1881 - 1967)
GIARDINI, 1953
 Olio su faesite,
 cm. 39,5x30
 Firma e data in basso a
 destra.
 € 700/1.000

359
Giovanni March
 (Tunisi, 1894 - Livorno, 1974)
CAFFETTIERA E FRUTTI,
 (1915-20)
 Olio su tavola, cm. 35x25
 Firma in alto a destra.
 € 700/1.000

361
Carlo Domenici
 (Livorno, 1898 - 1981)
STRADA
 Olio su faesite,
 cm. 50x70
 Firma in basso a destra.
 Sul verso: firma e titolo.
 € 1.000/2.000



358



359

360



362

Ludovico Tommasi

(Livorno, 1866 - Firenze, 1941)

CAPRA

Matita su carta, cm. 20x30

Firma in basso a destra.

€ 400/500

363

Mario Bordi

(Firenze, 1896 - 1980)

ORIZZONTI TOSCANI

Olio su masonite, cm. 34,5X43

Sul verso: etichetta Pittore

Mario Bordi - Firenze / Studio:

Lungarno

Ferrucci, 23 / Abitaz.: Via C.

Salutati, 87 - [...] / Titolo del

dipinto: Orizzonti

toscani / Dimensioni 43,5X34 /

[...] Località e data: Casentino

1954.

€ 200/500

364

Oreste Paltrinieri

(Verona, 1873 - Viareggio, 1966)

IL FALASCO

Olio su tela, cm. 60X125

Firmato in basso a destra.

Sul verso: Il Falasco / Oreste

Paltrinieri /

Via XX Settembre 113 Viareggio».

€ 2.200/3.000



367

365

Oreste Paltrinieri

(Verona, 1873 - Viareggio, 1966)

TRAMONTO NEL PORTO DI

VIAREGGIO

Olio su tela, cm. 64x76

Firmato in basso a sinistra. Sul

verso: Tramonto nel porto di

Viareggio / Oreste Paltrinieri/ Via

XX Settembre 113 Viareggio.

€ 1.300/2.000

366

Giuseppe Comparini

(Firenze, 1894 - 1980)

CAMPAGNA

Olio su compensato, cm. 35x49

Firmato in basso a destra: G.

Comparini.

€ 600/1.000

367

Filippo Marfori Savini

(Urbania, 1877 - Firenze, 1952)

IN CAMERINO, 1914

Olio su tela, cm. 54x40

Firma, data e dedica in basso a

destra.

€ 1.200/2.200

362



363



364



365



366





368

368

Giulio Cesare Giachetti
(Firenze, 1887 - 1961)

CASOLARE SUL LAGO

Olio su cartone, cm.45x70
Firma in basso a destra.

€ 100/200



370

369

Giuseppe Piombanti
(San Lorenzo a Colline, 1898 - Firenze, 1996)

VASO CON FIORI, 1955

Tempera su cartoncino,
cm. 40x31,5
Firma, data e dedica in basso
a destra.

€ 350/450



371

370

Eduardo Gordigiani
(Firenze, 1866 - Popolano di Marradi, 1961)

PAESAGGIO D'AUTUNNO

Olio su tavola, cm. 25x30
Firma in basso a destra. Sul
verso: titolo e firma.

€ 400/600

371

Eduardo Gordigiani
(Firenze, 1866 - Popolano di Marradi, 1961)

COMPOSIZIONE

Olio su cartoncino,
cm. 31x21

Firma in basso a destra.

€ 400/500

372

Clemente Origo
(Roma, 1855 - Firenze, 1921)

L'ARRIVO DELLA TEMPESTA

Inchiostro e matita su carta,
cm. 32x25

Firma in basso a destra.

€ 300/500

373

Egisto Ferroni
(Lastra a Signa, 1835 - 1912)

STUDIO DI GIOVINETTO

Carboncino su carta,
cm. 60x45

Firmato in basso a destra:
E. Ferroni.

€ 1.000/1.200

369



372



373



374

L. Pogni

PORTA ROMANA

Acquerello su carta, cm. 17x24

Firma in basso a destra.

€ 200/400

374



375

Giovanni Fattori

(Livorno, 1825 - Firenze, 1908)

MUCCA

Acquafornte, mm.130x135

(Foglio) 100x100 (Lastra)

€ 800/1.000

376

Giovanni Fattori

(Livorno, 1825 - Firenze, 1908)

SENTINELLA

Litografia, mm. 487x347

esemplare nella tiratura postuma del 1961.

Bibliografia: 1989, A. Baboni, Le incisioni di Giovanni Fattori nella collezione Franconi e catalogo Generale dell'opera incisa Fattoriana, Edizioni Pananti, Firenze, pag. 57, n. 222

€ 150/250

375



376



377

Corrado Sarri

(Firenze, 1866 - 1944)

RITRATTO VIRILE, 1885

Olio su tela, cm. 51x40,5

Firmato e datato a destra:

C. Sarri/1885

€ 1.200/2.200

378



377



378

Anonimo del XIX sec.

RITRATTO DI GENTILUOMO,

1878

Tempera su carta, cm. 26x21

Sul verso a matita: "Prof.

Bruschi/ eseguito dal

Mattanelli/ 1878"

€ 500/800



381



382



383

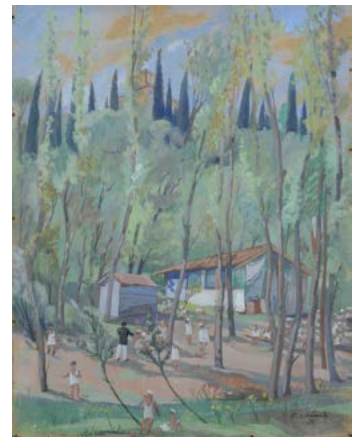


384

379



380



379

Renzo Simi
(Firenze, 1889 - 1943)
BORRO A TIZZANA
Olio su cartone, cm. 45x35
Sul verso: firma e titolo.

€ 800/1.000

380

Giuseppe Piombanti
(San Lorenzo a Colline, 1898 - Firenze, 1996)
LE COLONIE NEL BOSCO DEL MARRONE DI GRASSINA
Tempera su cartone, cm. 60x46
Firma in basso a destra. Sul verso dedica e firma.

€ 800/1.200

381

Emilio Mazzoni Zarini
(Firenze, 1869 - 1949)
PAESAGGIO DI MONTAGNA
olio su tela, cm. 39,5x59
Firmato in basso a destra E. Mazzoni Zarini.

€ 700/1.000

382

Alberto Micheli
(Firenze, 1870 - 1905)
CASOLARI
Olio su compensato, cm. 22,5x32
Firma in basso a sinistra.

€ 200/400

383

Oreste Paltrinieri
(Verona, 1873 - Viareggio, 1966)
LAGO DI LUGANO DA PORTO CERESIO
Olio su compensato, cm. 35x45
Iscrizione sul verso: Lago di Lugano da Porto Ceresio / Oreste Paltrinieri / Via XX Settembre 113 Viareggio».

€ 500/1.000

384

Oreste Paltrinieri
(Verona, 1873 - Viareggio, 1966)
BARCHE NEL PADULE DI VIAREGGIO
Olio su tela, cm. 71x90
Firmato in basso a destra. Sul verso: Barche nel padule di Viareggio / Oreste Paltrinieri/ Via XX Settembre 113 Viareggio.

€ 1.300/2.000



385

385

Giacomo Delcroix
(Firenze, 1894 - 1972)

**STRADA CON
CIPRESSI**

Olio su faesite,
cm. 40x30

Firma (svanita) in alto
a sinistra.

€ 350/450



386

386

386

Giacomo Delcroix
(Firenze, 1894 - 1972)

**STRADA DI
CAMPAGNA CON
FIGURA**

Olio su tela, cm.
40x30

Firma (svanita) in
basso a sinistra e sul
verso.

€ 400/600

387

Oreste Paltrinieri
(Verona, 1873 - Viareggio, 1966)

**VICONAGO
(LA BRADA).**

VALMARCHIROLO
Olio su compensato,
cm. 35X45

Iscrizione sul
verso: Cadegliano /
Viconago (La Brada)
Valmarchirolo
/ Oreste Paltrinieri /
Via XX Settembre 113
Viareggio.

€ 500/1.000



388

388

388

Eduardo Gordigiani
(Firenze, 1866 - Popolano di
Marradi, 1961)

ALBERI

Olio su tela, cm.
35x43,5
Firma in basso a
destra.

€ 850/1.000

389

Mario Bordi
(Firenze, 1896 - 1980)

**L'ARNO ALLE
CASCINE**

Olio su compensato,
cm. 50x75,5

Firma in basso a
destra.

€ 300/400

390

Mario Bordi
(Firenze, 1896 - 1980)

**INVERNO A FIRENZE
(PIAZZA SANTA
CROCE DA VIA
DELL'ANGUILLARA)**

Olio su tavola, cm.
70x50

Firma in basso a
destra. Sul verso:
etichetta dell'autore
con dati sull'opera.

€ 500/700



387



389

390





391

391

Eduardo Gordigiani

(Firenze, 1866 - Popolano di Marradi, 1961)

CASE

Olio su tela, cm. 55.5x75

Firma in alto a sinistra.

€ 1.300/1.500



392

392

Alberto Caligiani

(Grosseto, 1894 - Firenze, 1973)

CASE E PAGLIAIO, 1938

Olio su tela, cm. 63x58,5

Firma e data in basso a destra.

€ 1.000/1.200



393

393

Eduardo Gordigiani

(Firenze, 1866 - Popolano di Marradi, 1961)

NATURA MORTA

Olio su tela, cm. 60x60

Firmato e datato in alto a destra: "E. Gordigiani 47".

€ 1.000/1.500



394

394

Eduardo Gordigiani

(Firenze, 1866 - Popolano di Marradi, 1961)

RITRATTO

Olio su tela, cm. 52x38

Firma sul verso.

€ 400/600

395



395

Eduardo Gordigiani

(Firenze, 1866 - Popolano di Marradi, 1961)

INTERNO CON FIGURE

Olio su tela riportata su cartone,

cm. 59,5x60

Firma in alto destra.

€ 700/900

396

Aldo Augusto Baccinetti
(1903)

LA SERA D'OTTOBRE IN
TOSCANA, 1940

Olio su tela, cm. 70x99,5

Firmato e datato in basso
a destra 1940. Sul verso:
etichetta «VII Mostra estiva di
pittura di Viareggio - a XIX»

€ 800/1.500

397

Ruggero Panerai
(Firenze, 1862 - Parigi, 1923)

GREGGE

Olio su tela, 63x47,5

Firmato e dedicato in basso
a destra: "Alla Sig.ra Adele
Tommasi/ R. Panerai".

€ 1.000/1.800

398

Carlo Passigli
(Firenze, 1881 - 1953)

VENEZIA

Olio su cartone, cm. 25x36,5

Firmato in basso a destra:
Passigli.

€ 600/800



400



401

399

Carlo Passigli
(Firenze, 1881 - 1953)

PRATO

Olio su cartone, cm. 16,5x24

Firma in basso a destra.

€ 300/500

400

Cosimo Conti
(Firenze, 1825 - 1893)

BECCACCIA

Olio su tela, cm. 27,5x23

€ 300/500

401

Michelangelo Meucci
(Firenze, 1840 - 1909)

NATURA MORTA CON UCCELLI

Olio su cartone, cm. 20 diam.

€ 300/500

396



397



398



399





402

402

Odoardo Lalli

(Roma, 1829 - Firenze, 1909)

SAN GIOVANNI VALDARNO

Olio su tavola, cm. 25x39

Firma in basso a sinistra

O. Lalli. Sul verso titolo.

€ 250/350

406

Ferruccio Pizzanelli

(Pisa, 1879 - 1950)

L'ARNO ALLA FORTEZZA

Olio su compensato,

cm. 34x45

Firma in basso a sinistra.

Sul verso: etichetta manoscritta con titolo e nome dell'autore.

€ 800/1.000



405

403

Ovidio Gragnoli

(Grosseto, 1893 - Firenze, 1953)

PIAZZA DELLA SIGNORIA

Olio su tela, cm. 41x32,5

Firma in basso a destra.

€ 400/600

407

Emilio Vasarri

(Firenze, 1862 - 1928)

BAMBINI NEL CAMPO, 1883-

1895

Olio su tavola, cm. 15,5x9,5

Firma e data in basso a

sinistra: E. Vasarri/ 883-95.

€ 200/400

404

Cipriano Mannucci

(Nizza, 1882 - Firenze, 1970)

BUOI ALL'ARATRO

Olio su cartone, cm. 40,5x30

Firma in basso a sinistra.

€ 700/1.000



406

405

Carlo Passigli

(Firenze, 1881 - 1953)

STRADA DI PAESE, 1909

Olio su tavola, cm. 27,5x40

Firma e data in baso a destra.

Sul verso: firma.

€ 300/500

403



404



407



408

Carlo Passigli

(Firenze, 1881 - 1953)

**RAGAZZE LUNGO L'ARGINE
DEL FIUME**

Olio su tela, cm. 53,5x73

Firmato in basso a destra C.
Passigli.

€ 1.500/2.500

409

Alberto Zardo

(Padova, 1876 - Firenze, 1959)

BARCHE

Olio su cartone, cm. 12x17

Firmato in basso a sinistra:
Azardo.

€ 200/400

410

Luigi Gioli

(San Frediano a Settimo, 1854 - Firenze,
1947)

ALBERI E CASA

Olio su tavola, cm. 20 x29,2

Firmato in basso a sinistra:
L.Gioli.

€ 800/1.000



411

Cesare Ciani

(Firenze, 1854 - 1925)

**ANGELI (PROGETTO PER UNA
LUNETTA)**

Olio su carta riportata su
tela, cm. 27,5x50

Firma in basso a destra.

€ 1.000/1.500

412

Attr. a Eugenio Cecconi

IL POZZO

Olio su tavola, cm. 19,5x34

€ 2.000/3.000

413

Fabio Fabbi

(Bologna, 1861 - Casalecchio di Reno,
1946)

**SCORCIO DEL DUOMO DI
SIENA, (1890)**

Olio su tavoletta, 15,5 x8,5

Firmato in basso a destra:
F. Fabbi. Sul verso: antico
cartellino.

€ 1.500/2.500

408



409



410



411



412





414



416



418



415

414
Filadelfo Simi
 (Levigliani, 1849 - Firenze, 1923)
 RITRATTO DI RAGAZZA
 Olio su tela, cm. 41x31
 Firmato in basso a destra: F. Simi.

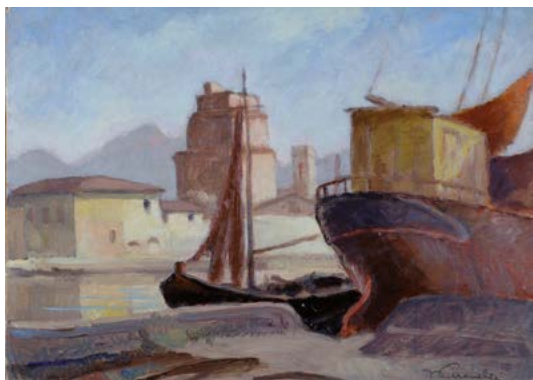
€ 1.800/2.500



417

415
Ruggero Focardi
 (Firenze, 1862 - Quercianella, 1934)
 SPACCAPIETRE
 Olio su tela, cm. 55x73

€ 1.700/2.700



419

416
Alfonso Hollaender
 (Ratisbona, 1845 - Firenze, 1923)
 PAESAGGIO
 olio su tavola, cm. 23,5x16
 Firma in basso a destra.

€ 800/1.200

417
Adolfo Tommasi
 (Livorno, 1851 - 1933)
 CASA COLONICA
 Olio su tela riportata su cartone,
 cm. 34,5x48,5
 Firmato in basso a sinistra: "Adolfo
 Tommasi". Sul verso: timbro
 Galleria La Stanzina, F.lli Tassi,
 Firenze.

€ 3.200/5.000

418
Alfonso Hollaender
 (Ratisbona, 1845 - Firenze, 1923)
 INTERNO DI CHIESA CON MADRE
 E FIGLIO
 Olio su cartone, cm. 32,7x23,5
 Firmato in basso a sinistra: "A.
 Hollaender". Sul verso: etichetta
 collezione Ferragamo; timbro
 Galleria Falsetti, Prato.

€ 1.200/2.000

419
Ferruccio Pizzanelli
 (Pisa, 1879 - 1950)
 DARSENA LUCCA "VIAREGGIO",
 1939
 Olio su compensato, cm. 33,5x46
 Firma in basso a destra.

€ 350/700

420

Alfonso Hollaender
(Ratisbona, 1845 - Firenze, 1923)

PAESAGGIO

Olio su tavola, cm. 9,5x16,5

Sul verso: firma e
personaggi.

€ 650/850

421

Luigi Gioli

(San Frediano a Settimo, 1854 - Firenze, 1947)

VIGNETO

Olio su tavola, cm. 23x15,8

Firmato in basso a destra:

L. Gioli.

€ 1.000/2.000

422

Oscar Ghiglia

(Livorno, 1876 - Firenze, 1945)

CASTIGLIONCELLO, (1916-
1917)

Olio su compensato, cm.
25x26

Firmata sul verso: O. Ghiglia
/ Castiglioncello.

Bibliografia: 1996, A.

Marabottini e V. Quercioli,

Oscar Ghiglia maestro del

Novecento, FarsettiArte,

Firenze,, p. 139

€ 11.000/15.000



421

423

Luigi Gioli

(San Frediano a Settimo, 1854 -
Firenze, 1947)

PAESAGGIO

Olio su tavola,

cm. 18,5x32

Siglato in basso a

destra: LG. Sul verso a

matita: "Mario..tti"

€ 800/1.200

424

Luigi Gioli

(San Frediano a Settimo, 1854 -
Firenze, 1947)

PAESAGGIO, (1885)

Olio su tavola,

cm. 17x31,5

Firmato in basso a

destra: L.Gioli.

€ 1.000/2.000

420



422



423



424





425

425

Baccio Maria Bacci

(Firenze, 1888 - 1974)

PORTA S. SEBASTIANO, 1968

Olio su compensato, cm. 35x45

Firma e data in basso a destra, titolo sul verso.

€ 500/700

428

Giovanni Pagliarini

(Ferrara, 1809 - 1878)

POPOLANE

Olio su rame, cm. 18,5x14

Firmato in basso a sinistra: Giov. Pagliarini. Sul verso: dichiarazione peritale a firma indistinta.

€ 600/800



426

426

Baccio Maria Bacci

(Firenze, 1888 - 1974)

PORTATRICE D' ACQUA, 1951

Olio su cartoncino riportato su tela, cm. 45x34

Firma e data in basso a destra. Sul verso: titolo e data.

€ 2.500/3.000

429

Pompeo Massani

(Firenze, 1850 - 1920)

COPPIA DI ANZIANI

Olio su tela reintelata, cm. 40x29

Firmato in alto a sinistra P. Massani.

€ 1.800/2.500



427

427

Alimondo Ciampi

(San Mauro a Signa, 1876 - 1939)

BAMBINA, 1928

Bronzo, cm. 31x31

Firma e data sul retro.

€ 1.500/2.500



428

429



430

Federico Andreotti

(Firenze, 1847 - 1930)

CORTEGGIAMENTO

Olio su tela reintelato, cm. 61x51

Firmato in basso a destra F.

Andreotti.

€ 8.000/12.000

431

Cipriano Mannucci

(Nizza, 1882 - Firenze, 1970)

DONNA IN ABITO BIANCO

Olio su compensato, cm. 41,5x33

Firma in basso a destra C.

Mannucci.

€ 1.500/2.500

432

Memo Vagaggini

(Santa Fiora, 1892 - Firenze, 1955)

PAESAGGIO DEL CASENTINO

Olio su tela, cm. 45x58

Sul verso antico cartiglio

dell'autore con titolo opera;

etichetta Galerie L' Art Ancien

Quebec.

€ 2.800/3.500

433



433

Tito Conti

(Firenze, 1842 - 1924)

PROFILO DI FANCIULLA

Olio su cartone, diam. 16,5

Firma in basso a destra.

€ 2.000/3.000

434

Stefano Ussi

(Firenze, 1822 - 1901)

GUERRIERO OTTOMANO

Olio su tela, cm. 81x58

Firma in basso a sinistra S. Ussi.

€ 5.500/6.500

430



431



432



434





435

435

Giovanni Bartolena

(Livorno, 1866 - 1942)

MARINA (FRONTE E RETRO)

Olio su cartone, cm. 12x35

€ 2.000/3.000



437

436

Amos Cassioli

(Asciano, 1832 - Siena, 1892)

IL BACIO TRA PAOLO E FRANCESCA

Olio su tavola, cm. 21x31

€ 1.600/2.500



438

437

Telemaco Signorini

(Firenze, 1835 - 1901)

GIARDINO DELLA VILLA

Olio su cartone, cm. 10x15,5

Firmato in basso a sinistra.

€ 12.000/15.000

438

Giuseppe Ciaranfi

(Firenze, 1818 - 1902)

**PETRARCA OSSERVA SIMONE MARTINI
MENTRE DIPINGE IL RITRATTO DI LAURA**

Olio su tavola, cm. 22,5x29,5

Firma in basso a destra G. Ciaranfi.

€ 1.000/1.500

439

Oscar Ghiglia

(Livorno, 1876 - Firenze, 1945)

RITRATTO DELLA SIGNORA PICHİ

Olio su tela, cm. 46x39,5

€ 3.000/4.000

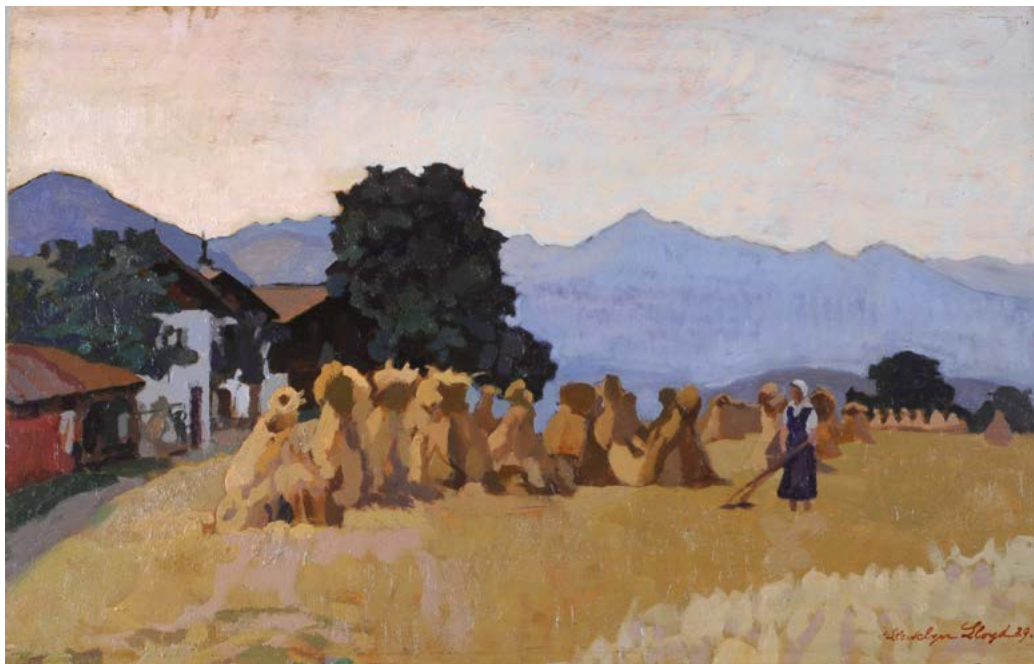


439

436



440



441



440

Llewelyn Lloyd

(Livorno, 1879 - Firenze, 1949)

PAESAGGIO CON COVONI E FIGURA, 1929

Olio su compensato, cm. 35x54,5

Firmato e datato in basso a destra: Llewelyn Lloyd 29. Sul verso: vergato ad inchiostro "Llewelyn Lloyd 1929 - Klerant/ Osteria Fischer"; firma con matita blu "Bertini".

€ 6.000/8.000

441

Ulvi Liegi

(Livorno, 1858 - 1939)

PAESAGGIO CON GREGGE

Olio su tela riportata su cartone, cm. 22x27,5

Firma in basso a destra e a sinistra; sul verso: "Ulvi Liegi, Colline Livorno, Ottobre 1932".

€ 2.800/3.800



442

442

Orazio Toschi

(Ravenna, 1887 - 1972)

LA VISITAZIONE, 1959-60

Olio su tavola, cm. 52,5x38,5

Firma in basso a destra. Sul verso firma, data e titolo.

€ 300/500

443

Antonio Piatti

(Varese, 1875 - 1962)

PAESE DI MONTAGNA

Olio su tavola, cm. 17x26

Firma in basso a sinistra.

€ 300/500

443



444

444

Antonio Ambrogio Alciati

(Vercelli, 1878 - Milano, 1929)

RITRATTO DI SIGNORA

Olio su tela, cm. 46x36

Firma in basso a destra.

€ 2.000/3.000

445

Contardo Barbieri

(Broni, 1900 - Milano, 1966)

VOLTO DI DONNA

Olio su cartoncino, cm. 10x9,5

€ 400/600



446

446

Giovanni Maria Mossa

(Tempio Pausania, 1896 - Pianico, 1982)

RITRATTO DI LILIANA, 1946

Olio su tavola, cm. 54x31

Firmato in basso a destra: G.M.Mossa/Milano 1946. Sul verso: G.M.Mossa/Via Ciovasso n.."; con matita blu "In posa Liliana" e numero 14.

€ 500/700

445



447

Alfonso Corradi

(Castelnuovo di Sotto, 1889 - Milano, 1972)

LAGHETTO

Olio su cartoncino, cm. 20x28,5

Firmato in basso a sinistra: A. Corradi.

€ 600/1.000

448

Willem Welters

(Rotterdam, 1881 - Bordighera, 1972)

PAESAGGIO TOSCANO

Olio su tavola, cm. 25,8x17

Firmato in basso a destra: W. Welters.

€ 200/400

449

Aldo Raimondi

(Roma, 1902 - Erba, 1998)

IL CAMPANILE DEL DUOMO DI FELTRE,
1940

Acquerello su carta, cm. 70x50

Firmato e datato in basso a destra: Aldo
Raimondi/XVIII.

€ 1.000/1.800

450

Scuola Lombarda, XIX Sec.

RITRATTO DI UOMO

Olio su tela, cm. 48,5x38

€ 700/1.000

451

Augusto Murer

(Falcade, 1922 - Padova, 1985)

PESCATORELLO

Bronzo, cm. 28; es7/20

Firma e numerazione alla base.

€ 700/900

452

Vittorio Nattino

(Sestri, 1890 - 1971)

FIGURE IN ABITO SETTECENTESCO

Olio su carta riportata su cartone,
cm. 15,3x10,5

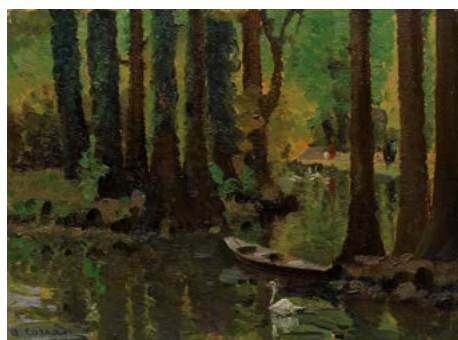
Firmato in basso a sinistra: Nattino.

€ 150/250

448



449



447



450



451

452





453

453

Luigi Mantovani

(Milano, 1880 - 1957)

FRATE AL POZZO, 1932

Olio su tela, cm. 33x37,5

Firmato e datato in basso a sinistra: Mantovani/1932

€ 200/400



454

454

Riccardo Galli

(Milano, 1869 - Barzio, 1944)

BARCHE IN PORTO, (1930)

Olio su compensato, cm. 36x40

Firmato in basso a sinistra:

Riccardo Galli/Napoli.

€ 200/400



455

455

Erma Zago

(Venezia, 1880 - 1942)

GRUPPO DI DONNE

Olio su tavola, cm. 18,5 x 26

Firmato in basso a destra: E.Zago.

€ 1.000/1.500

456

Alessandro Catalani

(Jesi, 1897 - Milano, 1942)

VEDUTA VENEZIANA CON

BAMBINO

Acquerello su carta, cm. 47,5x33

Firmato in basso a sinistra.

€ 150/250



457

456



458



457

Clemente Pugliese Lèvi

(Vercelli, 1855 - Milano, 1936)

TRAMONTO IN CAMPAGNA, 1885

Olio su tavola, cm. 27x35,5

Firmato e datato in basso a

sinistra: C. Pugliese/ 885. Sul

verso: cartellino e timbro Galleria

d'Arte Accademia, Milano

con annotazioni dattiloscritte

sull'opera.

€ 1.200/1.800

458

Lorenzo Gignous

(Modena, 1862 - Ceresio, 1958)

PAESAGGIO, 1933

Olio su cartone telato, cm. 33x24

Firmato in basso a sinistra: "L.

Gignous". Sul verso ad inchiostro:

"Lorenzo Gignous, 1933".

€ 600/800



459

460



459

Beppe Ciardi

(Venezia, 1875 - Quinto di Treviso, 1932)

STRADA DI CAMPAGNA

Olio su cartone, cm. 17,2x10,2

Firmato in basso a sinistra: Beppe/Ciardi. Autentica di Linda Rita Ciardi su foto.

€ 800/1.200

460

Beppe Ciardi

(Venezia, 1875 - Quinto di Treviso, 1932)

IL CIPRESSO

Olio su cartone, cm. 16x10

Firmato in basso a destra: Beppe/Ciardi. Sul verso: stampato "Banca Italiana di Sconto", con timbri e bolli postali; firma dell'autore "Beppe". Autentica di Linda Rita Ciardi su foto.

€ 800/1.200

461

461

Beppe Ciardi

(Venezia, 1875 - Quinto di Treviso, 1932)

L'AIUOLA

Olio su cartone, cm. 17x10

Firmato in basso a destra: Beppe/Ciardi. Autentica di Linda Rita Ciardi su foto.

€ 800/1.200





462



463

462

Giuseppe Aprea

(Napoli, 1876 - 1946)

IN CHIESA

Olio su cartone, cm. 21x13

Firma in basso a sinistra.

€ 400/600

463

Scuola Italia Meridionale XIX sec.

CONTADINA

Olio su tavola, cm. 34,5x19

€ 500/800

464

Michele Cammarano

(Napoli, 1835 - 1920)

FORNO

Olio su tela, cm. 28x38

Firma e data in basso a destra.

€ 1.000/2.000

464



465

Roberto Carignani

(Napoli, 1894 - 1975)

FIGURE CON VESUVIO SULLO SFONDO

Olio su tavola, cm. 58x45

Firmato in basso a destra: R. Carignani.

€ 400/600

466

Manlio Ciani

(Napoli, 1910 - California, 1990)

UOMO DI SPALLE ALLA FINESTRA

Olio su compensato, cm. 40x32

Firmato in basso a sinistra: M. Ciani.

€ 200/400

465



466





468



469



470

467

Francesco Paolo Michetti

(Tocco di Casauria, 1851 - Francavilla al mare, 1929)

LA FUNZIONE RELIGIOSA

Olio su carta, cm. 75x95

Firmato in basso a destra: P.

Michetti. Sul verso: disegno a matita con figure.

€ 1.000/2.000

468

Giuseppe Palizzi

(Lanciano, 1812 - Fontainebleau, 1888)

RAGAZZO CON MULO

Tempera su carta riportata su tela, cm. 26x21

Firmato in basso a destra: Palizzi.

€ 2.000/3.000

469

Cuomo

CIPRESSI

Olio su tela, cm. 70x50

Firma in basso a destra.

€ 100/200

470

Vittorio Capessiero

(Napoli, 1836 - 1891)

PESCATORE

Olio su tavola, cm. 30x14,5

Firma in basso a destra.

€ 300/500

471

Scuola di Posillipo, XIX sec.

TERRAZZA SUL GOLFO DI NAPOLI

Olio su tela, cm. 36,5x51,5

€ 700/1.200

472

Anonimo del XIX sec.

MADRE E FIGLIO NEL PAESAGGIO

Acquerello su carta, cm. 70x50

Firma illeggibile in basso a destra.

€ 200/400

467



471



472





473

473

Arnaldo De Lisio

(Casalbottaccio, 1869 - Napoli, 1949)

DUE SCORCI DI ROMA

Olio su compensato, cm. 24x30

Firmati in basso a sinistra: A Delisio.

€ 600/800



474

474

Adolf Hirémy Hirschl

(Temesvár, 1860 - Roma, 1933)

NUDO

Pastelli e gessetti su carta, cm. 41x27

Sul verso: timbro Adolf Hiremy 1870-1933.

€ 800/1.200

475

Arturo Stagliano

(1870 - 1936)

RITRATTO DI RAGAZZA

Pastelli su carta, cm. 61x48,5

Firmato in basso a destra: A. Stagliano.

€ 200/400



475

476

Scuola Napoletana, inizi XX sec.

MIETITRICE

Olio su tela, cm. 65,5x40,5

€ 300/500

477

Anonimo del XIX sec.

LE RETOUR DES CHAMPS

Tempera su carta, cm. 80x110

Titolato in basso al centro.

€ 300/500



476

477





478

478
Luca Postiglione
 (Napoli, 1876 - Napoli, 1936)
 FIORI
 Olio su tavola, cm.
 24,5x21
 Firmato in basso
 a sinistra: L.
 Postiglione.

€ 200/400



479

479
Roberto Carignani
 (Napoli, 1894 - 1975)
 VITA A NAPOLI
 Olio su tavola, cm.
 56,5x45
 Firmato in basso
 a destra: R.
 Carignani.

€ 400/600

480
**Anonimo, inizio
 XX sec.**
 PESCATORI SULLA
 SPIAGGIA DI
 NAPOLI
 Olio su tela, cm.
 27x40
 Coppia di
 dipinti firmati
 indistintamente.

€ 500/700



483

481
C. Poggianti
 PESCATORI LUNGO
 LA COSTA
 Olio su tela, cm.
 22,5x29
 Firmato e datato in
 basso a destra: C.
 Poggianti 1928.

€ 300/500

482
Alberto Malaspina
 (1899)
 CINQUE TERRE
 Olio su tela, cm.
 32x87
 Firmato in basso
 a destra: A.
 Malaspina.

€ 400/600

483
Federico Mazzotta
 (XIX sec.)
 ZAMPOGNARI
 Olio su tavola, cm.
 37x27
 Firmato in basso a
 sinistra: Mazzotta.

€ 400/600



480



481



482





484

484
Scuola Napoletana XIX sec.
 PASTORELLO A NAPOLI
 Tempera su carta, cm. 32,5x26
 Firmato sul lato destro: Gatti.

€ 200/400



485

485
Ulisse Caputo
 (Salerno, 1872 - 1948)
 RITRATTO DI SIGNORA
 Olio su tela, cm. 150x120
 Firmato e dedicato in basso a
 destra: "All'amico Benedetto..U.
 Caputo".

€ 2.000/3.000



486

486
Salvatore Postiglione
 (Napoli, 1861 - 1906)
 CONVERSAZIONE
 Olio su tela, cm. 52x41
 Firmato in basso a sinistra: S.
 Postiglione.

€ 700/1.000



488

487
Giuseppe Casciaro
 (Ortelle, 1863 - Napoli, 1945)
 STRADA CON FIGURE
 Pastelli su carta, cm. 21x24,5
 Firmato in basso a sinistra:
 G. Casciaro. Sul verso: timbro
 Giuseppe Casciaro. (rottore)

€ 300/500

488
Stefano Novo
 (Cavarzere, 1862 - 1947)
 RAGAZZA AL BALCONE
 Olio su tavola, cm. 16,8x10,8
 Firmato in basso a destra:
 L.Nono.

€ 300/500



487

489

Nicolas De Corsi

(Odessa, 1882 - Napoli, 1956)

BARCHE AL TRAMONTO

Olio su tavola, cm. 35x50

Firmato in basso a sinistra: De Corsi. Sul verso, a matita:
"Nicolas/De Corsi/Torre del Greco".

€ 500/800

489



490

Nicolas De Corsi

(Odessa, 1882 - Napoli, 1956)

PAESAGGIO AL TRAMONTO CON FIGURE

Olio su cartone, cm. 35x50

Firma in basso a destra. Sul verso: timbro Galleria Giosi, Napoli.

€ 1.500/2.500

490



491

Francesco Capuano

(Napoli, 1854 - 1908)

PAESAGGIO CON TORRENTE

Olio su tela, cm. 70x104

Firmato in basso a destra: F. Capuano.

€ 700/1.000

491



492

Giuseppe Casciari

(Ortelle, 1863 - Napoli, 1945)

CALETTA

Pastelli su carta, cm. 23,5x31

Firmato in basso a destra: "G. Casciari/.." Sul verso: timbro
Giuseppe Casciari, Napoli.

€ 600/800

492



493

Fausto Pratella

(Napoli, 1888 - 1964)

PAESAGGIO

Tecnica mista su carta, cm. 47,5x71

Firma in basso a destra.

€ 450/550

493





495

494

Luca Postiglione
(Napoli, 1876 - Napoli, 1936)
MIETITRICE

Olio su tavola, cm.
26x14,5
Firmato in alto a destra:
Postiglione. Sul verso:
"Al rag. ..Todini/suo zio
..Todini/in ricordo/Roma
2/5/62".

€ 400/600

497

Luca Postiglione
(Napoli, 1876 - Napoli, 1936)
LAGO

Olio su tavola (scatola di
sigari), cm. 11,7x21,4
Firmato in basso a
sinistra: L. Postiglione.

€ 500/700



496

495
Fausto Pratella
(Napoli, 1888 - 1964)

VELE
Olio su compensato, cm.
24,2x30
Firmato in basso a
destra: "Fausto Pratella".

€ 500/1.000

498

Vincenzo Irolli
(Napoli, 1860 - 1949)
GIOCHI D'INFANZIA

Acquerello su carta, cm.
50x70
Firmato in basso a
destra: V. Irolli.

€ 1.500/2.500



497

496

Federico Rossano
(Napoli, 1835 - 1912)
MARINA CON PESCATORI

Olio su tavola, cm.
9,8x18,6
Firmato in basso a
destra: Rossano. Sul
verso: firma a matita
dell'autore.

€ 1.200/1.500



498

494



499

Alessandro La Volpe

(Lucera, 1820 - 1893)

GOLFO, 1875

Olio su tela, cm. 24,3x38,4

Firmato in basso a destra: A.

Lavolpe/./75.

€ 1.000/1.500

500

Federico Rossano

(Napoli, 1835 - 1912)

FIGURA DISTESA

Olio su tavola, cm. 7,8x11

Firmato in basso a destra:

F.Rossano.

€ 800/1.000

501

Gabriele Carelli

(Napoli, 1820 - Portici, 1880)

AMALFI, 1898

Acquerello su carta, cm.

20x36,2

Firmato e datato in basso a

destra: G. Carelli 1898/Amalfi.

€ 2.000/3.000

502

Robert Alott

(Graz, 1850 - Vienna, 1910)

VEDUTA DI NAPOLI DA

MERGELLINA

Olio su tela, cm. 47x74

Firmato in basso a destra:

R.Alotti.

€ 1.500/2.500

503

Alessio Issupoff

(Viatka, 1889 - Roma, 1957)

IL CARRETTO

Olio su cartone telato, cm.

25x40

Firmato e datato in basso a

sinistra: Alessio Issupoff.

€ 3.000/5.000

504

Carmine Ciardiello

(Napoli, 1871 - 1916)

BARCA DI PESCATORI

Olio su tela, cm. 25x40

Firmato in basso a sinistra: C.

Ciardiello.

€ 700/1.000

499



500



501



502



504



503





506

505

Carlo Brancaccio

(Napoli, 1861 - 1920)

NAPOLI VECCHIA

Olio su tavola, cm. 31x23,5

Firmato in basso a sinistra: c. Brancaccio.

€ 1.500/2.500

508

Filippo Liardo

(Leonforte, 1840 - Asinères, 1917)

LO SCOGLIO DELLE SIRENE

A MARINA DI CAPRI, (1870-1878)

Olio su tavola, cm. 26x40

Firmato in basso a destra: Liardo.

€ 2.500/3.500



507

506

Giuseppe Casciaro

(Ortelle, 1863 - Napoli, 1945)

ARIA DI PRIMAVERA, 1924

Olio su compensato, cm.

39,5x50

Firma e data in basso a sinistra.

€ 1.500/2.500

509

Teodoro Duclère

(Napoli, 1816 - 1867)

CEFALÙ, 1856

Acquerello su carta, cm.

30x49

Firma e data in basso a sinistra.

€ 7.000/9.000



508

507

Eugenio Scorzelli

(Buenos Aires, 1890 - Napoli, 1958)

VILLA COMUNALE

Olio su tavola, cm. 15,5x25,5

Firmato in basso a sinistra:

Eug. Scorzelli.

€ 1.400/2.500

510

Carmine Ciardiello

(Napoli, 1871 - 1916)

PESCATORELLI

Olio su compensato, cm.

60x80

Firmato in basso a sinistra: "C. Ciardiello/Napoli".

€ 1.000/1.500



509

505



510



512

Plinio Nomellini

(Livorno, 1866 - Firenze, 1943)

ASINELLO (FRONTE- RETRO)

Matita su carta, cm. 22x15

Sul retro dedica di Alceste Nomellini.

€ 200/400

513

Ritirato

514

Ritirato

515

Ruggero Panerai

(Firenze, 1862 - Parigi, 1923)

IL CARRETTO

Matita su carta, cm. 22x30

Firma in basso a destra.

€ 100/200

516

Enrico Sacchetti

(Roma, 1877 - Firenze, 1967)

LA COPPIA

Carboncino su carta, cm. 30x23

Siglato in alto a sinistra.

€ 200/400

516 Bis

Ritirato

512



515



516





517

517

Walter Crane

(Liverpool, 1845 - Horsham, 1915)

BOSCO

Acquerello su carta, cm. 27x36,5

Firmato in basso a sinistra Walter Crane.

€ 350/500

518

Fabio Borbottoni

(Firenze, 1820 - 1901)

SAN MINIATO AL MONTE, 1875

Olio su cartone, cm. 23x32,5

Firmato e datato sul verso: Fabio Borbottoni/
1875.

€ 500/1.000



518

519

Amos Cassioli

(Asciano, 1832 - Siena, 1892)

BATTAGLIA

Olio su tavola, cm. 11x53

Firmato a destra nella composizione A.
Cassioli.

€ 1.500/2.500

520

Eugenio Cecconi

(Livorno, 1842 - Firenze, 1903)

IL CAVALLO BIANCO

Olio su tavola, cm. 19x23,5

Firmato in basso a sinistra E. Cecconi. Sul
verso, ad inchiostro: "...di Eugenio Cecconi/
dalla raccolta dell'ammiraglio/ Olinto
Cecconi fratello/ dell'artista./..di Mario Galli";
timbro Mario Galli- raccolta d'arte; timbro
raccolta d'arte Gustavo Prestini.

€ 800/1.200



519

520



521

Guido Ferroni

(Siena, 1888 - Firenze, 1979)

CASE CON ALBERI, ANNI '20

Olio su tela, cm. 51,5x62

Firma in basso a destra.

€ 500/1.000

521



522

Plinio Nomellini

(Livorno, 1866 - Firenze, 1943)

MARINA ALL' ELBA

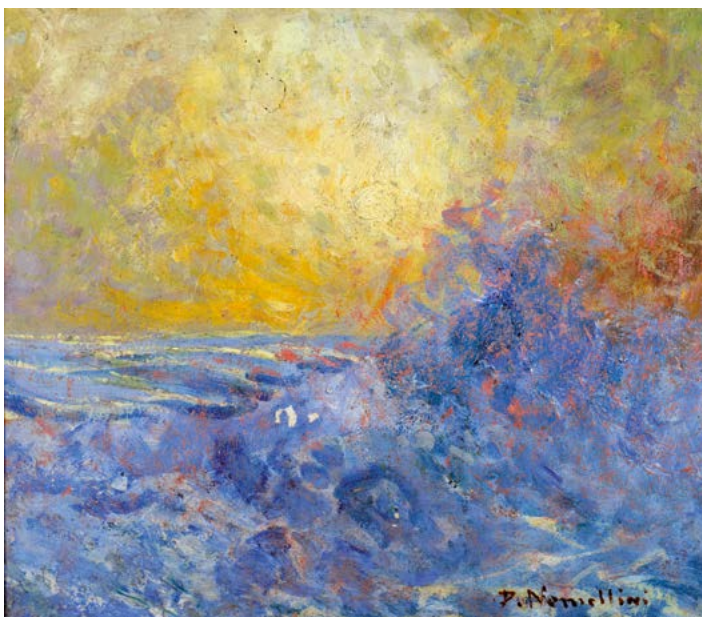
Olio su cartone, cm. 35,5x41

Firmato in basso a destra P. Nomellini.

Sul verso: disegno a matita con buoi al pascolo; etichetta bottega d'arte Livorno; etichetta e timbro Società per le Belle arti ed Esposizione permanente Milano; timbro collezione Andrea Conti; timbro collezione Alberto Ricci.

€ 2.000/3.000

522



523

Giovanni Colacicchi

(Anagni, 1900 - Firenze, 1992)

PIAZZA SANTA TRINITA, 1922

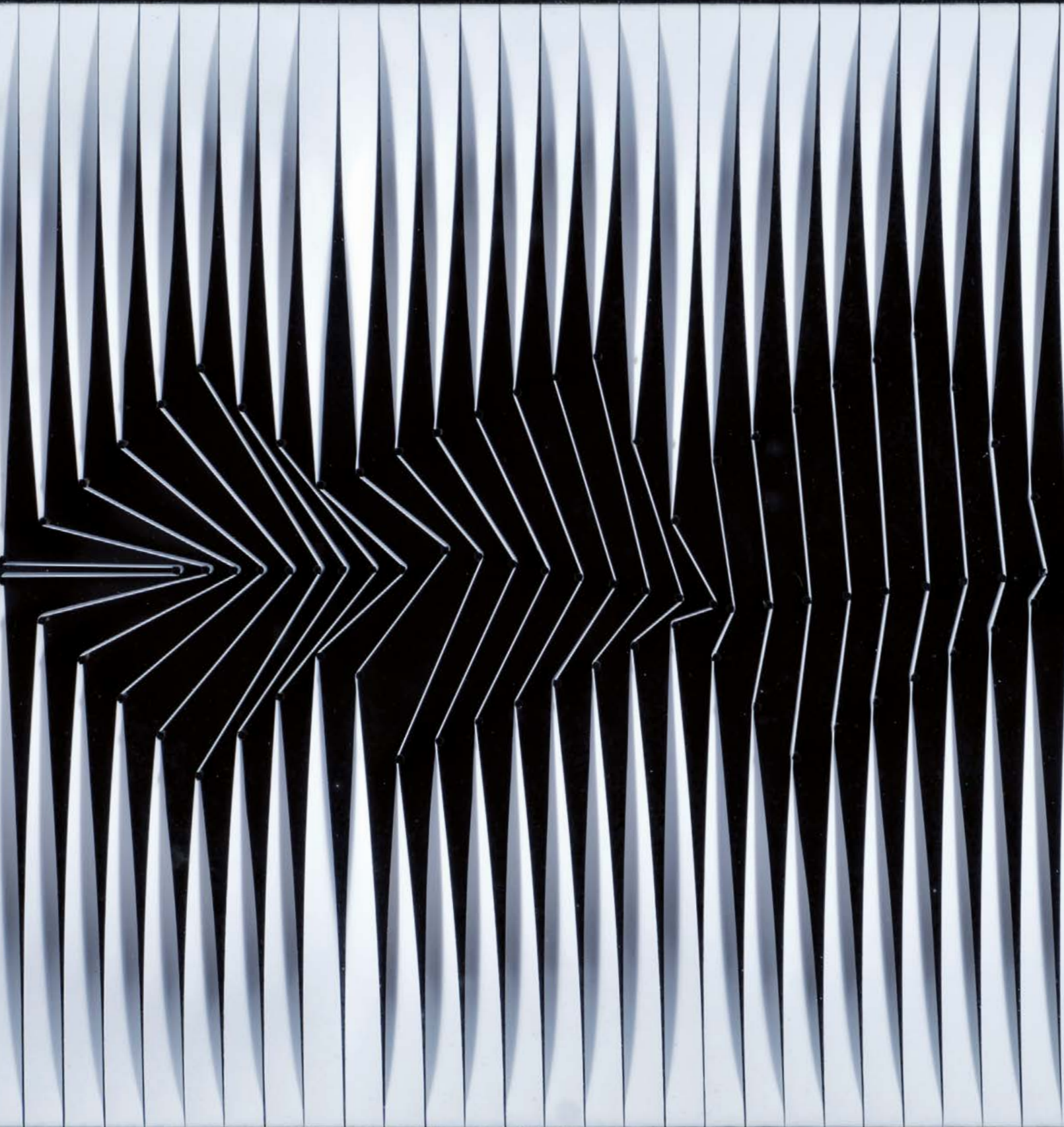
Olio su tela, cm. 63,5x76,5

Sul verso: etichetta e timbro Netta Vespignani, Roma.

€ 1.000/2.000

523





INDICE AUTORI

- Accardi Carla - 184
 Adami Valerio - 147
 Afro (Basaldella) - 178
 Alciati Antonio Ambrogio - 444
 Aldi P. - 330
 Alinari Luca - 1, 18, 60, 80, 91, 98, 306
 Alott Robert - 502
 Alviani Getulio - 2
 Amadio Giuseppe - 200, 201, 202
 Ambron Amelia Almagià - 217
 Andreotti Federico - 430
 Annigoni Pietro - 32
 Anonimo del XIX sec. - 310, 314, 315, 317, 322, 323, 325, 326, 332, 333, 378, 472, 477
 Anonimo del XX sec. - 163, 203, 204, 329, 331
 Anonimo XIX-XX sec. - 316, 328, 334
 Anonimo, fine XIX sec. - 324
 Anonimo, inizio XIX sec. - 327
 Anonimo, inizio XX sec. - 480
 Aprea Giuseppe - 462
 Attardi Ugo - 27, 52
 Attr. a Andrea Appiani - 318, 319
 Attr. a Eugenio Cecconi - 412
 Attr. a Angiolo Tommasi - 237
 Attr. a Armando Spadini - 225
 Attr. a Paolo Sala - 219
 Bacci Baccio Maria - 228, 425, 426
 Baccinetti Aldo Augusto - 396
 Baj Enrico - 157, 164, 172
 Baratella Paolo - 106
 Barbieri Contardo - 445
 Barblan Oscar - 212
 Bartolena Giovanni - 435
 Baruchello Gianfranco - 146
 Benaglia Enrico - 81
 Bendini Vasco - 96
 Berti Vinicio - 65, 66
 Beuys Joseph - 156
 Biasi Alberto - 188
 Boccacci Marcello - 284, 291
 Bonalumi Agostino - 187
 Bonetti Uberto - 191 Bis
 Borbottoni Fabio - 518
 Bordi Mario - 363, 389, 390
 Borgiotti Mario - 245
 Borsato Renato - 283
 Brancaccio Carlo - 505
 Brindisi Remo - 26, 69
 Bucci Mario - 214, 292
 Bueno Antonio - 43, 51
 Cagli Corrado - 73
 Caligiani Alberto - 392
 Cammarano Michele - 464
 Cantatore Domenico - 301
 Capessiero Vittorio - 470
 Capocchini Ugo - 215, 216
 Capuano Francesco - 491
 Caputo Tonino - 89
 Caputo Ulisse - 485
 Carelli Gabriele - 501
 Carena Felice - 197
 Carignani Roberto - 465, 479
 Carmignani Virgilio - 248, 249, 261, 262, 266
 Carrà Carlo - 3
 Carroll Robert - 78
 Cascella Pietro - 77, 97, 100, 176
 Casciaro Giuseppe - 487, 492, 506
 Casorati Felice - 303
 Cassie James - 309
 Cassinari Bruno - 54, 67, 175 Bis
 Cassioli Amos - 436, 519
 Catalani Alessandro - 456
 Ceconi Eugenio - 513, 514, 520, 516 Bis
 Cerchia di Boldini - 311
 Ceroli Mario - 4, 5
 Cesetti Giuseppe - 24, 25, 33
 Checchi Arturo - 227, 232
 Chersicla Bruno - 129, 166, 168
 Chiari Giuseppe - 84
 Chin Hsiao - 118, 119, 154
 Chiti Batelli Folco - 12
 Ciampi Alimondo - 427
 Ciani Cesare - 411
 Ciani Manlio - 466
 Ciaranfi Giuseppe - 438
 Ciardi Beppe - 459, 460, 461
 Ciardiello Carmine - 504, 510
 Cingolani Marco - 305
 Colacicchi Giovanni - 208, 209, 523
 Comparini Giuseppe - 366
 Consagra Pietro - 180
 Conti Cosimo - 400
 Conti Primo - 14, 38, 48, 297, 298, 299
 Conti Tito - 433
 Corpora Antonio - 92
 Corradi Alfonso - 447
 Costalonga Franco - 82
 Costetti Giovanni - 229, 230, 273
 Crane Walter - 517
 Cremona Italo - 240
 Crippa Roberto - 90
 Cuomo - 469
 de Chirico Giorgio - 192
 De Corsi Nicolas - 489, 490
 De Dominicis Achille - 320
 De Grada Raffaele - 231
 De Lisio Arnaldo - 473
 de Pisis Filippo - 34, 50
 De Salvo Giovanni Battista - 256
 Del Pezzo Lucio - 111, 130, 131, 132, 135, 140, 144, 148, 153
 Delcroix Giacomo - 385, 386
 Depero Fortunato - 192 Bis
 Di Bella Gioppé - 83
 Dinetto Lino - 213
 Domenici Carlo - 340, 346, 347, 353, 354, 361
 Dova Gianni - 21, 22, 23, 85, 88, 169, 307
 Duclère Teodoro - 509
 Esposito Gino - 110
 Fabbri Fabio - 413
 Faraoni Enzo - 243, 250, 260, 265, 293
 Fattori Giovanni - 375, 376
 Ferroni Egisto - 373
 Ferroni Guido - 211, 295, 521
 Festa Tano - 308
 Finzi Ennio - 74
 Focardi Ruggero - 415
 Frascchetti Giuseppe - 218
 Galli Riccardo - 454
 Gentilini Franco - 6, 7
 Ghiglia Oscar - 422, 439
 Ghiglia Paulo - 251
 Giachetti Giulio Cesare - 368
 Gignous Lorenzo - 458
 Gioli Luigi - 410, 421, 423, 424
 Gordigiani Eduardo - 370, 371, 388, 391, 393, 394, 395
 Gagnoli Ovidio - 403
 Greco Emilio - 30
 Hirschl Adolf Hirémy - 474
 Hollaender Alfonso - 416, 418, 420
 Irolli Vincenzo - 498
 Issupoff Alessio - 503
 Kastelic Ronald Victor - 83 Bis
 La Volpe Alessandro - 499
 Lalli Odoardo - 402
 Lanskoy André - 8
 Laurent-Atthalin Louis Marie Félix - 334 Bis
 Leoncillo (Leonardi) - 9
 Levasti Fillide - 267, 268, 274, 275, 276, 277, 278
 Liardo Filippo - 508
 Licata Riccardo - 20
 Liegi Ulvi - 441
 Lloyd Llewelyn - 440
 Loffredo Silvio - 13, 263
 Lomi Giovanni - 350, 356
 Luxardo Giorgio - 343
 Maccari Mino - 28, 29, 36, 37, 42, 45, 53, 58, 61, 64
 Malaspina Alberto - 482
 Malipiero (Piero Maffessoli) - 75, 76
 Manera Enrico - 79
 Mannucci Cipriano - 404, 431
 Mantovani Luigi - 453
 March Giovanni - 337, 338, 339, 342, 351, 355, 359
 Marchesi Gualtiero - 103
 Marucci Mario - 264
 Marfori Savini Filippo - 367
 Marma Rodolfo - 246
 Massani Pompeo - 429
 Mazzoni Zarinio Emilio - 381
 Mazzotta Federico - 483
 Meucci Michelangelo - 401
 Micaelles Ruggero - 244
 Micheli Alberto - 382
 Michetti Francesco Paolo - 467
 Migneco Giuseppe - 31, 68
 Missoni Ottavio - 104
 Montanarini Luigi - 87
 Morando Romano - 344
 Morlotti Ennio - 190
 Mossa Giovanni Maria - 446
 Muller Alfredo - 222
 Murer Augusto - 451
 Music Zoran - 10
 Natali Renato - 358, 360
 Nativi Gualtiero - 63
 Nattino Vittorio - 452
 Nespolo Ugo - 11, 179
 Nitsch Hermann - 47
 Nomellini Plinio - 233, 512, 522
 Novo Stefano - 488
 Origo Clemente - 372
 Pagliarini Giovanni - 428
 Pagni Ferruccio - 341
 Palizzi Giuseppe - 468
 Paltrinieri Oreste - 364, 365, 383, 384, 387
 Pancrazi Luca - 304
 Panerai Ruggero - 223, 397, 515
 Pardi Gianfranco - 133, 134, 141, 145, 162, 170, 171
 Passigli Carlo - 398, 399, 405, 408
 Peyron Guido - 234, 235
 Piacesi Walter - 44
 Piatti Antonio - 443
 Pignatelli Luca - 189
 Pignon Edouard - 177
 Pincherle Adriana - 285
 Piombanti Giuseppe - 369, 380
 Pizzanelli Ferruccio - 406, 419
 Pizzi Cannella Piero - 93
 Poggianti C. - 481
 Pogni L. - 374
 Pomodoro Arnaldo - 155
 Pomodoro Giò - 152
 Possenti Antonio - 35, 40
 Postiglione Luca - 478, 494, 497
 Postiglione Salvatore - 486
 Pozzati Concetto - 95
 Pozzi Ennio - 258
 Pratella Fausto - 493, 495
 Pregno Enzo - 242, 281, 282
 Pucci Silvio - 253, 254, 286, 287, 288, 289
 Pugliese Lévi Clemente - 457
 Radice Mario - 86
 Raimondi Aldo - 449
 RAM (Ruggero Alfredo Michahelles) - 255, 257
 Reyundo I. - 312
 Romiti Gino - 348, 349, 357
 Rontini Ferruccio - 352
 Rosai Ottone - 47, 49, 59, 195, 196, 198, 199
 Rossano Federico - 496, 500
 Rotella Mimmo - 122, 158, 160, 165
 Sacchetti Enrico - 205, 206, 207, 210, 516
 Salimbeni Raffaello Arcangelo - 259
 Salti Giulio - 290
 Salvo - 99
 Sarri Corrado - 377
 Scatizzi Sergio - 15, 55, 57, 62
 Schifano Mario - 173, 174, 175, 176 Bis, 181, 182, 185, 186
 Scorzelli Eugenio - 507
 Scuola Barbizon - 313
 Scuola di Posillipo, XIX sec. - 471
 Scuola Italia Meridionale XIX sec. - 463
 Scuola Lombarda, XIX Sec. - 450
 Scuola Napoletana XIX sec. - 484
 Scuola Napoletana, inizi XX sec. - 476
 Scuola Toscana, XIX Sec. - 221, 224
 Scuola toscana, XIX-XX sec. - 238
 Serri Alfredo - 220
 Severini Gino - 193
 Signorini Telemaco - 437
 Simi Filadelfo - 414
 Simi Renzo - 379
 Simonetti Gian Emilio - 123, 138
 Sironi Mario - 191, 194
 Spoldi Aldo - 124
 Squillantini Remo - 19, 39, 41, 46, 56
 Stagliano Arturo - 475
 Tacchi Cesare - 161
 Tadini Emilio - 102, 107, 108, 109, 113, 114, 115, 116, 117, 120, 121, 125, 126, 127, 128, 136, 137, 139, 142, 143, 149, 150, 159
 Tirinnanzi Nino - 239, 241, 247, 252, 269, 270, 272, 279, 280, 294
 Tofanari Sirio - 271
 Tommasi Adolfo - 417
 Tommasi Gino - 336
 Tommasi Ludovico - 362
 Toschi Orazio - 442
 Tosi Arturo - 300, 302
 Turcato Giulio - 101, 183
 Ussi Stefano - 434
 Vagaggini Memo - 432
 Vagnetti Gianni - 226, 296
 Van der Straeten Georges - 321
 Vasarri Emilio - 407
 Venturi Venturino - 16, 17
 Vignozzi Piero - 70, 71, 72
 Vinci Andreola - 236
 Vittorini Carlo - 335
 Weiters Willem - 448
 Zago Erma - 455
 Zannacchini Giovanni - 345
 Zardo Alberto - 409

CONDIZIONI DI VENDITA

1. La Casa d'Aste Pananti è incaricata a vendere, in locali aperti al pubblico, gli oggetti affidati in nome e per conto dei mandanti, come da atti registrati all'Ufficio I.V.A. di Firenze. Non potranno farle carico obblighi se non quelli discendenti dal mandato.
- 2 All'atto dell'aggiudicazione l'acquirente dovrà provvedere al pagamento del prezzo, diritti e quant'altro in contanti, oppure tramite bonifico bancario: BANCA POPOLARE COMMERCIO E INDUSTRIA, Sede di Firenze, Corso Tintori 10/12/14/16R FI, c/c 424 Pananti Casa d'Aste S.r.l. – ABI 05048 CAB 02800 – CIN K; SWIFT BLOPIT22. - IBAN IT84K050480280000000000424.
 - 2.1 La Casa d'Aste Pananti a propria discrezione, potrà acconsentire a che l'aggiudicatario versi solamente una caparra pari al 30% del prezzo stabilito con l'aggiudicazione, oltre ai diritti d'asta, le spese e quant'altro. In questo caso il completamento del pagamento dovrà avvenire entro e non oltre le ore 18:00 del lunedì successivo alla vendita.
 - 2.2 Dopo il pagamento gli oggetti venduti devono essere ritirati dall'acquirente a sua cura e rischio entro le ore 18:00 del lunedì successivo alla vendita, termine questo ultimo da considerarsi perentorio. La Casa d'Aste Pananti è autorizzata a non consegnare quanto aggiudicato se prima non si è provveduto all'integrale pagamento di quanto dovuto. La consegna del lotto aggiudicato avverrà presso i locali della Galleria Pananti.
 - 2.3 In caso di mancato adempimento nei termini perentori sopra stabiliti sarà facoltà della Casa d'Aste Pananti richiedere l'adempimento.

In caso di inadempimento laddove sia stata versata la caparra di cui al punto 2.1 la Casa d'Aste Pananti avrà la facoltà di chiedere la risoluzione di diritto del contratto di aggiudicazione attraverso semplice comunicazione scritta, trattenendosi, a titolo di penale, le somme già incassate, salvo in ogni caso il diritto al risarcimento del danno ulteriore.

In ogni altro caso di inadempimento la Casa d'Aste Pananti, fermo restando per essa il diritto di risoluzione del contratto con semplice comunicazione scritta, avrà diritto di ottenere il pagamento a titolo di penale forfettariamente predeterminata del 40% del prezzo di aggiudicazione.
3. L'asta sarà preceduta da un'esposizione delle opere durante la quale un responsabile della Casa d'Aste Pananti sarà a disposizione per ogni chiarimento. L'esposizione ha lo scopo di far bene esaminare lo stato di conservazione e la qualità degli oggetti e chiarire eventuali errori e/o inesattezze in cui si fosse incorsi nella compilazione del catalogo. Dopo l'aggiudicazione nessuna contestazione in merito potrà pertanto essere accolta, fatto salvo quanto previsto dal punto 4.
4. Eventuali contestazioni circa l'esattezza delle attribuzioni riportate nel catalogo d'asta dovranno essere mosse a mezzo raccomandata con ricevuta di ritorno da inviare entro e non oltre 8 giorni dalla data di aggiudicazione. Se la contestazione risultasse fondata, sulla base della documentazione che in ogni caso dovrà essere prodotta a cura e spese dell'aggiudicatario, la Casa d'Aste Pananti sarà tenuta esclusivamente al rimborso delle somme già percepite senza interessi, dietro restituzione dei beni aggiudicati, senza alcun ulteriore obbligo di risarcimento a nessun titolo. Infatti la Casa d'Aste Pananti, nella propria qualità di mandataria, non potrà ritenersi responsabile per le attribuzioni ed expertise relativi ai lotti battuti.
5. La Casa d'Aste Pananti, pur adoperandosi con la massima serietà e scrupolosità, non potrà ritenersi responsabile per eventuali errori in cui dovesse incorrere nell'esecuzione di offerte scritte o telefoniche. Pertanto l'offerente, nel compilare l'apposito modulo dovrà accuratamente controllare i numeri dei lotti, le descrizioni e le cifre indicate. La richiesta di partecipazione telefonica sarà accettata esclusivamente se formulata per iscritto almeno 4 ore prima della vendita. La Casa d'Aste Pananti si riserva il diritto di registrare le offerte telefoniche declinando ogni responsabilità nei confronti dell'aggiudicatario in relazione alle offerte formulate telefonicamente.
6. Non sono ammesse contestazioni in merito all'aggiudicazione dei lotti, che viene decisa dal banditore in modo insindacabile.
7. Durante la gara il direttore della vendita ha la facoltà di riunire o di separare i lotti. Lo stesso, in qualità di mandatario, potrà compiere tutte quelle attività per il migliore espletamento del mandato.
8. L'acquirente, oltre al prezzo di aggiudicazione, dovrà corrispondere il 25% dello stesso, per diritti d'asta, spese ed IVA.
- 8.1 Il ritiro immediato del bene sarà possibile dopo l'effettivo pagamento che dovrà avvenire in contanti, con assegno circolare, bancario o bonifico.
9. Le stime relative al possibile prezzo di vendita, stampate sotto la descrizione dei lotti riportati nel catalogo, sono espresse in Euro e non comprendono i diritti d'asta previsti al punto 8. Tuttavia, essendo tali stime effettuate con largo anticipo rispetto alla data dell'asta, potranno essere soggette a revisione, che verrà adeguatamente comunicata al pubblico durante l'asta.
10. Il presente regolamento viene accettato automaticamente da tutti coloro che concorreranno alla vendita all'asta. I partecipanti alla vendita dichiarano che ogni eventuale controversia derivante dal presente atto sarà deferita in via esclusiva alla cognizione del Foro di Firenze, accettando contestualmente in tal modo l'esclusiva giurisdizione italiana.

R E G O L A M E N T O

1. Le condizioni di vendita sono quelle specificate sul catalogo dell'asta.

2. L'offerta per corrispondenza equivale all'alzata di mano in sala.

All'aggiudicazione andrà aggiunto il 25% quale diritti d'asta compresa IVA ove previsto (dalla norma di legge).

3. L'offerta per corrispondenza sarà valida fino a che sarà uguale o superiore al massimo prezzo battuto in sala.

4. Nel caso ci giungessero, per una stessa opera, più offerte di pari importo, l'opera verrà aggiudicata alla prima offerta pervenutaci.



GALLERIA PANANTI  CASA d'ASTE
DAL 1968

Palazzo Peruzzi de' Medici - Via Maggio, 28/A - 50125 FIRENZE - Tel. +39 055 2741011 - Fax +39 055 2741034

www.pananti.com