

GALLERIA PANANTI  CASA d'ASTE
DAL 1968



ARTE MODERNA E CONTEMPORANEA

ESPERTI

Arte Moderna e Contemporanea
Piero Pananti
Filippo Pananti

Arte Italiana, dipinti,
disegni e sculture del XIX e XX sec.
Filippo Pananti
Emanuele Castellani

Dipinti,
mobili e oggetti di Antiquariato
Emanuele Castellani
Assistente:
Leonardo Scarfò

Grafica e Edizioni
Paolo Parri

Tessuti, tappeti e arazzi
Claudio Martinelli

Schede e ricerche
Chiara Cerrata

Aste a tempo
Lorenzo Lippi
Costanza Castelnuovo Tedesco

Direzione
Filippo Pananti

Amministrazione
Rosario Minniti

Segreteria
Simonetta Guerra

Magazzino/Consegne
Salvatore Schipani, Marco Magni,
Gabriele Santi, Alessio Torricelli

Contabilità
Ivonne Seitz, Francesca Colombo

Grafica e design
Lorenzo Lippi

Fotografia
Marco Giacomelli

Consulenti per il restauro
L'Atelier restauro dipinti
Chiara Piani
Daniele Rossi

Ufficio Stampa
Bianca Zani Pananti
Maddalena Torricelli

Responsabile Sede Milano
Matilde Scaramellini

Referente per il sud Italia
Enrico Caruso
enrico@pananti.com

**ANTIQUARIATO
AUTORI DEL XIX E XX SEC
ARTE MODERNA E CONTEMPORANEA**

ANTEPRIMA ESPOSIZIONE MILANO

(selezione di opere)

dal 2 al 5 dicembre 2023

orario 10.00/13.00 - 14.00/19.00

ESPOSIZIONE FIRENZE

dal 7 al 13 dicembre 2023

orario 10.00/13.00 - 14.00/19.00

ASTA

Giovedì 14 dicembre 2023, ore 15.00

CASA PANANTI:

la webserie che svela il dietro le quinte di una casa d'aste

Casa Pananti è la prima webserie italiana, nata per raccontare in modo autentico l'inedito dietro le quinte di una casa d'aste. Un'occasione unica per guardare all'interno del mondo delle aste d'arte, osservando la vita e il lavoro di una delle case di vendita più importanti d'Italia.

Sulla scena si muovono i vari protagonisti, siano essi la famiglia o il gruppo di lavoro. Ecco allora Piero Pananti, fondatore della galleria, il figlio Filippo, amministratore e battitore appassionato che cura ogni passaggio dall'acquisizione delle opere alle stime, ai rapporti con i clienti; Emanuele Castellani, esperto di arte antica, che studia le condizioni delle opere, le attribuzioni e la composizione dei cataloghi; Lorenzo Lippi, graphic designer con il compito di curare l'aspetto editoriale e coordinare le vendite e i bilanci dal web.

Insieme a loro i professionisti e collaboratori che operano nell'amministrazione, la segreteria, il magazzino, gli spostamenti delle opere, i rapporti con il pubblico, e poi c'è Marchino, il presidente onorario, oltre alla mascotte, la bassotta Margot. È un linguaggio garbato, quello usato dal regista Giovanni Piscaglia, per aprire le porte di un mondo ancora poco conosciuto al di là degli aspetti clamorosi delle grandi aste internazionali.

Tra scene di vita reale e interviste in presa diretta, la regia di Giovanni Piscaglia rivela l'immagine di una vera famiglia fiorentina con uno spiccato senso dell'umorismo, capace di realizzare ogni anno vendite milionarie in tutto il mondo.

WWW.PANANTI.COM



CASA PANANTI

LA WEB SERIE

REGIA DI
GIOVANNI PISCAGLIA



The image features a bicycle sculpture constructed from natural, weathered branches and twigs. The sculpture is positioned centrally, with its frame, wheels, and handlebars clearly defined by the organic material. The background is a dense, multi-layered abstract painting in shades of blue, green, and brown, with visible brushstrokes and a textured surface. The overall composition is vertical and artistic.

ARTE MODERNA E CONTEMPORANEA

dal lotto 182 al lotto 409
Giovedì 14 dicembre 2023, ore 15.00

182

James Hunt

(Londra 1947-Londra 1993)

CAVALLO

Scultura in bronzo, firmata alla base. cm.
53x57x24.

€ 400/600

182



183

Oreste Marini

(Castel Goffredo 1909-Castiglion delle Stiviere 1992)

MELE

Tempera su cartone, cm. 17,5x24,5
Firma in alto a sinistra.

€ 200/400

183



184

Arnoldo Ciarrocchi

(Civitanova Marche 1916-2004)

PAESAGGIO, (1963)

Tempera su carta, cm. 42,5x55
Firma e data in basso a destra. Certificato
di autenticità e provenienza Galleria Fidia,
Roma.

€ 350/500

184





185



186

187



185

Armando Pizzinato

(Maniago 1910-2004)

SCORCIO CITTADINO

Olio su tela, cm. 50,5x40,5

Firma in alto a destra. Sul verso: etichetta e timbro Galleria del Milione, Milano.

€ 300/500

186

Giacomo Porzano

(Lerici 1925)

FIGURA MASCHILE, 1974

Tecnica mista su carta, cm. 101x69

Firma e data in basso a destra.

€ 800/1.200

187

Ernesto Treccani

(Milano 1920-2009)

SENZA TITOLO

Inchiostro su carta riportata su tela, cm. 30,5x20,5

Firma in basso a sinistra. Autentica dell'autore su foto.

€ 80/150

188

Walter Mattioli

(1921-2000)

NUDO, 1978

Matita su carta, cm. 34x25

Firma e data in basso a destra.

€ 300/500

189

Venturino Venturi

(Loro Ciuffenna 1918-2002)

MATERNITÀ, 1974

Monotipo su carta, cm. 100x70

Firma e data in basso a destra.

Sul verso: etichetta La Saletta, Montecatini.

€ 300/500

190

Venturino Venturi

(Loro Ciuffenna 1918-2002)

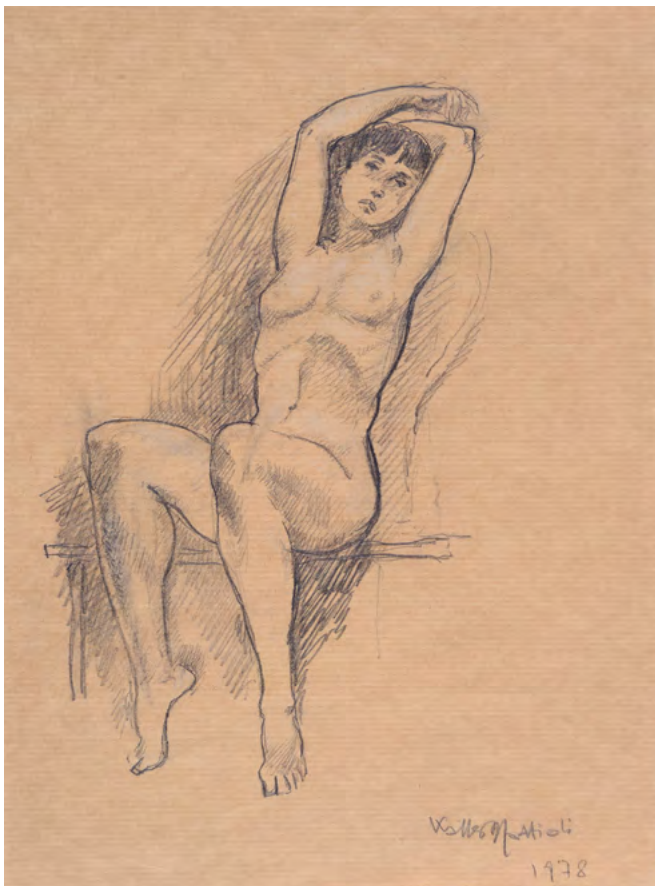
VOLTO, 1977

Monotipo su carta, cm. 103x73,5

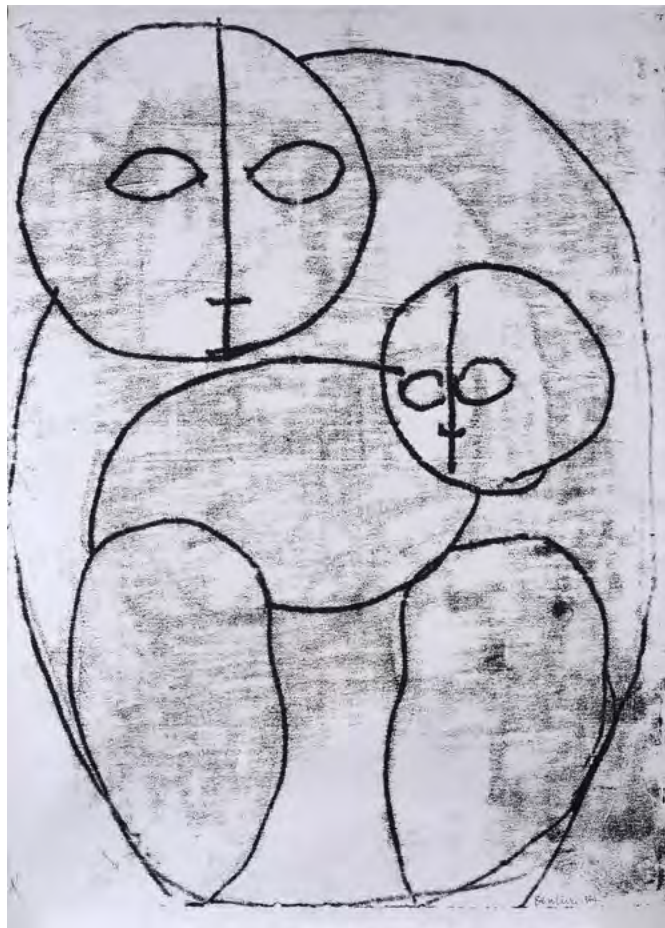
Firma e data in basso a destra.

€ 300/500

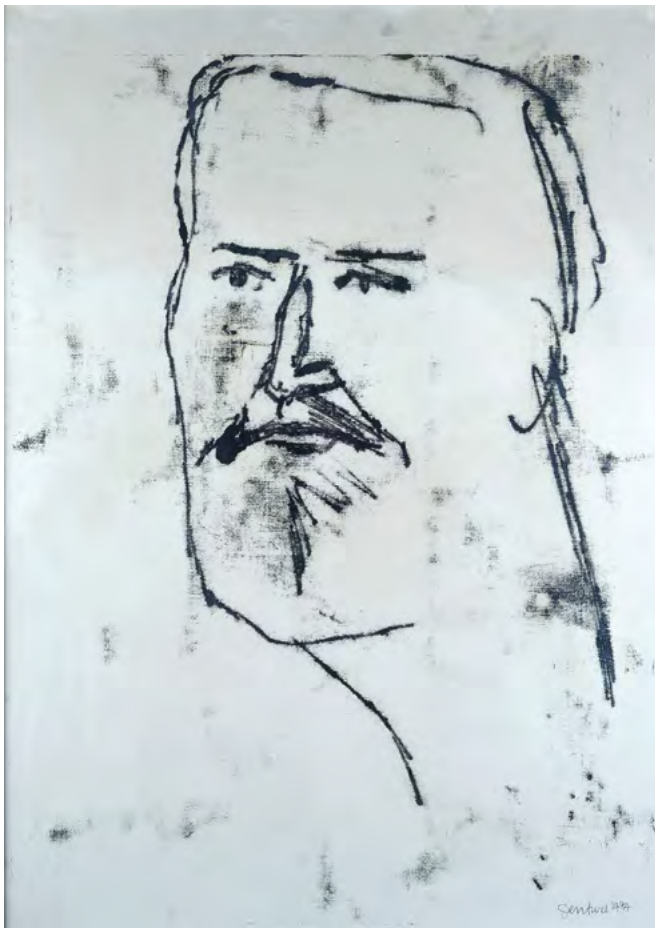
188



189



190





191

Alberto Manfredi

(Reggio Emilia 1930-2001)

CASA E COMIGNOLO, 1977

Acquerello su carta riportata su cartoncino, cm. 28x19,5

Firma e data in basso a destra.

€ 200/400

192

Alberto Manfredi

(Reggio Emilia 1930-2001)

DONNA IN PIEDI, 1979

Acquerello su carta, cm. 50x35

Firma in basso a sinistra; data in basso a destra.

€ 200/400

193

Alberto Manfredi

(Reggio Emilia 1930-2001)

DONNA SEDUTA, 1979

Acquerello su cartoncino, cm. 38x28

Firma in basso a destra, data in basso al centro.

€ 200/400

192



193



194

Pietro Annigoni

(Milano 1910-Firenze 1988)

FIGURE, 1982

Matita su carta, cm. 25x40
Firma in basso a destra; data
in basso a sinistra.
Certificato di autenticità e
provenienza Galleria Fidia,
Roma.

€ 400/700



194

195

Primo Conti

(Firenze 1900-Fiesole 1988)

VOLTO, 1945

Matita su carta, cm. 18,5x17
Firma e data in basso a destra.

€ 200/400

196

Lorenzo Viani

(Viareggio 1882-Ostia 1936)

FIGURE

Inchiostro su carta,
cm. 38x28,5

Firma in basso a sinistra.

196



195





197

197

Cipriano Mannucci

(Nizza 1882-Firenze 1970)

VENEZIA, 1928

olio su tela, cm. 48,5x58

Firma e data in basso a sinistra.

Sul verso: " n. 35 [...] a Venezia 58 - 46 1/2";
etichetta Esposizione pittura italiana dell'800,
maggio - novembre 1934, Chicago.

€ 450/650

198

Alberto Alberti

(1894-1974)

LA PARISIENNE, 1966

Olio su compensato, cm. 31x23,5

Firma e data in basso a destra.

Sul verso: firma, data e titolo.

€ 250/500

199

Sergio Scatizzi

(Gragnano 1918-Firenze 2009)

PAESAGGIO

Olio su tavola, cm. 30x20

Firma in basso a destra. Sul verso: firma.

€ 300/500

198



199



200

Remo Squillantini

(Stia 1920-1996)

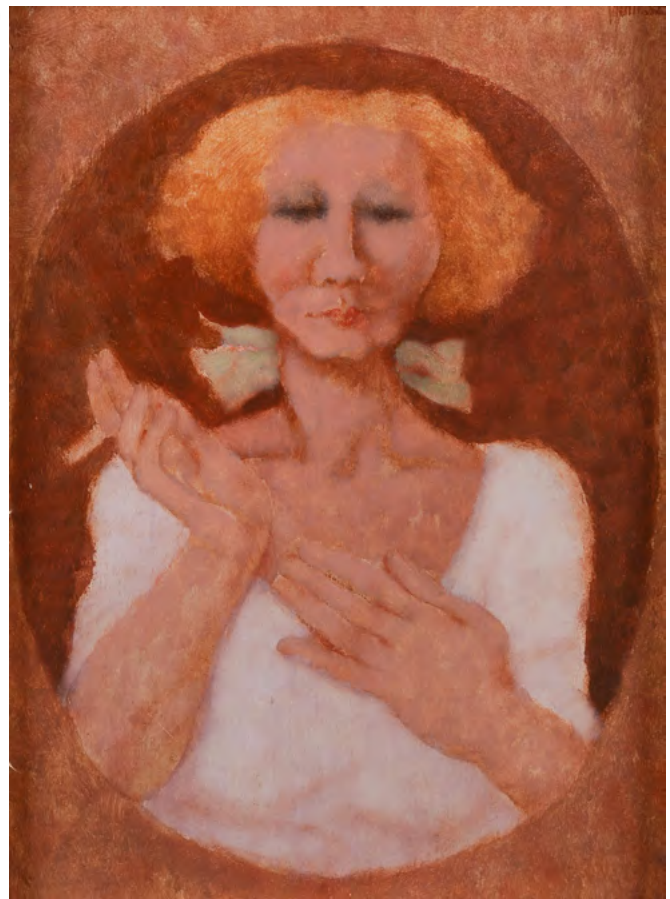
SIGNORA CHE FUMA, (1985)

Olìo su tavola, cm. 40x30

Firma in alto a destra. Certificato di autenticità e provenienza Galleria Fidia, Roma.

€ 1.000/2.000

200



201

Franco Rognoni

(Milano 1913-1999)

LUNA ROSSA

Pastelli su carta riportata su tela, cm. 30x20

Sul verso: titolo; dichiarazione di autenticità di Mariuccia Noè Rognoni. Autentica su foto di Mariuccia Noè Rognoni, con timbro Comitato Franco Rognoni, in data 25 gennaio 2000.

€ 300/500

202

Adriana Pincherle

(Firenze 1905-Firenze 1996)

GLI OCCHI VERDI, 1950 CIRCA

Olìo su tela, cm. 50x45

Firma in basso a sinistra. Sul verso: firma, data e titolo.

€ 700/1.200

202



201





203

Adriana Pincherle

(Firenze 1905-Firenze 1996)

L'ABBRACCIO, 1984

Olio su tela, cm. 120x80

Firma in basso a sinistra.

Sul verso: firma, data e titolo.

€ 1.500/3.000

204

Uberto Bonetti

(Viareggio 1909-1993)

REGGIO EMILIA

Acquerello e matita su carta,
cm. 20,4x30

Firma in basso a destra.

€ 1.000/2.000

205

Attr. a Marisa Luisa Mori

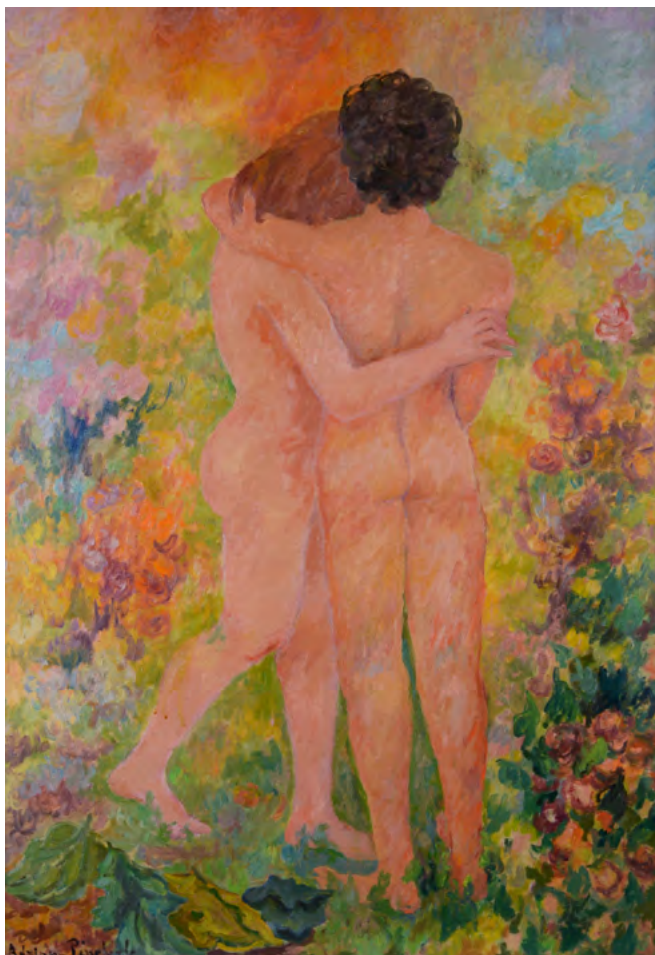
RITRATTO DI SIGNORA SEDUTA

Olio su tela, cm. 85,5x60,5

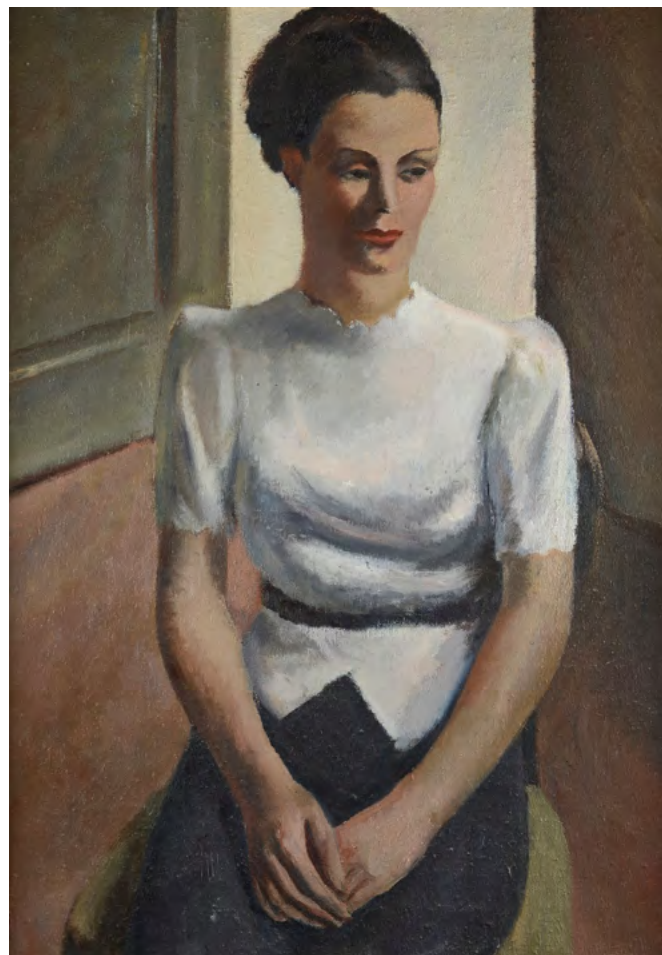
€ 750/1.000

204

203



205





206

206

Mino Maccari

(Siena 1898-Roma 1989)

A PASSEGGIO, (1960)

Tempera su carta, cm. 50x35

Firma in basso a destra. Autentica di R. J. Charlton, con timbro e firma dell'autore, in data 24 febbraio 1976.

€ 1.200/1.800



207

207

Nino Tirinnanzi

(Greve in Chianti 1923-2002)

RITRATTO DI ALFREDO RIGHI, 1955

Olio su cartone, cm. 106x70,5

Firma e data in basso a destra. Sul verso: etichetta Mostra dei Cinquanta Maestri del Prossimo Trentennio, Associazione turistica Pratese, settembre - ottobre, 1955.

€ 1.000/2.000



208

208

Mino Maccari

(Siena 1898-Roma 1989)

VOLTO DI DONNA, (1960)

Olio su cartone telato, cm. 18x24

Firma in basso a destra. Autentica di R. J. Charlton, con timbro dell'Archivio delle opere di Mino Maccari, e firma dell'autore, in data 21 febbraio 1976.

€ 600/800



209

209

Pietro Annigoni

(Milano 1910-Firenze 1988)

RITRATTO DI DONNA

Acquerello e matita su carta, cm. 39,5x33,5

Firma a destra.

€ 1.000/2.000



210

210

Giulio Salti

(Barberino di Mugello 1899-Firenze 1987)

FANCIULLA ADDORMENTATA

Olio su faesite, cm. 21x34

Firma in basso a destra.

€ 200/400



211

211

Gualtiero Nativi

(Pistoia 1921-Firenze 1998)

MODULATO, 1978

Acrilico su tela, cm. 30x30

Firma in basso a destra. Sul verso: firma e data; timbro ed etichetta Arte Contemporanea, Firenze, con dati dell'opera.

€ 800/1.200

212

Gualtiero Nativi

(Pistoia 1921-Firenze 1998)

EMBLEMA, 1966

Acrilici su carta riportata su legno, cm. 20x20,5

Firma in basso a destra. L'opera è registrata presso l'Archivio Gualtiero Nativi con n. D665. Autentica dell'archivio su foto.

€ 800/1.200

213

Vinicio Berti

(Firenze 1921-1991)

NON OGGI AH BAN

Acrilico su cartoncino, cm. 50x35

Firma in basso a destra; titolo al centro della composizione.

Autentica dell'autore su foto.

€ 700/1.000



212

213





214

214

Rubens Capaldo

(Parigi 1909-Napoli 1997)

RITRATTO FEMMINILE

Olio su tela, cm. 70x59,5

Firma in basso a sinistra.

€ 1.000/2.000

215

Ennio Calabria

(Tripoli 1937)

STUDIO PER UNA SPIAGGIA, 1973

Olio su tela, cm. 60x60

Firma in basso al centro. Sul verso: firma per autentica, titolo e data; timbro Galleria Lombardi. Autentica dell'autore su foto, in data 19 novembre 1998.

€ 1.000/2.000

216

Remo Brindisi

(Roma 1918-Lido di Spina 1996)

PASTORELLO, 1995

Olio su tela, cm. 60x50

Firma in basso al centro. Sul verso: dichiarazione di autenticità dell'autore.

Bibliografia: 1995, Remo Brindisi, Catalogo Generale delle Opere, vol. 1, a cura di G. Stefanini, pp. 329 e 352 (ripr. a col.)

Autentica su foto con timbri Catalogo Generale, Remo Brindisi.

€ 500/800

215



216



217

Remo Brindisi

(Roma 1918-Lido di Spina 1996)

PASTORALE, 1994

Olio su tela , cm. 70x50

Firma in basso a destra. Sul verso: dichiarazione di autenticità dell'autore; timbro Galleria d'Arte Internazionale, M.R.M.

Autentica dell'autore su foto.

€ 500/800

27



218

Alberto Manfredi

(Reggio Emilia 1930-2001)

DONNA DI SPALLE, 1979

Acquerello su cartoncino, cm. 40x29,5

Firma in basso a destra, data in basso a sinistra.

€ 200/400

219

Alberto Manfredi

(Reggio Emilia 1930-2001)

VOLTO DI DONNA, 1979

Acquerello su carta riportata su cartoncino, cm. 25x20,5

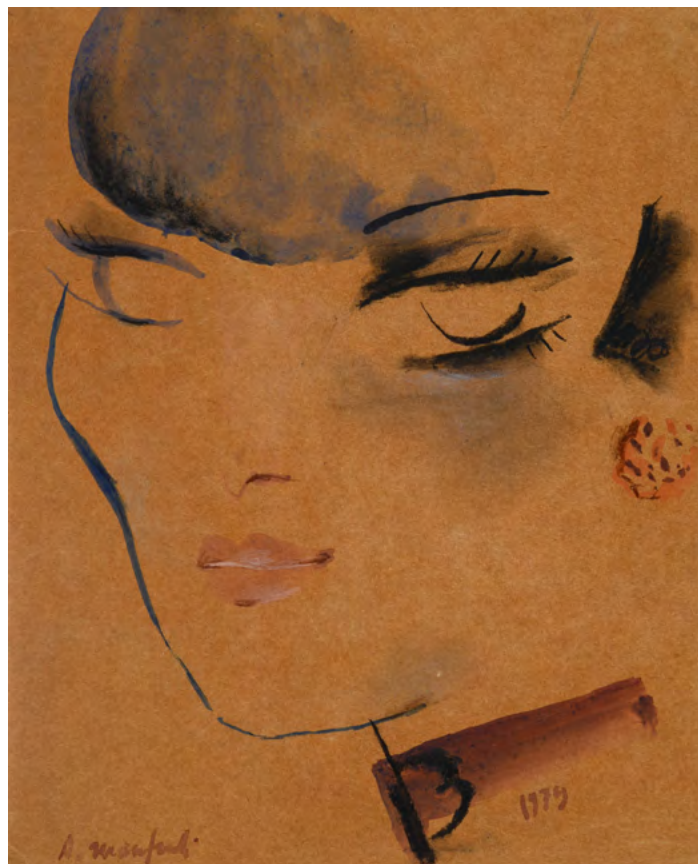
Firma in basso a sinistra, data in basso a destra.

€ 200/400

218



219





220

220

Alberto Manfredi

(Reggio Emilia 1930-2001)

MARTA, 1979

Acquerello su cartoncino, cm. 39x27,5

Firma e data in basso a sinistra; titolo in basso a destra.

€ 200/400



221

221

Giuseppe Cesetti

(Toscana 1902-1990)

CAVALLI

Acquerello su carta, cm. 35x46

Firma in basso a sinistra. Sul verso: etichetta e timbri Galleria Alla Chiave, Venezia, Mestre.

€ 300/500



222

222

Francesco Coter

(Bergamo 1937)

VESCOVI, 1966

Olio su tela

Firma in basso a destra. Sul verso: firma e data.

€ 300/500

223

Ernesto Treccani

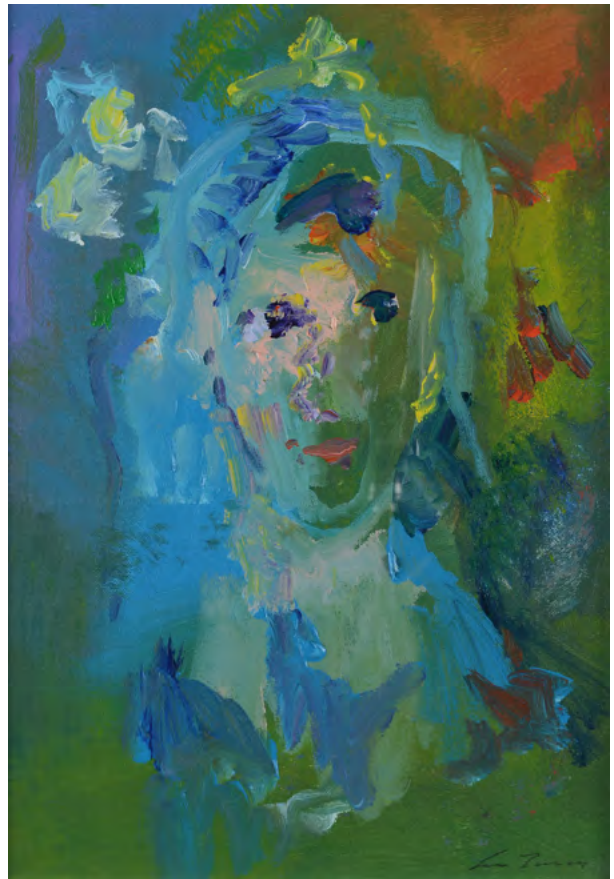
(Milano 1920-2009)

FIGURA E FIORI, (1970)

Olio su tela, cm. 50x35

Firma in basso a destra. Sul verso: sul telaio "Figura Fiore"; timbro P. E. R. L'arte; Certificato di autenticità e provenienza Galleria Fidia, Roma.

€ 450/650



223

224

Franco Rognoni

(Milano 1913-1999)

DONNA CHE GUARDA

Pastelli su carta riportata su tela, cm. 30x20

Sul verso: titolo; dichiarazione di autenticità di Mariuccia Noè Rognoni. Autentica su foto di Mariuccia Noè Rognoni, con timbro Comitato Franco Rognoni, in data 25 gennaio 2000.

€ 300/500

225

Pompeo Borra

(Milano 1896-1973)

FIGURA

Matita su carta, cm. 21x14,5

Sul verso: dichiarazione di autenticità di Filippo Caracciolo Borra, in data 1975. Bibliografia: Pompeo Borra, Quaderni Artisti Italiani d'Oggi, a cura di Virgilio Boccardi, Edizioni Ghelfi.

€ 150/300



225



224



226

226

Bruno Cassinari

(Piacenza 1912-Milano 1992)

FIGURA FEMMINILE, 1973

Acquerello su carta riportata su tela, cm. 70x50

Firma e data in basso a destra. Autentica dell'autore su foto, in data 16 novembre 1974.

€ 1.500/2.500

227

Remo Brindisi

(Roma 1918-Lido di Spina 1996)

LA SALUTE A VENEZIA

Olio su tela, cm. 40x30

Firma in basso a destra.

Sul verso: dichiarazione di autenticità dell'autore.

Autentica dell'autore su foto.

€ 500/1.000

228

Remo Brindisi

(Roma 1918-Lido di Spina 1996)

MATERNITÀ

Olio su tela, cm. 50x40

Firma in basso a sinistra. Sul verso: dichiarazione di autenticità dell'autore. Autentica dell'autore su foto.

€ 500/700

227



228



229

Sante Monachesi

(Macerata 1906-Roma 1991)

VENEZIA CON GONDOLE, (1950)

Olio su tela, cm. 50x60

Firma in basso a destra. Certificato di autenticità e provenienza Galleria Fidia, Roma.

€ 1.800/2.500

229



230

Alberto Manfredi

(Reggio Emilia 1930-2001)

CASA E BANDIERA

Acquerello su cartoncino, cm. 23x25

Firma in basso a destra.

€ 200/400

230



231

Alberto Manfredi

(Reggio Emilia 1930-2001)

CASA E CIMINIERA

Acquerello su cartoncino, cm. 31,5x38

Firma in basso al centro.

€ 200/400

231





232

232

Luigi Montanarini

(Firenze 1906-Roma 1998)

NATURA MORTA, (1930)

Olio su tela, cm. 55x65

Firma in basso a destra. L'opera è registrata presso l'Archivio Luigi Montanarini con n. LJ 198829L3T.

Autentica su foto con timbro dell'archivio.

€ 1.400/2.500



233

233

Antonietta Raphaël Mafai

(Kovno 1895-Roma 1975)

PAESAGGIO, (1960)

Tecnica mista su carta, cm. 22x28

Firma sul lato sinistro. Certificato di autenticità e provenienza Galleria Fidia, Roma.

€ 600/800



234

234

Alberto Manfredi

(Reggio Emilia 1930-2001)

PAESAGGIO, 1993

Olio su faesite, cm. 39,5x29

Sul verso: firma, data e titolo

€ 1.000/2.000

235

Franco Rognoni

(Milano 1913-1999)

MOZART, 1990

Olio su tela, cm. 55x46

Firma in basso a destra. Sul verso: firma, data e titolo.

Autentica dell'autore su foto.

€ 1.000/2.000

236

Remo Brindisi

(Roma 1918-Lido di Spina 1996)

SENZA TITOLO, 1959

Olio su tavola, cm. 50x70

Firma in basso a destra. Sul verso: timbri Galleria d'Arte Bonaparte, Milano con n. 957 e n. 1721; timbro Catalogo Generale Remo Brindisi. L'opera è registrata presso l'Archivio Generale Remo Brindisi con n. 829. Autentica dell'autore su foto, con timbri Galleria d'Arte Bonaparte, Milano, n. rep. 957 e n. rep. 1721, in data 14 novembre 1985.

€ 600/800

237

Remo Brindisi

(Roma 1918-Lido di Spina 1996)

SAN MARCO

Olio su tela, cm. 40x30

Firma in basso a sinistra. Sul verso: dichiarazione di autenticità dell'autore; timbro Galleria d'Arte Pace. Autentica dell'autore su foto, con timbro Galleria d'Arte Pace con n. 1850.

€ 500/800

236



237



235





238



239

238

Carlo Levi

(Torino 1902-Roma 1975)

PESCI

Olio su cartone telato, cm. 39,5x50

Firma in basso a destra. Sul verso: firma e data.

€ 1.000/2.000

239

Giuseppe Migneco

(Messina 1908-Milano 1997)

GIOCATORI DI BOCCE, 1944

Olio su cartone, cm. 31x38

Firma e data in basso a sinistra. Autentica di Nicola Luciani su foto; con timbro Catalogo Generale Giuseppe Migneco, n. rep. 4696.

€ 1.300/1.800

240

Giuseppe Migneco

(Messina 1908-Milano 1997)

DONNA CON RETE, 1990

Olio su tela, cm. 30x20

Firma in basso a destra. Sul verso: dichiarazione di autenticità dell'autore; timbro Catalogo Generale Giuseppe Migneco, n. rep. 2826, Bonaparte Milano.

Bibliografia: 1993, Migneco Catalogo generale - Volume III, Bonaparte Editrice, Milano, p. 338, n. 3.

Autentica dell'autore su foto, con timbro Galleria d'Arte Bonaparte, Milano; timbro Catalogo Generale Giuseppe Migneco, n. rep. 2826.

€ 1.300/1.800

241

Aligi Sassu

(Milano 1912-2000)

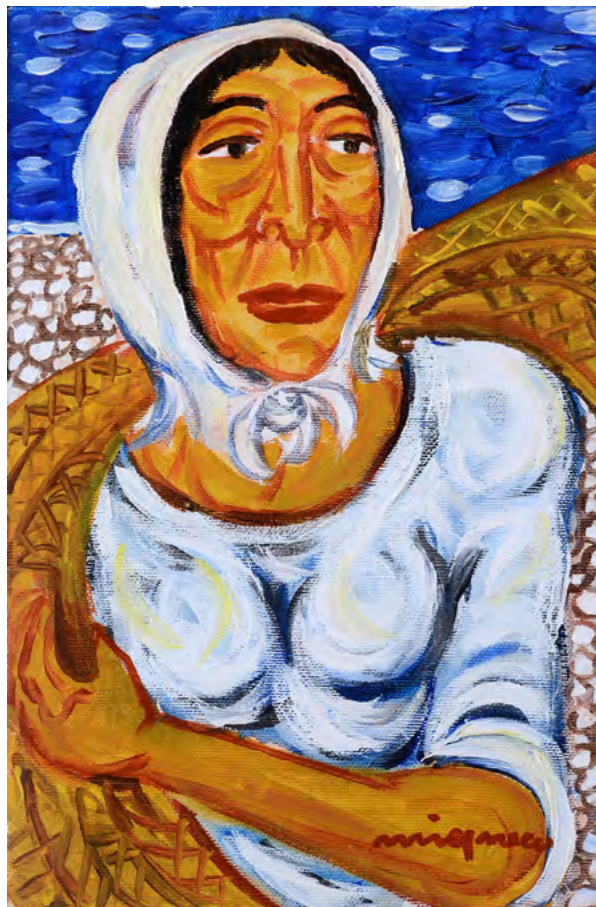
DANAE

Tecnica mista su cartoncino riportato su tela, cm. 50x70

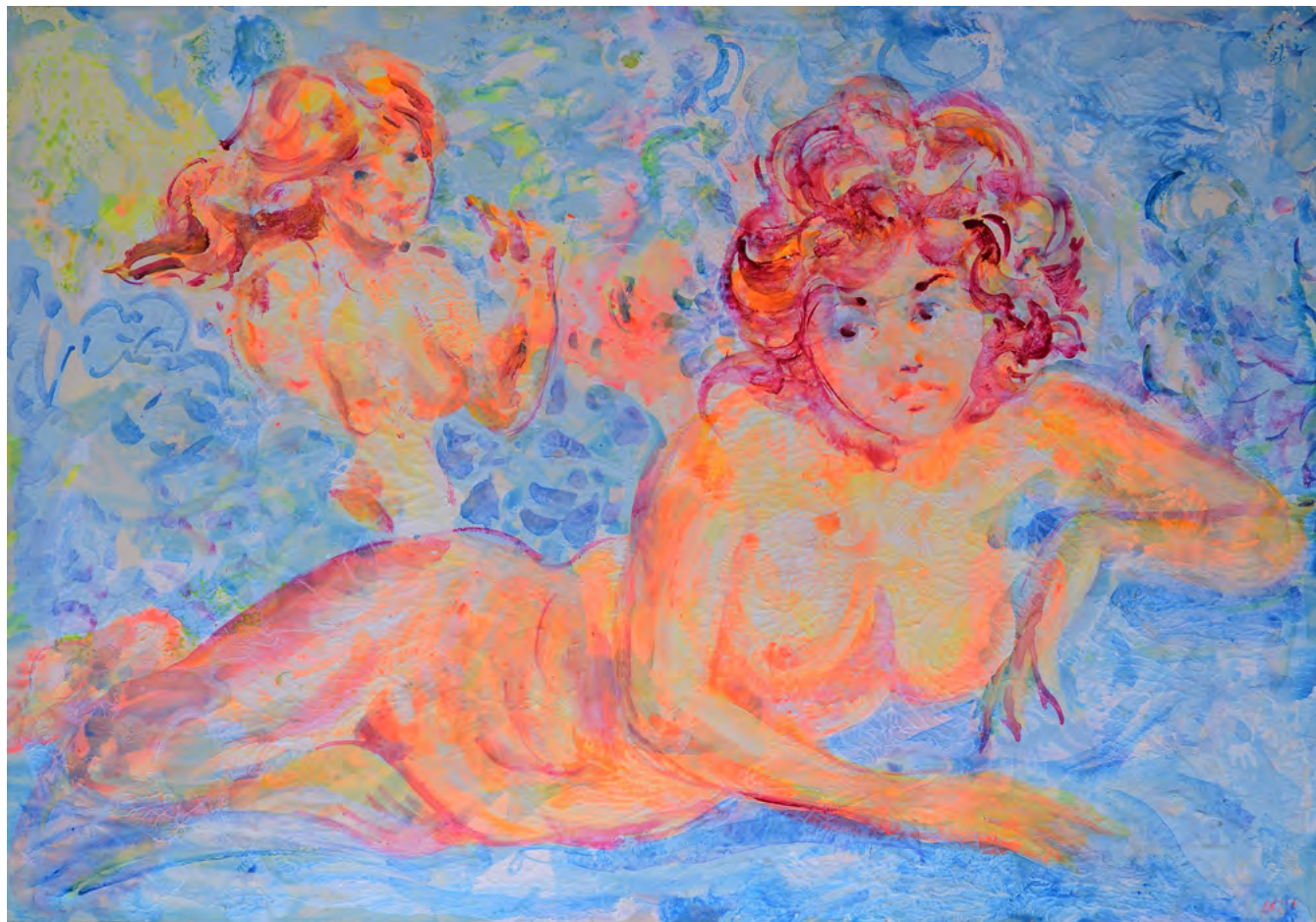
Firma in basso a destra. Sul verso: firma e titolo. Autentica dell'autore su foto, con timbro Galleria d'Arte Filippin, Milano.

€ 1.500/2.500

240

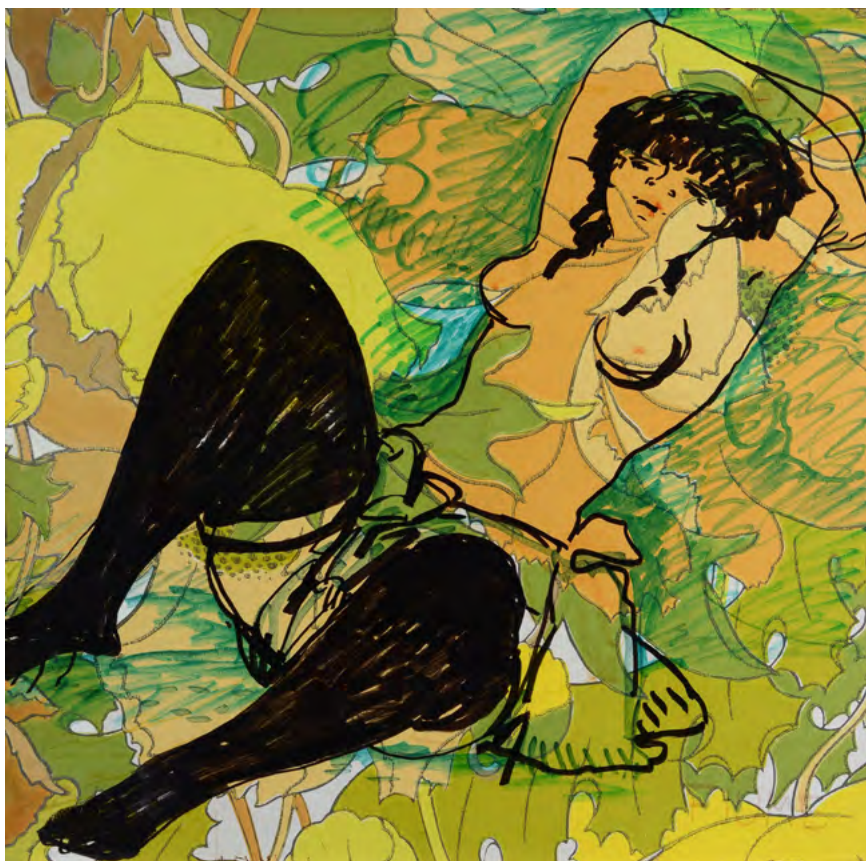


241





242



243

242

Orfeo Tamburi

(Jesi 1910-Parigi 1994)

SCORCIO DI CITTÀ

Olio su cartone telato, cm. 29,5x40

Firma in basso a destra. Autentica dell'autore su foto con timbro Samarkanda; timbro Fratelli Orler.

€ 800/1.200

243

Salvatore Fiume

(Comiso 1915-Milano 1997)

DONNA

Tecnica mista su tavola, cm. 50x40

Certificato di autenticità Arte Mercato, Bergamo.

€ 900/1.200

244

Carlo Levi

(Torino 1902-Roma 1975)

PANNOCCHIE

Olio su tela , cm. 50x60

Sul verso: firma; antica etichetta

con dati dell'opera; etichetta

Galleria La Bussola, Torino.

€ 1.000/2.000

244



245

Michele Cascella

(Ortona 1892-Milano 1989)

VASO CON FIORI

Olio su tela, cm. 70x50

Firma in basso a sinistra.

Sul verso: firma e etichetta

Galleria D'Arte Nuovo Segno,

Forlì.

€ 1.200/1.500

245





246

246

Enrico Paulucci

(Genova 1901-Torino 1999)

CIRCO, 1979

Olio su tela, cm. 40x50

Firma in basso a destra. Sul verso: firma e data.

€ 800/1.200

247

Ugo Attardi

(Sori 1923-Roma 2006)

LA COPPIA, (1980)

Olio su tavola, cm. 40x30

Firma in basso a destra.

Certificato di autenticità e provenienza Galleria Fidia, Roma.

€ 900/1.400

248

Franz Borghese

(Roma 1941-2005)

IL PIFFERAILO MAGICO, (1980)

cm. 41x36, cm. 41x36

Firma in basso a destra. Sul verso: firma.

Bibliografia: 1981, Franz Borghese, Le tecniche miste, Edizioni d'Arte Fidia; p. 37. Certificato di autenticità e provenienza Galleria Fidia, Roma.

€ 1.200/1.800

247



248



249

Arturo Ciacelli

(Amara 1883-Venezia 1966)

IL VIOLONCELLISTA , 1927

Tecnica mista su carta riportata su faesite, cm. 132x60
Firma e data in basso a destra. Sul verso: timbro e numero della Galleria Schettini di Milano.

€ 2.500/5.000

249



250

Achille Lega

(Brisighella 1899-Firenze 1934)

CAMPAGNA, 1933

Olio su tela, cm. 60x71

Sul verso, sul telaio: etichetta Settimana Cesenate n. 46, etichetta manoscritta "Achielle LEga - Proprietà Famiglia Lega/ titolo Campagna 1933, n. 34; sulla cornice: tracce di etichetta dattiloscritta "Campagna - 1933/Propr[...] - Fi".
Bibliografia: 1977, Achille Lega, R. de Grada, Fratelli Lega, Faenza, n. 143; 1990, Achille lega. Maestro del '900, Firenze, Arti grafiche Il Torchio, n. 48.

€ 2.000/4.000

250





251

251

Orfeo Tamburi

(Jesi 1910-Parigi 1994)

PARIGI, (1980)

Olio su tela, cm. 40x29

Firma in basso a sinistra.

Autentica dell'autore su foto; autentica con timbro Galleria Gioacchini, Ancona.

€ 2.500/5.000



252

252

Fausto Pirandello

(Roma 1899-1975)

NUDO CON MASCHERA, 1947CA.

Pastelli su carta, cm. 22x28

Firma in basso a sinistra.

L'opera è registrata presso l'Archivio della Fondazione Fausto Pirandello, con n. FFP0322012. Certificato di archiviazione e autentica su foto della Fondazione Fausto Pirandello.

€ 1.900/2.500

253

Giuseppe Migneco

(Messina 1908-Milano 1997)

PESCATORE, 1989

Olio su tela, cm. 80x60

Firma in basso a destra.

Sul verso: dichiarazione di autenticità

dell'autore; timbro Catalogo Generale

Giuseppe Migneco, n. rep. 3749,

Bonaparte Milano.

Bibliografia: 1993, Migneco Catalogo
generale - Volume IV, Bonaparte Editrice,
Milano, p. 372.

Autentica dell'autore su foto con timbro

Catalogo Generale Giuseppe Migneco, n. rep.

3749, Bonaparte Milano.

€ 2.500/4.500

253



254

Giuseppe Cesetti

(Tuscania 1902-1990)

TORI, (ANNI SETTANTA)

Olio su tela, cm. 50x61

Firma in basso a sinistra.

Sul verso: sul telaio, timbro Galleria

SculturArt, Brescia; timbro illeggibile;

etichetta con dati dell'opera. Autentica

dell'autore con timbro Galleria SculturArt,

su foto.

€ 2.000/4.000

254





255

255

Virgilio Guidi

(Roma 1891-Venezia 1984)

BARONESSA, FINE ANNI '50

Olio su tela, cm 60x50,5

Firma in alto a destra.

Autentica su foto Archivio Storico Artisti
Veneti, rep. n. 68-02-M.

€ 3.000/5.000



256

256

Giorgio de Chirico

(Volos 1888-Roma 1978)

**RITRATTO FEMMINILE, PRIMI ANNI
SESSANTA**

Inchiostro su carta, cm. 12,8x10,2

Firma in basso a destra.

L'opera è registrata presso l'Archivio della
Fondazione Giorgio e Isa De Chirico con n.
027/02/21 OT. Autentica Fondazione Giorgio
e Isa de Chirico.

€ 2.500/5.000

257

Alberto Manfredi

(Reggio Emilia 1930-2001)

VEGETAZIONE, 1977-1978

Olio su tela, cm. 60x60

Sul verso: firma e data.

€ 1.000/2.000

257



258

Renato Guttuso

(Bagheria 1912-Roma 1987)

NUDO FEMMINILE

Tempera e inchiostro su carta
riportata su tela, cm. 50x70

Firma in basso a destra.

Autentica dell'autore su foto.

€ 2.000/4.000

258





259

259

Virgilio Guidi

(Roma 1891-Venezia 1984)

FIGURA DI DONNA, 1956

Olio su tela, cm. 60x50

Firma in basso a destra;

Sul verso: firma e data.

Bibliografia: 1998, Virgilio Guidi.

Catalogo generale dei dipinti, F.

Bizzotto D. Marangon, T. Toniato,

Electa, Milano, vol. II, p. 582, tav.

1956/146.

€ 4.500/6.500

260



260

Umberto Lilloni

(Milano 1898-1980)

PAESAGGIO A BELLAGIO, 1942

Olio su cartone, cm. 50x56

Firma in basso a destra.

Sul verso: firma, data e titolo;

dichiarazione di autenticità dell'autore

in data maggio 1969; timbri e

etichetta Galleria d'Arte La Toletta,

Venezia con dati dell'opera; timbro

Archivio Fotografico Generale Umberto

Lilloni, Milano, con n. [...] 75; etichetta

B&B Arte; etichetta e timbro Galleria

Le Arti, Ravenna, con dati dell'opera.

Bibliografia: 2002, Catalogo Ragionato

dei dipinti e dei disegni - Umberto

Lilloni, tomo II, Skira, pag. 439, tavola

416 con misure errate.

Autentica su foto Shubert Catalogo

Opera di Umberto Lilloni con n. 1331.

€ 5.500/8.500



261

261

Ugo Celada da Virgilio

(Virgilio 1895-1995)

PAESAGGIO APUANO, (ANNI CINQUANTA)

Olio su masonite, cm. 58,5x84,5

Firma in basso a sinistra.

Certificato di autenticità Galleria

OttoNoveCento.

€ 6.000/8.000

262

Filippo de Pisis

(Ferrara 1896-Milano 1956)

STUDIO DI NUDO, 1948

Inchiostro su carta riportata su tela,

cm. 25,5x35

Firma e data in basso a sinistra.

€ 800/1.000

262





263

263

Renato Guttuso

(Bagheria 1912-Roma 1987)

MARTA DAVANTI AL CAMINO, (ANNI 70)

Tecnica mista su carta, cm. 50,5x37

Firma in basso al centro.

Sul verso: sul cartone di chiusura,
porzione di etichetta con dati dell'opera.

€ 9.000/12.000

264

Renato Guttuso

(Bagheria 1912-Roma 1987)

NATURA MORTA (CILIEGIE), ANNI OTTANTA

Guache su carta, cm. 50x68

Firma in basso a destra.

Certificato di autenticità Galleria Pace,
Milano.

€ 9.000/12.000



264

265

Ottone Rosai

(Firenze 1895-Ivrea 1957)

FIGURA DI SCHIENA, (1932)

Carboncino e acquerellatura su carta, cm. 50,5x38

Esposizioni: 1995-1996, Ottone Rosai, nel centenario della nascita, Palazzo Reale, Milano.

Bibliografia: 1995, L. Cavallo, Ottone Rosai, nel centenario della nascita, Edizioni Mazzotta, p. 48.

€ 1.000/2.000

265



266

Ottone Rosai

(Firenze 1895-Ivrea 1957)

RITRATTO DI TANINO CHIURAZZI, 1955

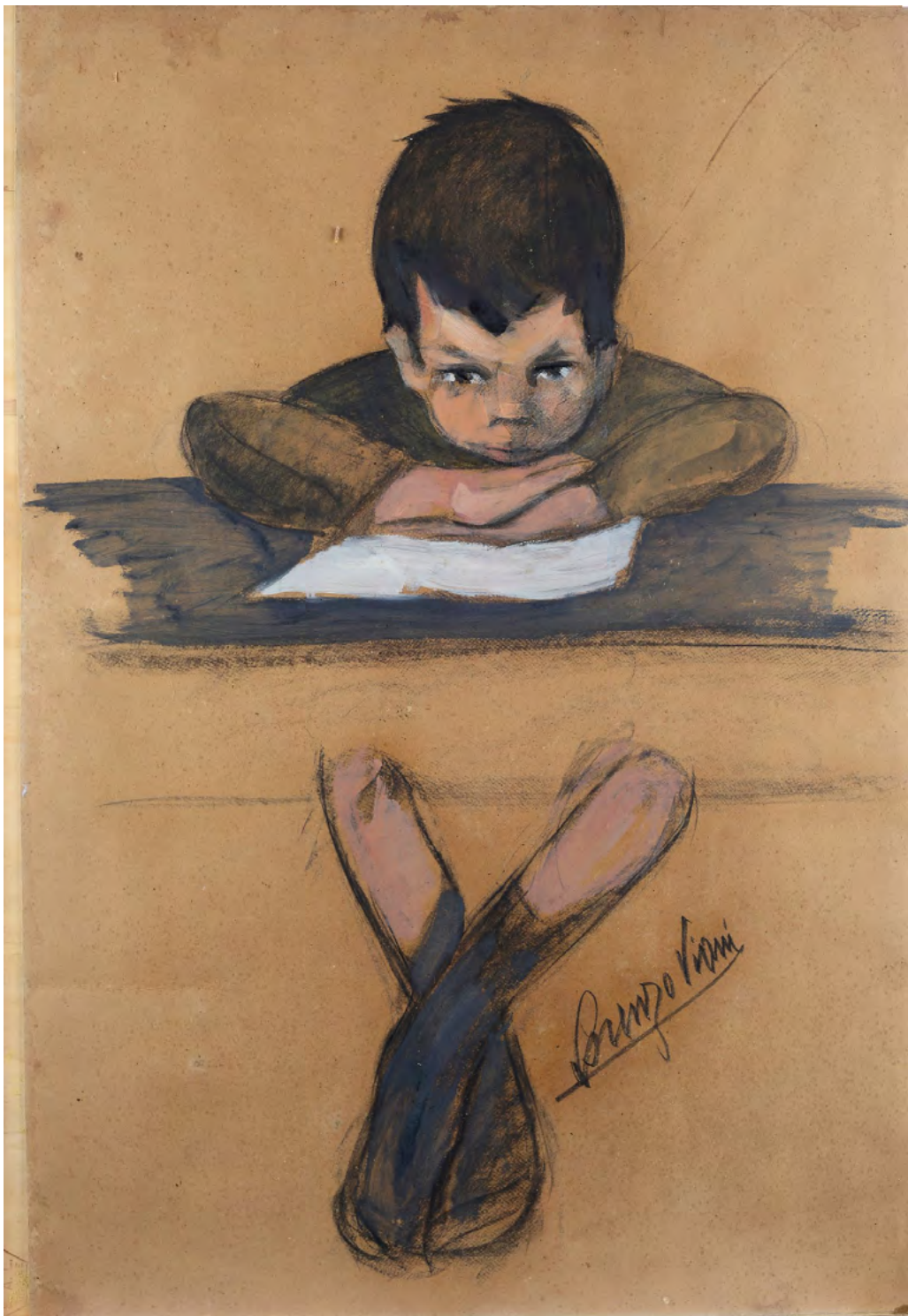
Olio su tavola, cm. 30x40

Firma in basso a destra. Sul verso: timbro Galleria Falsetti, Prato con n. 2010. Certificato di Garanzia Galleria d'Arte Vannucci, Pistoia. Esposizioni: 1968, Omaggio a Ottone Rosai, Agosto, Galleria Dolomiti, Cortina d'Ampezzo, a cura della Galleria d'Arte Moderna Fratelli Falsetti, Prato. (ripr. in cat. tav. XXXVII).

€ 3.000/5.000

266





267

Lorenzo Viani

(Viareggio 1882-Ostia 1936)

BIMBO CHE LEGGE, (1920)

Tecnica mista su cartone, cm. 97x65

Firma in basso a destra.

Autentica di Enrico Dei.

€ 22.000/32.000



268

Lorenzo Viani

(Viareggio 1882-Ostia 1936)

LA SCOLARETTA, (1920)

Tecnica mista su cartone, cm. 97x68

Firma in basso a destra. Sul verso: timbro Galleria Farsetti, Prato, con n. 3689.

Autentica di Enrico Dei.

Esposizioni: Omaggio a Viani, con uno scritto di Mario Borgiotti Galleria Dolomiti, Cortina d'Ampezzo agosto 1969, tav. XII con il titolo La scolaretta, ill. in B/N; Lorenzo Viani, con scritti di G. Ungaretti e G. Cesetti, Galleria la Nuova Navicella, Viareggio, 21 giugno - 5 luglio 1970, tav. 19, con il titolo Scolaretta e datazione 1922, ill. in B/N; Omaggio a Lorenzo Viani, con uno scritto di Michelangelo Masciotta, Galleria Il Mirteto, Firenze, 3 - 31 marzo 1974, tav. II, con il titolo La scolaretta, ill. a colori, riprodotta in copertina a colori.

€ 22.000/32.000



269

Gregorio Sciltian

(Rostov sul Don 1900-Roma 1985)

RITRATTO DELLA SIGNORA BRUSADELLI

Olio su tela, cm. 94x74,5

Firma e data in basso a sinistra.

Sul verso, sul telaio: etichetta con dati dell'opera.

€ 28.500/35.000



270

Renato Guttuso

(Bagheria 1912-Roma 1987)

LA ROMANA (TORSO DI MARISA), 1964

Olio su tela, cm. 161x113

Firma in alto a sinistra. Sul verso: "La romana/(torso di Marisa)/1964/Guttuso/per Marcella e Gino".

Provenienza: Collezione privata, Roma.

Bibliografia: 1984, Catalogo Ragionato Generale dei dipinti di Renato Guttuso, a cura di Enrico Crispolti, p. 284, n. 64/1".

€ 15.000/20.000



271

Ottone Rosai

(Firenze 1895-Ivrea 1957)

MURO E CASE, 1948

Olio su tavoletta, cm. 11,9x19

Firma e data in basso a destra. Provenienza: Raccolta Rialti Firenze. Autentica su fotografia dell'Archivio Ottone Rosai a cura di Giovanni Faccenda

€ 4.000/6.000



272

Filippo de Pisis

(Ferrara 1896-Milano 1956)

NATURA MORTA, 1942

Olio su tela, cm. 35x49,3

Firma in basso a destra; sigla e data sul lato sinistro. Sul verso: timbro Galleria La Gradiva, Roma. Autentica su foto Associazione per il Patrocinio dell'Opera di Filippo de Pisis, con num. cat. 02995.

€ 10.000/15.000



273

Fausto Pirandello

(Roma 1899-1975)

NUDO DISTESO

Olio su cartone, cm. 52x70

Firma in basso a destra. Esposizioni: 2023, Noi: Una Collezione, 23 marzo - 6 aprile, Elena Pontiggia, Sala espositiva CNC, Milano (ripr. in cat).

Bibliografia: 1991, Fausto Pirandello - Misura e ritmo, Gian Ferrari Arte Moderna, n. 279; 2009, Fausto Pirandello, Catalogo Generale, Gian Ferrari, n. 449.

€ 25.000/35.000



274

Ottone Rosai

(Firenze 1895-Ivrea 1957)

FIACCHERAI, (1948)

Olio su tela, cm. 100x70

Firma in basso a destra. Sul verso: a matita "8j"; "12"; timbro Leoncini, Firenze.

Autentica su fotografia dell'Archivio Ottone Rosai a cura di Giovanni Faccenda

€ 15.000/25.000

275

Ottone Rosai

(Firenze 1895-Ivrea 1957)

UOMO IN CROCE, (1943)

Olio su tela, cm. 155x120

Firma in basso a destra. Sul verso: a matita "132".

Autentica su fotografia dell'Archivio Ottone Rosai a cura di Giovanni Faccenda.

Presente un filmato d'epoca inedito con i proprietari, Ottone Rosai e il dipinto.

€ 15.000/25.000







276

Mario Tozzi

(Fossombrone 1895-Francia 1979)

AL MARE, 1971

Olio su tela, cm. 65x54

Firma e data in basso a sinistra. Sul verso: dichiarazione di autenticità dell'autore; etichetta Mario Tozzi, Mostra Antologica Civica Galleria d'Arte Moderna Gallarate; timbro Comune di Macerata.

Autentica dell'autore su foto con timbro Archivio Generale delle Opere del Maestro Mario Tozzi, cat. 254.

Opera certificata presso l' Archivio Mario Tozzi col numero di protocollo 128/23.

Provenienza: Galleria Forum Jani, Foiano; collezione privata, Roma.

Esposizioni: 1980, Mario Tozzi, Pinacoteca comunale, febbraio-marzo, Macerata.

Bibliografia: 1980, La moderna classicità di Mario Tozzi, testo in catalogo della mostra antologica, Pinacoteca comunale, Macerata, ripr.; 1988,

Catalogo Ragionato Generale dei Dipinti di Mario Tozzi, a cura di M. Pasquali, Mondadori, p. 284, n. 71/13

€ 14.000/20.000



277

Mario Tozzi

(Fossombrone 1895-Francia 1979)

COMPOSIZIONE CON BUSTO FEMMINILE, 1977

Olio su tela, cm. 65x54

Firma in basso a destra. Sul verso, sul cartone di chiusura etichetta Arte Santerasma, Milano, con dati dell'opera.

Provenienza: Collezione André Vedet, Parigi.

Autentica Archivio Mario Tozzi, con n. 139A/21.

€ 34.000/45.000

278

Massimo Campigli

(Berlino 1895-St. Tropez 1971)

BUSTO, 1959

Olio su tela, cm. 65x50

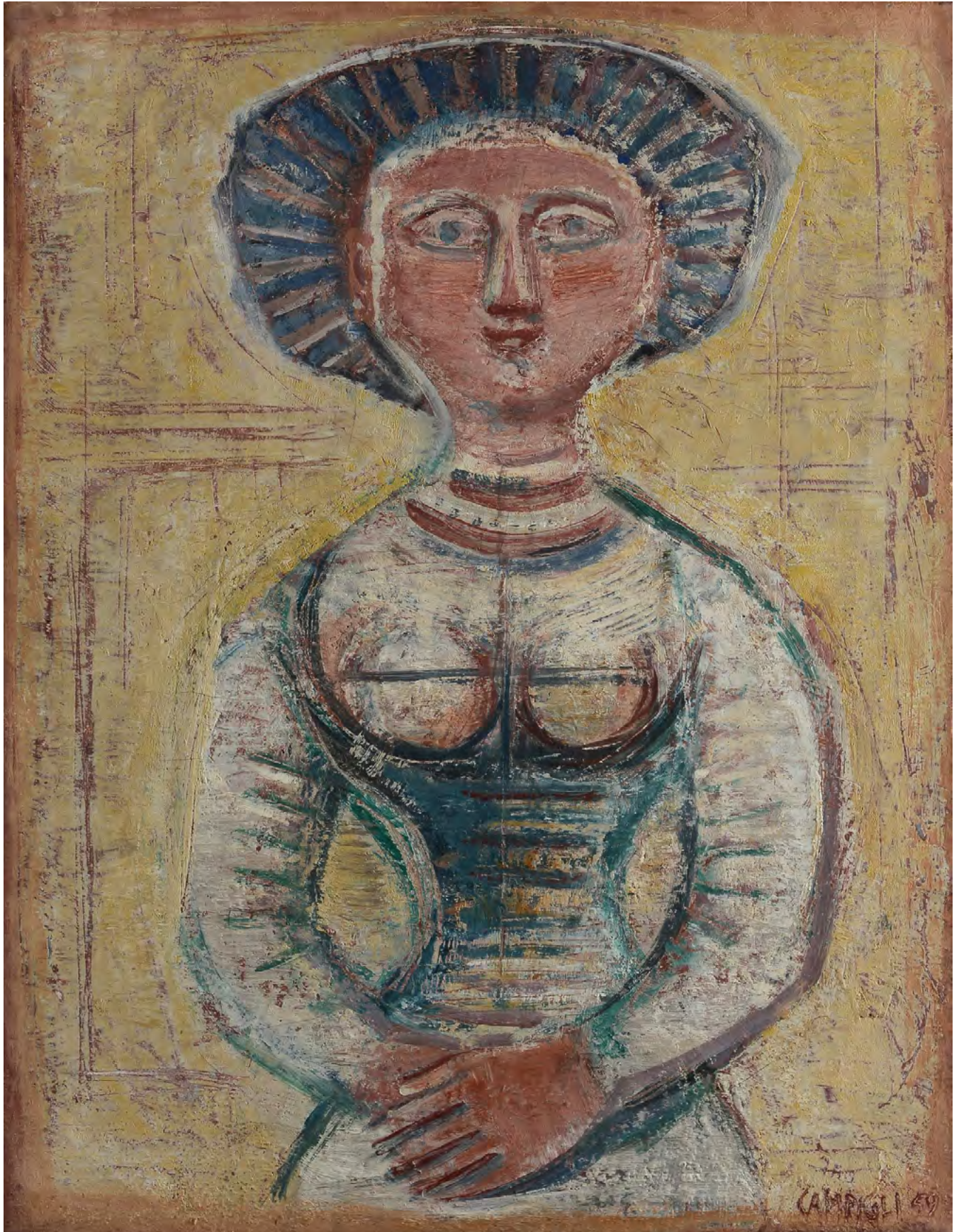
Firma e data in basso a destra. Sul verso: sul telaio, etichette e timbro Galerie Otto Stangl, Monaco con dati dell'opera; timbri illeggibili.

Esposizioni: 1959, Campigli, 17 luglio - 30 agosto, Moderne Galerie Otto Stangl, Monaco (ripr. in cat. n. 18); 1961, 1961, Massimo Campigli, 22 agosto, Galerie Gerd Rosen, Berlino, (Depliant con elenco delle opere, testo di J. Cassou, n. 4); 1963, Campigli, 24 settembre - 9 novembre, Moderne Galerie Otto Stangl, Monaco.

Provenienza: Monaco di Baviera, Moderne Galerie Otto Stangl; Germania, Collezione privata; Monaco di Baviera, Ketter Kunst; Berlino, Collezione privata.

Bibliografia: 2013, Massimo Campigli. Catalogue raisonné, a cura dell'Archivio Campigli, vol. 2, n. 59-024.

€ 65.000/75.000



279

VENTINOVEFEBBRAIO

Cartella contenente 19 opere grafiche di:

Valerio Adami, Disegno nel vento, acquaforte, cm. 69,5x50,3, cm. 40x20,5, es. 97/99. Firma in basso a destra, tiratura in basso a sinistra.

Gianni Cacciari, La bicicletta, acquaforte, cm. 69,5x50,3, cm. 29x29, es. 97/99. Firma in basso a destra; tiratura in basso a sinistra.

Rodolfo Ceccotti, Casa di Maremma, acquaforte, cm. 69,5x50,3, cm.

48,5x38,5, es. 97/99. Firma in basso a destra; tiratura in basso a sinistra.

Marco Cingolani, Casanova, acquaforte, cm. 69,5x50,3, cm. 29,5x29, es. 97/99. Firma in basso a destra; tiratura in basso a sinistra.

Gioietta Fioroni, La casa del Baba Jala, acquaforte cm. 69,5x50,3, cm.

29,5x29, es. 97/99. Firma in basso a destra; tiratura in basso a sinistra.

Folon, Vivre, acquaforte, cm. 69,5x50,3; cm. 37x27, es. 97/99. Firma in basso a destra; tiratura in basso a sinistra.

Pietro Guccione, L'angelo, acquaforte, cm. 69,5x50,3, cm. 24x18, es. 97/99.

Firma in basso a destra; tiratura in basso a sinistra.

Andrea Martinelli, Volto, acquaforte, cm. 69,5x50,3, cm. 30x22, es. 97/99.

Firma in basso a destra; tiratura in basso a sinistra.

Igor Mitoray, Cacciatori di Sole, acquaforte, cm. 69,5x50,3, cm. 35x53,5, 1999, es. 97/99. Firma e data in basso a destra; tiratura in basso a sinistra.

Mimmo Paladino, Pastorale, acquaforte, cm. 69,5x50,3, cm. 40x29,5, 1999, es. 97/99. Firma e data in basso a destra; tiratura in basso a sinistra.

Luca Prancrazzi, Scarto di Paesaggio, acquaforte, cm. 69,5x50,3, cm.

39,5x30,5, es. 97/99. Firma e tiratura in basso a destra.

Michelangelo Pistoletto, Doll, serigrafia su specchio, cm. 69,5x50,3, cm.

60x39,5, es. 97/99. Firma e tiratura in basso a sinistra.

Arnaldo Pomodoro, Untitled, calcografia, cm. 69,5x50,3, cm. 68,5x50, es.

97/99. Firma in basso a destra; tiratura in basso a sinistra.

Salvo, Autunno, cm. 69,5x50,3, acquaforte, es. 97/99. Firma in basso a destra; tiratura in basso a sinistra.

Roberto Stelluti, Fichi d'India, acquaforte, cm. 69,5x50,3, es. 97/99. Firma e data in basso a destra; tiratura in basso al centro.

Waliner Vaccari, Bonzo Padano, acquaforte, cm. 69,5x50,3, cm. 29,5x29,5, es. 97/99. Firma in basso a destra; tiratura in basso a sinistra.

Giuliano Vangi, Notturmo, acquaforte, cm. 69,5x50,3, cm. 25x19, es. 97/99.

Firma in basso a destra; tiratura in basso a sinistra.

Pietro Vignozzi, Stautia nel parco, acquaforte, cm. 69,5x50,3, cm. 48x38, es.

97/99. Firma in basso a destra; tiratura in basso a sinistra.

Giuseppe Zigania, Mio padre l'Ariete, acquaforte, cm. 69,5x50,3, cm. 48x38, es. 97/99. Firma in basso a destra; tiratura in basso a sinistra.

€ 2.500/5.000

280

Afro (Basaldella)

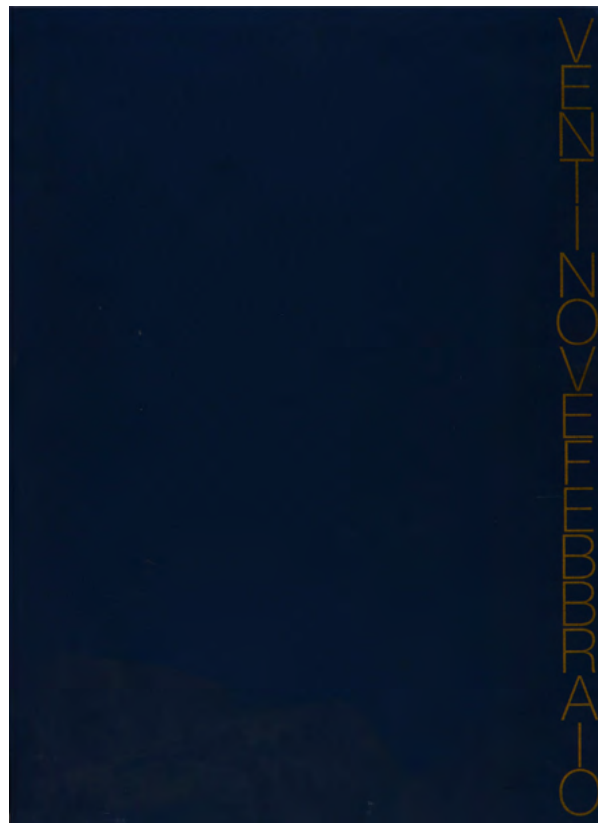
(Udine 1912-Zurigo 1976)

COMPOSIZIONE

Acquaforte, cm. 46x64,5; cm. 20,5x24,7 (lastra); es. 98/102.

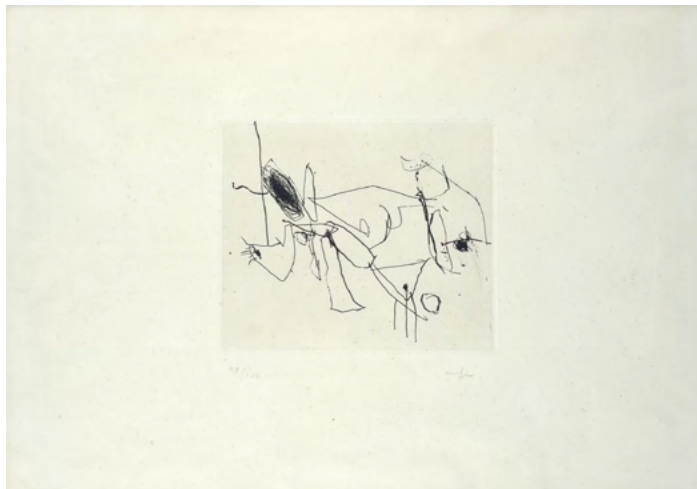
Firma in basso a destra; tiratura in basso a sinistra.

€ 500/800



279

280



281

Aurelio Amendola

(Pistoia 1938)

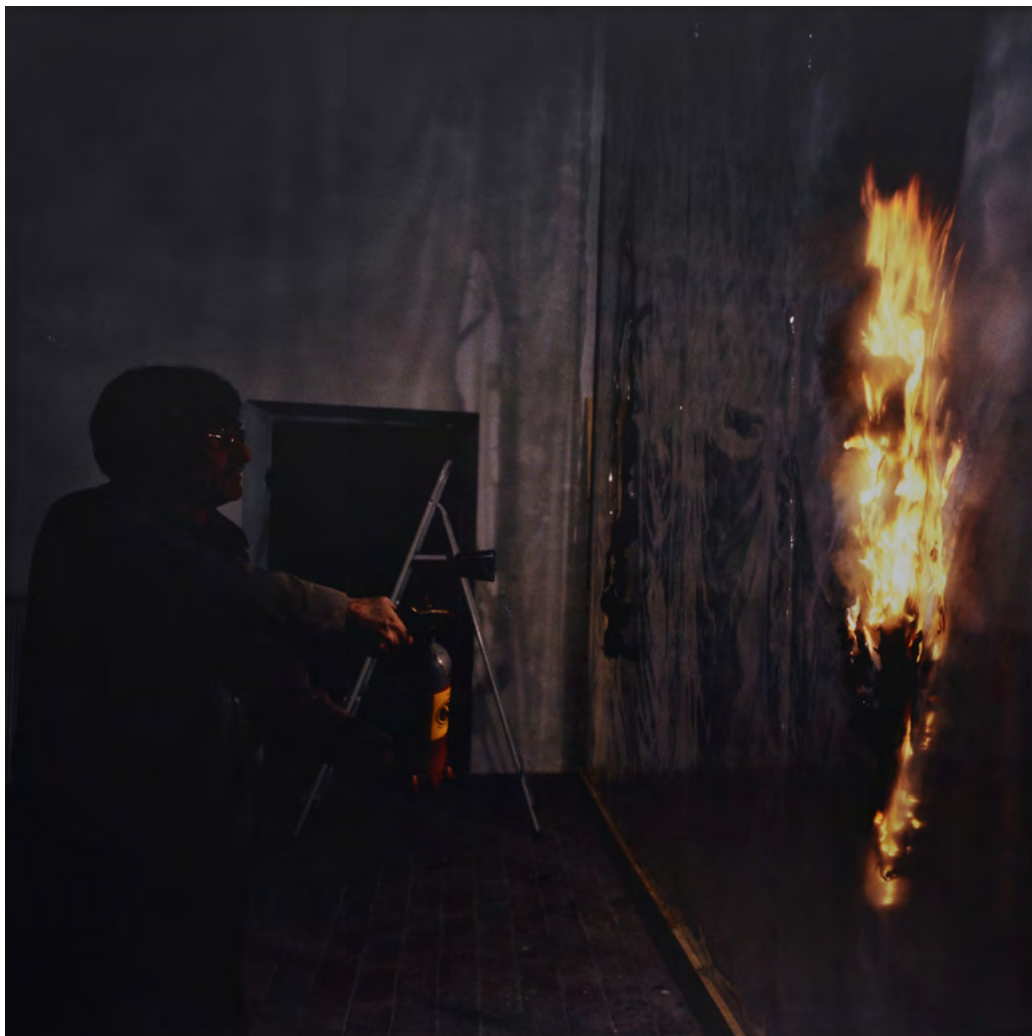
ALBERTO BURRI, 1976

Fotografia, cm. 100x100

Sul verso: firma, data e titolo.

€ 4.000/6.000

281



282

Luigi Bartolini

(Cupramontana 1892-Roma 1963)

ROMANI A VEJO, 1955

Incisione, cm. 21x25; primo

esemplare

Firmata e data in lastra in basso a sinistra. Firma a matita in basso a destra; titolo e data in basso a sinistra. Certificato di autenticità e provenienza Galleria Fidia, Roma.

€ 800/1.200

282





283

283

Alighiero Boetti

(Torino 1940-Roma 1994)

DA UNO A DIECI, 1980

Cartella e venti tavole sciolte
in cartoncino, cm. 25x37x1,3
(portfolio)

Pubblicata da Emme Edizioni,
Milano.

€ 600/800



284

284

Alighiero Boetti

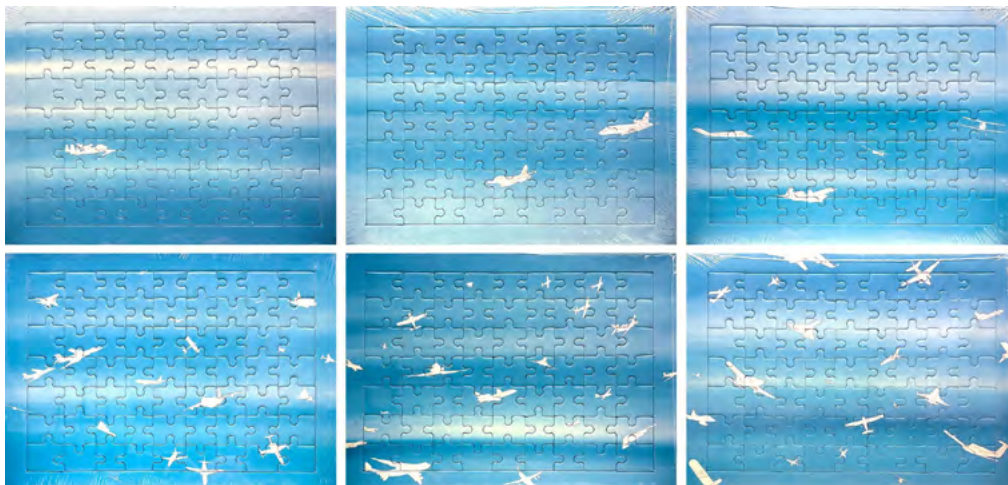
(Torino 1940-Roma 1994)

CIELI AD ALTA QUOTA, 1992

6 puzzle, cm. 27,5X21

Edizione comprendente
n.6 puzzle (l'uno differente
dall'altro) prodotti in 4000
esemplari ciascuno, inseriti
nella rivista di volo Sky Lines
in occasione della mostra
itinerante - Cielì ad alta
quota - a cura di Hans Ulrich
Obrišt, Museum in progress for
Austrian Airlines.

€ 800/1.000





285



286

285

Georges Braque

(Argenteuil sur Seine 1882-Paris 1963)

LA BARQUE SUR LA GREVE, 1955

Litografia, cm. 41x89,5; es. 234/300

Firma in basso a destra; tiratura in basso a sinistra; in basso a sinistra timbro a secco Maeght Editeur, Paris.

Bibliografia: 1982, Braque l'oeuvre gravé, Dora Vallier, Paris, Flammarion, p. 295; 1947, Georges Braque, Oeuvre Graphique Galerie Maeght, Paris, n. 1040.

€ 2.000/3.000

286

Antonio Bueno

(Berlino 1918-Firenze 1984)

COLLEZIONE PRIVATA, 1981

Multiplo, cm. 11x15; cm. 11x8es. 118/199

Tredici serigrafie in cofanetto originale, testo di Eugenio Miccini.

€ 280/350



287

287

D'après Salvador Dalí

CROCIFISSO, 1959

Serigrafia su argento, cm. 37,5x29,5

Data in basso a destra.

€ 1.000/2.000



288

288

Salvador Dalí

(Figueras 1904-1989)

CAVALLI

Acquatinta, mm. 770x565 (foglio); mm.

460x360 (lastra) es. LXXVIII/CXLV

Firma in basso a destra; tiratura in basso a sinistra.

€ 1.000/2.000

289

D'après Giorgio De Chirico

GLI ARCHEOLOGI (ORESTE E PARIDE)

Scultura in bronzo, firmato alla base.

Edizione postuma, anni Ottanta. cm.

24x16x18

€ 1.200/2.500

289



290

Piero Dorazio

(Roma 1927-Todi 2005)

COMPOSIZIONE, 1974

Arazzo in panno, cm. 81,5x113; es. 15/75

Sul verso: firma, data e tiratura; etichetta

4m Arte contemporanea, Firenze, etichetta

Galleria dei Foscherari, Bologna.

€ 1.500/2.500

290





291

291

Jorge Eduardo Eielson

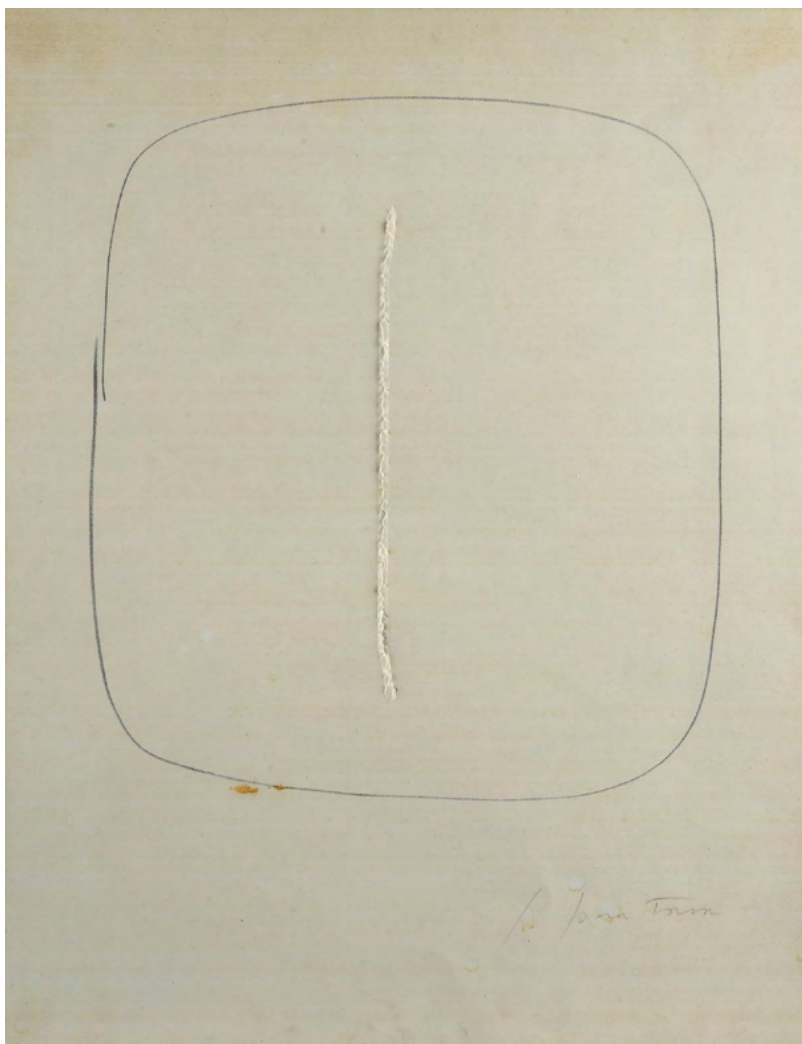
(Lima 1924-Milano 2006)

SENZA TITOLO, ANNI '70

Serigrafia su carta, cm. 70x70; es. 24/70

Firma in basso a destra; tiratura in basso a sinistra. Sul verso: etichetta Vimarte, Brescia con dati dell'opera.

€ 400/600



292

292

Lucio Fontana

(Rosario di Santa Fè 1899-Comabbio 1968)

CONCETTO SPAZIALE

Litografia, mm. 487x379; es. 200

Firma in basso a destra.

Bibliografia: 2006, H. Ruhè, C. Rigo, Lucio Fontana, graphics, multiples and more, Tuja Books, p. 106; 1961, G. Mosciari, 40 Disegni di Maestri Moderni, Ed. d'Arte, Milano.

€ 2.000/4.000

293

Lucio Fontana

(Rosario di Santa Fè 1899-Comabbio 1968)

FIGURA

Acquafornte, cm. 64,5x46,5;
cm. 25x21 (lastra); es. 33/102

Firma in basso a destra; tiratura in basso a sinistra.

€ 1.500/2.000

293



293 Bis

Lucio Fontana

(Rosario di Santa Fè 1899-Comabbio 1968)

CONCETTO SPAZIALE, 1964

Litografia - mm. 490x340; es. 143/150

Firma in basso a destra; tiratura in basso a sinistra.

Bibliografia: 1964, Six contes de La Fontaine illustres
par Lucio Fontana, Edizioni del Cinquale, Camaione,
Arte Grafiche Pardini.

€ 2.500/3.500

293 bis





294

294

Robert Indiana

(New Castle, Indiana 1928-Vinalhaven, Maine 2018)

LOVE

Tappeto in lana a colori, cm. 80x80; es.
5626/10000

Sul verso: etichetta Exclusive Edition for
Galerie-f.

€ 400/600



294 bis

294 Bis

Fernand Léger

SENZA TITOLO

Litografia - mm. 360x265

Siglato in basso a destra. Dalla cartella
Arthur Rimbaud: Les Illuminations.

Publicata da Louis Grosclaude presso
Editions des Gaules, Losanna.

Bibliografia: 1985, Fernand Léger : Catalogue
raisonné

€ 1.500/2.500

295



296



295

Conrad Marca-Relli

(Boston 1913-Parma 2000)

COMPOSITION VIII, 1976

Acquaforte acquatinta, cm. 43x62,5; es. a.p. 9/10

Firma e data in basso a destra; tiratura in basso a sinistra. Da una cartella di 15 opere, edita da Poligrafa – Barcellona.

€ 1.500/2.500

296

Conrad Marca-Relli

(Boston 1913-Parma 2000)

COMPOSITION XIII, 1976

Acquaforte acquatinta, cm. 43x62,5; es. a.p. 10/10

Firma e data in basso a destra; tiratura in basso a sinistra. Da una cartella di 15 opere, edita da Poligrafa – Barcellona.

€ 1.500/2.500



298



297

Conrad Marca-Relli

(Boston 1913-Parma 2000)

COMPOSITION XI, 1976

Acquaforte acquatinta, cm. 43x62,5; es. a.p. 9/10
Firma e data in basso a destra; tiratura in basso
a sinistra. Da una cartella di 15 opere, edite da
Poligrafa – Barcellona.

€ 1.500/2.500

298

D'apres Pablo Picasso

PORTRAIT IMAGINAIRES 27.2.69 III, 1970

Litografia a colori dalla serie 'Portraits
Imaginaires', mm. 650x500; F197/250

Pubblicata da Georges Salinas, 1970.

Edizione: 250 per la Francia (F) e 250 per l'
America (A)

€ 1.000/1.500

299

Giò Pomodoro

(Orciano di Pesaro 1930-Milano 2002)

SOLE GIRA SEME, 1978

Acquatinta, cm. 96x96; es. 69x/72

Firma in basso a destra. Sul verso: etichetta Studio D'Arte Contemporanea Dabbeni, Lugano.

Esposizioni: 1985, Giò Pomodoro, 10 giugno - 20 settembre, Studio Dabbeni, Lugano.

€ 1.000/2.000

299



300

Man Ray

(Philadelphia 1890-Parigi 1976)

CADEAU, 1921-1974

Multiplo in ghisa e chiodi, mm. 165x100x95; es. 3090/5000

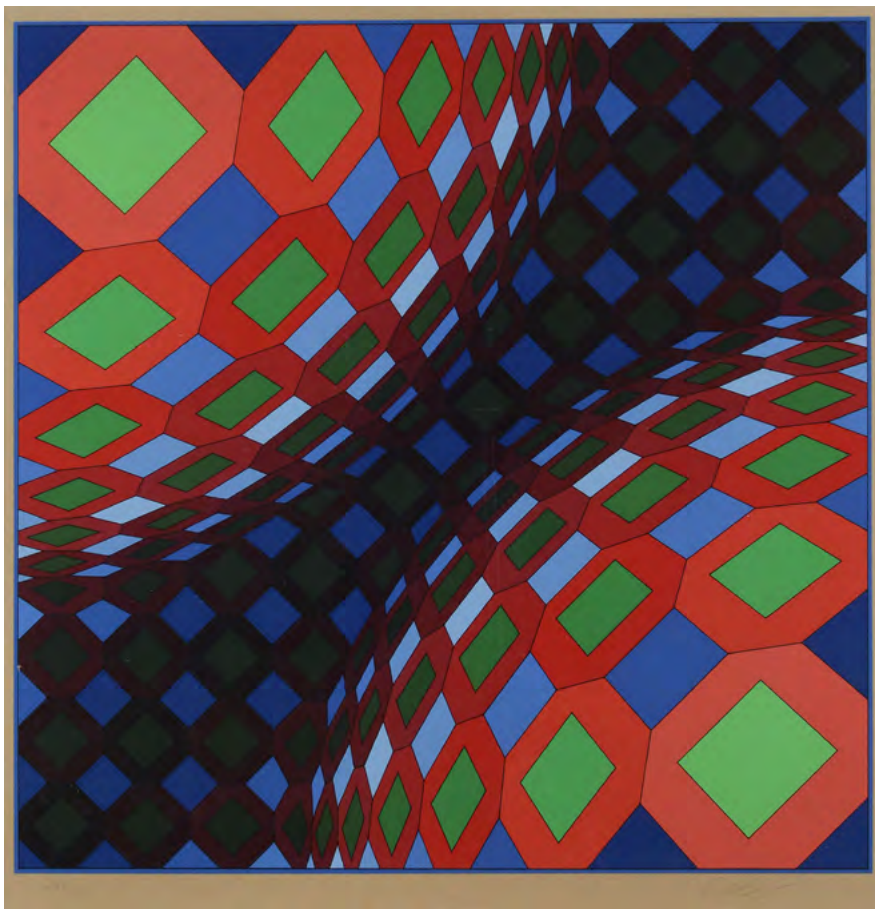
Firma, titolo e tiratura sul manico. Editore Luciano Anselmino, Torino; produzione Giorgio Barutti, Venezia.

Bibliografia: 1983, Man Ray, Objets de mon affection, Philippe Sers éditeur, Paris, p. 43. Certificato numero e firmato da Arturo Scharz e da etichetta in plastica con numerazione dell'opera. Edizione completa di cofanetto.

€ 1.000/2.000

300





301

301

Victor Vasarely

(Pecs 1908-Parigi 1997)

BI-OKTA B - COMPOSIZIONE ROSSA,
BIANCA E VERDE, 1973-1975
Serigrafia, mm. 500x500; es. 147/250
Firma in basso a destra; tiratura in
basso a sinistra.

€ 500/800



302

302

Li Wei

(Hubei 1970)

FREEDEGRE OVER 25TH STORY, 2004

Fotografia digitale a colori,
cm. 104x104; es. 6/10.

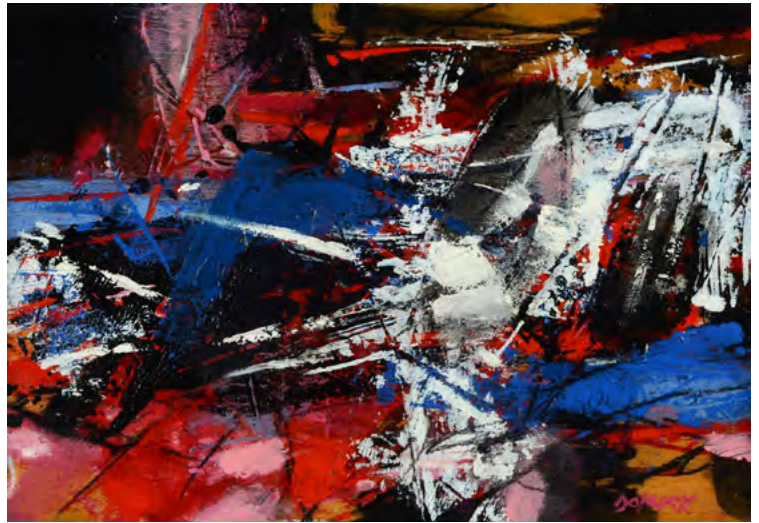
Certificato di autenticità di Marella
Gallery.

Bibliografia: 2007, Arte, Mensine di
Arte Cultura e Informazione, n. 404,
Aprile, Cairo Mondadori, p. 205; 2005,
Li Wei, a cura di E. Battiston, Damiani
Editore, Milano;

€ 8.000/10.000



303



304

303

Vittorio Socracase

(Pola 1942-La Spezia 2016)

TRACCE DI VITA VISSUTA, 2007

Olio su tavola, cm. 30x34

Firma in basso a destra.

Sul verso: firma, data e titolo;

etichetta dell'autore.

€ 600/800

304

Vittorio Socracase

(Pola 1942-La Spezia 2016)

ODORE DI GAROFANO

Tecnica mista su tavola, cm. 26x37,5

Firma in basso a destra.

Sul verso: etichetta dell'autore

con dati dell'opera.

€ 600/800

305

Lucio Del Pezzo

(Napoli 1933-2020)

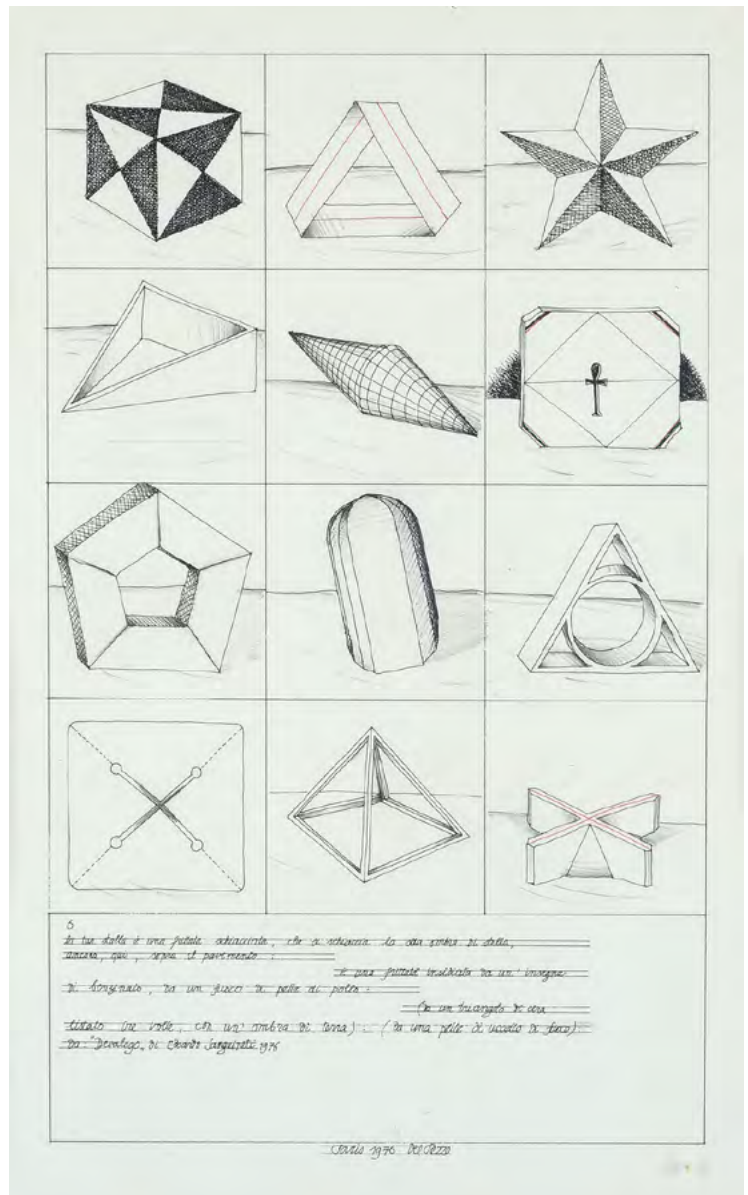
SENZA TITOLO, 1976

Inchiostri e matita su carta, cm. 45,5x28,5

Firma e data in basso al centro.

€ 200/300

305





306

306

Agostino Ferrari

(Milano 1938)

SENZA TITOLO, 1992

Tecnica mista e sabbia su cartoncino, cm. 86x72

Firma e data in basso a destra.

€ 600/800



307

307

Agostino Ferrari

(Milano 1938)

SENZA TITOLO, 1992

Tecnica mista e sabbia su cartoncino, cm. 86x72

Firma e data in basso a destra.

€ 600/800



308

308

Aldo Mondino

(Torino 1938-2005)

SENZA TITOLO

Collage e tempera su carta, cm. 34x32,5

Firma in basso a sinistra.

€ 400/700

309

Massimo Kaufmann

(Milano 1963)

STOLEN RAINBOW, 2013

Olio su tela con pastiglie di acquarello applicate, cm. 50x50

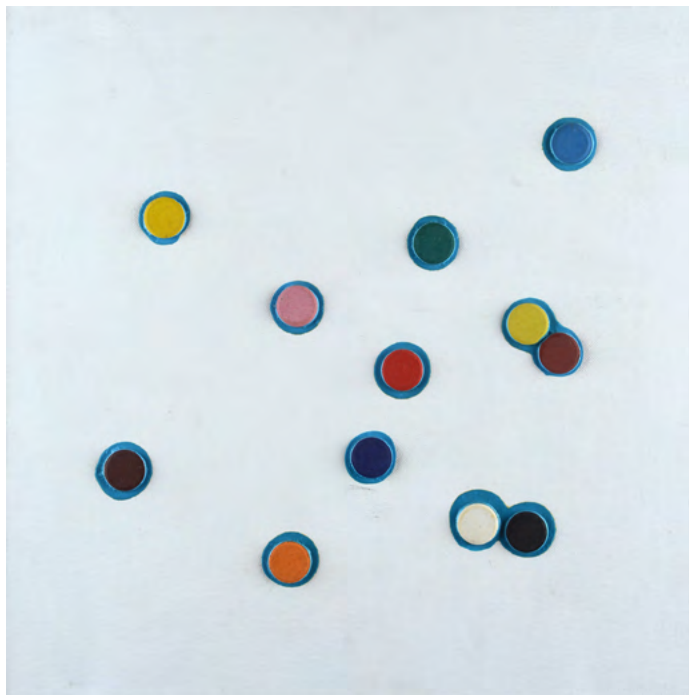
Sul verso: firma e data.

Esposizioni: 2013/14, Un Pallino in Testa, Massimo Kaufmann, Gabriele Picco, Roberto Pietrosanti, Matteo Negri, 17 dicembre - 27 febbraio, ABC-ARTE Contemporary art Gallery, Genova.

Certificato di autenticità ABC- ARTE, Genova.

€ 800/1.200

309



310

Toti Scialoja

(Roma 1914-1998)

PROVA PER TELA, 1965

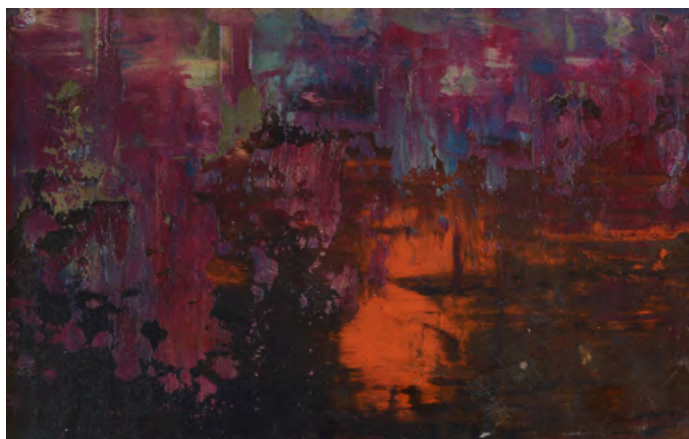
Tecnica mista su cartone , cm.12,5x20

Sul verso: etichetta con firma e dati

dell'opera. Provenienza: Bologna, Collezione Tornabuoni.

€ 500/800

310



311

Ennio Finzi

(Venezia 1931)

IL VERSO DEL COLORE IN ROSSO, 2003

Acrilico su tela, cm. 80x80

Firma in basso a destra. Sul verso: firma, data e titolo. Autentica dell'autore su foto.

€ 500/800

311





312 314



312
Guglielmo Achille Cavellini
 (Brescia 1914-1990)
FRANCOBOLLO CON RITRATTO CEROLI,
 1973
 Foto e collage, cm. 36x26
 Sul verso: sigla e data; timbro Archivio Storico Cavellini. Autentica Archivio Storico Cavellini, su foto. Certificato di autenticità ArteTivù.

€ 600/800

313
Davide Bramante
 (Siracusa 1970)
CHINA TOWN, 1998/2013
 Fotografia b/n acquerellata, cm. 27x40
 Sul verso: firma, data e titolo.

€ 400/600

314
Giuseppe Chiari
 (Firenze 1926-2007)
SENZA TITOLO
 Tecnica mista e collage su carta riportata su tela, cm. 50x31,5
 Firma in basso al centro.
 Autentica dell'autore su foto.

€ 300/500

313



315

Pietro Consagra

(Mazara del Vallo 1920-Milano 2005)

COMPOSIZIONE

Tempera su carta, cm. 47,5x53

Firma in basso a destra.

€ 400/700

316

Omar Ronda

(Biella 1947-Biella 2017)

IBERNAZIONI, 1991

Plastica fusa , cm. 85x63

Sul verso: etichetta con dati dell'opera e
dichiarazione di autenticità dell'autore.

€ 1.000/2.000

317

Lucio Del Pezzo

(Napoli 1933-2020)

OGGETTI IN INTERNO, 1976

Inchiostro su carta, cm. 41,5x27,5

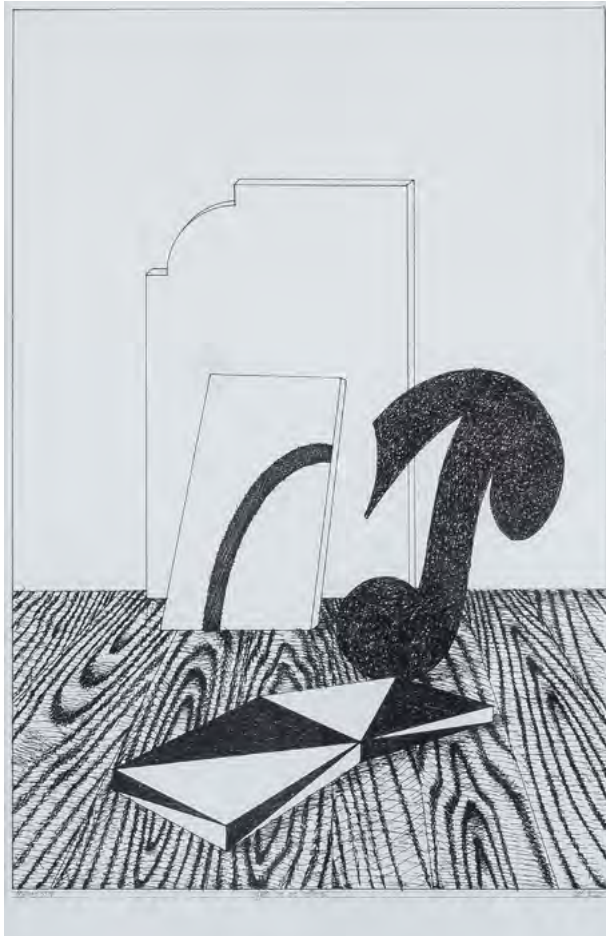
Firma in basso a destra; titolo in basso al
centro; data in basso a sinistra.

€ 200/300

315



317

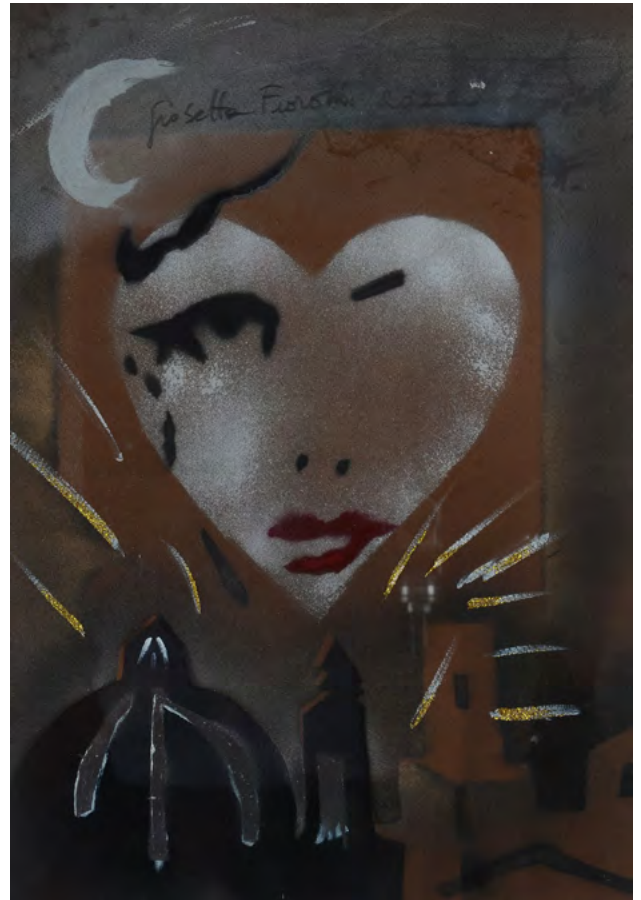


316





318



319



320

318

Bruno Ceccobelli

(Montecastello Vibio 1952)

PIANTA TENACE

Tecnica mista e collage su cartone, cm.

53x36,5

Sul verso: firma e titolo.

€ 600/800

319

Giosetta Fioroni

(Roma 1932)

SENZA TITOLO, 2022

Tecnica mista su carta, cm. 50x35

Firma e data in alto al centro. Autentica dell'autore su foto, con timbro Fondazione Goffredo e Giosetta Fioroni.

€ 800/1.200

320

Toti Scialoja

(Roma 1914-1998)

PROVA PER TELA, 1966

Tecnica mista su cartone, cm. 10x16

Sul verso: etichetta con firma e dati dell'opera.

Provenienza: Bologna, Collezione Tornabuoni.

€ 500/800

321

Toti Scialoja

(Roma 1914-1998)

PROVA PER TELA

Tecnica mista su cartone, cm. 10x14

Sul verso: etichetta con firma e dati

dell'opera. Provenienza: Bologna,

Collezione Tornabuoni

€ 500/800



321

322

Mimmo Germanà

(Catania 1944-Busto Arsizio 1992)

SENZA TITOLO, 1988

Olio su tela, cm. 70x89

Sul verso: firma, data e titolo. L'opera

è registrata presso l'Archivio Mimmo

Germanà con n. 692.

Certificato di autenticità con timbri dell'

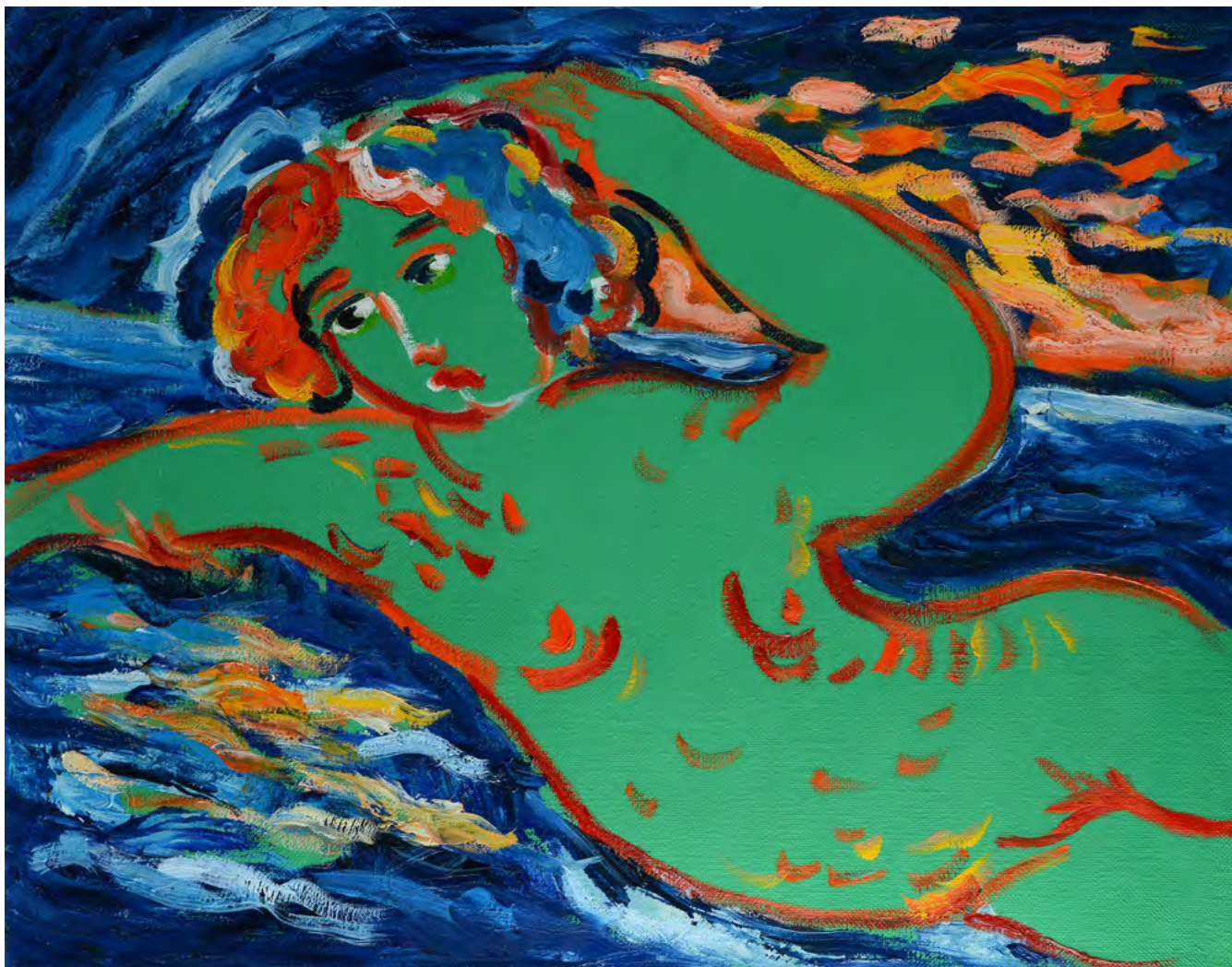
Archivio Generale dell'Opera pittorica

a cura della Galleria d'Arte L'Acquario,

Caltanissetta.

€ 1.300/1.800

322





323



324

323

Antonio Nunziante

(Napoli 1956)

PROGETTO N. 1

Olio e tecnica mista su tela, cm. 60x60

Firma in basso a destra. Sul verso: firma e titolo; n. archivio AN097 - 339B. Bibliografia: 2005, Catalogo generale delle opere di Antonio Nunziante, vol. 3, Mondadori Editore, p. 134.

Autentica dell'autore su foto.

€ 2.500/4.500

324

Antonio Nunziante

(Napoli 1956)

ULTIME LUCI, 1999

Olio su tela, cm. 40x50

Firma in basso a destra. Sul verso: firma, data e titolo, num. archivio AN099 - 334B. Bibliografia: 2005, Catalogo generale delle opere di Antonio Nunziante, vol. 3, Mondadori edizioni.

Autentica dell'autore su foto.

€ 1.500/3.500



325



326

325

Antonio Nunziante

(Napoli 1956)

MATTINO, (1999)

Olio su tela, cm. 40x50

Firma in basso a destra. Sul verso: firma, data e titolo, num. archivio AN099 - 335B. Bibliografia: 2005, Catalogo generale delle opere di Antonio Nunziante, vol. 3, Mondadori edizioni, p. 158.

€ 1.500/2.500

326

Gianni Dova

(Roma 1925-Pisa 1991)

MARINA NORMANNA

Olio su tela, cm. 75x100

Firma in basso a destra; titolo in basso al centro. L'opera è registrata presso l'Archivio Gianni Dova della Galleria Cafiso, con n. G395.

Autentica su foto Archivio Gianni Dova.

€ 2.500/3.500



327



328

327

Riccardo Licata

(Torino 1929-Venezia 2014)

SENZA TITOLO, 1961

Olio su tela, cm. 60x73,5

Firma e data in basso a destra.

Esposizioni: 2003, Riccardo Licata. Sulla soglia del segno. Dipinti su tela e opere su carta 1953 - 2003, 29 marzo - 11 maggio, Palazzo Ducale di Urbino (ripr. in cat. p. 44). Bibliografia: 2002, Licata a Venezia, Galleria d'Arte Internazionale G.I.O. Arte, p. 60. Autentica dell'autore su foto.

€ 1.500/2.500

328

Bruno Ceccobelli

(Montecastello Vibio 1952)

APE MAIA, 2001

Tecnica mista, cm. 71x101,5

Sul verso: firma, data e titolo.

€ 2.000/4.000

329

Giuseppe Capogrossi

(Roma 1900-1972)

NERO - SUPERFICIE CP872/A, 1951-1952

Quattro piastrelle in ceramica smaltata
bianco-nero, cm. 40x40

Le quattro mattonelle rientrano nella
produzione eseguita per la pavimentazione
di un professionista romano, realizzata
tra il 1951 e il 1952. Bibliografia: 1981,
Giuseppe Capogrossi, Gouaches, collage
e disegni, a cura di Guglielmo Capogrossi,
Edizioni Electa, Milano, pp. 40, 279, nn. 83-
84. Certificato di provenienza Studio D'Arte
Borromeo, Senago.

€ 1.500/2.500

329



330

Tano Festa

(Roma 1938-1988)

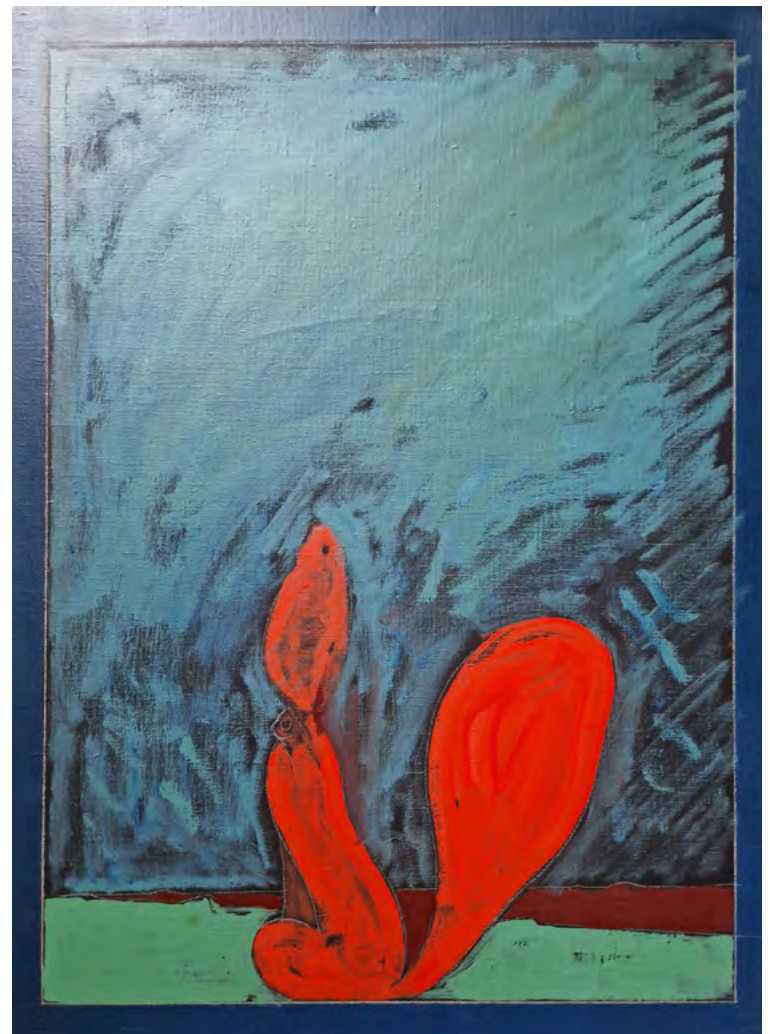
L'ESTATE A PERNUMIA, 1973

Acrilico su tela, cm. 60x82

Sul verso: firma, data e titolo. Provenienza:
Galleria Consorti, Roma; Galleria L'Artistica,
Roma. L'opera è registrata presso
l'Archivio delle Opere di Tano Festa con
n. B100270/380. Certificato di Autenticità
Archivio delle Opere di Tano Festa.

€ 2.800/3.800

330





331

331

Tano Festa

(Roma 1938-1988)

SENZA TITOLO, 1985

Acrilico su tela, cm. 52x70

Sul verso: firma e data. Provenienza: Galleria La Barcaccia, Roma.

L'opera è registrata presso l'Archivio delle Opere di Tano Festa con n. BI 00270/380. Certificato di Autenticità Archivio delle Opere Tano Festa.

€ 2.500/3.500



332

332

Mario Schifano

(Homs 1934-Roma 1998)

DISEGNO, 1979

Tecnica mista e collage su carta, cm. 100x70

Firma in basso a destra nella composizione. Bibliografia: 1988,

Mario Schifano, Carte intime a cura di Francesco Gallo, Studio d'Arte Beniamino, Sanremo (Quaderno edito per la mostra Sanremo, Gennaio - Finalborgo, Febbraio, 1988).

Autentica dell'autore su foto.

€ 2.500/4.500



333

333

Mario Schifano

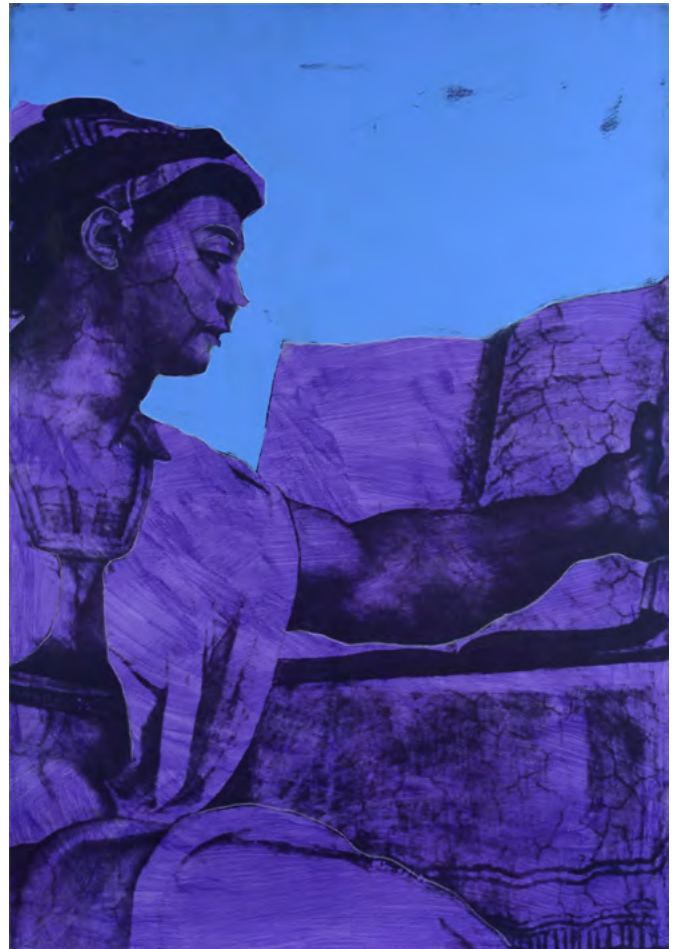
(Homs 1934-Roma 1998)

DISEGNO/PAESAGGIO, 1979

Tecnica mista e collage su carta, cm. 100x70

Firma al centro della composizione. Bibliografia: 1988, Mario Schifano, Carte intime a cura di Francesco Gallo, Studio d'Arte Beniamino, Sanremo (Quaderno edito per la mostra Sanremo, Gennaio - Finalborgo, Febbraio, 1988). Autentica dell'autore su foto.

€ 2.500/4.500



334

334

Tano Festa

(Roma 1938-1988)

SENZA TITOLO (DA MICHELANGELO), 1987

Acrilico su tela emulsionata, cm. 100x70

Sul verso: firma e data.

€ 2.000/4.000



335

335

Giosetta Fioroni

(Roma 1932)

CUORE INSETTI, 2016

Tecnica mista su carta, cm. 70x50

Firma e data in basso a sinistra.

Autentica dell'autore su foto, con timbro
Fondazione Goffredo e Giosetta Fioroni.

€ 1.400/2.500



336

336

Tano Festa

(Roma 1938-1988)

SENZA TITOLO, (1978)

Acrilici su tela, cm. 55x60

Sul verso: firma, data e dedica.

€ 1.500/2.500

337

Tano Festa

(Roma 1938-1988)

PRIMAVERA, 1978

Acrilico su tela, cm. 50x50

Sul verso: firma, data e dedica.

€ 2.500/3.500

338

Franco Angeli

(Roma 1935-1988)

DOLLAR, (1980)

Litografia a colori - cm. 49x69

Firma in basso a destra e timbro a secco

Calcografica Studio. In basso al centro:

firma, data e dedica: "Per Elio con amicizia

e molti auguri. Franco Angeli. 1 giugno

1980 "Vent'anni dopo". Opera in fase di

archiviazione.

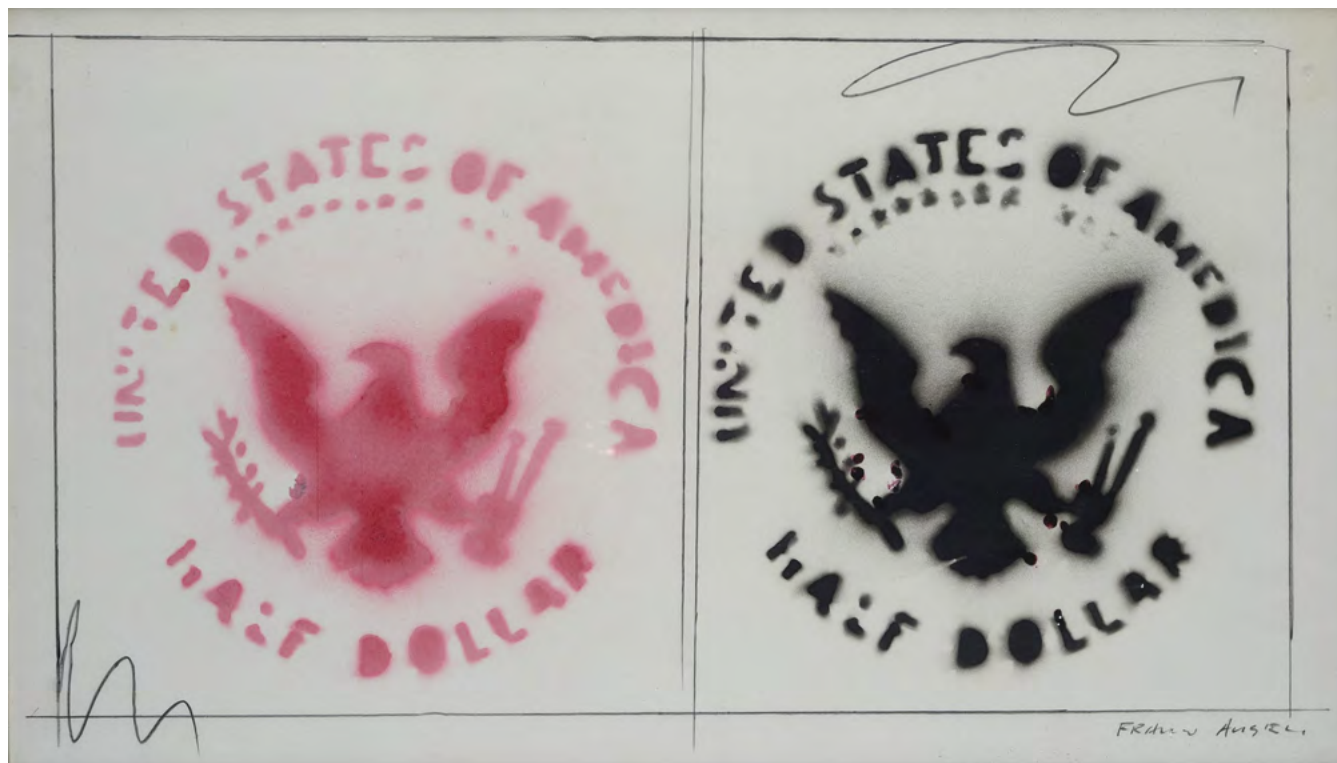
€ 500/1.000

337



338





339

340



339

Franco Angeli

(Roma 1935-1988)

SENZA TITOLO, (1978)

Tecnica mista su carta, cm. 68x40

Firma in basso a destra.

Sul verso: sul cartone di chiusura, dedica e data.

Opera in fase di archiviazione.

€ 1.500/2.500

340

Bruno Ceccobelli

(Montecastello Vibio 1952)

NUDO, 2002

Tecnica mista su tavola, cm. 60x40

Sul verso: firma, data e titolo.

€ 1.500/2.500

341

Mario Ceroli

(Castelfrentano 1938)

PROFILI, (1978)

Collage e pastelli su cartone, cm. 28,5x28,5

Firma in basso a destra.

Autentica dell'autore su foto.

€ 1.600/2.500

341



342

Mauro Reggiani

(Nonantola 1897-Milano 1980)

PROVE PER ITALSIDER, 1971

Tecnica mi sta su carta, cm. 13x10;

cm. 19x15; cm. 14x18

Tre opere in un'unica cornice, firmate e

datate in basso a sinistra.

Sul verso: firma, data e titolo.

€ 1.200/2.000

342



343



343

Marco Lodola

(Dorno 1955)

GOLDEN BABY VEGETA, 2019

Plexiglass e neon, cm. 113x79x12

Sul verso: firma, titolo e etichetta dell'autore con i dati dell'opera e numero di archiviazione. L'opera è registrata presso l'Archivio Generale dell'autore con n. ML-0193-PN. Certificato di autenticità dell'Archivio, con firma dell'autore.

€ 2.000/4.000

344



344

Stefano di Stasio

(Napoli 1948)

SENZA TITOLO, 1995

Olio su tela, cm. 60x70

Firma e data in basso a destra.

€ 1.600/2.500

345

Omar Galliani

(Montecchio Emilia 1953)

NUOVE CARTE

Tecnica mista su carta riportata su tela, cm. 70x50

Sul verso: firma e titolo.

€ 1.500/2.500

345



346

Sauro Cavallini

(Firenze 1925)

FIGURA

Scultura in bronzo, cm. 100x50. Base in plexiglass.

€ 1.000/2.000

346





347



348

347

Giovanni Frangi

(Milano 1959)

SAMOS

Olio su tela, cm. 40x50

Sul verso: firma e titolo. Autentica dell'autore su foto; con timbro Poggiali & Forconi, Firenze.

€ 1.000/2.000

348

Giovanni Frangi

(Milano 1959)

NINJA, 2016

Tecnica mista su cartoncino, cm. 69x89

Firma in basso a destra.

Autentica dell'autore su foto.

€ 1.500/2.500

349

Sergio Fergola

(Napoli 1936-1996)

SIBILLA SAMBETHA, 1973

Olio su tela, cm. 82x60

Firma e data in basso a destra; titolo in basso al centro. Sul verso: Firma, data e titolo; iscrizione "c697"; timbri Galleria GM, Roma.

€ 1.000/2.000



351

Francesca Stern Woodman

(1958-1981)

SENZA TITOLO

Fotografia, cm. 24x20

Sul verso, lettera manoscritta dell'autore:
"17/12/'10/ Cari, Abbiamo capito che questa foto di/Francesca vuole dire qualcosa a voi./E un piacere di fare un regalo/di questa stampa che stato/ fatto di Igor Backht proprio ora./La stampa e numero uno di un/ edizione di quaranta. Così il numero/nel archivio e 1.148 1/40. E firmato/ da me e stampato PE/FW che/vuole dire stampato per il patrimonio/da Francesca Woodman./ Spero che siete tutti bene. Charlie,/Andrea e Alexander arriveranno/settimana prossima./ Buona Natale, tanti baci/George".
Stampata in quaranta esemplari.
Stampatore: Igor Bakht. L'opera è registrata presso l'Archivio Woodman con n. 1.148 1/40.

€ 3.000/5.000





352

352

John Hoyland

(Sheffield 1934-Londra 2011)

DARK ANGEL, 1983

Olio su tela, cm. 61x51

Sul verso: firma, data e titolo.

€ 5.000/8.000



353

353

Mark Kostabi

(Los Angeles 1960)

ONE TAKE AWAY, 2004

Olio su tela, cm. 80x100

Sul verso: firma, titolo e data.

Autentica dell'autore su foto.

€ 3.500/5.000

354

Ugo Nespolo

(Mosso Santa Maria 1941)

ORCHESTRAZIONE, 2022

Acrilici su HDF, cm. 50x35

Firma in basso a destra.

Sul verso: timbro Casa d'Arte Nespolo con dati dell'opera.

Autentica dello Studio Nespolo su foto.

€ 2.700/3.500

355

Pierluigi Pusole

(Torino 1963)

SENZA TITOLO, 2007

Olio su tela, cm. 200x250

Firmata a destra nella composizione.

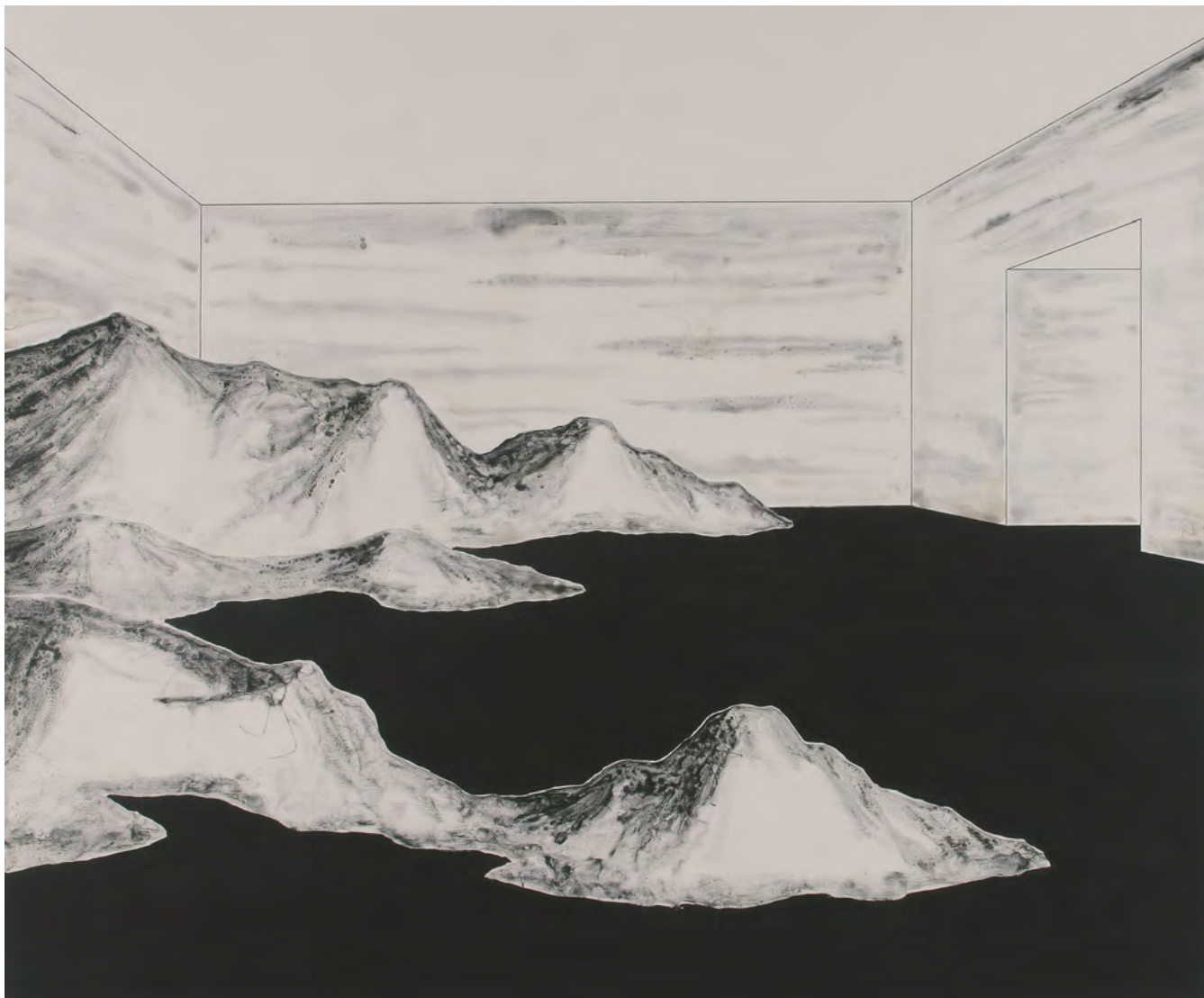
€ 4.000/6.000

354



355





356



357

356

Pierluigi Pusole

(Torino 1963)

M-2/IS D, 2006

Acrilico su tavola, cm. 150x180

Sul verso: firma e data. Autentica dell'autore su foto. Bibliografia: 2006, Walk - in, Edizioni Galleria Alessandro Bagnai.

€ 3.000/5.000

357

Gabriele Maquignaz

(Aosta 1972)

BIG BANG BLU, 2022

Tecnica mista e acrilici su tela, cm. 80x60

Firma e data in basso a destra.

€ 3.500/5.000

358

Gianni Dova

(Roma 1925-Pisa 1991)

COMPOSIZIONE

Tecnica mista su carta riportata su tela, cm.
75x50

Firma in basso a destra. Autentica dell'autore
su foto.

€ 3.000/5.000

359

Ugo Nespolo

(Mosso Santa Maria 1941)

CASTRO STREET

Acrilico su legno, cm. 100x70

Firma in basso a destra. Sul verso: firma;
titolo e timbro dell'autore. Autentica
dell'autore su foto.

€ 3.000/5.000

358



359



360



361



360

Nunzio (Di Stefano)

(Cagnano Amiterno 1954)

SENZA TITOLO, 1988

Acquerello su carta riportata su tela, cm. 90x65

Firma e data in basso a destra. Autentica dell'autore su foto.

€ 3.200/5.000

361

Sandro Chia

(Firenze 1946)

SENZA TITOLO, ANNI NOVANTA

Tempera su carta, cm. 100x70

Firma in basso a destra. L'opera è archiviata presso l'Archivio Chia con n. 20608. Autentica dell'Archivio Chia su foto.

€ 2.000/4.000

362

Franco Angeli

(Roma 1935-1988)

AEREO NEL PAESAGGIO, 1980

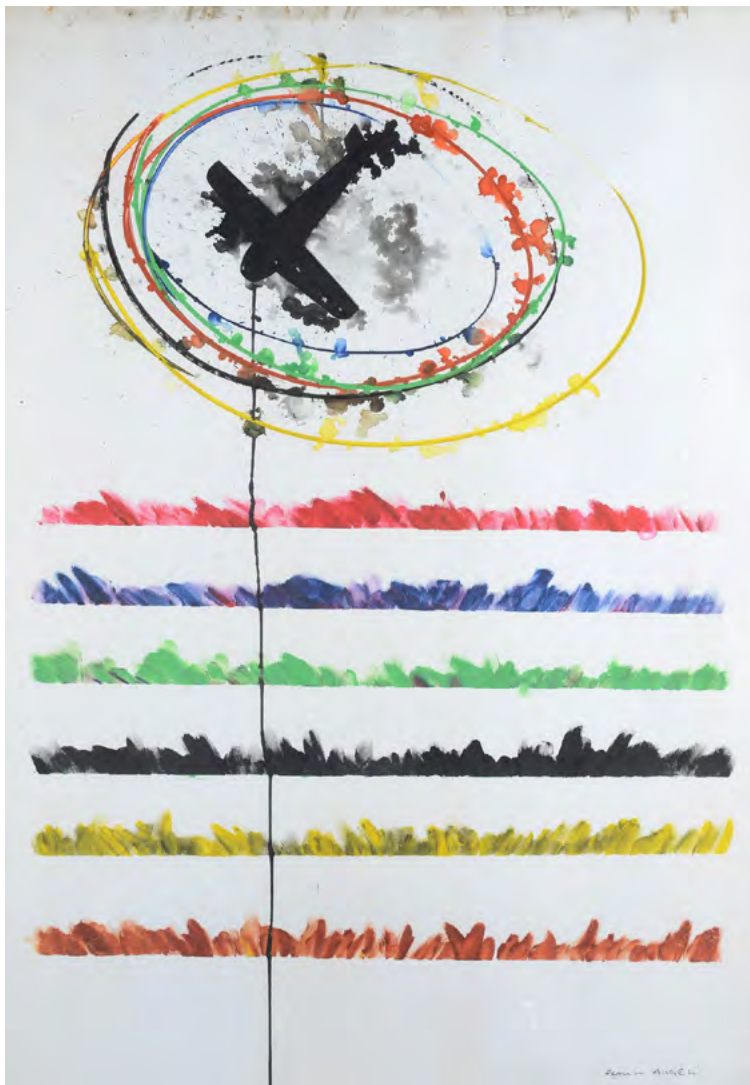
Tecnica mista su carta, cm. 100x70

Firma in basso a destra.

Opera in fase di archiviazione.

€ 3.000/5.000

362



363

Tano Festa

(Roma 1938-1988)

SENZA TITOLO, SECONDA METÀ ANNI
OTTANTA

Acrilico su tela, cm. 70x70

Sul verso: firma.

Autentica Archivio Storico Tano Festa con n.

RMS 80770001532.

€ 3.500/5.000

363





364

364

Tano Festa

(Roma 1938-1988)

CAMERA OSCURA, 1976

Smalto su tela emulsionata, cm. 55x75

Sul verso: firma e data. . Autentica Archivio

Storico Tano Festa con n. RMS 765575022.

€ 3.500/5.000



365

365

Mario Schifano

(Homs 1934-Roma 1998)

VITTORIA SUL SOLE (DITTICO)

Serigrafia su carta riportata su tela,
cm. 140x87; cm. 96x114

Sul verso: firma.

€ 3.000/5.000



366

Piero Dorazio

(Roma 1927-Todi 2005)

COMPOSIZIONE 10, 1972

Acquerelli su carta, cm. 55x38,5

Firma in basso a destra; titolo in basso a sinistra. Sul verso: timbro dell'autore per autentica.

€ 5.000/8.000

366



367

Emilio Vedova

(Venezia 1919-2006)

INTERNO DELLA CHIESA DELLA SALUTE

Inchiostro su carta, cm. 32x23,5

Firma in basso a destra.

€ 3.000/5.000

367





368



369

368

Toti Scialoja

(Roma 1914-1998)

SENZA TITOLO, 1983

Tecnica mista su cartone applicato su tela, cm. 28,5x100

Firma e data in basso al centro. Sul verso: firma e data. L'opera sarà pubblicata nel catalogo generale a cura della Fondazione Toti Scialoja. Certificato di provenienza Ambrosiana Arte. Autentica dell'autore su foto, in data 19 novembre 1991.

€ 2.000/4.000

369

Tano Festa

(Roma 1938-1988)

SENZA TITOLO, 1984

Acrilico su tela, cm. 50x70

Sul verso: firma e data. L'opera è registrata presso l'Archivio Tano Festa con n. 84507/K154. Autentica dell'Archivio Tano Festa su foto.

€ 4.800/6.500

370

Tano Festa

(Roma 1938-1988)

PAESAGGIO CON FIGURE, 1976

Smalto e acrilico su tela, cm. 60x80

Sul verso: firma, data, titolo e dedica.

Autentica Archivio Storico Tano Festa,
con n. RMS 766B022822.

€ 4.000/6.000

370



371

George Edgar Woodman

(1932-2017)

SASHIA WITH TABLE AND PAN, 2001

Stampa ai sali d'argento, cm. 152x106

Bibliografia: 2013, Heroines, George

Woodman, Galleria Alessandro Bagnai.

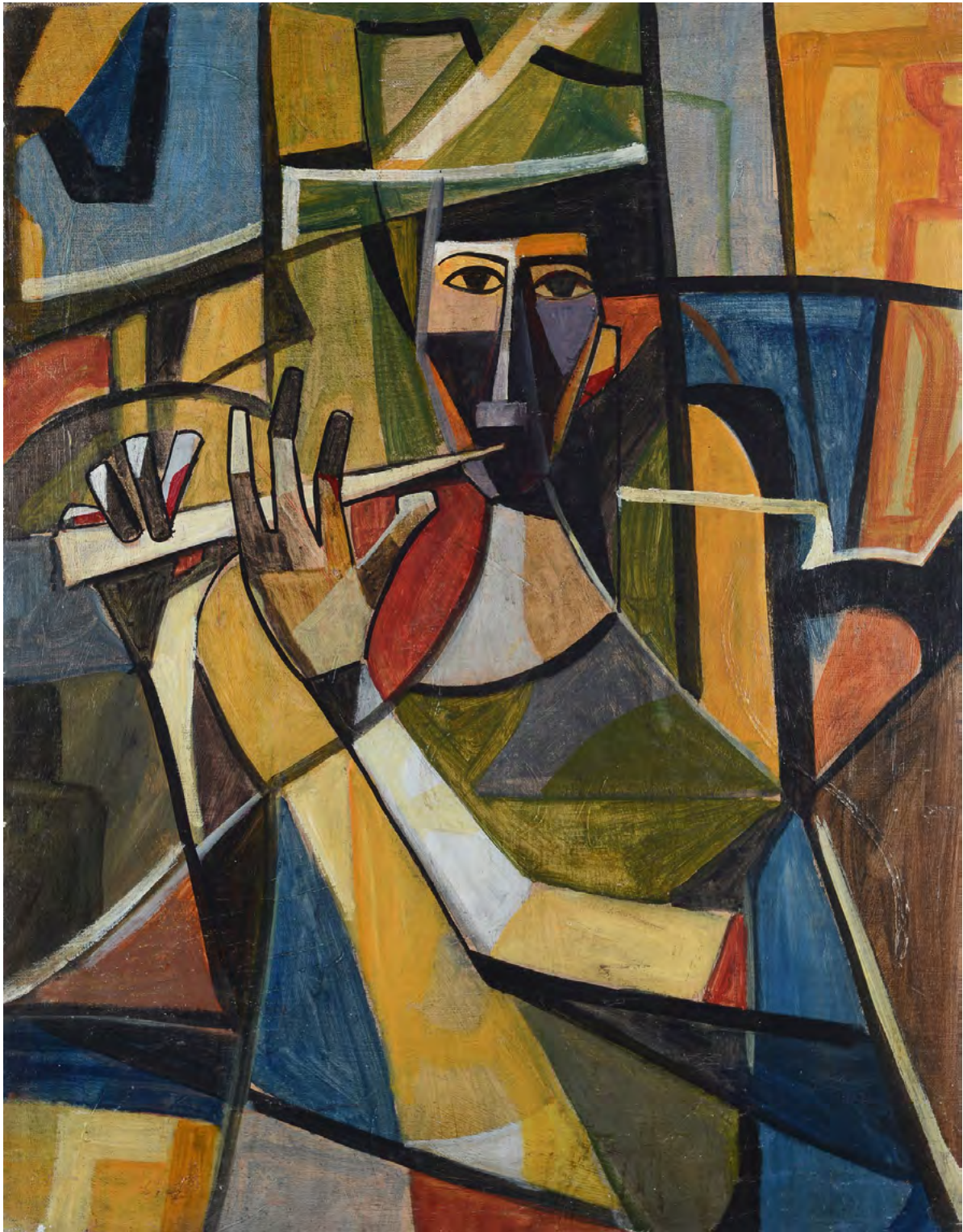
Certificato di provenienza Galleria

Alessandro Bagnai, Firenze.

€ 5.000/8.000

371





372

Cundo Bermudez

(l'Avana 1914-Westchester 2008)

FLAUTISTA

Olio su tela, cm, 60x48,5

€ 12.000/18.000



373

Cundo Bermudez

(l'Avana 1914-Westchester 2008)

FIGURE

Olio su tela, cm. 80,5x60,5

€ 8.000/10.000



373 Bis

Gianfranco Meggiato

(26 agosto 1963)

LAMA DI SHERAN, 2007-2013

cm 95 (altezza); es. 3/9

Certificato di autenticità e archiviazione dell'autore.

€ 7.000/10.000



374

Piero Guccione

(Sciaci 1935-2018)

MITO RICORRENTE, 1961

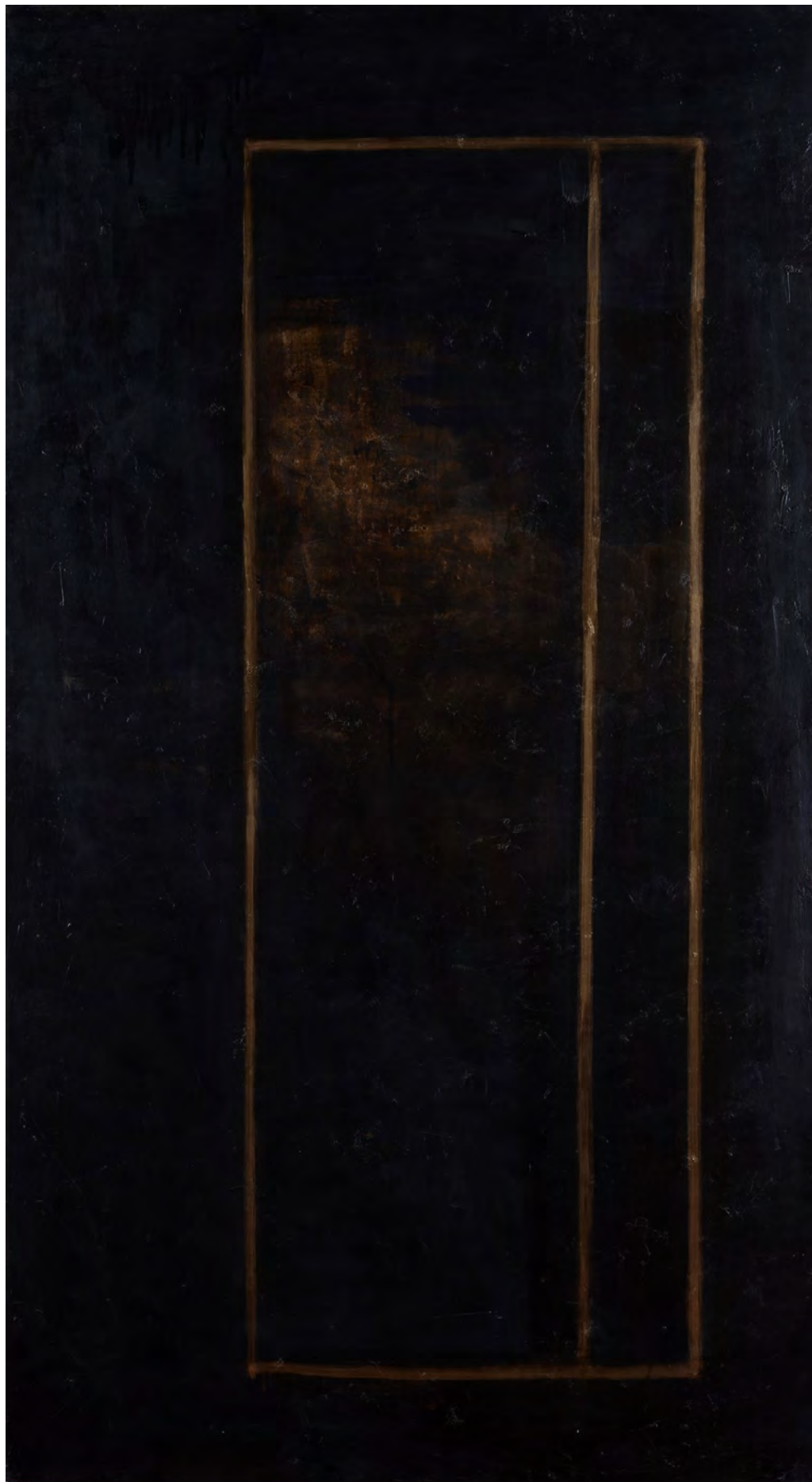
Olio su tela, cm. 95x90

Firma e data in basso a sinistra.

Sul verso: firma, data e titolo; etichetta Galleria d'Arte La Nuova Pesa, Roma, con dati dell'opera; timbri Galleria d'Arte Zanini, Roma con n. 719.

Autentica dell'autore su foto.

€ 10.000/15.000



375

Piero Pizzi Cannella

(Roma 1955)

CONCERTO A1 SENZA TITOLO,
1988

Olio su tela, cm. 170x96

Sul verso: firma, data e titolo.

€ 15.000/20.000



376

Sandro Chia

(Firenze 1946)

DA LEONARDO, 1990

Acquaforte e acrilico su carta di riso su canniccio dipinto, cm. 200x150,5

L'opera è registrata presso l'Archivio Chia con n. 20735. Autentica dell'autore su foto.

€ 7.000/10.000

377

Roberto Barni

(Pistoia 1939)

VACINA, 2001

Scultura in bronzo, siglata e numerata; timbro della Fonderia Salvadori Arte. Realizzata in 7 esemplari numerati da 1 a 7 più AP. cm. 57x75; es. AP.
Bibliografia: 2001, Dove non mettere né mani, testi di A. Boatto, B. Corà, G. Cortenova, Gli Ori, Prato, p. 27.

€ 10.000/15.000





378

Enzo Cucchi

(Morro d'Alba 1950)

LE CASE SI RIEMPIONO A METÀ, 2008

Bracciale in oro giallo, 750%, fusione a cera persa e costruzione, cesello e sbalzo, firmato, datato e numerato all'interno. cm. 11, es. 3/6.

Esposizioni: 2009, Marco Tirelli - Outsider project Enzo Cucchi, a cura di Antonella Villanova, 13 dicembre - 21 febbraio, Galleria Bagnai, Firenze.

Bibliografia: 2008, Mare che sei nostro, Le case si riempiono a metà, Giù la piazza nessuno, Catalogo della mostra, Galleria Babuino Novecento, Roma, 2008.

€ 13.000/18.000

379

Betty Woodman

(Norwalk 1930)

SINGLE VASE, 1984

Terraglia smaltata, resina epossidica, lacca e vernice. cm. 37,5x23,5x14. Firma alla base.

€ 13.000/18.000





380

Francesco Clemente e Vincent Katz

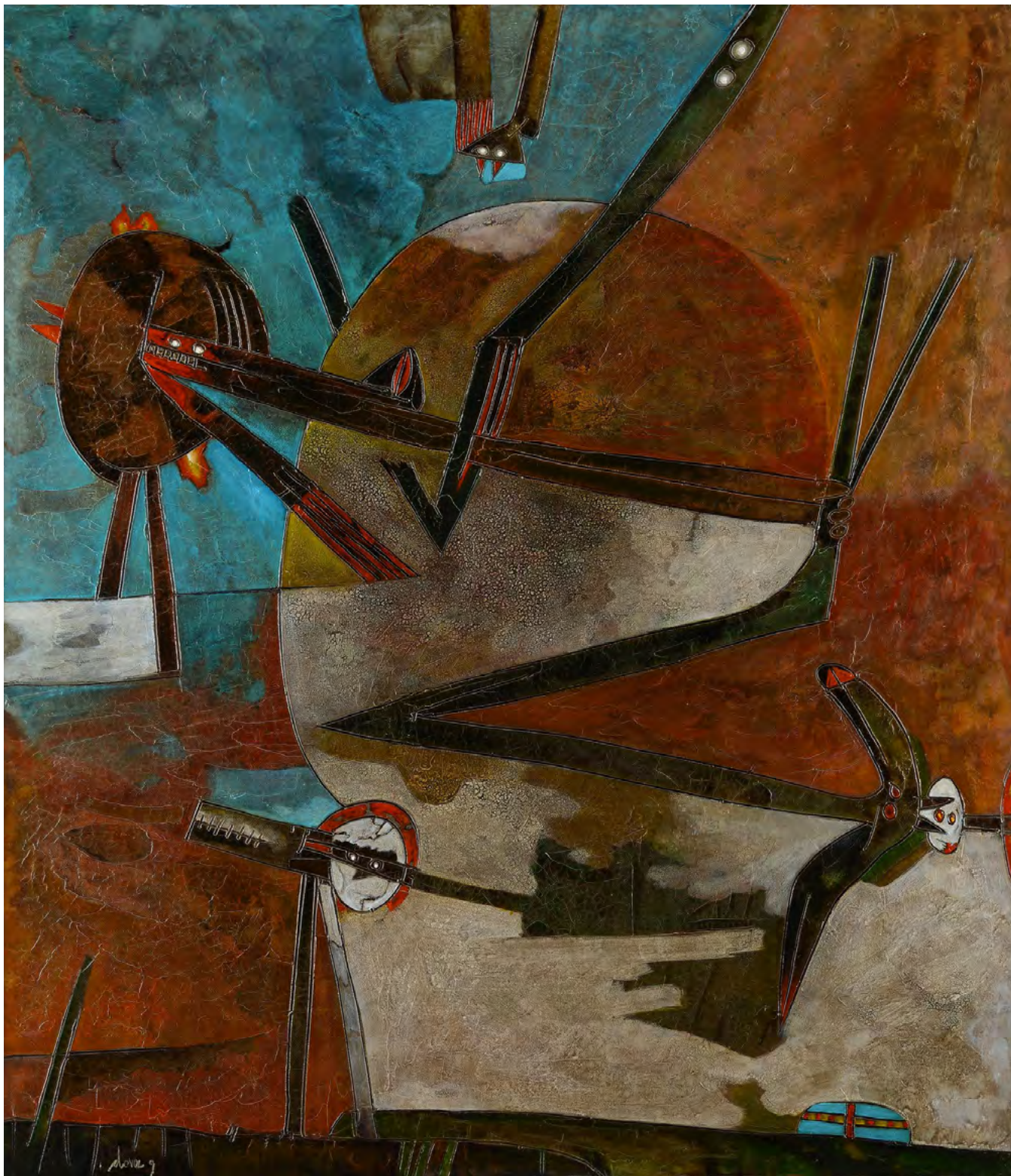
BRIGHTNESS A LINE BILLOWS, 2003

Monotipo su carta Okawara, cm. 96x75,5

Firme in basso al centro.

Certificato di Provenienza Galleria Alessandra Bonomo, Roma.

€ 12.000/18.000



381

Gianni Dova

(Roma 1925-Pisa 1991)

STORIA PRIMAVERILE, 1961

Olio su tela, cm. 80x70

Firma in basso a sinistra. Sul verso: firma, data e titolo; etichetta Arte Santerasma, Milano con dati dell'opera. L'opera è registrata presso l'Archivio delle Opere di Gianni Dova con n. 452. Autentica dell'Archivio con timbri, su foto.

€ 18.000/25.000



382

Piero Gilardi

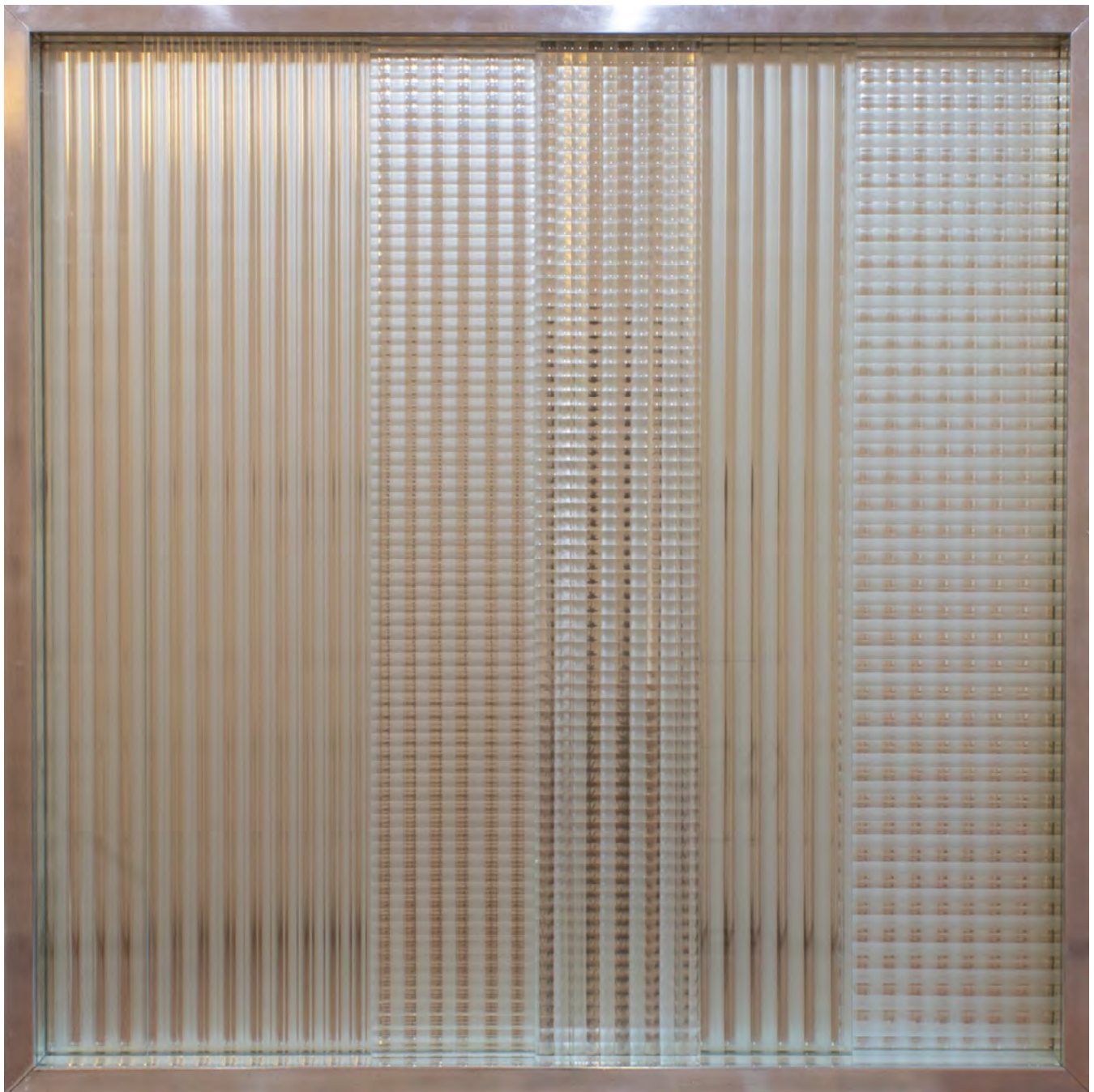
(Torino 1942)

FIORE DI BANANO, 1991

Poliuretano espanso , cm. 51x51

Sul verso: firma, data e titolo.

€ 13.000/15.000



383

Nanda Vigo

(Milano 1936)

CRONOTOPO, (ANNI SESSANTA)

Telaio in alluminio satinato, vetri stampati e specchio, cm. 100x100x6

€ 10.000/15.000



384

Elio Marchegiani

(Siracusa 1929)

COSTRUZIONE ORGANICA, 1961

Tecnica mista su tela, cm. 99x79

Sul verso: firma, data e titolo; etichetta Museo Civico Giovanni Fattori, Livorno, con dati dell'opera.

€ 8.500/12.000



385

Marcello Lo Giudice

(Taormina 1957)

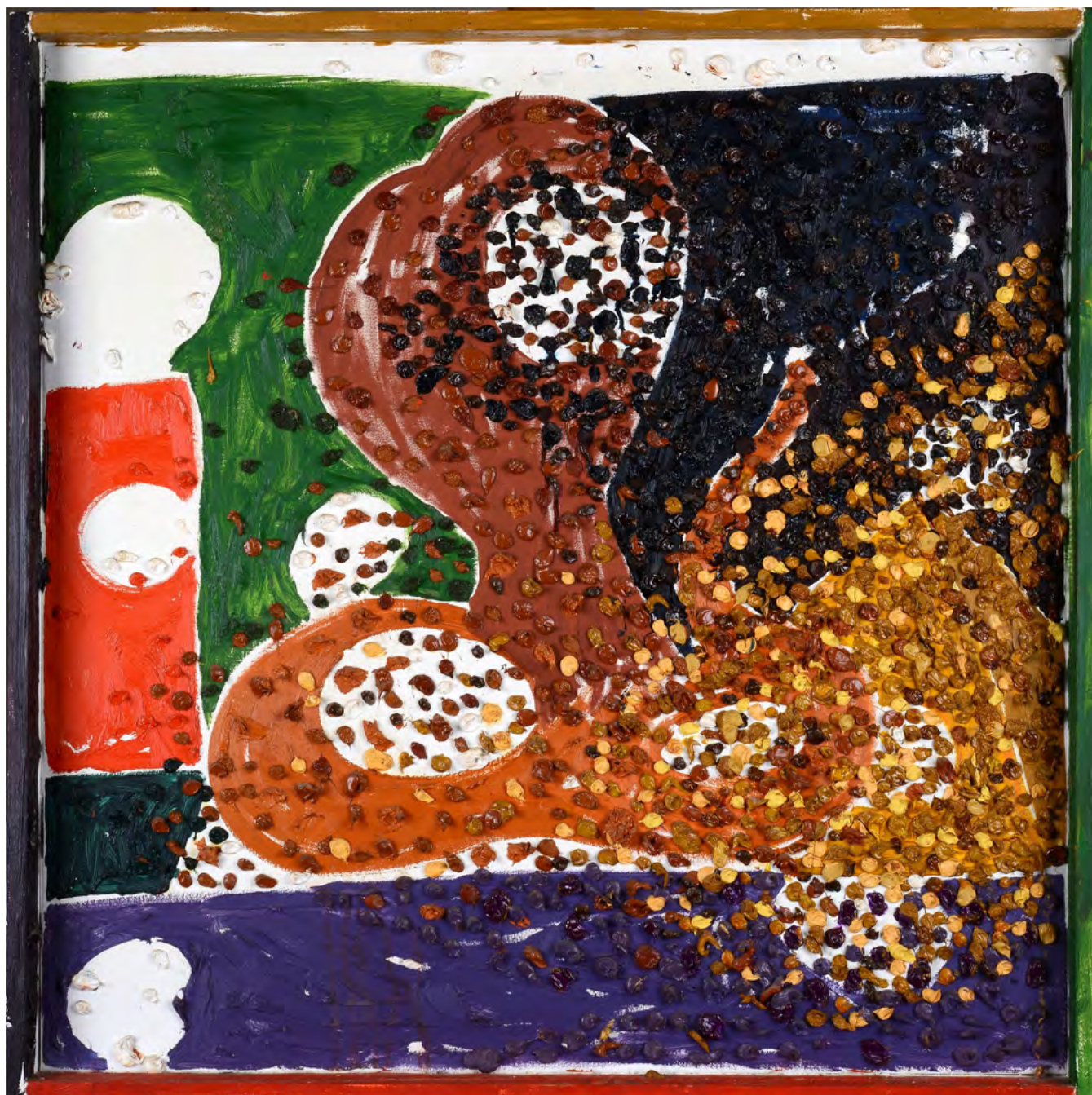
RED/ROUGE, 2012

Olio e pigmento su tela, cm. 70x70

Sul verso: firma, data e titolo.

Certificato di autenticità con timbro e firma dell'autore.

€ 18.000/25.000



386

Tal R

(Tel Aviv 1967)

COBRA VERSUS CANDLE, 2003

Olio su tela, cm. 83x84 (con cornice)

Sul verso: firma, data e titolo; etichetta Contemporary Fine Arts, Berlino, con dati dell'opera.

Certificato di Autenticità Contemporary Fine Arts, Berlino.

€ 25.000/35.000



387

Elger Esser

(Stoccarda 1967)

PONTE A TRESSA II, 2002

Stampa cromogenica e diasec face/ stampa forex, cm. 140x176; es. 2/5

Sul verso: etichetta con firma dell'autore. Provenienza: Sonnabend Gallery, New York. Esposizioni: 2002, Olivo Barbieri - Elger Esser.

Cityscapes/Landscapes, 10 ottobre - 19 novembre, Palazzo delle Papesse, Siena, (ripr. in cat.).

€ 13.000/18.000



388

Raymond Hains

(Saint Briec 1926-2005)

SENZA TITOLO, 1980

Decollage su pannello di metallo, cm. 73x75

Sul verso: firma e data. Certificato di autenticità Galleria Arte Contemporanea Cidac Arte, Brescia

€ 12.000/18.000



389

Allen Jones

(Southampton 1937)

PIANO ROLL, 1997

Acquerello su carta, cm. 51x76

Firma e data in basso a destra. Sul verso: etichetta Thomas Gibson Fine Art Ltd, Londra, con dati dell'opera; etichetta Galleria d'Arte Maggiore, Bologna, con dati dell'opera; etichetta Levy, Amburgo, con dati dell'opera.

Esposizioni: 2002, Believe it or not, 1 novembre - 31 gennaio, Galleria d'Arte Maggiore, Bologna (ripr. in cat, p. 143).

Bibliografia: 1999, Allen Jones, G. A. M. Edizioni Maggiore, Bologna, p. 33.

€ 18.000/25.000



390

Marco Tirelli

(Roma 1956)

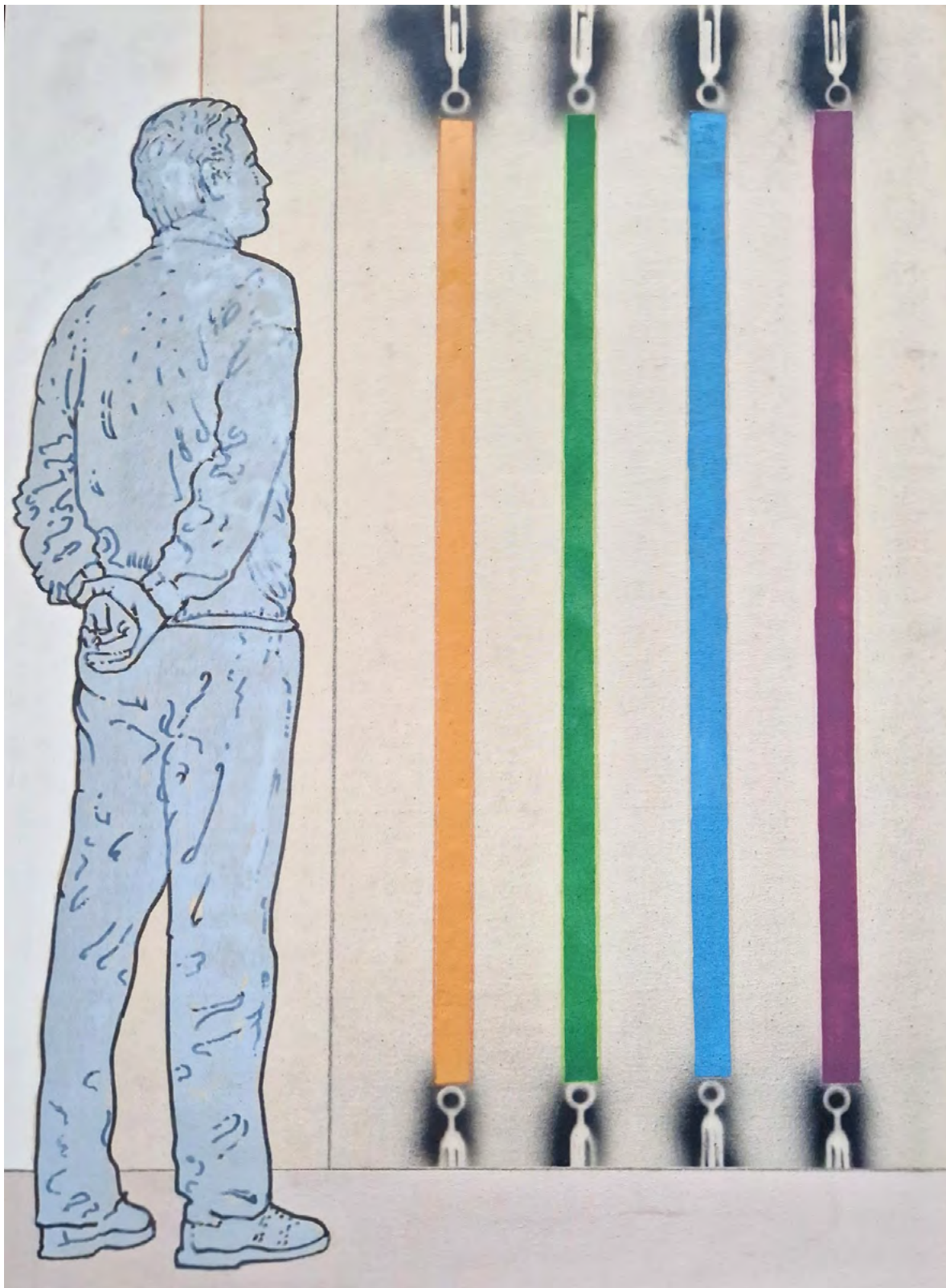
SENZA TITOLO, 1989

Olio su tela, cm. 242x150

Sul verso: firma, data e titolo.

Esposizioni: 1990, XLIV Biennale di Venezia (ripr. in cat. p. 32). Autentica dell'autore su foto.

€ 18.000/24.000



391

Renato Mambor

(Roma 1936-2014)

TAPPETO VERTICALE, 1994

Olio su tela riportata su tavola, cm. 80x60

Sul verso: firma, data e titolo. Autentica dell'autore con timbro Galleria Granelli, Livorno.

€ 7.000/10.000



392

Mario Schifano

(Homs 1934-Roma 1998)

FUTURISTI, 1973-1977

Smalto spray su tela, cm. 70x100

Firma al centro della composizione. Sul verso: etichetta con timbri Galleria alla Chiave, Mestre, con dati dell'opera e n. 1005; Provenienza: Galleria alla Chiave, Mestre. L'opera è registrata presso l'Archivio Generale dell'Opera di Mario Schifano con n. 05413230121. Autentica dell'Archivio Mario Schifano.

€ 15.000/25.000



393

Gerard Schneider

(Sante-Croix 1896-Parigi 1986)

COMPOSIZIONE, 1979

Tecnica mista su carta, cm. 37,5x54

Firma e data in basso a destra. Sul verso: etichetta Studio d'Arte Contemporanea Dabbeni, Lugano, con dati dell'opera; n. 1258; etichetta Galleria d'Arte Bergamo, con dati dell'opera.

Esposizioni: 1982, Gérard Schneider, 28 ottobre - 2 dicembre, Studio Dabbeni, Lugano. Autentica dell'autore su foto.

€ 12.000/15.000



394

Roberto Crippa

(Milano 1921-Bresso 1972)

SENZA TITOLO, 1964

Collage su tavola, cm. 74x71

Sul verso: firma; timbro Galleria La Polena, Genova; etichetta Galleria Giraldi, Livorno, con dati dell'opera (data errata); etichetta Il Collezionista d'Arte Contemporanea, Roma, con dati dell'opera.

Autentica dell'autore su foto, con etichetta Catalogo Generale Delle Opere di Roberto Crippa, Galleria Pace, Milano.

€ 15.000/20.000



395

Mimmo Rotella

(Catanzaro 1918-Milano 2006)

IL PAGLIACCIO, 1994

Decollage su tela, cm. 97x74

Firma in basso a sinistra. Sul verso: titolo e data. Autentica dell'autore su foto, in data 20/04/2000.

€ 15.000/20.000



396

Mario Schifano

(Homs 1934-Roma 1998)

ACERBO, 1984

Smalto e acrilico su tela, cm. 70x70

Sul verso: firma; timbro Galleria Consorti, Roma. Provenienza: Galleria Augusto Consorti, Roma. L'opera è registrata presso l'Archivio Generale dell'Opera di Mario Schifano con il n. 02627140321. Autentica dell'Archivio Mario Schifano.

€ 24.000/34.000



397

Maria Lai

(Ulassai 1919-Cardedu 2013)

DONNE CHE FANNO IL PANE , ANNI SESSANTA

Olio su tela riportata su legno, cm. 86x87,5

Firma in basso a destra. L'opera è registrata presso l'Archivio Maria Lai con n. AA 044/21.

Certificato di autenticità dell'archivio su foto.

€ 25.000/35.000



398

Mario Schifano

(Homs 1934-Roma 1998)

SENZA TITOLO, SECONDA METÀ ANNI SETTANTA

Smalto, pastello e spray su tela, cm. 80x90

Firma in basso al centro. Provenienza: Collezione privata; Livio Collina, Bologna. L'opera è registrata presso l'Archivio Generale dell'Opera di Mario Schifano con n. 05137220528. Autentica dell'Archivio Mario Schifano.

€ 25.000/35.000



399

Rainer Fetting

(Wilhelmshaven 1949)

TABOU II

Olio su tela, cm. 230x200

Sul verso: firma, data e titolo; etichetta Esposizione "Berlin 1989. La pittura in Germania prima e dopo il muro".

Esposizioni: Galleria Raab, Berlino; 2011, Fetting, selezione opere anni 80, 24 marzo - 23 aprile, Galleria Alessandro Bagnai, Firenze; 2019, Berlin 1989. La pittura in Germania prima e dopo il muro, a cura di Luca Beatrice, Gallerie d'Italia Palazzo Zevallos Stigliano, Napoli, Edizioni Gallerie d'Italia Skira, (ripr. in cat., p. 81).

€ 30.000/40.000



400

Aldo Mondino

(Torino 1938-2005)

GERUSALEMME, 1988

Scultura in bronzo, firmata e numerata. Esemplare 6/8. cm. 165x110.

Esposizioni: 2023, Impertinenze a Palazzo, a cura di Silvia Evangelisti, 30 gennaio - 10 aprile, Fondazione Palazzo Boncompagni, Bologna (ripr. in cat. pp. 44-45); 2023, Aldo Mondino Un incessante Inizio, 8 aprile - 9 luglio, Santa Maria della Scala, Siena (ripr. in cat. Edizioni degli Ori, pp. 28-32).

Bibliografia: 2017, Catalogo Generale Aldo Mondino, vol. 1, Edizione Umberto Allemandi, pp. 15 e 324; 2023. Autentica dell'autore su foto.

€ 30.000/40.000



401

Giò Pomodoro

(Orciano di Pesaro 1930-Milano 2002)

STUDIO PER CONTATTI ANTAGONISTI, 1973

Scultura in marmo nero di Marquinia,
cm. 107x54x50.

Placchetta in metallo dorato con sigla
dell'autore alla base. Opera registrata presso
l'Archivio Giò Pomodoro con numero inv. 2092

€ 12.000/18.000



402

Fernandez Arman

(Nizza 1928-New York 2005)

SENZA TITOLO, 1991

Frammenti di bicicletta con acrilico su tela riportata legno, cm. 130x195x32

Firmato sul bordo sinistro. L'opera è registrata presso l'Archivio dell'autore con n. 8028.91.056.

Certificato di autenticità dell'Arman Committee, New York.

€ 45.000/55.000



403

Turi Simeti

(Alcamo 1929)

SEI OVALI GIALLI, 2003

Acrilico su tela sagomata, cm. 100x120

L'opera è registrata presso l'Archivio Turi Simeti con n. 2003-G1001.

Bibliografia: 2009, Turi Simeti Catalogo Generale Tomo II, Maretti Editore, p. 710, n. 867; 2017, A. Addamiano, F. Sardella "Turi Simeti. Catalogo ragionato", tomo I, ed. Skira, p. 332., n. 857; A. Addamiano, F. Sardella "Turi Simeti. Catalogo ragionato", tomo II, ed. Skira, p. 160.

Autentica dell'autore su foto con timbro dell'Archivio.

€ 25.000/35.000



404

Agostino Bonalumi

(Vimercate 1935-Milano 2013)

SENZA TITOLO, 1966

Tela estroflessa e tempera vinilica, cm. 50x40

Sul verso: firma e data.

L'opera è registrata presso l'Archivio Bonalumi con n. 66-038. A
utentica su foto, con timbro dell'Archivio e firma dell'autore.

€ 55.000/65.000



405

Salvo

(Leonforte 1947-Torino 2015)

INTERNO CON FUNZIONI STRAORDINARIE, 1989

Olio su tela, cm. 50x50

Sul verso: firma, data e titolo. Provenienza: Galleria Piano Nobile, Perugia. Opera in fase di archiviazione.

€ 40.000/60.000



406

Carla Accardi

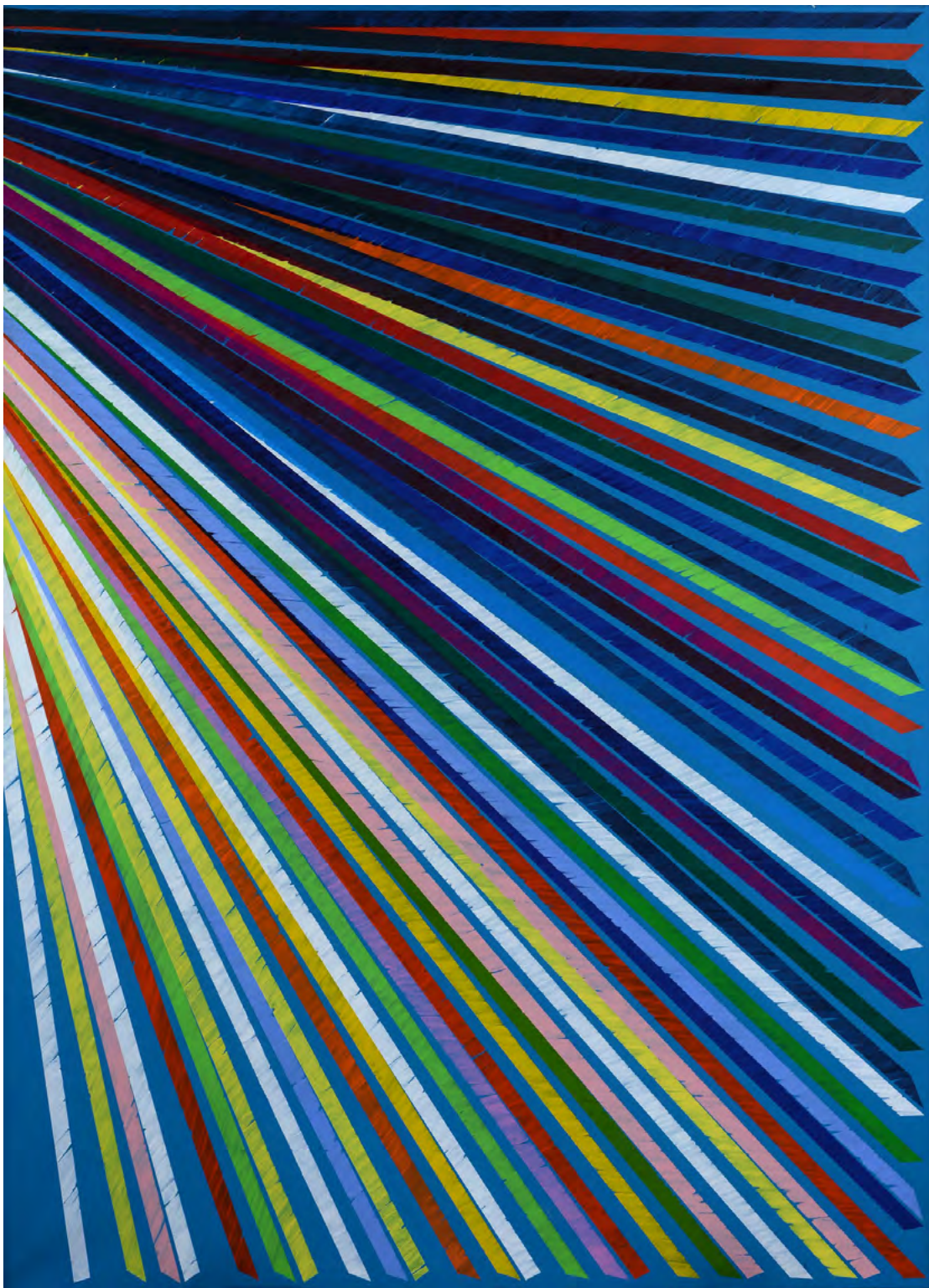
(Trapani 1924-2014)

VIOLA ROSSO, 2011

Vinilico su tela, cm. 40x50

L'opera è registrata presso l'Archivio Accardi Sanfilippo con n. 296c. Autentica dell'Archivio su foto.

€ 30.000/40.000



407

Piero Dorazio

(Roma 1927-Todi 2005)

COLMO, 1999

Olio su tela, cm. 110x150

Sul verso: firma, data e titolo. Autentica dell'autore su foto con timbro Studio Piero Dorazio, con n. A315.

€ 42.000/55.000



408

Piero Dorazio

(Roma 1927-Todi 2005)

SENZA TITOLO, 1973

Olio su tela, cm. 50x60

Sul verso: firma, data e dedica. L'opera è registrata presso l'Archivio Piero Dorazio con il n. 1973-005569-FCCB.

Autentica con timbro dell'Archivio su foto.

€ 45.000/55.000



409

Fortunato Depero

(Fondo 1892-Rovereto 1960)

GRAMMOFONO, 1923

Collage su cartoncino, cm. 63x48

Firma e data in basso a destra. Sul verso: etichette dattiloscritte con dati dell'opera; etichetta Galleria Fonte d'Abisso, con dati dell'opera; etichetta Mostra Italiens Moderne Kassel; etichetta esposizione L'Alfabeto di Depero, Galleria Museo Depero, 1988; etichette esposizioni Depero Sudamerica, Museu de Arte de Sao Paulo, San Paolo, e Centro Cultural de la Pontificia Universidad Catolica del Perú, Lima, 2016; etichetta esposizione Depero in Salotto, FALC Salotti Comano Terme, 2014; etichetta esposizione Depero e la sua Casa d'Arte da Rovereto a New York, Mart, Rovereto 2021; etichetta esposizione Fortunato Depero Futurismo e Pubblicità, Museo Must Vimercate, 2018; etichetta Depero Futurista?, 2017.

Esposizioni: 1974, Fortunato Depero, 14 febbraio - 14 marzo, Galleria Martano, Torino, (ripr. in cat. p. 13; n. 18); 1979, Fortunato Depero Opere 1914 - 1931, settembre, Galleria Fonte d'Abisso Modena (MO); 1986, Depero. Opere - Werke. 1914-1952, 5 - 31 marzo, Galleria Goethe, Bolzano, (ripr. in cat. n. 18); 1988, L'Alfabeto di Depero, luglio - agosto, Galleria Museo Depero; 1989, Depero Futurista. Grafica & Pubblicità, 27 ottobre - 17 dicembre, Villa Antonini, Bellinzona, (ripr. in cat. p. 43, n. 34); 2004, Depero Futurista, 19 febbraio - 30 maggio, Palazzo Bricherasio, Torino, (ripr. in cat. p. 669); 2008, Depero futurista. Grafica e pubblicità, 26 luglio - 31 agosto, Folgaria, (ripr. in cat. 58); 2010, Depero Futurista, 13 dicembre - 13 febbraio 2011, Palazzo Reale, Varsavia, (ripr. in cat. p. 26, n. 8); 2014, Depero in Salotto, 3 maggio - 25 maggio, FALC Salotti, Comano Terme; 2016, Fortunato Depero, Futurista y Artista Global, 30 gennaio - 27 marzo, MAC USP - Ibirapuera, Universidade de Sao Paulo, ripr. in cat.; 22 aprile - 6 luglio, Centro Cultural de la Pontificia Universidad Catolica del Perú, Lima; 2017, Depero futurista?, 29 aprile - 26 maggio, Sala Mostra Cassa Rurale di Tuenno Cles; 2018, Fortunato Depero Futurismo e Pubblicità, 15 dicembre - 31 marzo, Museo Must, Vimercate; 2022, Depero e la sua Casa d'Arte da Rovereto a New York, 21 ottobre - 23 marzo; Mart di Rovereto.

Bibliografia: 2009, Depero. L'uomo e l'Artista. M. Scudiero, Egon, p. 323.

L'opera è registrata presso l'Archivio Unico per il Catalogo delle Opere Futuriste di Fortunato Depero, con n. FD-0044-COL. Certificato di archiviazione dell'archivio.

€ 25.000/35.000





INDICE AUTORI

- Accardi** Carla - 406
Afro (Basaldella) - 280
Alberti Alberto - 198
Amendola Aurelio - 281
Angeli Franco - 338, 339, 362
Annigoni Pietro - 194, 209
Arman Fernandez - 402
Attardi Ugo - 247
Attr. a Marisa Luisa Mori - 205
Barni Roberto - 377
Bartolini Luigi - 282
Bermudez Cundo - 372, 373
Berti Vinicio - 213
Boetti Alighiero - 283, 284
Bonalumi Agostino - 404
Bonetti Uberto - 204
Borghese Franz - 248
Borra Pompeo - 225
Bramante Davide - 313
Braque Georges - 285
Brindisi Remo - 216, 217, 227, 228, 236, 237
Bueno Antonio - 286
Calabria Ennio - 215
Campigli Massimo - 278
Capaldo Rubens - 214
Capogrossi Giuseppe - 329
Cascella Michele - 245
Cassinari Bruno - 226
Cavallini Sauro - 346
Cavellini Guglielmo Achille - 312
Ceccobelli Bruno - 318, 328, 340
Celada da Virgilio Ugo - 261
Ceroli Mario - 341
Cesetti Giuseppe - 221, 254
Chiari Giuseppe - 314
Chia Sandro - 361, 376
Ciacelli Arturo - 249
Ciarrocchi Arnoldo - 184
Consagra Pietro - 315
Conti Primo - 195
Coter Francesco - 222
Crippa Roberto - 394
Cucchi Enzo - 378
Dalì Salvador - 288
D'après Giorgio De Chirico - 289
D'après Pablo Picasso - 298
D'après Salvador Dalí - 287
de Chirico Giorgio - 256
de Pisis Filippo - 262, 272
Del Pezzo Lucio - 305, 317
Depero Fortunato - 409
di Stasio Stefano - 344
Dorazio Piero - 290, 366, 407, 408
Dova Gianni - 326, 358, 381
Eielson Jorge Eduardo - 291
Esser Elger - 387
Fergola Sergio - 349
Ferrari Agostino - 306, 307
Festa Tano - 330, 331, 334, 336, 337, 363, 364, 369, 370
Fetting Rainer - 399
Finzi Ennio - 311
Fioroni Giosetta - 319, 335
Fiume Salvatore - 243
Fontana Lucio - 292, 293, 293bis
Francesco **Clemente** e Vincent **Katz** - 380
Frangi Giovanni - 347, 348
Galliani Omar - 345
Germanà Mimmo - 322
Gilardi Piero - 382
Guccione Piero - 374
Guidi Virgilio - 255, 259
Guttuso Renato - 258, 263, 264, 270
Hains Raymond - 388
Hoyland John - 352
Hunt James - 182
Indiana Robert - 294
Jones Allen - 389
Kaufmann Massimo - 309
Kostabi Mark - 353
Lai Maria - 397
Lega Achille - 250
Léger Fernand - 294bis
Levi Carlo - 238, 244
Licata Riccardo - 327
Lilloni Umberto - 260
Lo Giudice Marcello - 385
Lodola Marco - 343
Maccari Mino - 206, 208
Mambor Renato - 391
Manfredi Alberto - 191, 192, 193, 218, 219, 220, 230, 231, 234, 257
Mannucci Cipriano - 197
Maquignaz Gabriele - 357
Marca-Relli Conrad - 295, 296, 297
Marchegiani Elio - 384
Marini Oreste - 183
Mattioli Walter - 188
Meggiato Gianfranco - 373 Bis
Migneco Giuseppe - 239, 240, 253
Monachesi Sante - 229
Mondino Aldo - 308, 400
Montanarini Luigi - 232
Nativi Gualtiero - 211, 212
Nespolo Ugo - 354, 359
Nunziante Antonio - 323, 324, 325
Nunzio (Di Stefano) - 360
Paulucci Enrico - 246
Pincherle Adriana - 202, 203
Pirandello Fausto - 252, 273
Pizzi Cannella Piero - 375
Pizzinato Armando - 185
Pomodoro Giò - 299, 401
Porzano Giacomo - 186
Pusole Pierluigi - 355, 356
Raphaël Mafai Antonietta - 233
Ray Man - 300
Reggiani Mauro - 342
Rognoni Franco - 201, 224, 235
Ronda Omar - 316
Rosai Ottone - 265, 266, 271, 274, 275
Rotella Mimmo - 395
Salti Giulio - 210
Salvo - 405
Sassu Aligi - 241
Scatizzi Sergio - 199
Schifano Mario - 332, 333, 365, 392, 396, 398
Schneider Gerard - 393
Scialoja Toti - 310, 320, 321, 368
Sciltian Gregorio - 269
Simeti Turi - 403
Sopracase Vittorio - 303, 304
Squillantini Remo - 200
Stern Woodman Francesca - 351
Tal R - 386
Tamburi Orfeo - 242, 251
Tirelli Marco - 390
Tirinnanzi Nino - 207
Tozzi Mario - 276, 277
Treccani Ernesto - 187, 223
Vasarely Victor - 301
Vedova Emilio - 367
Venturi Venturino - 189, 190
Viani Lorenzo - 196, 267, 268
Vigo Nanda - 383
Wei Li - 302
Woodman Betty - 379
Woodman George Edgar - 371

CONDIZIONI DI VENDITA

1. La Casa d'Aste Pananti è incaricata a vendere, in locali aperti al pubblico, gli oggetti affidati in nome e per conto dei mandanti, come da atti registrati all'Ufficio I.V.A. di Firenze. Non potranno farle carico obblighi se non quelli discendenti dal mandato.
2. All'atto dell'aggiudicazione l'acquirente dovrà provvedere al pagamento del prezzo, diritti e quant'altro in contanti, oppure tramite bonifico bancario: INTESA SANPAOLO, c/c 8612 Pananti Casa d'Aste S.r.l. – ABI 03069 CAB 02993 – CIN W- IBAN IT26W0306902993100000008612 SWIFT BCITITMM.
 - 2.1 La Casa d'Aste Pananti a propria discrezione, potrà acconsentire a che l'aggiudicatario versi solamente una caparra pari al 30% del prezzo stabilito con l'aggiudicazione, oltre ai diritti d'asta, le spese e quant'altro. In questo caso il completamento del pagamento dovrà avvenire entro e non oltre le ore 18:00 del lunedì successivo alla vendita.
 - 2.2 Dopo il pagamento gli oggetti venduti devono essere ritirati dall'acquirente a sua cura e rischio entro le ore 18:00 del lunedì successivo alla vendita, termine questo ultimo da considerarsi perentorio. La Casa d'Aste Pananti è autorizzata a non consegnare quanto aggiudicato se prima non si è provveduto all'integrale pagamento di quanto dovuto. La consegna del lotto aggiudicato avverrà presso i locali della Galleria Pananti.
 - 2.3 In caso di mancato adempimento nei termini perentori sopra stabiliti sarà facoltà della Casa d'Aste Pananti richiedere l'adempimento.

In caso di inadempimento laddove sia stata versata la caparra di cui al punto 2.1 la Casa d'Aste Pananti avrà la facoltà di chiedere la risoluzione di diritto del contratto di aggiudicazione attraverso semplice comunicazione scritta, trattenendosi, a titolo di penale, le somme già incassate, salvo in ogni caso il diritto al risarcimento del danno ulteriore.

In ogni altro caso di inadempimento la Casa d'Aste Pananti, fermo restando per essa il diritto di risoluzione del contratto con semplice comunicazione scritta, avrà diritto di ottenere il pagamento a titolo di penale forfettariamente predeterminata del 40% del prezzo di aggiudicazione.
3. L'asta sarà preceduta da un'esposizione delle opere durante la quale un responsabile della Casa d'Aste Pananti sarà a disposizione per ogni chiarimento. L'esposizione ha lo scopo di far bene esaminare lo stato di conservazione e la qualità degli oggetti e chiarire eventuali errori e/o inesattezze in cui si fosse incorsi nella compilazione del catalogo. Dopo l'aggiudicazione nessuna contestazione in merito potrà pertanto essere accolta, fatto salvo quanto previsto dal punto 4.
4. Eventuali contestazioni circa l'esattezza delle attribuzioni riportate nel catalogo d'asta dovranno essere mosse a mezzo raccomandata con ricevuta di ritorno da inviare entro e non oltre 8 giorni dalla data di aggiudicazione. Se la contestazione risultasse fondata, sulla base della documentazione che in ogni caso dovrà essere prodotta a cura e spese dell'aggiudicatario, la Casa d'Aste Pananti sarà tenuta esclusivamente al rimborso delle somme già percepite senza interessi, dietro restituzione dei beni aggiudicati, senza alcun ulteriore obbligo di risarcimento a nessun titolo. Infatti la Casa d'Aste Pananti, nella propria qualità di mandataria, non potrà ritenersi responsabile per le attribuzioni ed expertise relativi ai lotti battuti.
5. La Casa d'Aste Pananti, pur adoperandosi con la massima serietà e scrupolosità, non potrà ritenersi responsabile per eventuali errori in cui dovesse incorrere nell'esecuzione di offerte scritte o telefoniche. Pertanto l'offerente, nel compilare l'apposito modulo dovrà accuratamente controllare i numeri dei lotti, le descrizioni e le cifre indicate. La richiesta di partecipazione telefonica sarà accettata esclusivamente se formulata per iscritto almeno 4 ore prima della vendita. La Casa d'Aste Pananti si riserva il diritto di registrare le offerte telefoniche declinando ogni responsabilità nei confronti dell'aggiudicatario in relazione alle offerte formulate telefonicamente.
6. Non sono ammesse contestazioni in merito all'aggiudicazione dei lotti, che viene decisa dal banditore in modo insindacabile.
7. Durante la gara il direttore della vendita ha la facoltà di riunire o di separare i lotti. Lo stesso, in qualità di mandatario, potrà compiere tutte quelle attività per il migliore espletamento del mandato.
8. L'acquirente, oltre al prezzo di aggiudicazione, dovrà corrispondere il **25%** dello stesso, comprensivo di diritti d'asta, spese ed IVA. Per le **Aste a Tempo** l'acquirente, oltre al prezzo di aggiudicazione, dovrà corrispondere il **30%** dello stesso, comprensivo di diritti d'asta, spese ed IVA.
- 8.1 Il ritiro immediato del bene sarà possibile dopo l'effettivo pagamento che dovrà avvenire in contanti, con assegno circolare, bancario o bonifico.
9. Le stime relative al possibile prezzo di vendita, stampate sotto la descrizione dei lotti riportati nel catalogo, sono espresse in Euro e non comprendono i diritti d'asta previsti al punto 8. Tuttavia, essendo tali stime effettuate con largo anticipo rispetto alla data dell'asta, potranno essere soggette a revisione, che verrà adeguatamente comunicata al pubblico durante l'asta.
10. Il presente regolamento viene accettato automaticamente da tutti coloro che concorreranno alla vendita all'asta. I partecipanti alla vendita dichiarano che ogni eventuale controversia derivante dal presente atto sarà deferita in via esclusiva alla cognizione del Foro di Firenze, accettando contestualmente in tal modo l'esclusiva giurisdizione italiana.

PARTECIPAZIONE ALL'ASTA PER CORRISPONDENZA

Spett.

GALLERIA PANANTI  **CASA d'ASTE**
D A L 1 9 6 8

Palazzo Peruzzi de' Medici - Via Maggio, 28/A - 50125 FIRENZE

Tel. +39 055 2741011 - Fax +39 055 2741034

info@pananti.com

www.pananti.com

Chi non può essere presente in sala ha la possibilità di partecipare all'asta inviando alla nostra sede questa scheda compilata e una copia di un documento valido.

Io sottoscritto

| | | |
|------------|-------|-----|
| abitante a | Prov. | CAP |
| Via | n. | |
| Email | Tel. | |

Con la presente scheda intendo partecipare alla vostra prossima asta del 14 DICEMBRE 2023 alle condizioni specificate nel catalogo e nel sito, le quali dichiaro di aver letto e quindi di conoscere, concorrendo fino ad un massimo di Euro come sotto descritto:

| NOME DELL'AUTORE | Lotto n. | OFFERTA MASSIMA EURO (In lettere) *per l'offerta telefonica indicare solo il recapito |
|------------------|----------|--|
| | | |
| | | |
| | | |
| | | |
| | | |
| | | |
| | | |
| | | |
| | | |
| | | |
| | | |
| | | |
| | | |
| | | |
| | | |
| | | |
| | | |
| | | |
| | | |
| | | |

Ai sensi e per gli effetti del Dlgs 196/2003 si rende noto che i dati personali saranno oggetto di trattamento anche mediante l'utilizzo di procedure informatiche e telematiche per finalità direttamente connesse con l'attività della Casa d'Aste Galleria Pananti (invio materiale informativo, divulgativo, ecc.). Relativamente al suddetto trattamento l'interessato potrà esercitare tutti i diritti di cui all'art. 7 del Dlgs. 196/2003.

Cod. Fiscale. Firma

Ai sensi e per gli effetti degli artt. 1341 e 1342 c.c. il sottoscritto dichiara di aver attentamente letto e quindi di approvare specificamente le clausole n. 1, 2, 2.1, 2.2, 2.3, 3, 4, 5, 6, 7, 8, 8.1, 9,10 delle condizioni di vendita riportate sul catalogo e sul sito, oltre al regolamento sul retro della presente.

Luogo e data, Firma

R E G O L A M E N T O

1. Le condizioni di vendita sono quelle specificate sul catalogo dell'asta.
2. L'offerta per corrispondenza equivale all'alzata di mano in sala.
All'aggiudicazione andrà aggiunto il 25% quale diritti d'asta compresa IVA ove previsto (dalla norma di legge).
3. L'offerta per corrispondenza sarà valida fino a che sarà uguale o superiore al massimo prezzo battuto in sala.
4. Nel caso ci giungessero, per una stessa opera, più offerte di pari importo, l'opera verrà aggiudicata alla prima offerta pervenutaci.

L'INDISCRETO

GALLERIA PANANTI  CASA d'ASTE
D A L 1 9 6 8

.....
rivista • di • approfondimento • • •
culturale • • • su • arte • scienza •
cultura pop • edizioni • Pananti • •
.....
.....
• • • • www.indiscreto.org • • • •
.....



GALLERIA PANANTI  CASA d'ASTE
D A L 1 9 6 8

Palazzo Peruzzi de' Medici - Via Maggio, 28/A - 50125 Firenze- Tel. +39 055 2741011 - Fax +39 055 2741034
Pananti Atelier - Casa Dugnani - Via Aurelio Saffi, 9 - 20123 Milano - Tel. +39 02 84073085

www.pananti.com