

An impressionist painting of a harbor scene. In the foreground, a dark boat is partially visible, with a prominent yellow-green stripe along its side. The water is rendered with dark, textured brushstrokes in shades of blue and green. In the middle ground, a building with a red roof and a vertical wooden post stands on a pier. The background is filled with a dense network of vertical and diagonal brushstrokes in various colors, including blue, brown, and white, suggesting a busy harbor with many masts and rigging. The overall style is expressive and textured, characteristic of Impressionism.

GALLERIA PANANTI  CASA d'ASTE  
DAL 1968

**AUTORI DEL XIX E XX SEC**

## **ESPERTI**

Arte Moderna e Contemporanea  
Piero Pananti  
Filippo Pananti

Arte Italiana, dipinti,  
disegni e sculture del XIX e XX sec.  
Filippo Pananti  
Emanuele Castellani

Dipinti,  
mobili e oggetti di Antiquariato  
Emanuele Castellani  
Assistente:  
Leonardo Scarfò

Grafica e Edizioni  
Paolo Parri

Tessuti, tappeti e arazzi  
Claudio Martinelli

Schede e ricerche  
Chiara Cerrata  
Lorenzo Cipriani

Aste a tempo  
Lorenzo Lippi

Direzione  
Filippo Pananti

Amministrazione  
Rosario Minniti

Segreteria  
Simonetta Guerra

Magazzino/Consegne  
Salvatore Schipani, Marco Magni

Contabilità  
Ivonne Seitz, Francesca Colombo

Grafica e design  
Lorenzo Lippi

Fotografia  
Marco Giacomelli

Consulente per il restauro  
L'Atelier restauro dipinti

Ufficio Stampa  
Bianca Zani Pananti

Responsabile Sede Milano  
Matilde Scaramellini

Referente per il sud Italia  
Enrico Caruso  
[enrico@pananti.com](mailto:enrico@pananti.com)

**ANTIQUARIATO  
AUTORI DEL XIX E XX SEC  
ARTE MODERNA E CONTEMPORANEA**

**ESPOSIZIONE FIRENZE**  
dal 17 al 22 giugno 2022  
orario 10.00/13.00 - 14.00/19.00

**ASTA**  
Giovedì 23 giugno 2022, ore 15.00



Galati  
1877.



**AUTORI DEL XIX E XX SEC**

dal lotto 128 al lotto 272  
Giovedì 23 giugno 2022, ore 15.00



128

**Anonimo, XX sec.**

RITRATTO VIRILE

Sul verso: sigla "N. F.". Terracotta, cm.

28.

€ 400/700

128



129

**Anonimo, XX sec.**

RITRATTO VIRILE

Sul verso: sigla "N.F." Terracotta, cm.

27,5.

€ 400/700

129



130

**Anonimo, XIX - XX sec.**

SCORCIO DI PAESE CON FIGURE

Acquerello su carta, cm. 38,5x23

Firmato in basso a destra: "M. Salcher Pedrocco".

€ 300/600

131

**Anonimo, inizi XX sec.**

BAGNANTI

Olio su tela, cm. 45,5x68,5

Firma indistinta in basso a destra.

€ 500/800

130



131





132

133



134



132  
**Anonimo, XX sec.**  
 CONTADINO CON CAVALLI  
 Acquerello su carta, cm. 20x59

€ 200/400

133  
**Anonimo, XX sec.**  
 TRENO  
 Olio su legno, cm. 25x18

€ 300/600

134  
**Anonimo, XIX sec.**  
 SPIGOLATRICI  
 Olio su tela, cm. 64,5x54,5

€ 1.500/2.500



135

**Anonimo, XX sec.**

GOLFO CON BARCA DI PESCATORI

Olio su tela, cm. 45x80

Firmato in basso a destra:

"G. Testonio".

€ 500/800

135



136

**Attr. a G. E. Hering**

PAESAGGIO COSTIERO CON

EDIFICIO E PASTORELLI

Olio su tela, cm. 28x38,5

Siglato in basso a destra: "GH".

€ 1.500/2.500

136



137

**Anonimo, XIX sec.**

CONTADINI ROMANI

Acquerello e tempera su carta,

cm. 34x51

Firmato in basso a sinistra "L.

Abanesi".

€ 1.000/2.000

137





138

**Anonimo, XIX sec.**

STRADA DI NAPOLI

Olio su tavola, cm. 24,5x33

Firmato in basso a sinistra:

"Giuliani"

€ 2.000/4.000

139

**Vincenzo Gemito**

(Napoli 1852-1929)

UOMO CON BARBA

Carboncino e gessetti su

carta, cm. 31x23,5

Firma in basso a destra.

€ 400/700

140

**Vincenzo Gemito**

(Napoli 1852-1929)

ACQUAIOLO

Scultura in bronzo.

Sul retro: "dall'originale/

prop. del Re di Napoli/SM

Francesco II/Napoli Gemito".

cm. 55x21x19.

€ 1.000/2.000

139



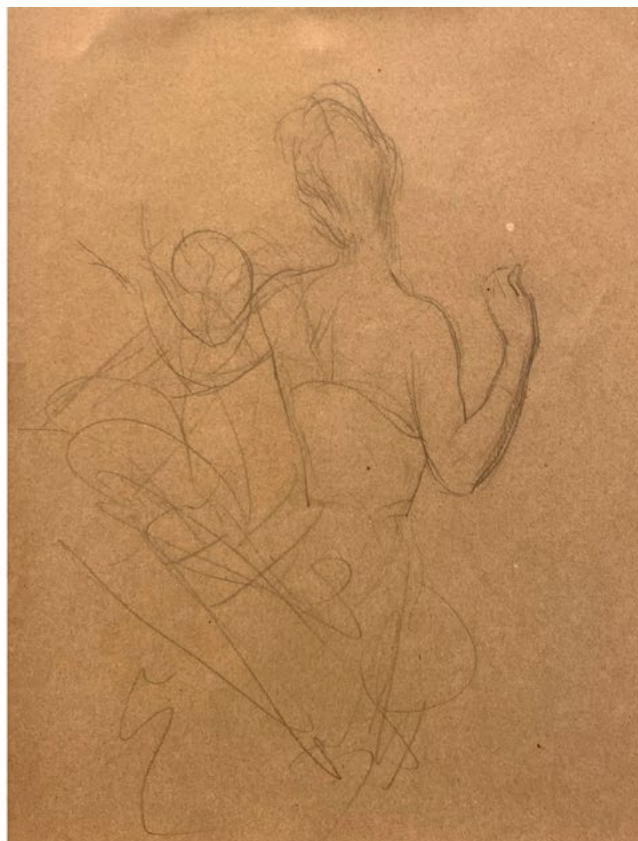
140



141



142



141

**Attr. a Antonino Leto**  
FRUTTIVENDOLA  
SULLA SPIAGGIA  
Olio su tela, cm. 80x150,5

€ 8.000/12.000

142

**Giovanni Boldini**  
COPPIA DI DISEGNI

A) Studio per ritratto, matita su carta, cm. 17,5x13,5. Sul verso, a inchiostro: "n. 1 i inv. arch. Boldini/  
B) Studio per figura di spalle, matita su carta, cm. 17,5x13,5. Sul verso, ad inchiostro: "n. 19 inv. arch. Boldini/  
Per un riferimento all'opera pittorica si segnalano: Nel Boudoir, olio su tavola 1884; Mrs Philip Lydig, olio su tela 1911.

€ 6.000/8.000



143

143

**Antonio Ciseri**

(Ronco (svizzera) 1821-Firenze 1891)

STUDI DI FIGURA (FRONTE - RETRO)

Matita e gessetti su carta, cm. 45x32,5

Firma in basso a sinistra.

€ 500/800

144

**Anonimo, XIX - XX sec.**

DONNA DI SPALLE

Gessetti e matita su carta, cm. 43x28

€ 250/450

145

**Anonimo, XIX sec.**

ARABO

Matita su carta, cm. 28x17

€ 300/500



144

145





146



147

146  
**Anonimo, XIX sec.**  
 TROMBETTIERE  
 Matita su carta, cm. 28x16

€ 300/500

147  
**Anonimo, XIX sec.**  
 RITRATTO DI POPOLANA  
 Acquerello su carta, cm. 15,5x13  
 Sul verso a matita: "Vito d'Ancona - 3"

€ 300/500

148  
**Ettore Cercone**  
 (Messina 1850-Napoli 1901)  
 VOLTO DI FANCIULLA  
 Olio su legno, cm. 37,5x28  
 Firma in basso a destra.

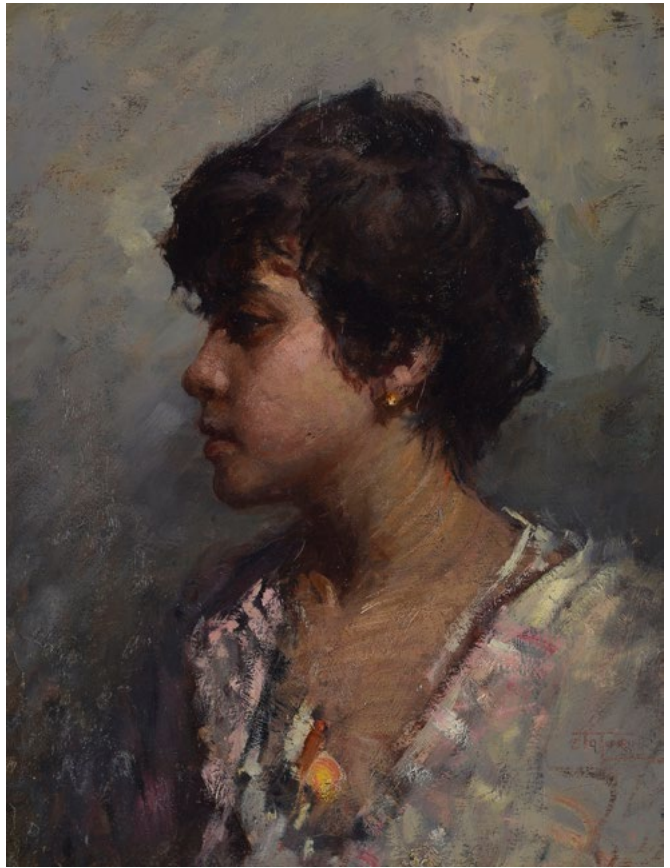
€ 400/600

148





149



150

151



149

**Attilio Toro**

(Napoli 1892-Salerno 1982)

**NUDO DI DONNA IN INTERNO**

Olio su cartone telato,  
cm. 49,5x40

Firma in basso a destra.

€ 600/1.000

150

**Clemente Tafuri**

(Salerno 1903-Genova 1971)

**RITRATTO DI RAGAZZA**

Olio su legno, cm. 48,5x41

Firma in basso a destra.

€ 2.500/4.000

151

**Ezelino Briante**

(Napoli 1901-1971)

**SCORCIO DI STRADA CON  
TERRAZZA**

Olio su legno, cm. 53,5x70,5

Firma in basso a destra.

€ 1.000/2.000



152

152

**Luca Albino**

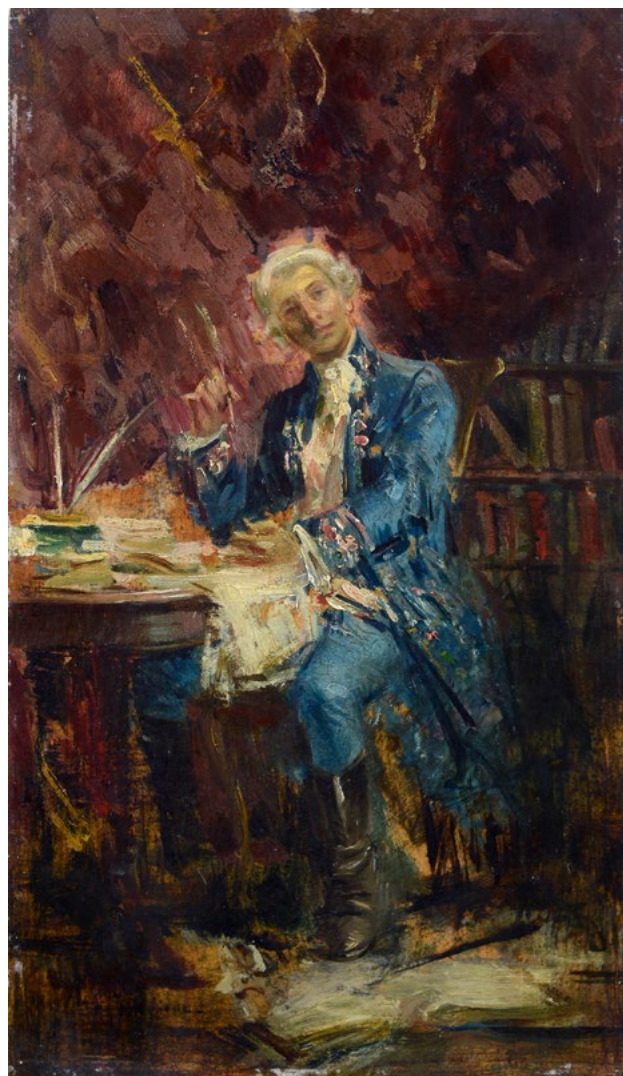
(1884-1952)

**SCORCIO DI PAESE CON CHIESA**

Olio su cartone, cm. 32x23

Firma in basso a sinistra.

€ 1.000/2.000



153

153

**Luca Postiglione**

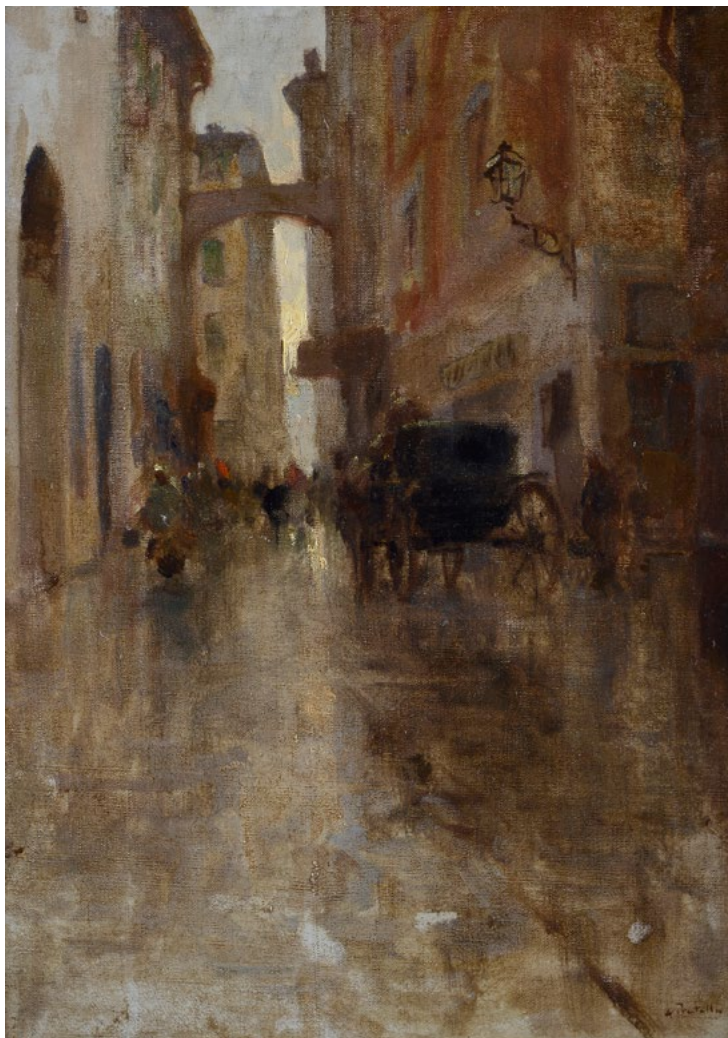
(Napoli 1876-Napoli 1936)

**GENTILUOMO ALLA SCRIVANIA**

Olio su cartoncino, cm. 34x20

Firma in basso a sinistra.

€ 1.500/2.500



154

154

**Attilio Pratella**

(Lugo di Romagna 1856-Napoli 1949)

**STRADA CON CARROZZA E FIGURE**

Olio su tela, cm. 45x33

Firma in basso a destra.

€ 3.000/5.000

155

**Giuseppe Carrino**

(Napoli 1910-Pescara 1983)

**FESTA DI PAESE, 1951**

Pastelli su legno, cm. 52,5x65

Firma e data in basso a destra.

Sul verso: etichetta con dati dell'autore;  
ritaglio di giornale Corriere di Napoli 29  
aprile 1952, con riproduzione dell'opera.

€ 1.500/2.500



155





156

156  
**Gerardo Giulio De Simone**

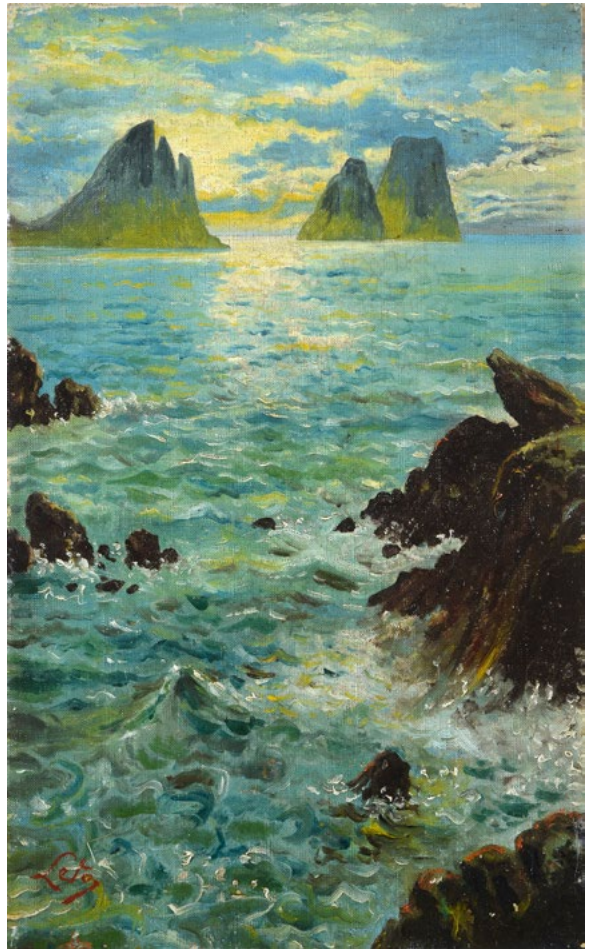
(1936)

**MERCATO**

Olio su tela, cm. 49,5x39,5

Firma in basso a destra.

€ 1.500/2.500



157

157  
**Antonino Leto**

(Monreale 1844-Capri 1913)

**MARE AL TRAMONTO**

Olio su tela riportata su cartone, cm. 31,5x19,5

Firma in basso a sinistra.

€ 2.000/4.000



158



160

158  
**Augusto Lovatti**  
 (Roma 1852-Napoli 1921)  
 SORRENTO  
 Olio su tela, cm. 37x48,5  
 Firma e titolo in basso a sinistra.

€ 3.000/4.000

160  
**Anonimo, XIX sec.**  
 POPOLANA CON FIASCO  
 Acquerello su carta, cm. 33,5x18,5

€ 200/400



161

161  
**Francesco Comba**  
 (XIX sec.)  
 PESCATORE  
 Acquerello su carta , cm. 22,5x16  
 Firma in basso a sinistra. Sul verso: firma.

€ 250/400



162

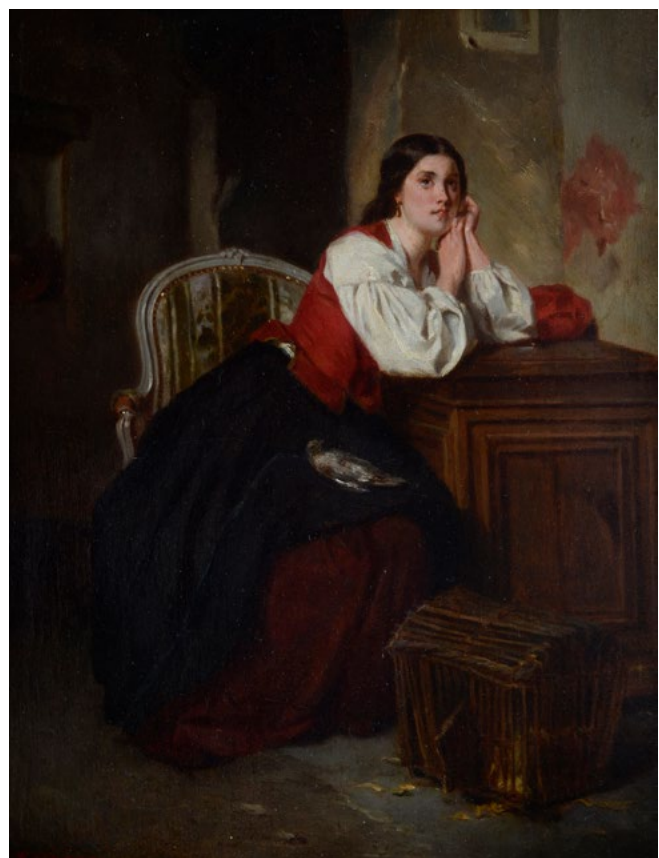
163

162  
**Anonimo, XIX sec.**  
 SUONATORE DI STRADA  
 Acquerello su carta, cm. 25x17

€ 250/350

163  
**Angelo Trezzini**  
 (1827-1904)  
 INTERNO CON GIOVANE  
 Olio su legno, cm. 26,5x32,5  
 Firma in basso a sinistra.

€ 1.500/2.500





164

164

**Alberto Chiancone**

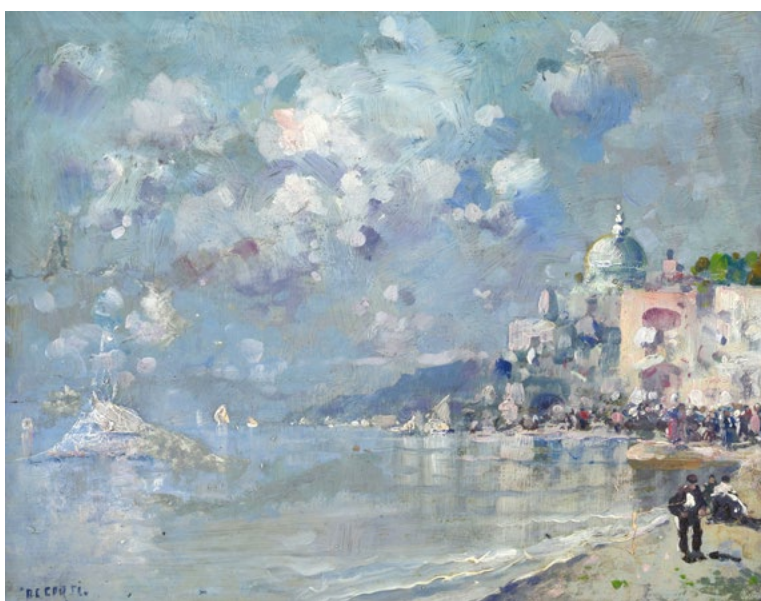
(Porto S. Stefano 1904-Napoli 1988)

PAESAGGIO, 1944

Olio su compensato, cm. 41,5x44,5

Firma e data in basso a destra.

€ 500/800



165

165

**Nicolas De Corsi**

(Odessa 1882-Napoli 1956)

VEDUTA DI NAPOLI

Olio su tela, cm. 38x50

Firma in basso a sinistra.

€ 800/1.200



166

166

**Alceste Campriani**

(Terni 1848-Lucca 1933)

MARINA AL TRAMONTO

Olio su tavoletta, cm. 13x18

Firma in basso a destra.

Sul verso: timbro Art Gallery, Milano.

€ 350/500



167

167

**Annunzio Barchi**

(Genova 1869-Roma 1897)

**STRADA SUL LUNGO MARE**

Olio su compensato, cm. 70x100

Firma in basso a destra.

€ 1.000/2.000

168

**Alberto Chiancone**

(Porto S. Stefano 1904-Napoli 1988)

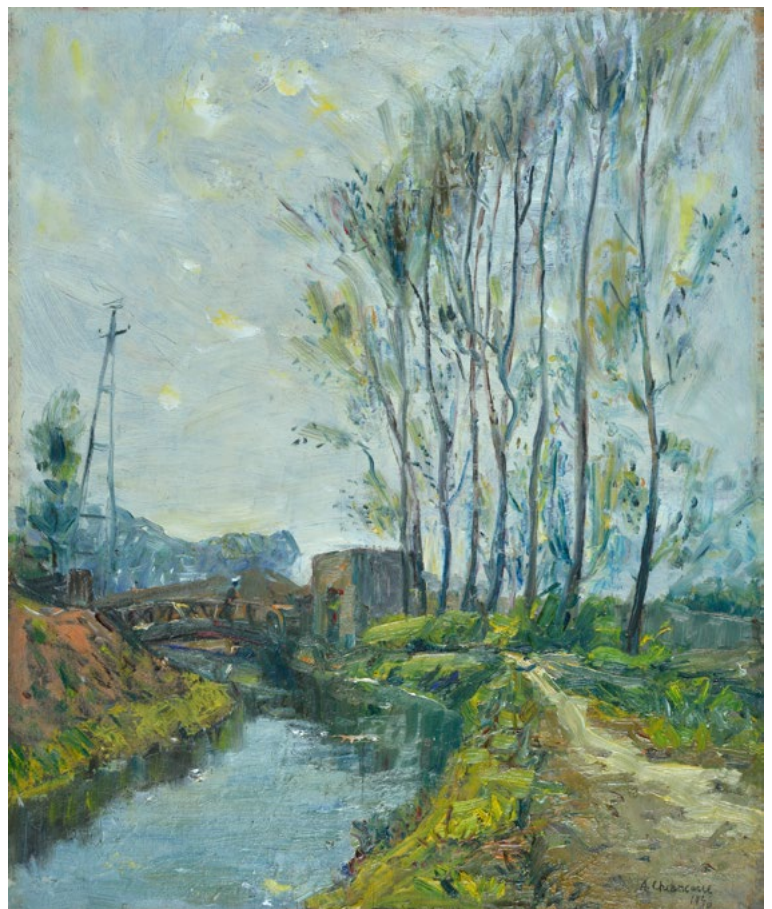
**PAESAGGIO FLUVIALE, 1946**

Olio su compensato, cm. 42,3x35

Firma e data in basso a destra.

€ 350/500

168





169  
**Karl Wagner**

(1839-1923)

PAESE SULLA COSTA

Olio su tela, cm. 58x79

Firma in basso a destra.

€ 5.000/7.000

170  
**Fortunino Matania**

(Napoli 1881-Londra 1963)

GIORGIO V E MARIA DI TECK INCORONATI DALLA PERSONIFICAZIONE  
DELL'INGHILTERRA

Olio su cartone, cm. 42,5x65

Firma in basso a destra.

€ 5.000/7.000

171

**Vincenzo Irolli**

(Napoli 1860-1949)

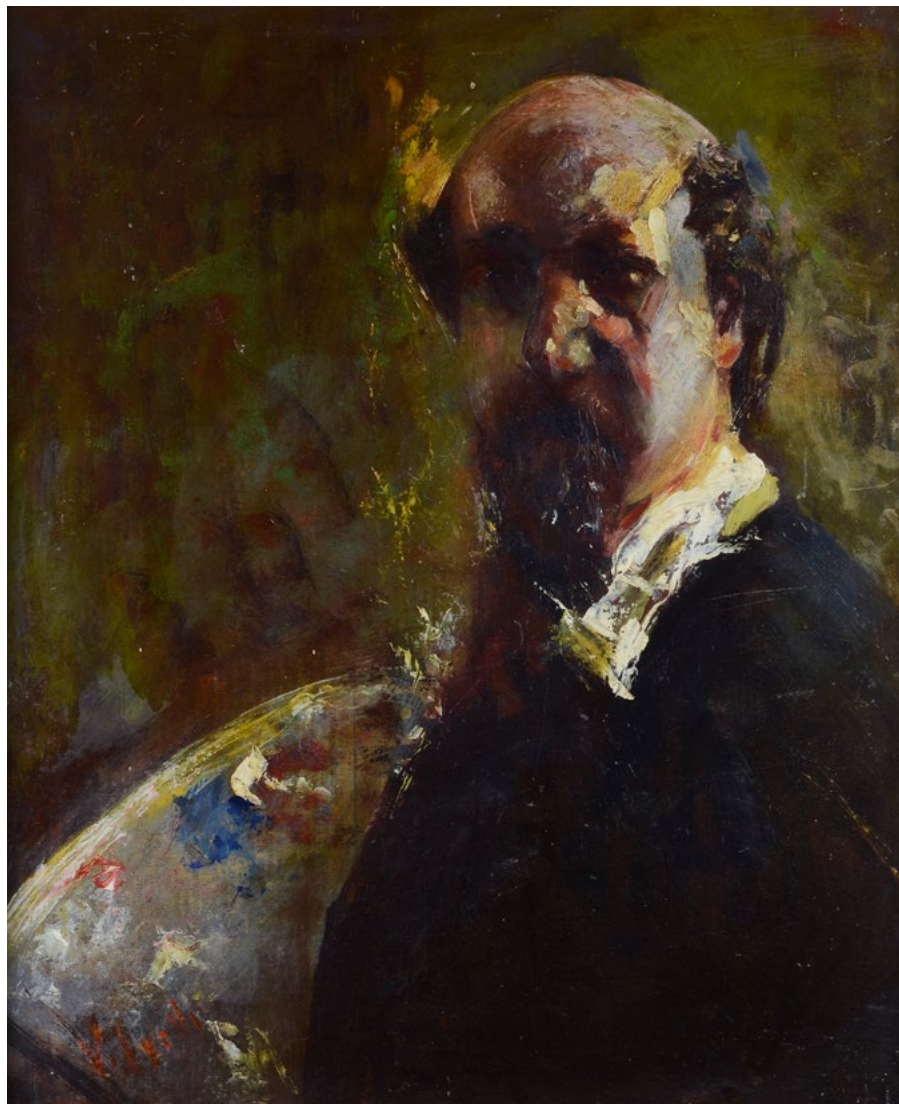
**AUTORITRATTO**

Olio su cartone, cm. 66,5x54,5

Firma in basso a destra.

€ 3.500/4.500

171



172

**Domenico Morelli**

(Napoli 1823-1901)

**DONNA DISTESA**

Inchiostro su carta, cm. 20,5x24,5

Firma in basso a destra. Sul verso, ad

inchostro, sul cartone di chiusura: "M.

Commendator B[...] Bizzelli/D. Morelli

1889-Napoli"

€ 300/600

172





173

173

**Domenico Morelli**

(Napoli 1823-1901)

RITRATTO MASCHILE, 1889

Inchiostro su carta, cm. 17,5x13

Firma e data in basso a sinistra.

Timbro di collezione in basso a destra.

€ 200/400



174

174

**Paolo Mei**

(Roma 1931-1900)

STUDIO PER FIGURE

Matita e gessetti su carta, cm. 26,5x18

Firmato in basso a destra: "P. Mei".

€ 400/700



175

**Attilio Pratella**

(Lugo di Romagna 1856-Napoli 1949)

**SUL PONTE**

Olio su tavoletta,  
cm. 12x13,5

Firma in basso a destra.

€ 700/1.000



175

176

176

**Giuseppe Casciari**

(Ortelle 1863-Napoli 1941)

**MARINA**

Pastello su carta,  
cm. 25x35

Firma in basso a sinistra.

Sul verso: timbro  
Giuseppe Casciari,  
Napoli.

€ 700/1.200





177



178

177

**Guido Casciaro**

(Napoli 1900-1963)

**RIPOSO SOTTO IL PERGOLATO, 1947**

Olio su cartone, cm. 40x49,5

Firma e data in basso a sinistra.

€ 700/1.000

178

**Luigi Crisconio**

(Napoli 1893-Portici 1946)

**PAESAGGIO, 1941**

Olio su tavola, cm. 25,5x32

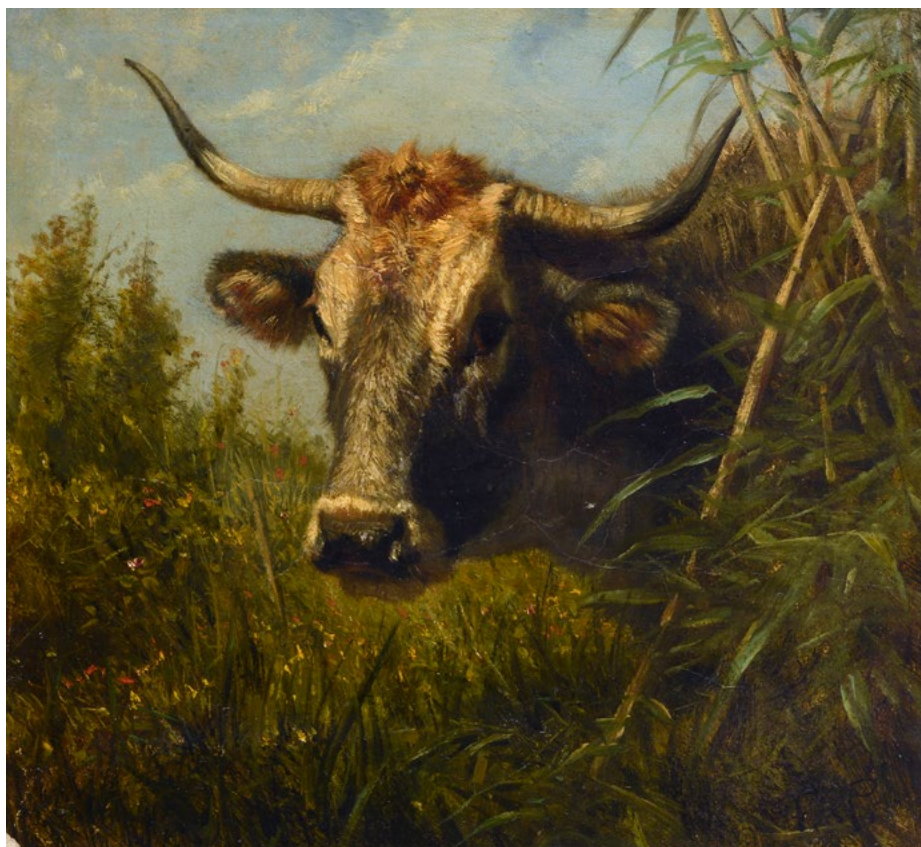
Firma e data in basso a destra.

€ 600/800



179

180



179

**Giuseppe Carelli**

(Napoli 1858-Portici 1921)

**SPIAGGIA DI MILISCOLA CON BARCHE DI  
PESCATORI**

Olio su tavola, cm. 27x46

Firma in basso a destra.

€ 2.000/4.000

180

**Filippo Palizzi**

(Vasto di Abruzzo 1818-Napoli 1899)

**MUCCA**

Olio su tela riportata su tela, cm. 28x30,5

Sigla in basso a destra.

€ 2.000/3.000



181

**Attilio Pratella**

(Lugo di Romagna 1856-Napoli 1949)

**MARINA CON VELE**

Tempera su carta, cm. 22,5x24

Firma in basso a destra.

€ 1.500/2.500

182

**Salvatore Petruolo**

(Catanzaro 1857-Napoli 1942)

**LUNGO LA STRADA, 1929**

Olio su tela, cm. 64x104

Firma e data in basso a destra.

€ 4.000/6.000

181

182





183

183  
**Anonimo, XIX sec.**  
CONVERSAZIONE SULLA TERRAZZA  
Olio su tela, cm. 68x105

€ 5.000/7.000

184  
**Carlo Pittara**  
(1836 Torino-Rivara 1890)  
CASA DIROCCATA  
Acquerello su cartone, cm. 41x33  
Firma in basso a destra.

€ 2.500/4.500

184





185

**Hermann Corrodi**

(Frascati 1844-Roma 1905)

**SCORCIO DELLA COSTA CON BARCHE DI PESCATORI**

Olio su tela, cm. 26,5x40

Firma in basso a sinistra.

€ 3.500/5.500

185 bis

**Domenico Induno**

(Milano 1815-Milano 1878)

**RITRATTO DI SIGNORA**

Olio su tela, cm. 125x100

€ 10.000/15.000



186

**Alberto Bianchi**

(1882-1969)

CASA DI SANGIOVANNI A MONTE BASTIA

Olio su cartone telato, cm. 50x40

Doppia firma in basso a destra.

€ 400/700

187

**Pio Sanquirico**

(Gudo Visconti 1847-Milano 1900)

CONCERTINO

Olio su cartone, cm. 22,5x30

Firma in basso a destra.

€ 500/800

188

**Tranquillo Cremona**

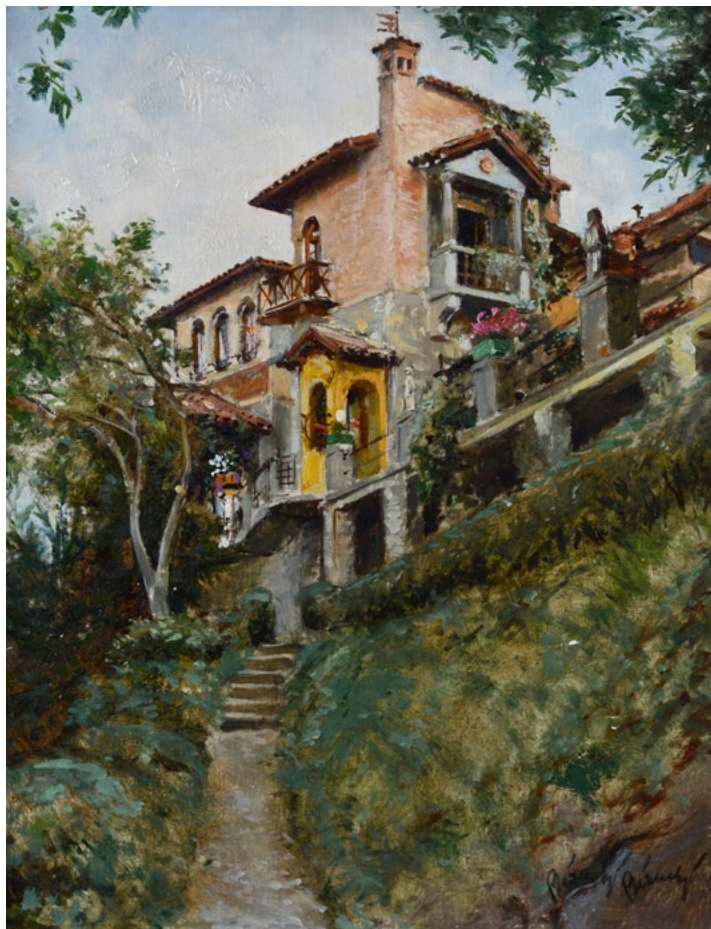
RITRATTO

Inchiostro su carta, cm. 13x7,5

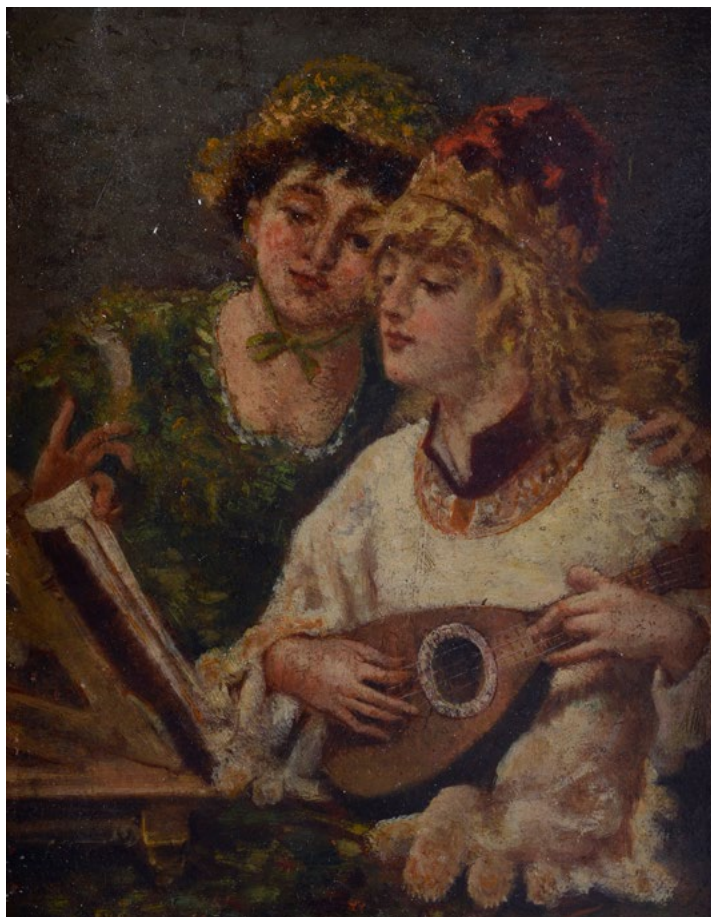
Sigla in basso al centro.

€ 100/200

186



187



188





189



190

189

**Narciso Virgilio Diaz de la Pena**

(Bordeaux 1807-Mentone 1876)

PAESAGGIO CON NINFE

Olio su tela, cm. 49,5x69

Firma in basso a destra.

€ 3.500/4.500

190

**Gaetano Chierici**

(Reggio Emilia 1838-1920)

SCENA GALANTE

Olio su cartone, cm. 20x31

Firma in basso a sinistra. Sul verso, a china: bozzetto di testa femminile.

€ 1.500/2.500



191

**Lorenzo Gignous**

(Modena 1862-Ceresio 1958)

**DINTORNI DI VIGGIÙ**

Olio su cartone, cm. 99x68

Firma in basso a destra.

Sul verso, a matita: "Dintorni di Viggìù, Varese".

€ 800/1.200

191



192

**Erma Zago**

(Venezia 1880-1942)

**SCENA GALANTE**

Olio su tela, cm. 27,5x40

Firma in basso a sinistra.

€ 600/1.000

192



193

**Stefano Bruzzi**

(Piacenza 1835-1911)

**PECORA**

Olio su tela riportata su cartone, cm. 19x24,5

Firma in basso a sinistra.

€ 600/800

193





194

194

**Egisto Lancerotto**

(Venezia 1847-1916)

**PROFILO DI DONNA**

Matita su carta, cm. 17,5x12

Firma in basso a destra.

€ 400/700

195

**Arnaldo Ferraguti**

(Ferrara 1862-Forti 1925)

**IUS PRIMAE NOCTIS**

Inchiostro e inchiostro acquerellato su carta,  
cm. 13,5x20

Firma sul lato sinistro.

€ 800/1.200



195

196

**Gianfranco Campestrini**

(Milano 1901-1979)

**NATURA MORTA CON FAGIANO**

Olio su tela, cm. 50x70

Firma in basso a destra.

€ 400/700



196

197

**Celestino Gamba**

(Torino 1891-dopo il 1942)

**LEDA E IL CIGNO**

Olio su cartone, cm. 50x70

Firma in basso a sinistra.

€ 1.500/2.500



197



198

198

**Angiolo Volpe**

(Livorno 1943)

**COCCI E FIORI**

Olio su cartone, cm. 50x70

Sul verso: firma e titolo; etichetta e timbri

Galleria d'Arte Pallavicini, Firenze.

€ 300/500



199

199

**Voltolino Fontani**

(Livorno 1920-1976)

**PAESAGGIO**

Olio su compensato, cm. 30x40

Firma in basso a destra.

€ 250/400



200

200

**Corrado Michelozzi**

(Livorno 1883-1965)

**NATURA MORTA**

Olio su compensato, cm. 20x37

Sigla in basso a destra. Sul verso: firma.

€ 300/500

201

**Eugenio Caprini**

(Livorno 1875-1932)

**L'ARATURA**

Olio su tavoletta, cm. 20,5x33,5

Firma in basso a destra.

€ 300/600

201



202

**Carlo Passigli**

(Firenze 1881-1953)

**ALL'APERTO**

Olio su legno, cm. 26x37,5

Firma in basso a destra.

€ 600/1.000

202



203

**Ferruccio Rontini**

(Firenze 1893-Livorno 1964)

**CASOLARE, 1944**

Olio su tela, cm. 70x100

Firma e data in basso a destra.

€ 1.500/2.000

203





204

204

**Carlo Passigli**

(Firenze 1881-1953)

**MARINA CON BARCHE**

Olio su cartone, cm. 30x48

Firma in basso a destra.

Sul verso: etichetta

Collezione E. E. Morelli.

€ 500/800



205

205

**Renuccio Renucci**

(Livorno 1880-1947)

**VELIERO**

Olio su compensato,

cm. 50x73,5

Firma in basso a sinistra.

€ 800/1.200



206

206

**Carlo Domenici**

(Livorno 1898-1981)

**CACCIA AL CINGHIALE, 1973**

Olio su compensato,

cm. 50x70

Firma in basso a destra.

Sul verso: firma, data, titolo  
e dedica.

€ 500/800



207

207

**Carlo Domenici**

(Livorno 1898-1981)

**IL MURO BIANCO, 1972**

Olio su compensato,  
cm. 40x60

Firma in basso a destra.  
Sul verso: firma, data,  
titolo e dedica.

€ 600/1.000

208

**Carlo Domenici**

(Livorno 1898-1981)

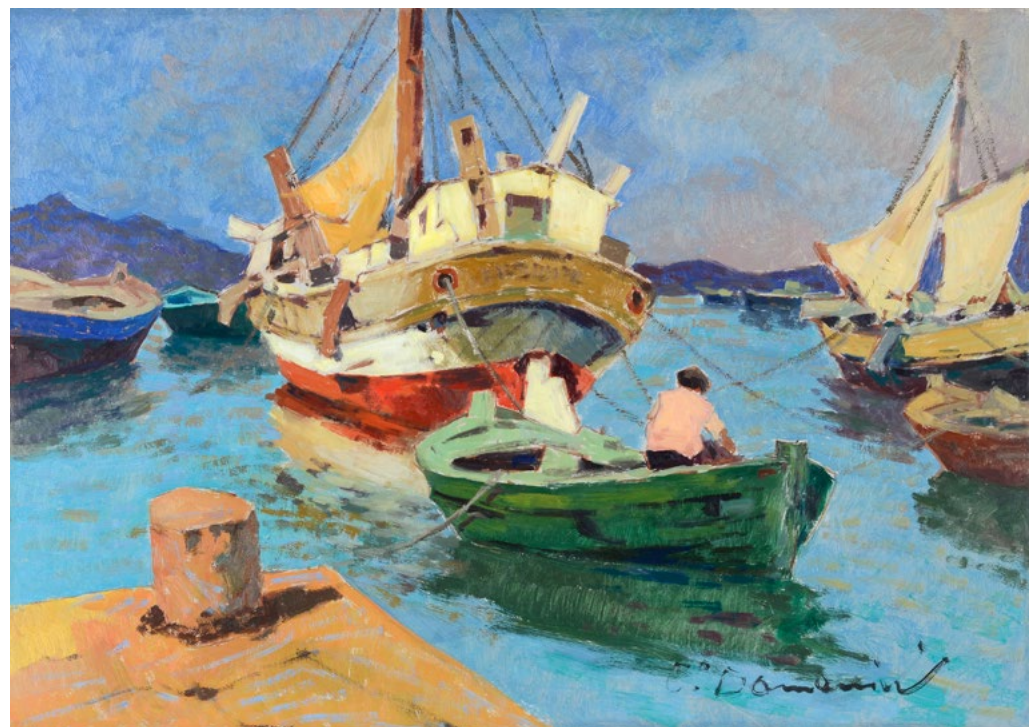
**BARCHE**

Olio su faesite,  
cm. 36x50

Firma in basso a destra.  
Sul verso: firma e  
dedica.

€ 600/1.000

208





209



210

209

**Carlo Domenici**

(Livorno 1898-1981)

**MOTIVO ELBANO**

Olio su compensato, cm. 35x50

Firma in basso a destra.

Sul verso: firma e titolo.

€ 600/800

210

**Renato Natali**

(Livorno 1883-1979)

**PORTO, 1935 CA.**

Olio su compensato, cm. 25x25

Firma in basso a destra.

Sul verso: firma e data; etichetta Collezione Ranieri Giannicchini, Lucca.

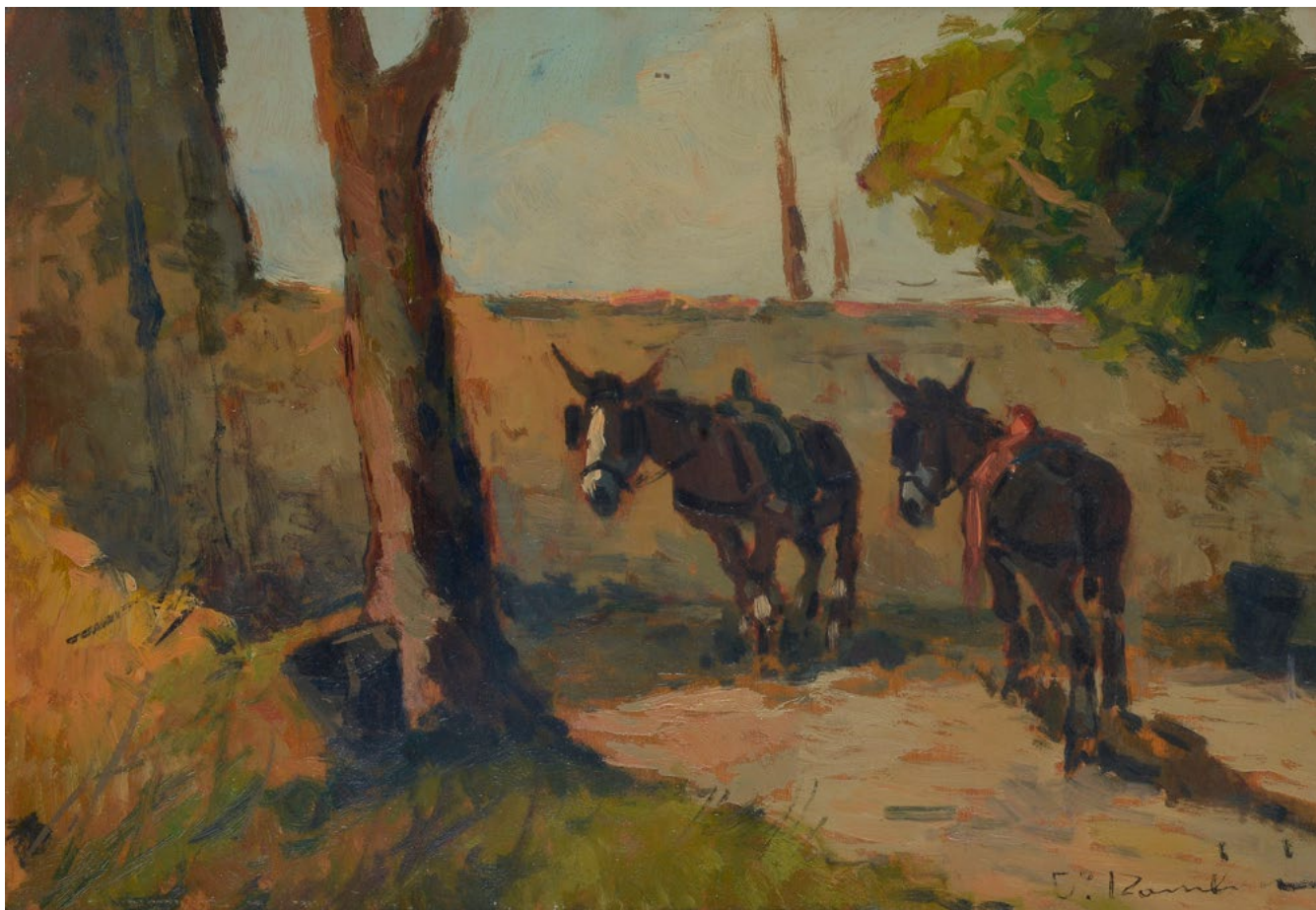
€ 400/800



211



212



211

**Giovanni Lomi**

(Livorno 1889-1969)

**LA POESIA DEL CREATO**

Olio su compensato, cm. 17x23,5

Firma in basso a sinistra. Sul verso: firma, titolo e dedica.

€ 500/800

212

**Carlo Domenici**

(Livorno 1898-1981)

**CAVALLI**

Olio su compensato, cm. 36x50

Firma in basso a destra. Sul verso: firma.

€ 400/600



214



213

**Gino Romiti**

(Livorno 1881-1967)

ALLO ZOO DI LIVORNO, 1958

Olio su faesite, cm. 30x40

Firma e data in basso a destra.

Sul verso: timbri Collezione Eredi Gino Romiti, Brescia.

€ 900/1.200

214

**Renato Natali**

(Livorno 1883-1979)

PORTO CON BARCHE

Olio su tavola, 26,5x58,5

Firma in basso a destra.

€ 800/1.200

215

**Carlo Domenici**

(Livorno 1898-1981)

**BUTTERO**

Olio su compensato, cm. 33x21

Firma in basso a destra.

€ 500/800

215



216

**Carlo Domenici**

(Livorno 1898-1981)

**MARINA CON BARCHE**

Olio su compensato, cm. 18,5x23,5

Firma in basso a destra.

€ 500/800

216





217

217

**Gino Romiti**

(Livorno 1881-1967)

**PAESAGGIO LACUSTRE**

Olio su faesite, cm. 29x40

Firma in basso a destra.

€ 600/800

218

**Renato Natali**

(Livorno 1883-1979)

**SCALI LIVORNESI, ANNI '40**

Olio su faesite, cm. 35x50

Firma in basso a destra.

Sul verso: firma e titolo; etichetta

Galleria d'Arte Pallavicini, Firenze.

€ 1.500/2.500

218



219

**Francesco Bausi**

(Firenze 1907)

CASOLARE E FIGURE (FRONTE);

BARCHE NEL PORTO (VERSO)

Olio su cartone, cm. 33,5x43

Firma in basso a destra.

€ 200/400

220

**Paulo Ghiglia**

(Firenze 1905-Roma 1979)

CONVERSAZIONE

Olio su tela, cm. 80x60

Firma in alto a destra.

Sul verso: timbro: Collezione Giancarlo

Meropini, Ponte a Egola (PI).

€ 800/1.200

221

**Emanuele Costa**

(Firenze 1875-1959)

NATURA MORTA CON VASI

Olio su cartone, cm. 40x29,5

Firma in alto a destra.

€ 500/800



219

220



221





222

**Enrico Fanfani**

(Firenze 1824-1885)

**L'ASSASSINIO**

Acquerello su carta, cm. 19x25

Firma in basso a destra.

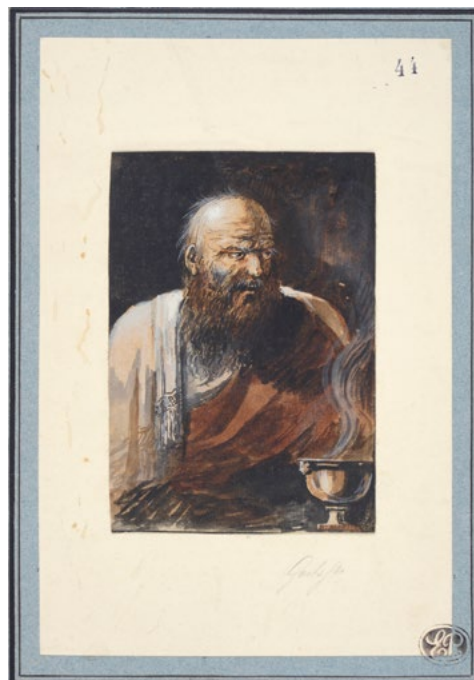
€ 400/700

222

223



224



223

**Enzo Ceccherini**

(Sesto Fiorentino 1894-1971)

**LOTTO COMPOSTO DA DUE  
DISEGNI**

A) Soldato con cavallo,  
carboncino su carta,  
cm. 19x25,5

B) Buoi, 1913, matita su carta,  
cm. 9,5x22.

Firma e data in basso a destra.

€ 300/500

224

**Anonimo, XIX - XX sec.  
RABBINO**

Acquerello su carta, cm. 15x10  
Firma indistinta a matita in  
basso a destra; timbro della  
Collezione Eleuterio Pagliano  
(L. 894a); n. a stampa in alto a  
destra: 44.

Sul verso: antica etichetta con  
scritta ad inchiostro: n. 262  
Gaibazzi.

€ 250/400



225

225  
**Anonimo, XIX sec.**  
 PAESAGGIO CON CASOLARE E  
 GALLINE

Matita su carta, cm. 38,5x22

€ 250/400



226

226  
**Federico Andreotti**  
 (Firenze 1847-1930)  
 STUDI PER CUPIDO  
 Matita su carta, cm. 30x21  
 Firma in basso a destra.

€ 200/400

227  
**Cesare Ciani**  
 (Firenze 1854-1925)  
 MULI  
 Olio su cartone, cm. 16,5x25,5  
 Firma in basso a destra.

227



€ 500/1.000



228

228

**Piero Focardi**

(Setignano 1889-Cannes 1945)

**SENTIERO NELLA PINETA (LUNGO LA  
FERROVIA A QUERCIANELLA), 1935**

Olio su cartone, cm. 31x25

Firma in basso a sinistra.

Sul verso: firma, data e titolo.

€ 400/700



229

229

**Attr. a Giovanni Fattori**

**SOLDATO AUSTRIACO**

China su carta, cm. 26x18

Firmato in basso a destra "Gio. Fattori".

€ 700/1.000



230

**Attr. a Mario Puccini**

PAESAGGIO CON FIGURA

Olio su tavoletta, cm. 15x21,5

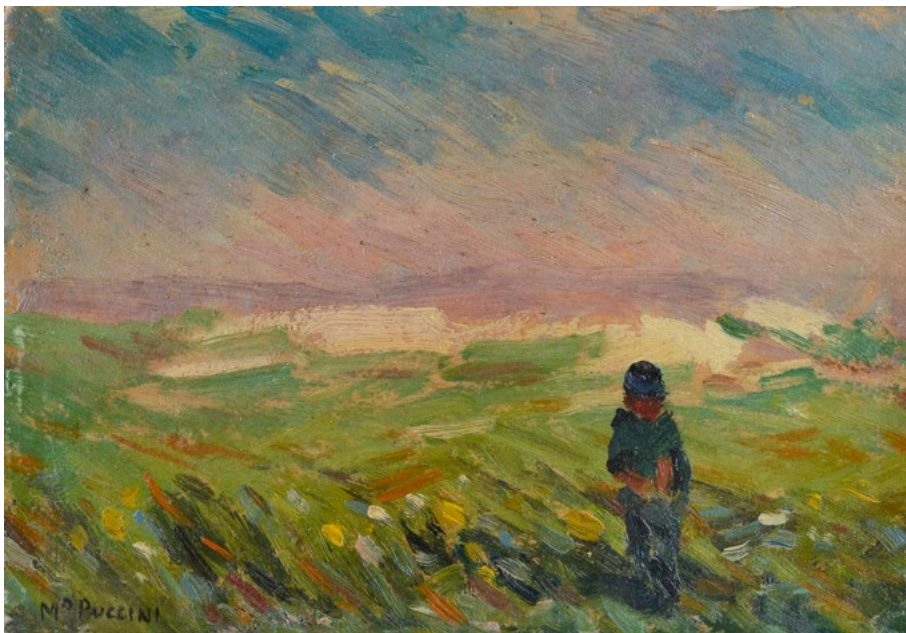
Firma in basso a sinistra.

Sul verso: dichiarazione di autenticità di

Vasco Romiti; timbro Vasco Romiti, Livorno.

€ 500/700

230



231

**Ruggero Panerai**

(Firenze 1862-Parigi 1923)

DARSENA

Olio su tavola, cm. 29,5x40

Firma in basso a destra.

€ 800/1.200

231



232

**Enzo Ceccherini**

(Sesto Fiorentino 1894-1971)

CARICO DI RIFORNIMENTI, 1917

Olio su tavola, cm. 20x36

Firma e data in basso a destra.

Sul verso: "Careggi pronti per i rifornimenti

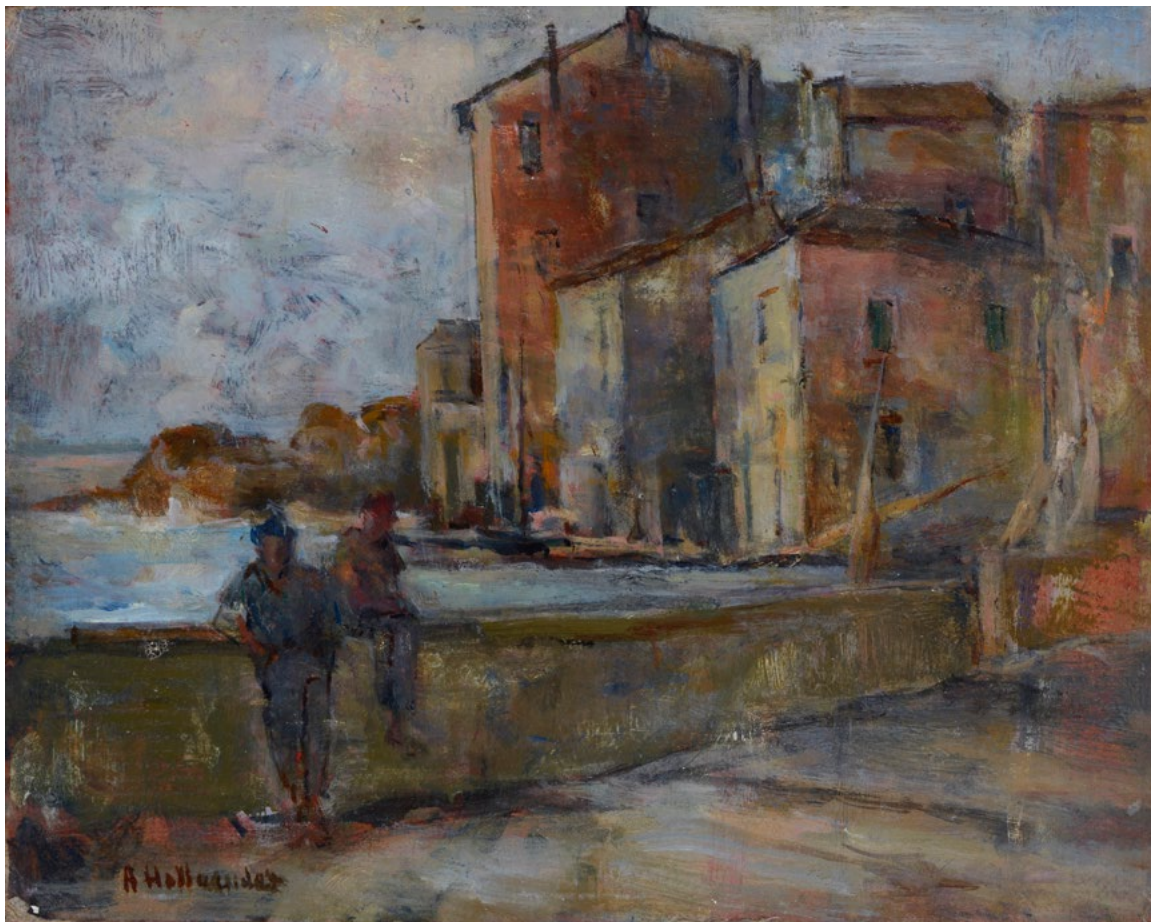
[...] 16 maggio 1917 E. Ceccherini"

€ 400/600

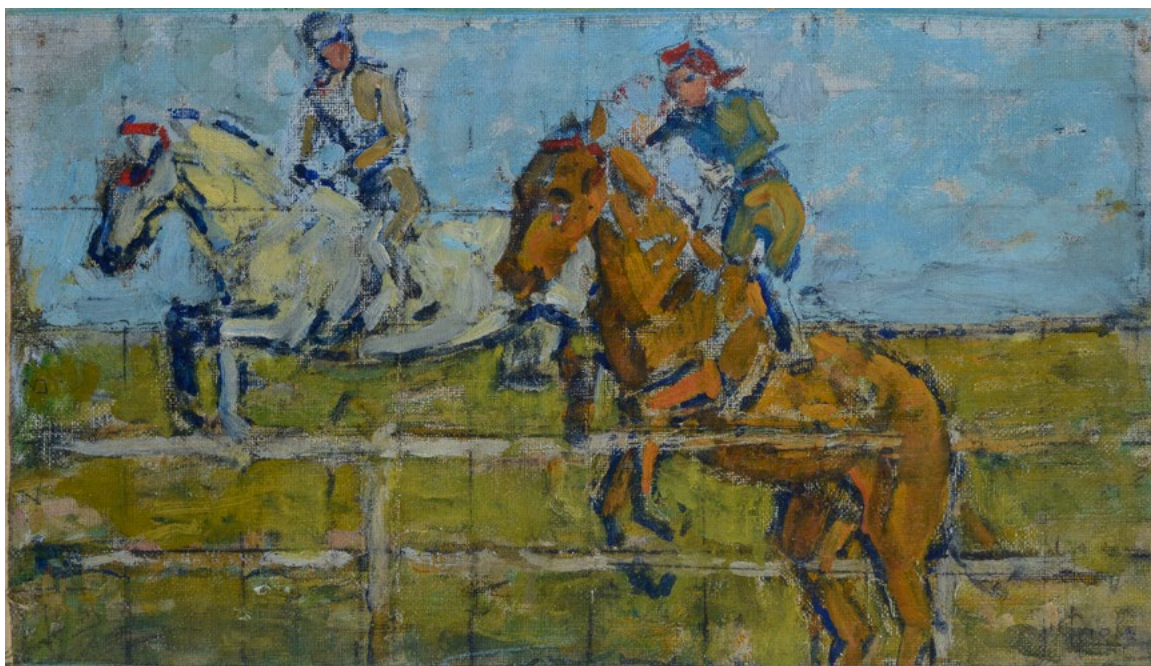
232



233



234



233

**Alfonso Hollaender**

(Ratisbona 1845-Firenze 1923)

**PAESE COSTIERO CON FIGURE**

Olio su cartone, cm. 18x23

Firma in basso a sinistra.

€ 500/800

234

**Luigi Gioli**

(San Frediano a Settimo 1854-Firenze 1947)

**SALTO AD OSTACOLI**

Olio su tela riportata su cartone, cm. 17,5x30

Firma in basso a destra.

€ 500/800

235

**Ludovico Tommasi**

(Livorno 1866-Firenze 1941)

**LAVORO NEI CAMPI**

Olio su tavola, cm. 8,5x10,5

Firma in basso a sinistra.

€ 300/500

235



236

**Ludovico Tommasi**

(Livorno 1866-Firenze 1941)

**PAESAGGIO CON PAGLIAI E FIGURA**

Olio su cartoncino, cm. 17,5x23,5

€ 600/900

236





237

237

**Giuseppe Fraschetti**

(Firenze 1879-1956)

**VISITA DI CAVALLI A SORANA**

Olio su compensato, cm. 49x64

Firma in basso a sinistra.

Sul verso: titolo

€ 500/800



238

238

**Luigi Gioli**

(San Frediano a Settimo 1854-Firenze 1947)

**CASCINE**

Olio su tavola, cm. 14x22

Firma in basso a sinistra.

Sul verso, a penna: "Le cascine di Luigi Gioli Renato Tassi".

€ 800/1.200



239

239

**Angelo Mucci**

(Siena 1883)

**PAESAGGIO LACUSTRE**

Olio su cartone, cm. 30x42

Firma in basso a sinistra.

€ 300/500

240

**Anonimo, XIX sec.**

ALBERI

Acquerello su carta, cm. 18,5x21,5

In basso a destra: timbro della Collezione di Eleuterio Pagliano (L.894a); in alto a destra timbro con n. 1090.

€ 200/400

240



241

**Attr. a Libero Andreotti**

RITRATTO

Matita su carta, cm. 8,5x14

Sul verso: "di Libero Andreotti. Margherita Carpi [...]"

€ 150/250

241



242

**Alberto Micheli**

(Firenze 1870-1905)

BAMBINO CON CANE

Tempera su cartone, cm. 22,5x33

Firma in basso a destra. Sul verso: firma.

€ 600/800

242





243

**Giovanni Bartolena**

(Livorno 1866-1942)

**NATURA MORTA**

Olio su compensato, cm. 30x49,5

Firma in basso a destra. Sul verso: dichiarazione di autenticità a firma Mario Borgiotti; timbri e etichetta Galleria d'Arte Romano Stefanini, Livorno; timbri e etichetta Galleria d'Arte Ballerini, Prato.

€ 1.500/2.000

244

**Giovanni Bartolena**

(Livorno 1866-1942)

**NATURA MORTA**

Olio su tavola, cm. 43x77

Firma in basso a sinistra. Sul verso: timbro Collezione Giancarlo Meropini; etichetta e timbri Galleria d'Arte Bistrò; timbro Collezione Pietro e Gianluca Zazzera, Milano; fotocopia della riproduzione tratta da un Catalogo Bolaffi con riferimento di pagine e scheda.

€ 2.700/4.000

245

**Ruggero Panerai**

(Firenze 1862-Parigi 1923)

**DONNA AL TELAIO**

Olio su carta riportata su tavola, cm. 25,5  
(diametro)

Firmato in basso a sinistra: "R. Panerai -  
Settignano"

€ 800/1.200



245

246

**Cesare Ciani**

(Firenze 1854-1925)

**BUE**

Olio su cartone, cm. 10x14,5

Firma in basso a destra.

€ 500/800



246

247

**Baccio Maria Bacci**

(Firenze 1888-1974)

**LA FILA, (1942)**

Olio su cartone, cm. 20x32

Sul verso dichiarazione di autenticità di  
Francesca Bacci.

€ 1.500/2.500



247



248

248

**Libero Andreotti**

(Pescia 1875-Firenze 1933)

RITRATTO MASCHILE  
(AUTORITRATTO?)

Olio su carta, cm. 22,5x29

Siglato in basso a sinistra "A".

Sul verso, a matita: "Prof. Lelio

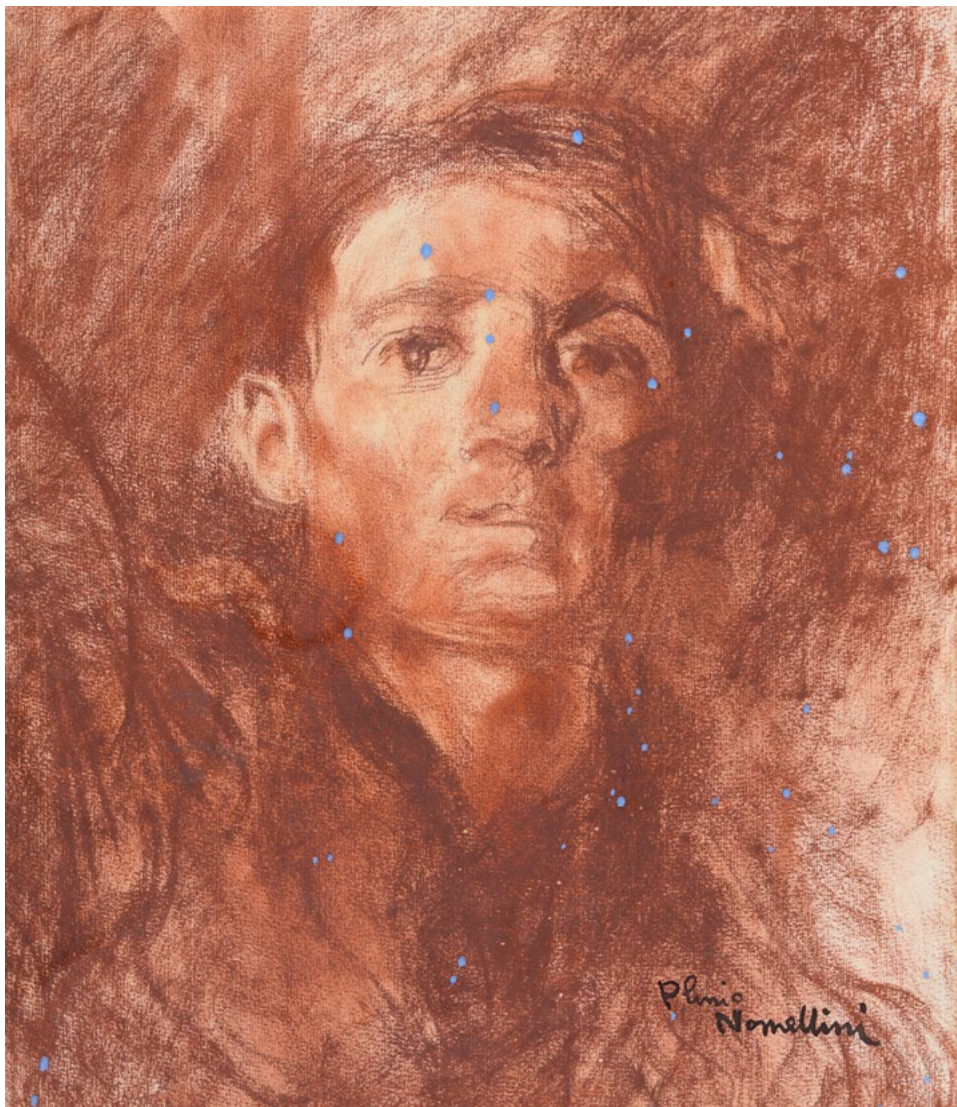
Gelli Scuola Arte P. Romana";

"Ritengo la presente pittura

autoritratto del maestro Libero

Andreotti. Lelio Gelli".

€ 2.000/4.000



249

249

**Plinio Nomellini**

(Livorno 1866-Firenze 1943)

RITRATTO MASCHILE

Sanguigna e tempera su carta,  
cm. 35,5x30,5

Firma in basso a destra.

€ 2.000/4.000





250

251



250

**Ludovico Tommasi**

(Livorno 1866-Firenze 1941)

**FUNGHI**

Olio su cartone, cm. 30x44,5

Firma in basso a destra.

€ 800/1.200

251

**Giovanni Bartolena**

(Livorno 1866-1942)

**STRADA CON CARRETTO**

Olio su tavola, cm. 17,5x31,5

Firma in basso a sinistra. Sul verso: etichetta Galleria d'arte Spinetti, Firenze.

€ 1.000/2.000

252



253



252

**Federico Andreotti**

(Firenze 1847-1930)

**DONNA SUL MURETTO E CASOLARE SULLO SFONDO**, 1886

Olio su legno, cm. 9x15

Firma in basso a destra. Sul verso, a matita: "Agosto/ 1886/ Castello di Cennina/ prov. di Arezzo"

€ 700/1.000

253

**Alberto Micheli**

(Firenze 1870-1905)

**MARESCA PISTOIESE**, 1910

Olio su legno, cm. 21x30,5

Firma in basso a sinistra. Sul verso: data e titolo.

€ 600/1.000



254



255

254

**Giovanni Bartolena**

(Livorno 1866-1942)

**AGRUMI**

Olio su cartone, cm. 12,5x29

Firma in basso a sinistra.

€ 800/1.200

255

**Luigi Gioli**

(San Frediano a Settimo 1854-Firenze 1947)

**AL PASCOLO**

Olio su tavola, cm. 19x32,5

Firma in basso a destra.

€ 800/1.200



256



257

256

**Giorgio Kienerk**

(Firenze 1869-Fauglia 1948)

**SOTTO LA PERGOLA D'UVA (FAUGLIA)**, 1942

Olio su legno, cm. 50x72

Data in basso a destra. Sul verso, ad inchiostro: firma e titolo; timbro dell'autore G. K. N. 867; a matita "Sig. Emilio Lapi".

€ 2.000/4.000

257

**Ludovico Tommasi**

(Livorno 1866-Firenze 1941)

**DONNE IN GIARDINO**

Olio su cartone, cm. 28,5 (diametro)

Firma in basso a destra. Sul verso: firma.

€ 1.000/2.000



258

258

**Ludovico Tommasi**

(Livorno 1866-Firenze 1941)

**STRADA DI PAESE**

Olio su tela, cm. 29,5x45,5

Firma in basso a sinistra. Sul verso: etichetta dattiloscritta con dati dell'opera. Esposizioni: 1985-1986, Prima dell'Avanguardia da Fattori a Modigliani, 14 dicembre-26 gennaio, 7 febbraio-31 marzo, Tour Fromage-Musée des Augustins, Aosta-Tolosa.

€ 1.000/2.000

259

**Ludovico Tommasi**

(Livorno 1866-Firenze 1941)

**USCITA DALLA CHIESA**

Olio su cartone, cm. 20x29,5

Firma in basso a destra.

€ 1.000/2.000

259





260



261

260

**Giorgio Kiernerck**

(Firenze 1869-Fauglia 1948)

**NUBI AL TRAMONTO**

Olio su tela riportata su cartone, cm. 40,5x59,5

Firma in basso a destra. Sul verso, ad inchiostro: firma, titolo e timbro dell'autore "Elenco G. K. n. 834"; a matita annotazione "Sig. Emilio, Lapi".

€ 1.500/2.500

261

**Ulvi Liegi**

(Livorno 1858-1939)

**FASCINAIE**

Olio su cartone, cm. 29x105

Firma in basso a sinistra. Sul verso: etichetta dattiloscritta Antonio Ciardi Duprè, Villa di Lappeggi, Antella, con annotazioni ad inchiostro "n. 28 Ritorno dai Boschi di Liegi"

€ 3.000/5.000

262



263



262

**Plinio Nomellini**

(Livorno 1866-Firenze 1943)

PAESAGGIO CON FIGURE E CAVALLI

Acquarello su carta, cm. 70x107

Firma in basso a destra.

Opera autenticata da Barbara Nomellini.

€ 2.500/3.500

263

**Eugenio Cecconi**

(Livorno 1842-Firenze 1903)

PAESAGGIO CON FIGURA E CARROZZA

Olio su tela, cm. 45x60,5

Firma in basso a destra.

€ 2.000/4.000



264



265

264

**Odoardo Borrani**

(Pisa 1834-Firenze 1905)

PIAZZA DI SIENA, 1878

Acquerello e tempera su carta riportata su cartone, cm. 22,5x31,2

Firma e data in basso a destra.

€ 2.000/4.000

265

**Luigi Bechi**

(Firenze 1830-1919)

LA PICCOLA FILATRICE

olio su tela, cm. 83x60,5

Sul verso, sul telaio ad inchiostro: "L. Bechi, Filatrice a rocca"; sulla tela, a penna: questo dipinto raffigurante una giovinetta/seduta, vista di fronte, che sta graziosamente/filando alla rocca, con scialletto rosso sulle/spalle, finemente disegnata e dipinta, è opera di squisito sentimento ottocentesco/di Luigi Bechi, bella e non di comune importanza./ Llevelyn Lloyd/Firenze 1938.

€ 3.000/4.000



266

**Eugenio Cecconi**

(Livorno 1842-Firenze 1903)

PAESAGGIO

Olio su tavola, cm. 20x28

Firma in basso a sinistra.

Sul verso: firma.

€ 800/800



266

267

**Giuseppe De Nittis**

(Barletta 1846-Saint Germain en Laye 1884)

CONTADINO NEI CAMPI, 1874

Acquerelli su carta, cm. 12x17

Firma e data in basso a sinistra.

€ 2.450/5.000

267





268

**Lorenzo Gelati**

(Firenze 1824-1893)

**MARINA CON PESCATORI, 1877**

Olio su tela, cm 52x93

Firma e data in basso a sinistra.

€ 5.500/7.000

269

**Luigi Gioli**

(San Frediano a Settimo

1854-Firenze 1947)

PINI

Olio su compensato,  
cm. 21,5x19,5

Firma in basso a destra.

€ 450/650



269

270

**Raffaello Sorbi**

(Firenze 1844-1931)

FIGURE ALL'APERTO

Olio su tavoletta, cm. 3,5x5

Firma in basso a destra.

€ 800/1.200

270





271

**Ulvi Liegi**

(Livorno 1858-1939)

**PAESAGGIO CON ALBERI**

Olio su tavoletta, cm. 7x19,5

Firma in basso a sinistra.

€ 1.000/2.000



272

**Mario Puccini**

(Livorno 1869-Firenze 1920)

**BARCA NEL PORTO DI LIVORNO, (1913)**

Olio su tavola, cm. 28x40,5

Firma in basso a destra.

Sul verso ad inchiostro: "(Porto di Livorno)/Opera autentica/di Mario Puccini/M. Borgiotti"; timbri Galleria d'Arte Spinetti, Firenze; timbro Galleria Sant'Ambrogio, Milano. Bibliografia: 1969, Borgiotti - Nicholls, Puccini e Ulvi Liegi, tav. 27 "Porto di Livorno"; 1989, A. Baboni, Mario Puccini, Per un catalogo dell'opera, Edizioni Pananti Firenze, p. 268, tav. 176.

€ 5.000/8.000



## INDICE AUTORI

- Albino** Luca - 152  
**Andreotti** Federico - 226, 252  
**Andreotti** Libero - 248  
**Anonimo, inizi XX sec.** - 131  
**Anonimo, XIX - XX sec.** - 130, 144, 224  
**Anonimo, XIX sec.** - 134, 137, 138, 145, 146, 147, 160, 162, 183, 225, 240  
**Anonimo, XX sec.** - 128, 129, 132, 133, 135  
**Attr. a Antonino Leto** - 141  
**Attr. a G. E. Hering** - 136  
**Attr. a Giovanni Fattori** - 229  
**Attr. a Libero Andreotti** - 241  
**Attr. a Mario Puccini** - 230  
**Bacci** Baccio Maria - 247  
**Barchi** Annunzio - 167  
**Bartolena** Giovanni - 243, 244, 251, 254  
**Bausi** Francesco - 219  
**Bechi** Luigi - 265  
**Bianchi** Alberto - 186  
**Borrani** Odoardo - 264  
**Briante** Ezelino - 151  
**Boldini** Giovanni - 142  
**Bruzzi** Stefano - 193  
**Campestrini** Gianfranco - 196  
**Campriani** Alceste - 166  
**Caprini** Eugenio - 201  
**Carelli** Giuseppe - 179  
**Carrino** Giuseppe - 155  
**Casciario** Giuseppe - 176  
**Casciario** Guido - 177  
**Ceccherini** Enzo - 223, 232  
**Cecconi** Eugenio - 263, 266  
**Cercone** Ettore - 148  
**Chiancone** Alberto - 164, 168  
**Chierici** Gaetano - 190  
**Ciani** Cesare - 227, 246  
**Ciseri** Antonio - 143  
**Comba** Francesco - 161  
**Corrodi** Hermann - 185  
**Costa** Emanuele - 221  
**Cremona** Tranquillo - 188  
**Crisconio** Luigi - 178  
**De Corsi** Nicolas - 165  
**De Nittis** Giuseppe - 267  
**De Simone** Gerardo Giulio - 156  
**Diaz de la Pena** Narcisso Virgilio - 189  
**Domenici** Carlo - 206, 207, 208, 209, 212, 215, 216  
**Fanfani** Enrico - 222  
**Ferraguti** Arnaldo - 195  
**Focardi** Piero - 228  
**Fontani** Voltolino - 199  
**Fraschetti** Giuseppe - 237  
**Gamba** Celestino - 197  
**Gelati** Lorenzo - 268  
**Gemito** Vincenzo - 139, 140  
**Ghiglia** Paulo - 220  
**Gignous** Lorenzo - 191  
**Gioli** Luigi - 234, 238, 255, 269  
**Hollaender** Alfonso - 233  
**Induno** Domenico - 185 bis  
**Irolli** Vincenzo - 171  
**Kierner** Giorgio - 256, 260  
**Lancerotto** Egisto - 194  
**Leto** Antonino - 157  
**Liegi** Ulvi - 261, 271  
**Lomi** Giovanni - 211  
**Lovatti** Augusto - 158  
**Matania** Fortunino - 170  
**Mei** Paolo - 174  
**Micheli** Alberto - 242, 253  
**Michelozzi** Corrado - 200  
**Morelli** Domenico - 172, 173  
**Mucci** Angelo - 239  
**Natali** Renato - 210, 214, 218  
**Nomellini** Plinio - 249, 262  
**Palizzi** Filippo - 180  
**Panerai** Ruggero - 231, 245  
**Passigli** Carlo - 202, 204  
**Petruolo** Salvatore - 182  
**Pittara** Carlo - 184  
**Postiglione** Luca - 153  
**Pratella** Attilio - 154, 175, 181  
**Puccini** Mario - 272  
**Renucci** Renuccio - 205  
**Romiti** Gino - 213, 217  
**Rontini** Ferruccio - 203  
**Sanquirico** Pio - 187  
**Sorbi** Raffaello - 270  
**Tafari** Clemente - 150  
**Tommasi** Ludovico - 235, 236, 250, 257, 258, 259  
**Toro** Attilio - 149  
**Trezzini** Angelo - 163  
**Volpe** Angiolo - 198  
**Wagner** Karl - 169  
**Zago** Erma - 192

## CONDIZIONI DI VENDITA

1. La Casa d'Aste Pananti è incaricata a vendere, in locali aperti al pubblico, gli oggetti affidati in nome e per conto dei mandanti, come da atti registrati all'Ufficio I.V.A. di Firenze. Non potranno farle carico obblighi se non quelli discendenti dal mandato.
2. All'atto dell'aggiudicazione l'acquirente dovrà provvedere al pagamento del prezzo, diritti e quant'altro in contanti, oppure tramite bonifico bancario: UBI BANCA, Sede di Firenze, Piazza Cesare Beccaria, 21 Fl, c/c 424 Pananti Casa d'Aste S.r.l. – ABI 03111 CAB 02800 – CIN L; SWIFT BLOPIT22. - IBAN IT17L031110280000000000424.
  - 2.1 La Casa d'Aste Pananti a propria discrezione, potrà acconsentire a che l'aggiudicatario versi solamente una caparra pari al 30% del prezzo stabilito con l'aggiudicazione, oltre ai diritti d'asta, le spese e quant'altro. In questo caso il completamento del pagamento dovrà avvenire entro e non oltre le ore 18:00 del lunedì successivo alla vendita.
  - 2.2 Dopo il pagamento gli oggetti venduti devono essere ritirati dall'acquirente a sua cura e rischio entro le ore 18:00 del lunedì successivo alla vendita, termine questo ultimo da considerarsi perentorio. La Casa d'Aste Pananti è autorizzata a non consegnare quanto aggiudicato se prima non si è provveduto all'integrale pagamento di quanto dovuto. La consegna del lotto aggiudicato avverrà presso i locali della Galleria Pananti.
  - 2.3 In caso di mancato adempimento nei termini perentori sopra stabiliti sarà facoltà della Casa d'Aste Pananti richiedere l'adempimento.

In caso di inadempimento laddove sia stata versata la caparra di cui al punto 2.1 la Casa d'Aste Pananti avrà la facoltà di chiedere la risoluzione di diritto del contratto di aggiudicazione attraverso semplice comunicazione scritta, trattenendosi, a titolo di penale, le somme già incassate, salvo in ogni caso il diritto al risarcimento del danno ulteriore.

In ogni altro caso di inadempimento la Casa d'Aste Pananti, fermo restando per essa il diritto di risoluzione del contratto con semplice comunicazione scritta, avrà diritto di ottenere il pagamento a titolo di penale forfettariamente predeterminata del 40% del prezzo di aggiudicazione.
3. L'asta sarà preceduta da un'esposizione delle opere durante la quale un responsabile della Casa d'Aste Pananti sarà a disposizione per ogni chiarimento. L'esposizione ha lo scopo di far bene esaminare lo stato di conservazione e la qualità degli oggetti e chiarire eventuali errori e/o inesattezze in cui si fosse incorsi nella compilazione del catalogo. Dopo l'aggiudicazione nessuna contestazione in merito potrà pertanto essere accolta, fatto salvo quanto previsto dal punto 4.
4. Eventuali contestazioni circa l'esattezza delle attribuzioni riportate nel catalogo d'asta dovranno essere mosse a mezzo raccomandata con ricevuta di ritorno da inviare entro e non oltre 8 giorni dalla data di aggiudicazione. Se la contestazione risultasse fondata, sulla base della documentazione che in ogni caso dovrà essere prodotta a cura e spese dell'aggiudicatario, la Casa d'Aste Pananti sarà tenuta esclusivamente al rimborso delle somme già percepite senza interessi, dietro restituzione dei beni aggiudicati, senza alcun ulteriore obbligo di risarcimento a nessun titolo. Infatti la Casa d'Aste Pananti, nella propria qualità di mandataria, non potrà ritenersi responsabile per le attribuzioni ed expertise relativi ai lotti battuti.
5. La Casa d'Aste Pananti, pur adoperandosi con la massima serietà e scrupolosità, non potrà ritenersi responsabile per eventuali errori in cui dovesse incorrere nell'esecuzione di offerte scritte o telefoniche. Pertanto l'offerente, nel compilare l'apposito modulo dovrà accuratamente controllare i numeri dei lotti, le descrizioni e le cifre indicate. La richiesta di partecipazione telefonica sarà accettata esclusivamente se formulata per iscritto almeno 4 ore prima della vendita. La Casa d'Aste Pananti si riserva il diritto di registrare le offerte telefoniche declinando ogni responsabilità nei confronti dell'aggiudicatario in relazione alle offerte formulate telefonicamente.
6. Non sono ammesse contestazioni in merito all'aggiudicazione dei lotti, che viene decisa dal banditore in modo insindacabile.
7. Durante la gara il direttore della vendita ha la facoltà di riunire o di separare i lotti. Lo stesso, in qualità di mandatario, potrà compiere tutte quelle attività per il migliore espletamento del mandato.
8. L'acquirente, oltre al prezzo di aggiudicazione, dovrà corrispondere il **25%** dello stesso, comprensivo di diritti d'asta, spese ed IVA. Per le **Aste a Tempo** l'acquirente, oltre al prezzo di aggiudicazione, dovrà corrispondere il **30%** dello stesso, comprensivo di diritti d'asta, spese ed IVA.
- 8.1 Il ritiro immediato del bene sarà possibile dopo l'effettivo pagamento che dovrà avvenire in contanti, con assegno circolare, bancario o bonifico.
9. Le stime relative al possibile prezzo di vendita, stampate sotto la descrizione dei lotti riportati nel catalogo, sono espresse in Euro e non comprendono i diritti d'asta previsti al punto 8. Tuttavia, essendo tali stime effettuate con largo anticipo rispetto alla data dell'asta, potranno essere soggette a revisione, che verrà adeguatamente comunicata al pubblico durante l'asta.
10. Il presente regolamento viene accettato automaticamente da tutti coloro che concorreranno alla vendita all'asta. I partecipanti alla vendita dichiarano che ogni eventuale controversia derivante dal presente atto sarà deferita in via esclusiva alla cognizione del Foro di Firenze, accettando contestualmente in tal modo l'esclusiva giurisdizione italiana.



# PARTECIPAZIONE ALL'ASTA PER CORRISPONDENZA

Spett.

**GALLERIA PANANTI**  **CASA d'ASTE**  
D A L I 9 6 8

Palazzo Peruzzi de' Medici - Via Maggio, 28/A - 50125 FIRENZE

Tel. +39 055 2741011 - Fax +39 055 2741034

info@pananti.com

www.pananti.com

Chi non può essere presente in sala ha la possibilità di partecipare all'asta inviando alla nostra sede questa scheda compilata e una copia di un documento valido.

Io sottoscritto

abitante a

Prov.

CAP

Via

n.

Email

Tel.

Con la presente scheda intendo partecipare alla vostra prossima asta del 23 GIUGNO 2022 alle condizioni specificate nel catalogo e nel sito, le quali dichiaro di aver letto e quindi di conoscere, concorrendo fino ad un massimo di Euro come sotto descritto:

NOME DELL'AUTORE

Lotto n.

OFFERTA MASSIMA EURO (In lettere)

\*per l'offerta telefonica indicare solo il recapito

NOME DELL'AUTORE	Lotto n.	OFFERTA MASSIMA EURO (In lettere) *per l'offerta telefonica indicare solo il recapito

Ai sensi e per gli effetti del Dlgs 196/2003 si rende noto che i dati personali saranno oggetto di trattamento anche mediante l'utilizzo di procedure informatiche e telematiche per finalità direttamente connesse con l'attività della Casa d'Aste Galleria Pananti (invio materiale informativo, divulgativo, ecc.). Relativamente al suddetto trattamento l'interessato potrà esercitare tutti i diritti di cui all'art. 7 del Dlgs. 196/2003.

Cod. Fiscale.

Firma

Ai sensi e per gli effetti degli artt. 1341 e 1342 c.c. il sottoscritto dichiara di aver attentamente letto e quindi di approvare specificamente le clausole n. 1, 2, 2.1, 2.2, 2.3, 3, 4, 5, 6, 7, 8, 8.1, 9,10 delle condizioni di vendita riportate sul catalogo e sul sito, oltre al regolamento sul retro della presente.

Luogo e data,

Firma

## R E G O L A M E N T O

1. Le condizioni di vendita sono quelle specificate sul catalogo dell'asta.
2. L'offerta per corrispondenza equivale all'alzata di mano in sala.  
All'aggiudicazione andrà aggiunto il 25% quale diritti d'asta compresa IVA ove previsto (dalla norma di legge).
3. L'offerta per corrispondenza sarà valida fino a che sarà uguale o superiore al massimo prezzo battuto in sala.
4. Nel caso ci giungessero, per una stessa opera, più offerte di pari importo, l'opera verrà aggiudicata alla prima offerta pervenutaci.

# L'INDISCRETO

GALLERIA PANANTI  CASA d'ASTE  
D A L 1 9 6 8

.....  
rivista • di • approfondimento • • •  
culturale • • • su • arte • scienza •  
cultura pop • edizioni • Pananti • •  
.....  
.....  
• • • • [www.indiscreto.org](http://www.indiscreto.org) • • • •  
.....



GALLERIA PANANTI  CASA d'ASTE  
DAL 1968

Palazzo Peruzzi de' Medici - Via Maggio, 28/A - 50125 Firenze- Tel. +39 055 2741011 - Fax +39 055 2741034  
Pananti Atelier - Casa Dugnani - Via Aurelio Saffi, 9 - 20123 Milano - Tel +39 02 84073085

[www.pananti.com](http://www.pananti.com)